

GEZ
AM

KARTA ADRESOWA ZABYTKU NIERUCHOMEGO

1. Nazwa

**OBUDOWA STUDNI WIEJSKIEJ
drewniane**

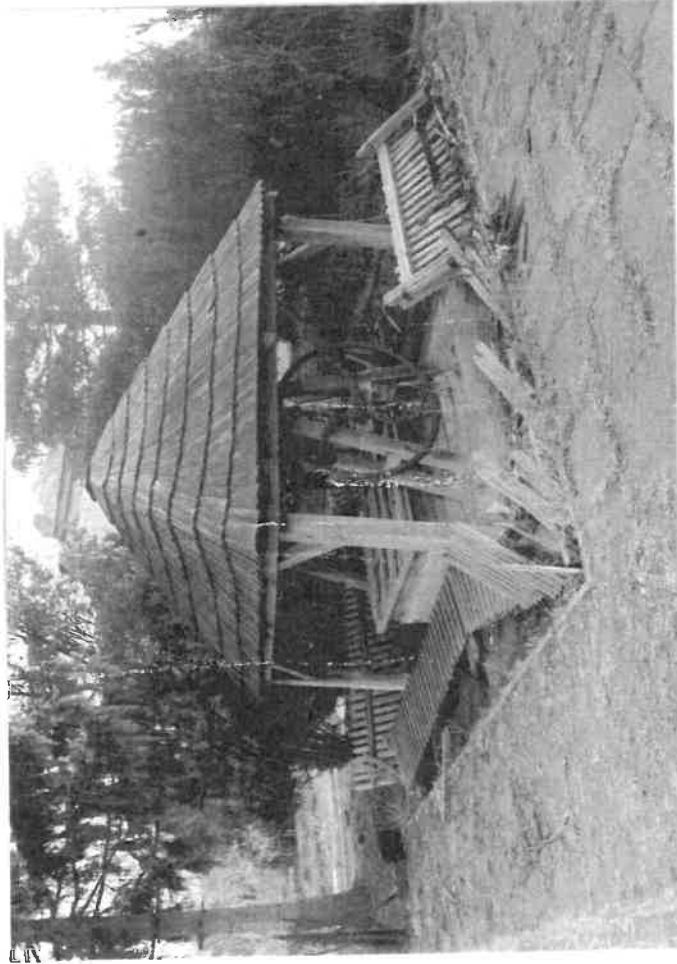
2. Czas powstania

1773 przebud. 1864-1865, remont.

3. Miejscowość:

SUCHOWOLA

8. Fotografia z opisem wskazującym orientację albo mapa z zaznaczonym stanowiskiem archeologicznym



4. Adres

Suchowola (przy drodze na Lipy)

Numer działki 312

5. Przynależność administracyjna

Województwo świętokrzyskie

Powiat kielecki

Gmina Chmielnik

6. Formy ochrony

7. Opracowanie karty (autor, data i podpis)

**Dariusz Kalina
20.03.2019 r.**

Obudowa studnia nr 1 w Suchowoli. Stan obecny 2018 r.