

nazwa projektu: **Poprawa efektywności energetycznej budynku świetlicy wiejskiej w Celinach wraz z infrastrukturą towarzyszącą**

projektant
mgr inż arch. Paweł Czarniecki 171/SWOKK/2013

sprawdzający

opracowujący
mgr inż Łukasz Czerwik

adres
dz nr. ewid. 138,139,
obręb 0003 Celin
Gmina Chmielnik, powiat kielecki
województwo świętokrzyskie

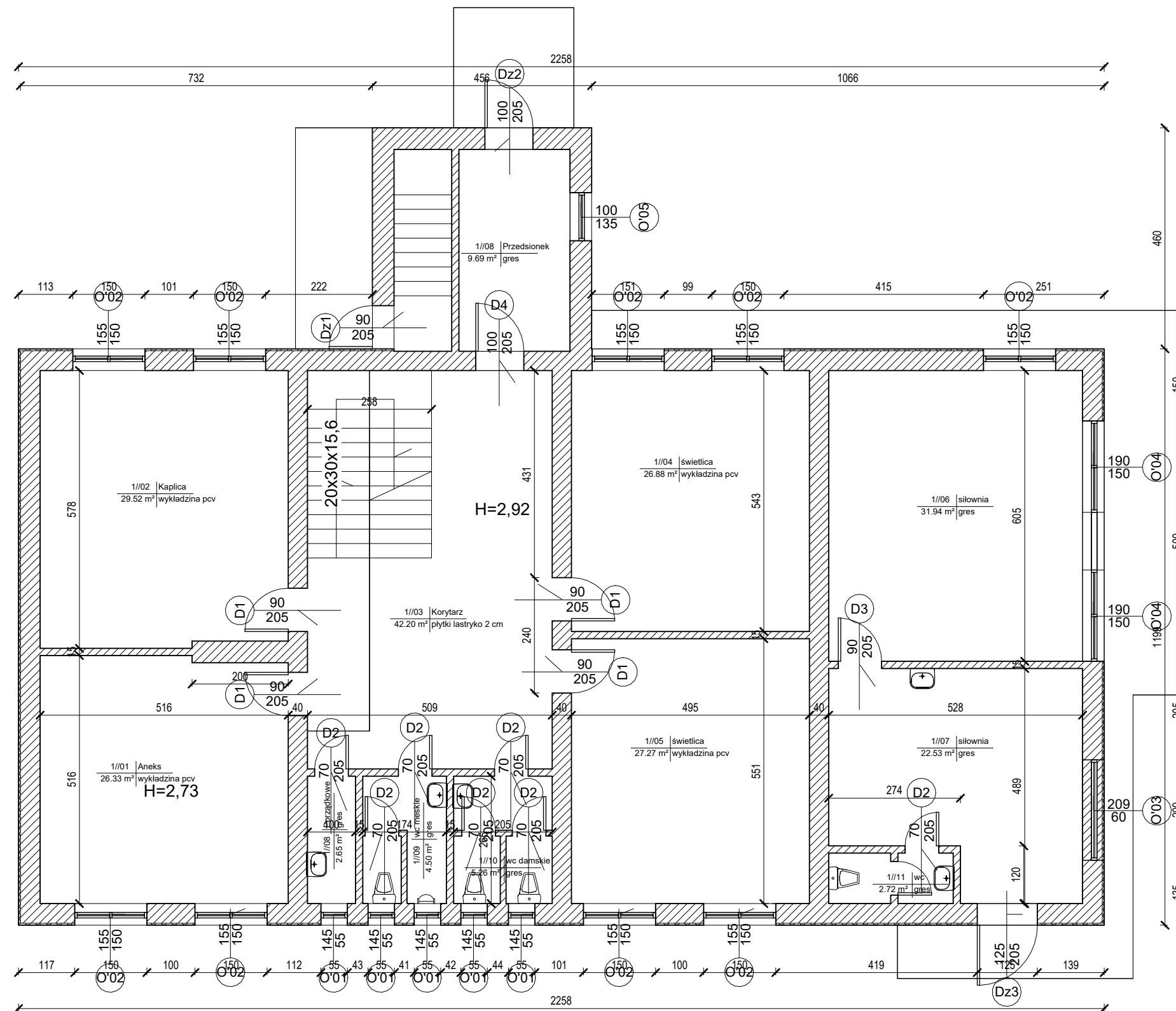
nazwa rysunku
Rzut piwnicy - inwentaryzacja

data
czerwiec 2023

skala
1 : 100

etap
Projekt Budowlany

numer rysunku
I/inw/01 -



nazwa projektu: **Poprawa efektywności energetycznej budynku świetlicy wiejskiej w Celinach wraz z infrastrukturą towarzyszącą**

projektant: **mgr inż arch. Paweł Czarniecki 171/SWOKK/2013**

sprawdzający:

opracowujący: **mgr inż Łukasz Czerwik**

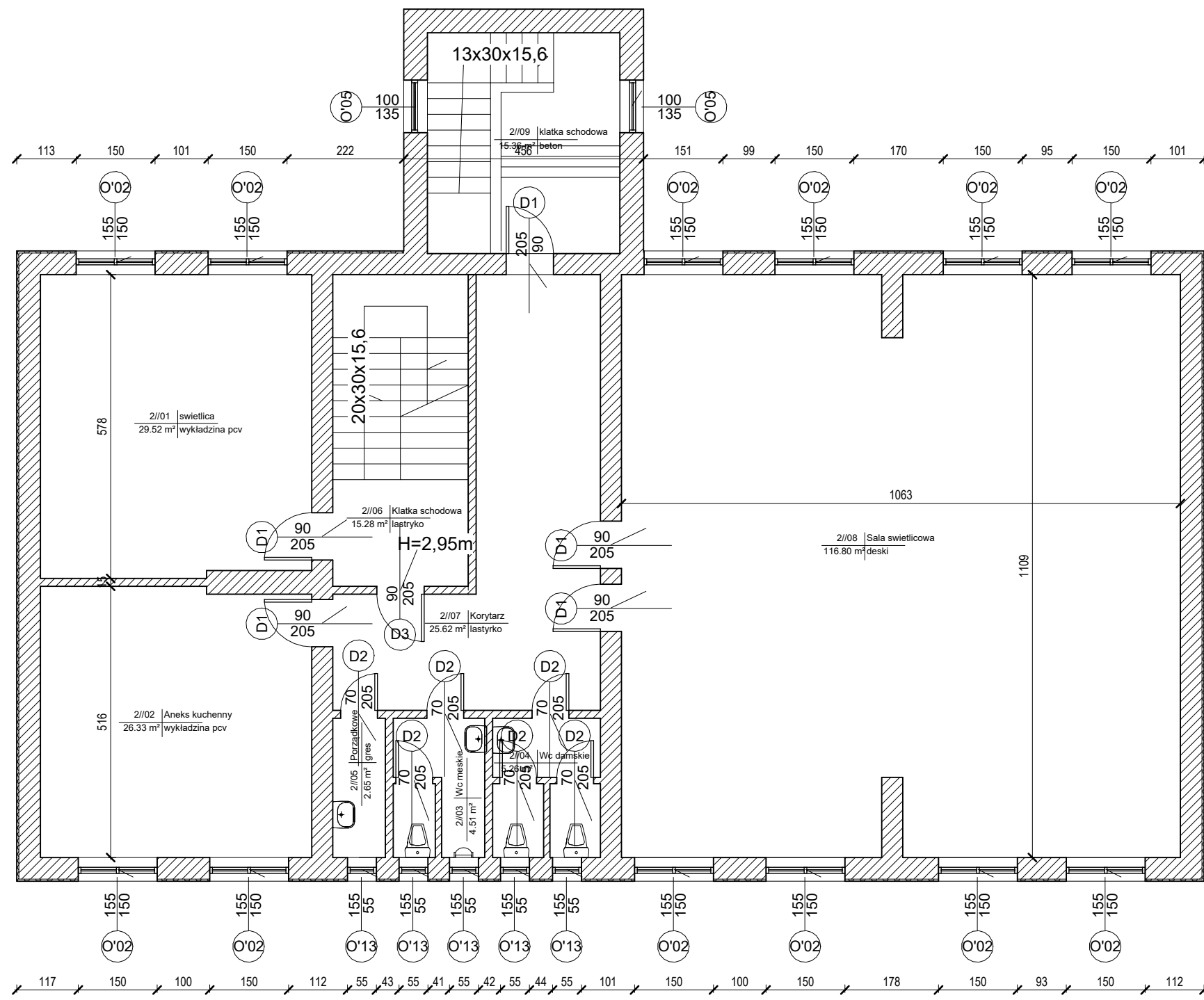
adres: **dz nr. ewid. 138,139, obręb 0003 Celiny Gmina Chmielnik, powiat kielecki województwo świętokrzyskie**

nazwa rysunku: **Rzut parteru - inwentaryzacja**

data: **czerwiec 2023** skala: **1 : 100**

etap: **Projekt Budowlany**

numer rysunku: **I/inw/02 -**



nazwa projektu: **Poprawa efektywności energetycznej budynku świetlicy wiejskiej w Celinach wraz z infrastrukturą towarzyszącą**

projektant: mgr inż arch. Paweł Czarniecki 171/SWOKK/2013

sprawdzający:

opracowujący: mgr inż Łukasz Czerwik

adres: dz nr. ewid. 138,139, obręb 0003 Celin, Gmina Chmielnik, powiat kielecki, województwo świętokrzyskie

nazwa rysunku: **Rzut piętra - inwentaryzacja**

data: czerwiec 2023 skala: 1 : 100

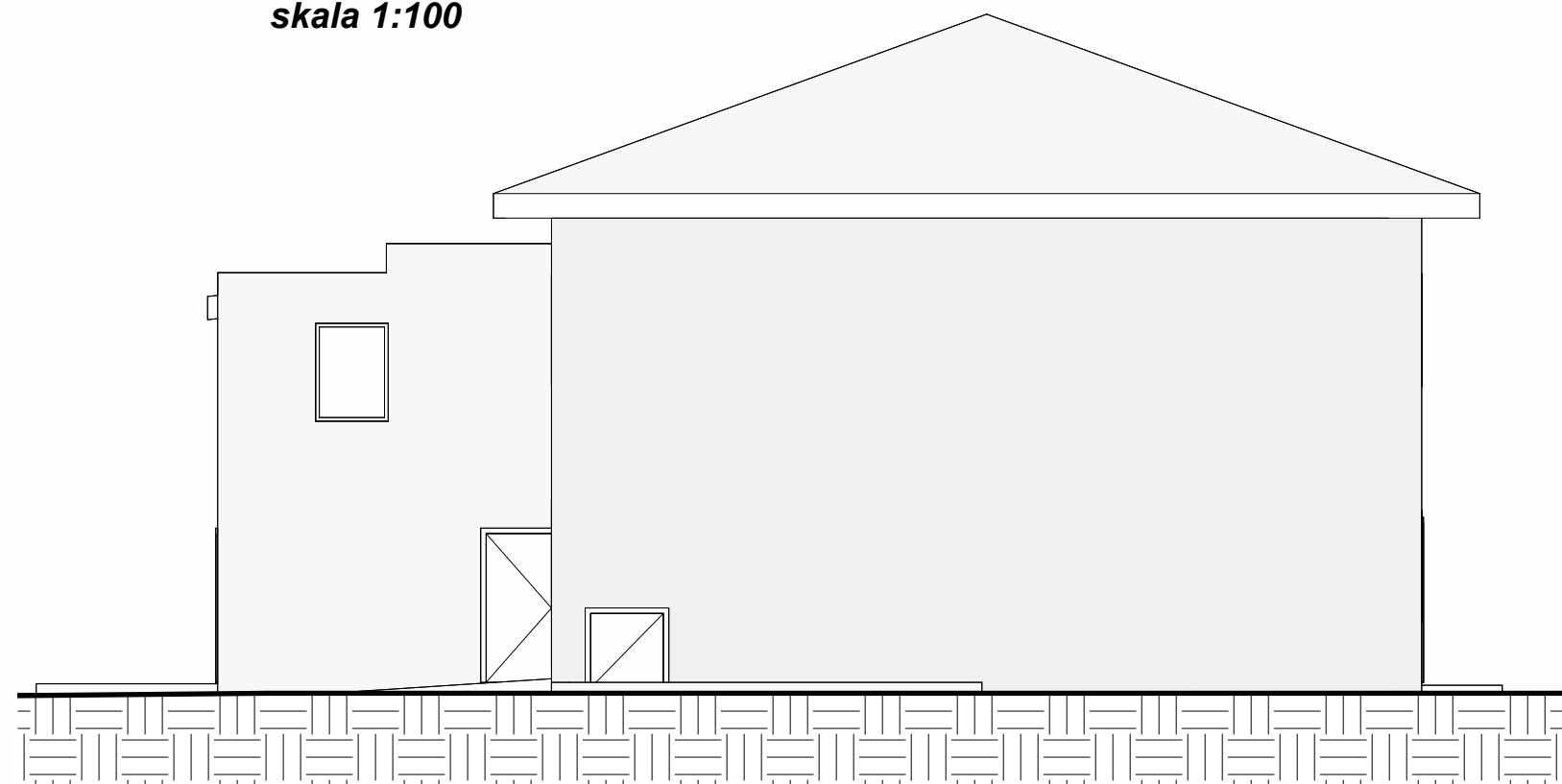
etap: **Projekt Budowlany**

numer rysunku: I/inw/03 -

ELEWACJA POŁUDNIOWA
skala 1:100



ELEWACJA ZACHODNIA
skala 1:100



nazwa projektu: **Poprawa efektywności energetycznej budynku świetlicy wiejskiej w Celinach wraz z infrastrukturą towarzyszącą**

projektant
mgr inż arch. Paweł Czarniecki 171/SWOKK/2013

sprawdzający

opracowujący
mgr inż Łukasz Czerwik

adres
dz nr. ewid. 138,139,
obręb 0003 Celiny
Gmina Chmielnik, powiat kielecki
województwo świętokrzyskie

nazwa rysunku
Elewacje - Inwentaryzacja

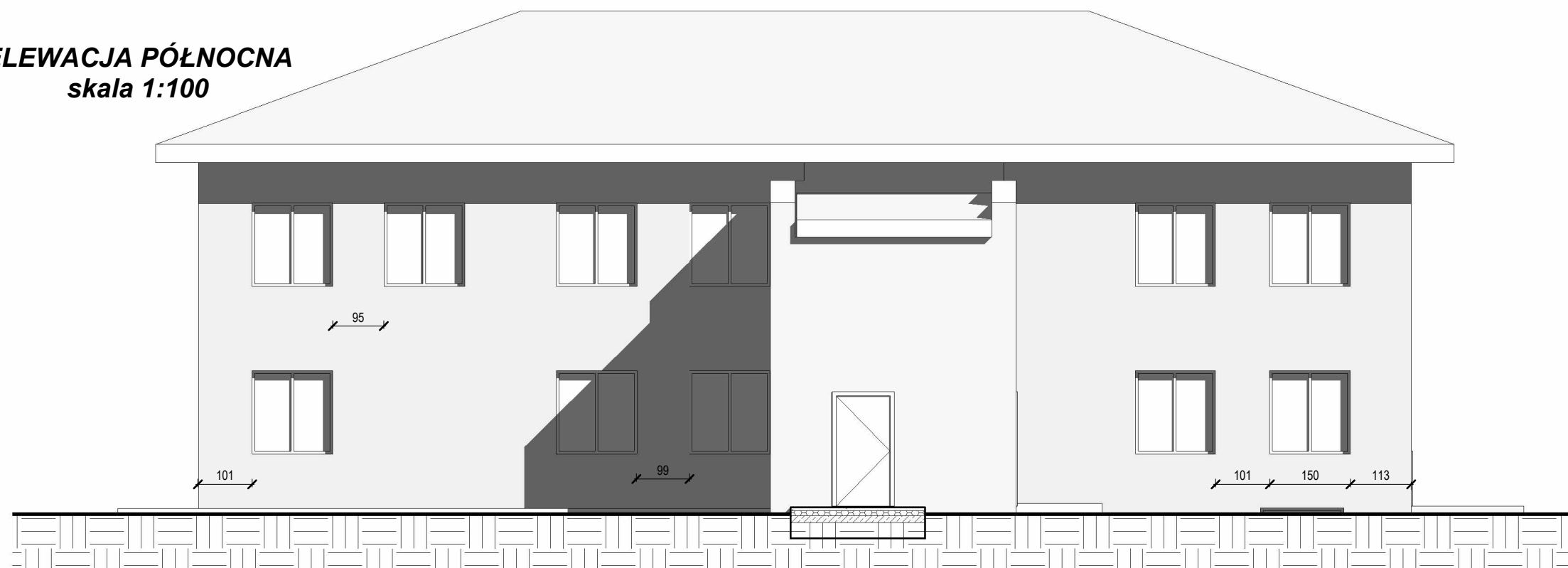
data
czerwiec 2023

skala
1 : 100

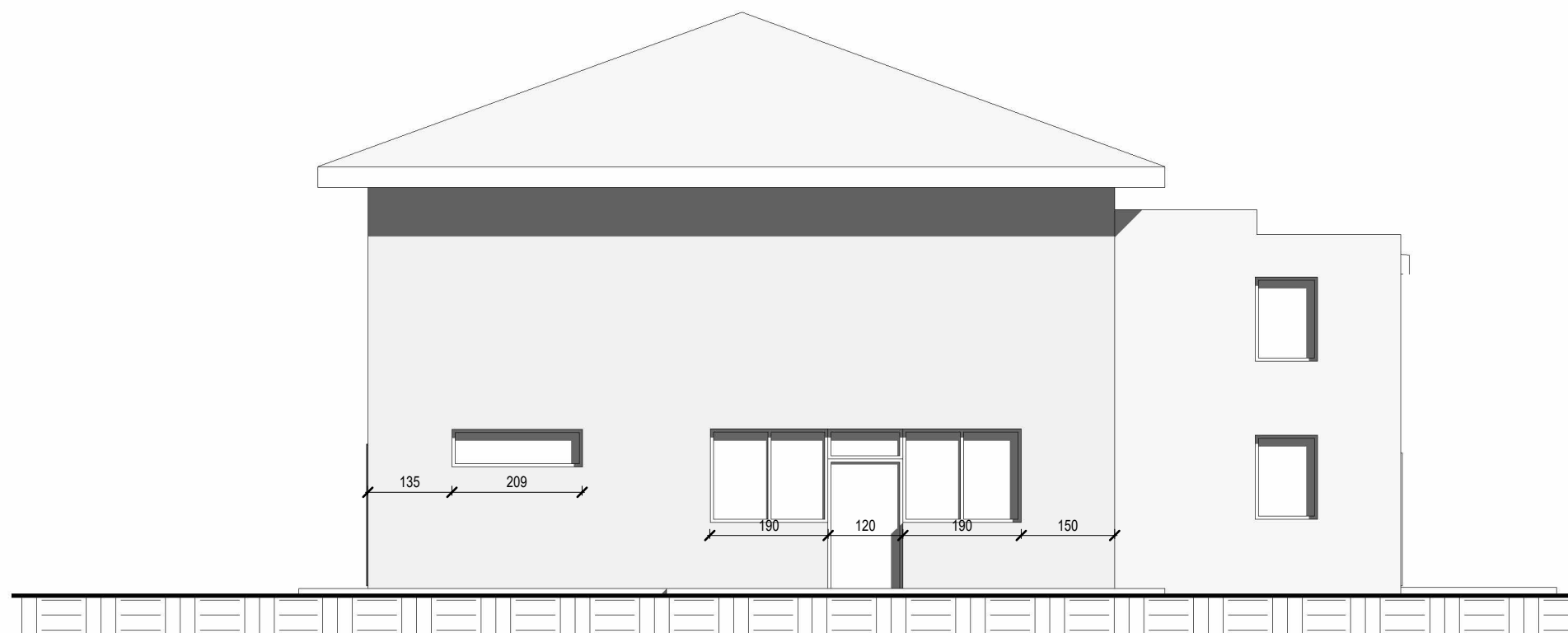
etap
Projekt Budowlany

numer rysunku
I/inw/04 -

ELEWACJA PÓŁNOCNA
skala 1:100



ELEWACJA WSCHODNIA
skala 1:100



nazwa projektu: **Poprawa efektywności energetycznej budynku świetlicy wiejskiej w Celinach wraz z infrastrukturą towarzyszącą**

projektant
mgr inż arch. Paweł Czarniecki 171/SWOKK/2013

sprawdzający

opracowujący
mgr inż Łukasz Czerwik

adres
dz nr. ewid. 138,139,
obręb 0003 Celiny
Gmina Chmielnik, powiat kielecki
województwo świętokrzyskie

nazwa rysunku
Elewacje - Inwentaryzacja

data
czerwiec 2023

skala
1 : 100

etap
Projekt Budowlany

numer rysunku
I/inw/05 -