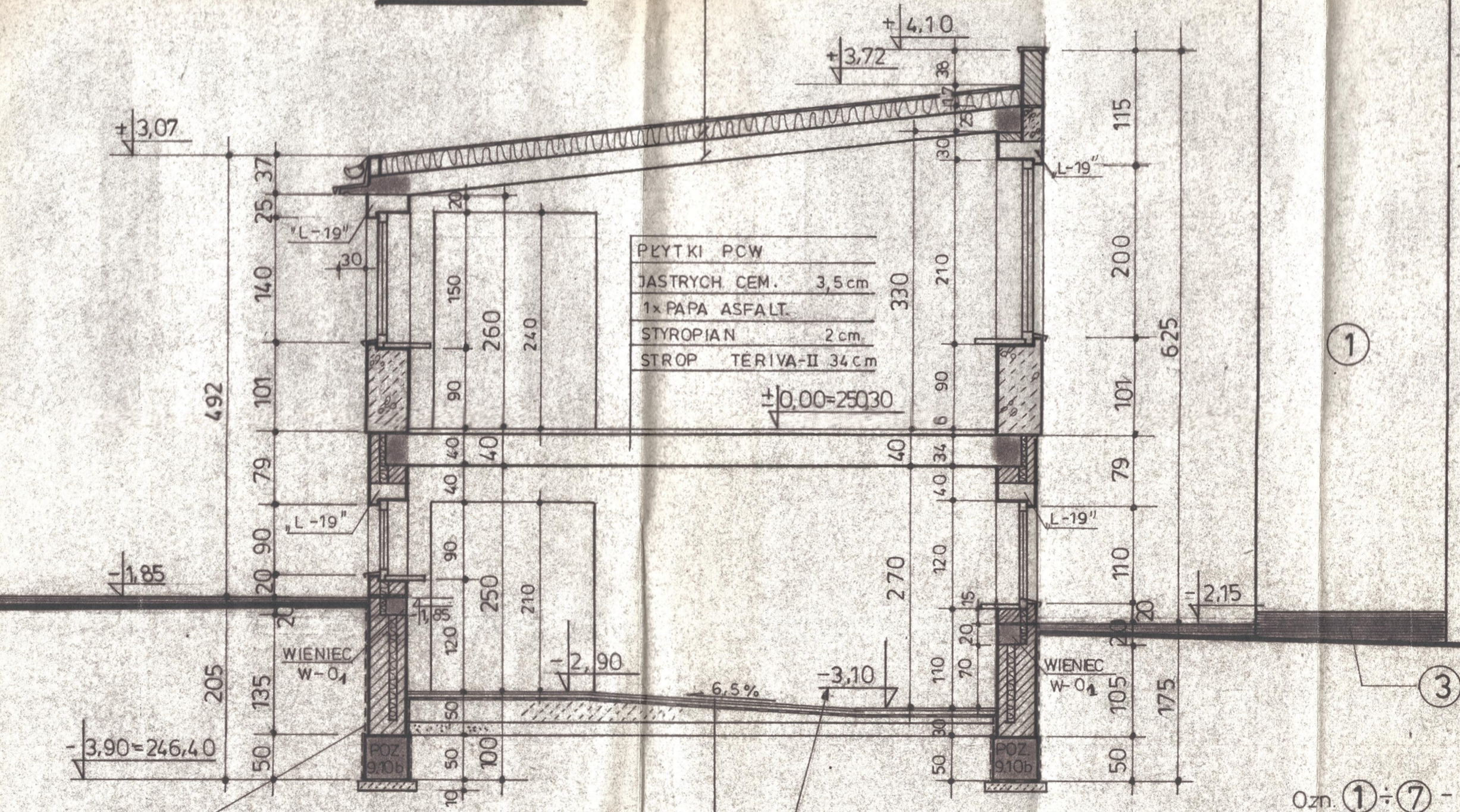
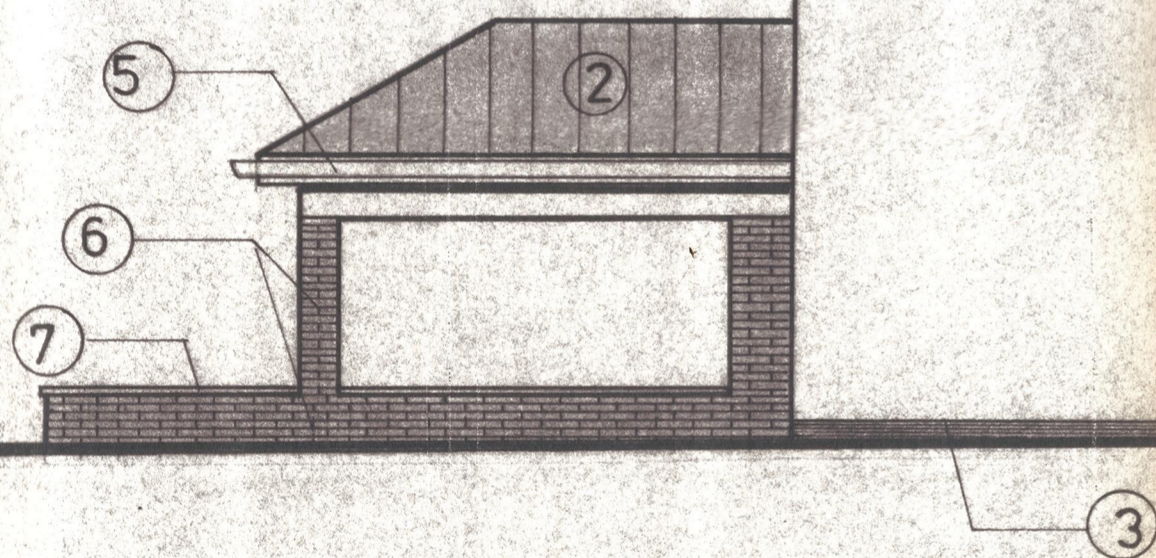


3x PAPA ASFALT, 500' NA LEPIKU ASFALT.  
 WELNA MINERAL TS-200 2x8 = 16 cm  
 1x PAPA ASFALTOWA NA LEPIKU  
 ZATARCIE CEM. 0,5 cm  
 STROP TERIVA-I 24 cm



PŁYTKI PCW  
 JASTRYCH CEM. 3,5 cm  
 1x PAPA ASFALT.  
 STYROPIAN 2 cm  
 STROP TERIVA-II 34 cm

ABIZOL 2R+2P  
 NA RAPDOWCE

TERAKOTA	1 cm
JASTRYCH CEMENTOWY	4 cm
2x PAPA ASE NA LEPIKU ASF.	
BETON SPADKOWY	10+30 cm
PIASEK ZAGĘSZCZONY	15 cm

POZIOM PIWNIC ISTNIEJĄCEGO BUDYNKU  
 W.G. INWENTARYZACJI ARCHIW. /SPRAWDZIĆ/

Ozn. ①-⑦ - patrz rys. nr. A-12

**PRZEKROJ D-D\*ŁĄCZNIK**  
 Elewacja północna

ROZBUDOWA SZKOŁY PODSTAWOWEJ W CHMIELNIKU		skala: 1:50
PROJEKTOWAŁ: mgr inż. arch. ILDONA BOROCH	UPR. KL-369/94	ilość rys. 23
OPRACOWAŁ: tech. BARBARA ROMANOWSKA		nr rys. A-10
WERYFIKATOR: mgr inż. arch. MAREK GORA	UPR. 202/84	