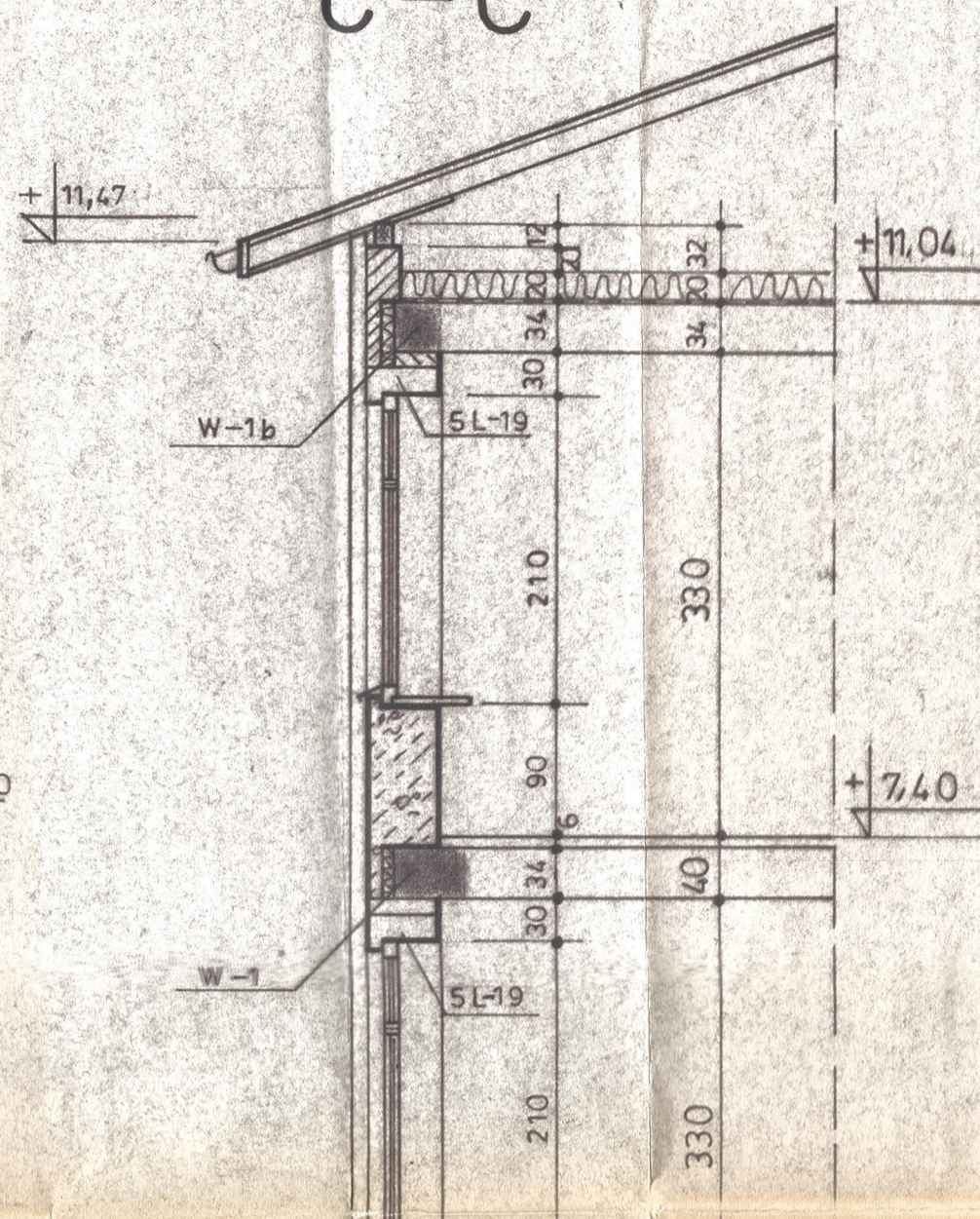
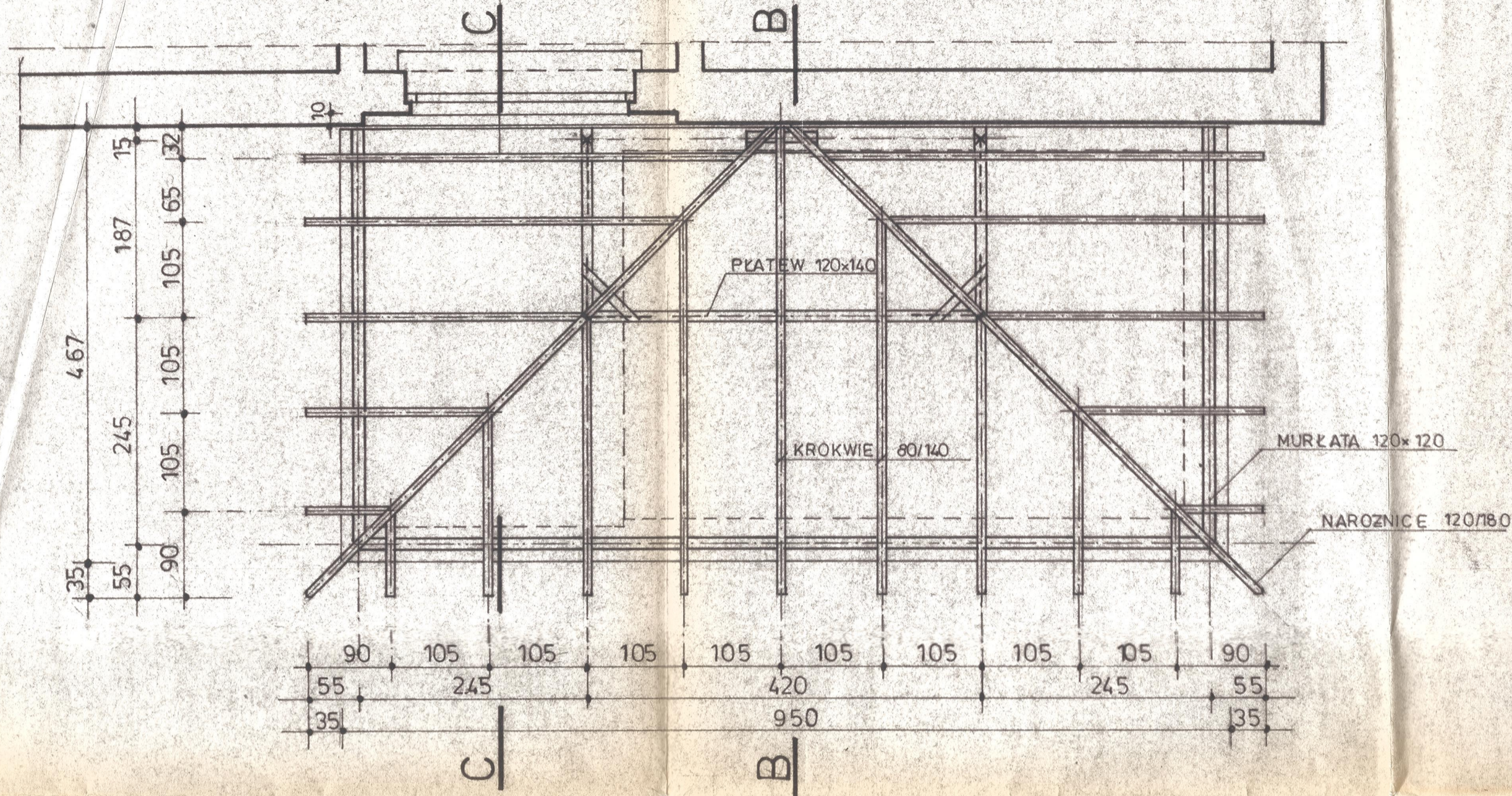
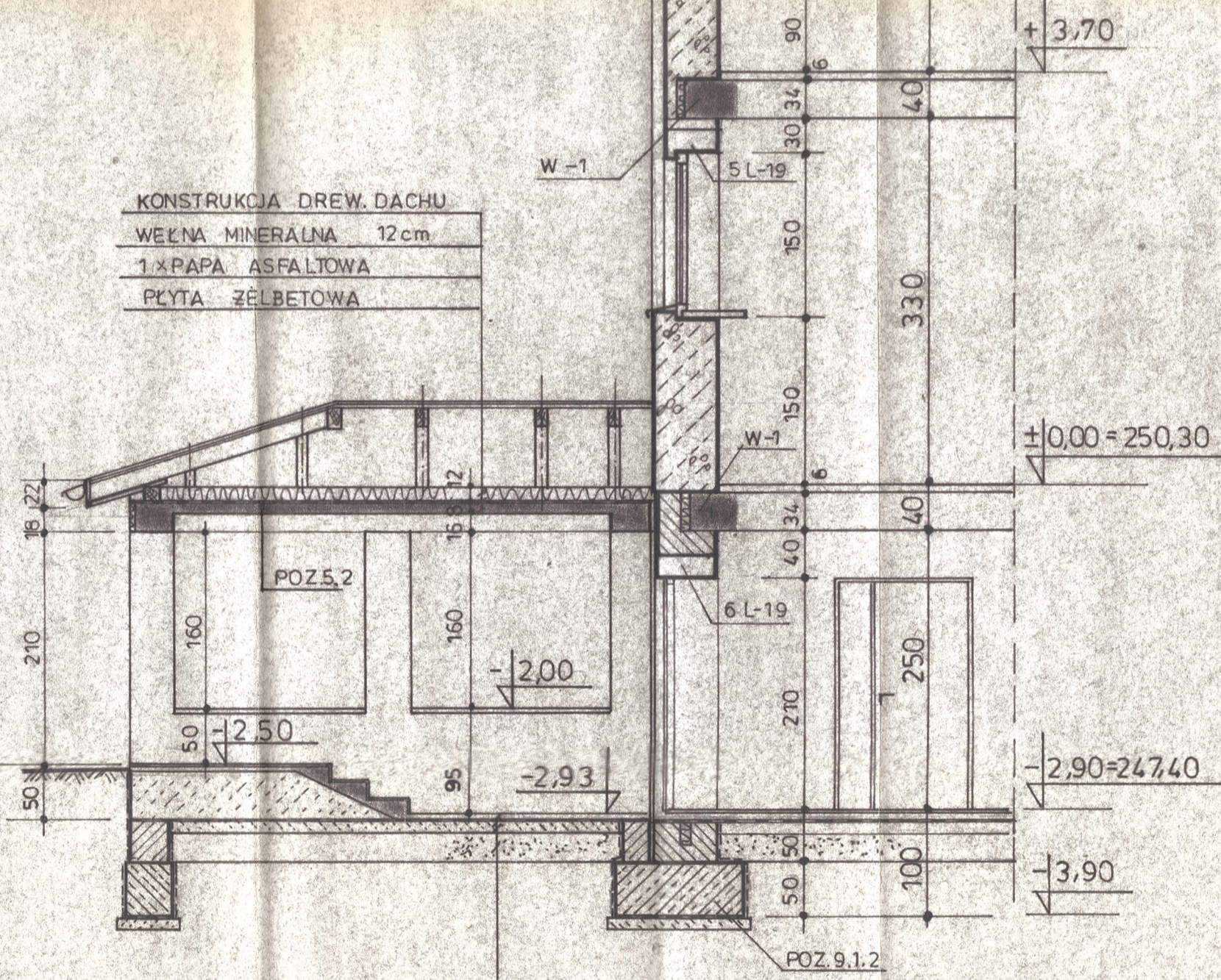
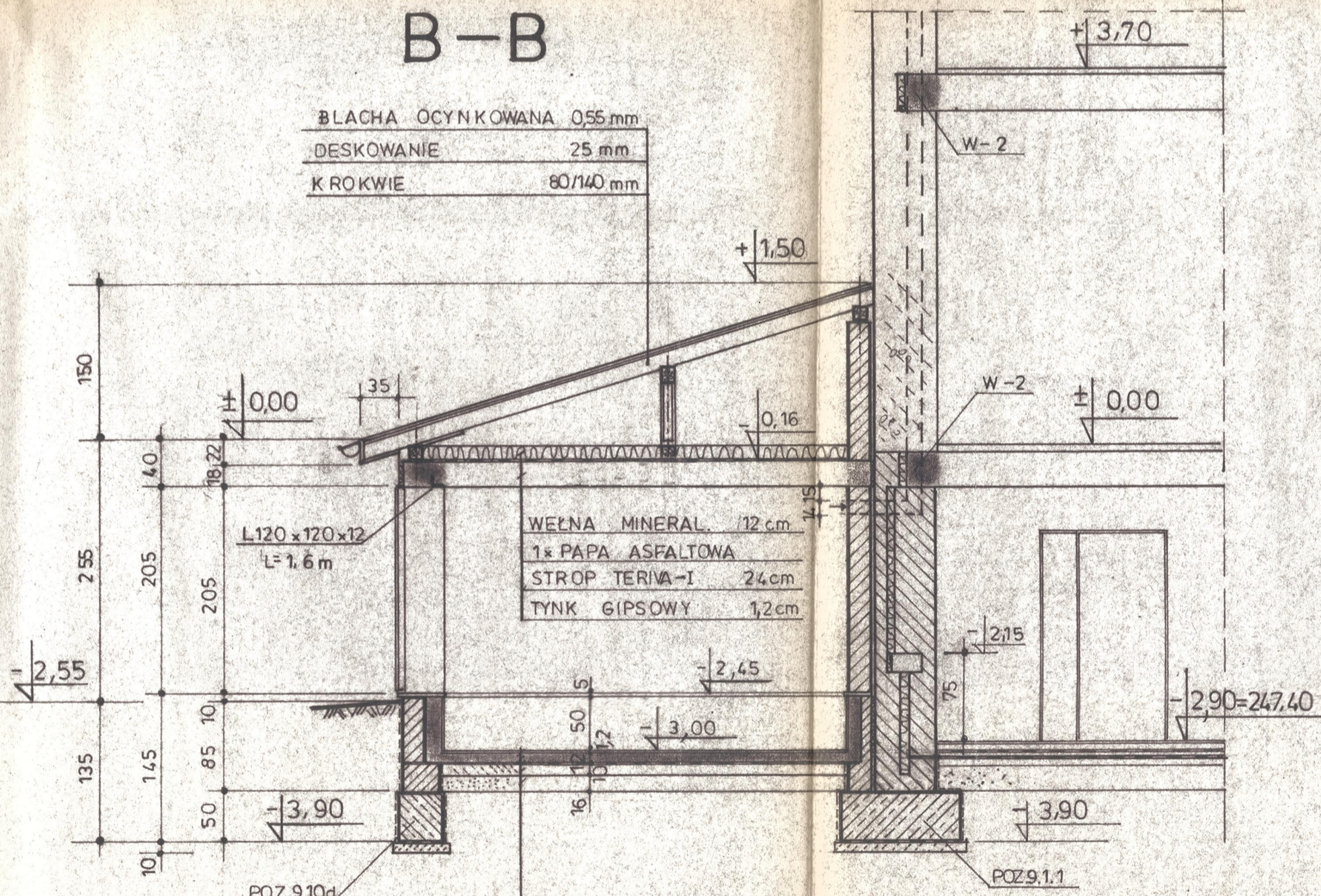


# WIĘŻBA DACHOWA PRZYBUDÓWKI - rzut

C-C



B-B



BLACHA OCYNKOWANA 0,55 mm  
DESKOWANIE 25 mm  
KROKWIE 80/140 mm

KONSTRUKCJA DREW. DACHU  
WEŁNA MINERALNA 12 cm  
1 x PAPA ASFALTOWA  
PŁYTA ŻELBETOWA

WANNA Z BL. OCYNKOWANEJ GR. 1,2 mm  
3 x PAPA ASF. NA LEPIKU ASFALTOWYM  
PŁYTA ŻELBETOWA B 15 GR. 12 cm  
2 x PAPA ASF. 500 NA LEPIKU ASFALT.  
BETON B 10 GR. 10 cm  
PIASEK ZAGĘSZCZONY 16 cm

BETON ZATARTY 5 cm  
2 x PAPA ASFALTOWA  
BETON B 10 10 cm  
PIASEK ZAGĘSZCZONY 30 cm

Przekroje: B-B C-C  
Więźba dach. przybudówki

ROZBUDOWA SZKOŁY PODSTAWOWEJ W CHMIELNIKU		skala: 1:50
PROJEKTOWAŁ: mgr inż. arch. ILONA BOROCH	UPR. KL. 349/94 <i>Ilona Boro</i>	ilość rys. 23
OPRACOWAŁ: tech. BARBARA ROMANOWSKA	<i>Barbara</i>	nr. rys. A-9
WERYFIKATOR: mgr inż. arch. MAREK GÓRA	UPR. 2021/94 <i>Marek Góra</i>	