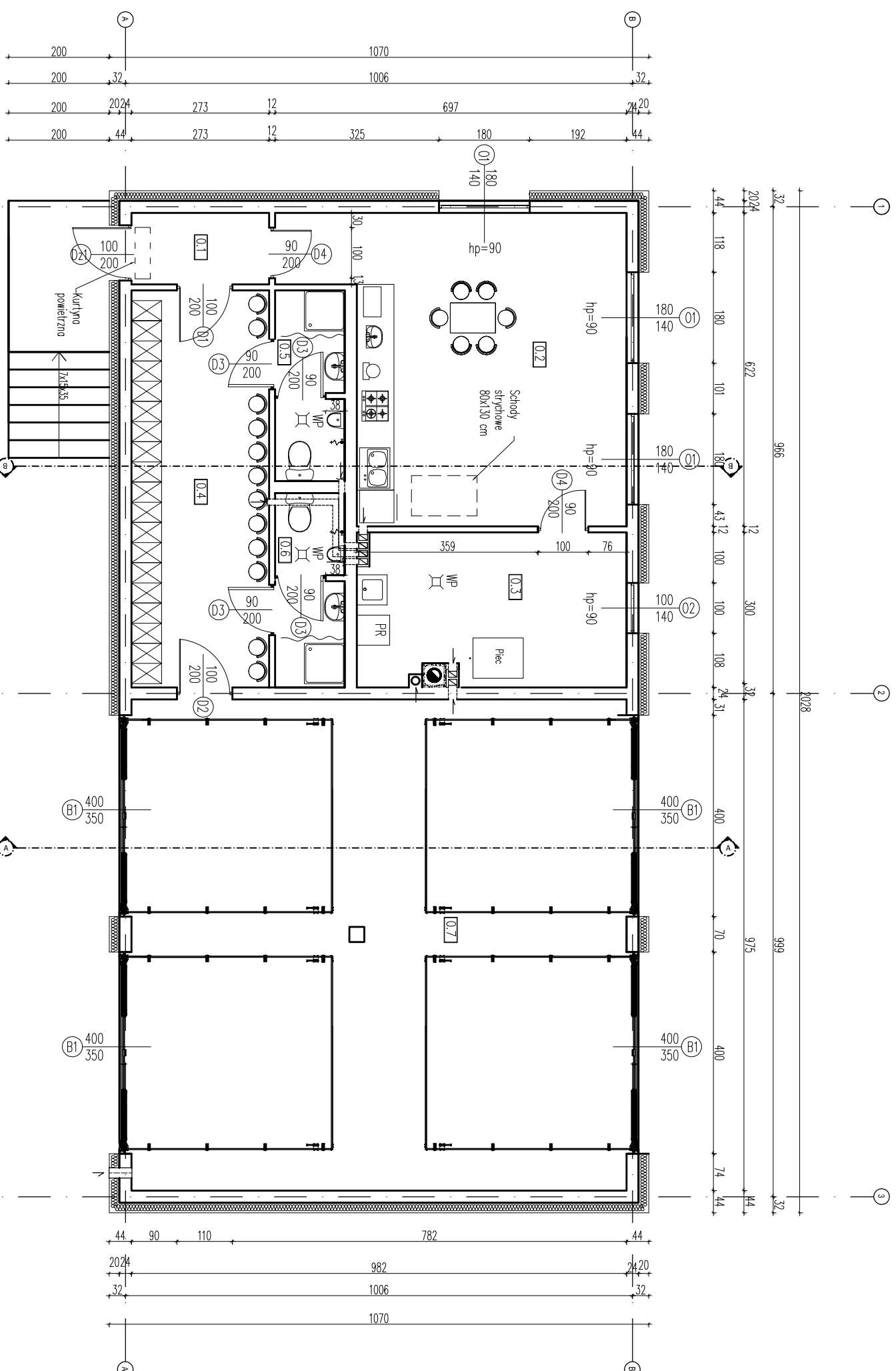


# Rzut kondygnacji „0”

## Skala 1:100



ZESTAWIENIE POMIESZCZEŃ			
NR	NAZWA POMIESZCZENIA	POMIĘRZENIA	RODZAJ POSADZKI
0.1.	Korytarz	3,80 m <sup>2</sup>	Płytki ceramiczne antypoślizgowe
0.2.	Światłoc	35,57 m <sup>2</sup>	Płytki ceramiczne antypoślizgowe
0.3.	Kuchnia	15,92 m <sup>2</sup>	Płytki ceramiczne antypoślizgowe
0.4.	Salina	21,51 m <sup>2</sup>	Płytki ceramiczne antypoślizgowe
0.5.	Łazienka	5,21 m <sup>2</sup>	Płytki ceramiczne antypoślizgowe
0.6.	Łazienka	5,21 m <sup>2</sup>	Płytki ceramiczne antypoślizgowe
0.7.	Garaz	94,80 m <sup>2</sup>	Płytki ceramiczne antypoślizgowe
	SUMA	182,02 m <sup>2</sup>	

- UWAGI:**
- Przed przystąpieniem do robót budowlanych oraz wykończeniowych wszystkie wymiary należy sprawdzić na budowie, o rozbieżnościach poinformować projektanta.
  - Wykonawca zobowiązany jest dokładnie zapoznać się z projektem i warunkami istniejącymi na placu budowy, a także sprawdzić wymiary na budowie i przekazać informacje o rozbieżnościach jednostce projektowej.
  - Wszystkie roboty mają być wykonane zgodnie z wymaganiami określonymi przez Prawo Budowlane i wszelkie uwarunkowania prawne i techniczne dotyczące sztuki budowlanej.
  - Rysunki należy rozpatrywać łącznie z częścią opisową dokumentacji architektonicznej oraz z opracowaniami branżowymi (rysunkami, obliczeniami, opisami).
  - Wszelkie zastosowane rozwiązania i materiały winny mieć wymagane certyfikaty i aprobaty dopuszczające do stosowania w budownictwie, w tym ITB i Straży Pożarnej.
  - Wybór kolorystyki oraz dobór materiałów zostanie potwierdzony lub dokonany po konsultacji z projektantem, inwestorem na etapie realizacji.
  - Zastosowane materiały, urządzenia oraz technologie dobrane są tak, by spełniać założenia projektowe. Istnieje możliwość zastosowania rozwiązań alternatywnych, które posiadają równoważne bądź wyższe parametry od podanych w opisie.

### 'ARMAX' Sp. z o.o.

27-200 Starachowice, ul. 1go Maja 13 kom. 601 063 690

Nazwa obiektu: "Przebudowa i rozbudowa budynku remizy OSP w Sędziejowicach gmina Chmielnik"

Rzut kondygnacji „0”

Przedmiot:	Skala:	Nr rys.:
Rzut kondygnacji „0”	1:100	A1

Profekant:	Nazwisko:	Nr uprawnień:	Data:	Podpis:
Architektura:	Mściągiew Marcinick	BL-POK/03/2002	11.2022r.	
Architektura:	Anna Szczepa	309/SWOKK/2018	11.2022r.	
Architektura:	Piotr Zdób	SMK/0065/PMBKb/18	11.2022r.	
Konstrukcja:	Marek Szczepa	SMK/0126/PWOK/11	11.2022r.	
Projekt operacyjny:	Dariusz Celuch		11.2022r.	

Wentylacja grawitacyjna  
Wentylacja grawitacyjna  
wspomagana mechanicznie