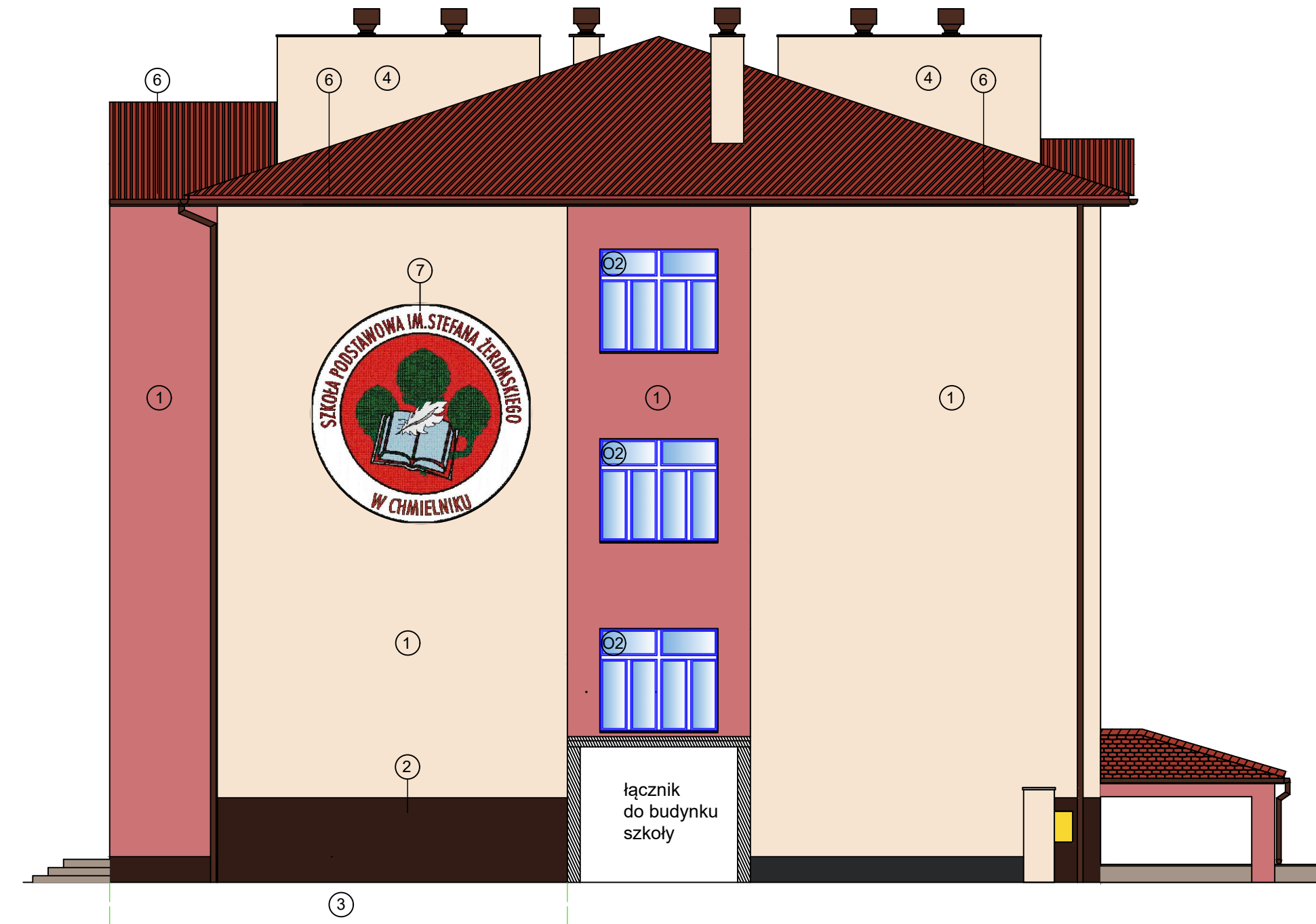


ELEWACJA ZACHODNIA



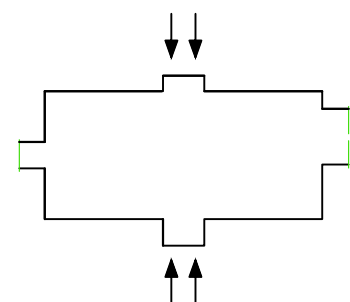
ELEWACJA POŁUDNIOWA



ZAKRES ROBÓT PODSTAWOWYCH  
(analizować włącznie z opisem technicznym do projektu):

- ① docieplenie elewacji z zastosowaniem płyt styropianowych EPS, gr. 12 cm, wsp.  $\lambda = 0,033 \text{ W/(m}^2\text{K)}$
- ② docieplenie ścian piwnic powyżej poziomu terenu z zastosowaniem płyt styropianowych EPS gr. 12 cm, wsp.  $\lambda = 0,033 \text{ W/(m}^2\text{K)}$
- ③ docieplenie ścian piwnic poniżej poziomu terenu z zastosowaniem płyt styropianowych XPS, gr. 12 cm, wsp.  $\lambda = 0,031 \text{ W/(m}^2\text{K)}$
- ④ skucie luźnych tynków na kominach, położenie nowych tynków, odmalowanie kominów w kolorze elewacji
- ⑤ docieplenie stropu łącznika wełną mineralną, gr. 15 cm, wsp.  $\lambda = 0,035 \text{ W/(m}^2\text{K)}$
- ⑥ docieplenie stropu otatniej kondygnacji wełną mineralną, gr. 15 cm, wsp.  $\lambda = 0,035 \text{ W/(m}^2\text{K)}$
- ⑦ odmalowanie godła Szkoły Podstawowej po wykonanych robotach dociepleniowych

SCHEMAT BUDYNKU:



KOLORYSTYKA:

- NCS 1950 S 0505-Y50R (elewacje)
- NCS 1950 S 3060-Y90R (elewacje)
- NCS 1950 S 8010-Y90R (cokół)
- obróbki blacharskie, rynny i rury spustowe, parapety: RAL 8016
- obróbki blacharskie okapów dachu: RAL 3031
- stolarka drzwiowa: RAL 8016
- stolarka okienna: kolor biały

JEDNOSTKA PROJEKTOWA	IMIE I NAZWISKO	NR. UPRAWNIENI I SPECJALNOŚĆ	DATA	PODPIS
<b>corematic</b> <small>projektowanie</small> <small>sp. z o.o.</small>	PROJEKTOWAŁ	mgr inż. arch. Jolanta Nowak	176/SWOKK/2013, specj. arch.	04.2021
	OPRACOWAŁ	mgr inż. Jarosław Pierzchawka	-	04.2021
INWESTOR	GMINA CHMIELNIK, PLAC KOŚCISZKI 7, 26-020 CHMIELNIK			
INWESTYCJA	TERMOMODERNIZACJA BUDYNKÓW UŻYTECZNOŚCI PUBLICZNEJ NA TERENIE GMINY CHMIELNIK – ETAP III			
OBIEKT I LOKALIZACJA	SZKOŁA PODSTAWOWA STEFANA ŻEROMSKIEGO W CHMIELNIKU UL. SZKOLNA 7 26-020 CHMIELNIK (NR DZIAŁKI 971/1, OBRĘB 1, CHMIELNIK MIASTO)			
TYTUŁ RYSUNKU	ELEWACJA ZACHODNIA I POŁUDNIOWA – STAN PROJEKTOWANY			SKALA 1:100
SYMBOL OBIEKTU	STADIUM	NR. PROJEKTU	NR. RYSUNKU	NR. ZMIANY
SP/CHM/TERM	PB	CHM/TERM/04/21	RYS. NR 5	