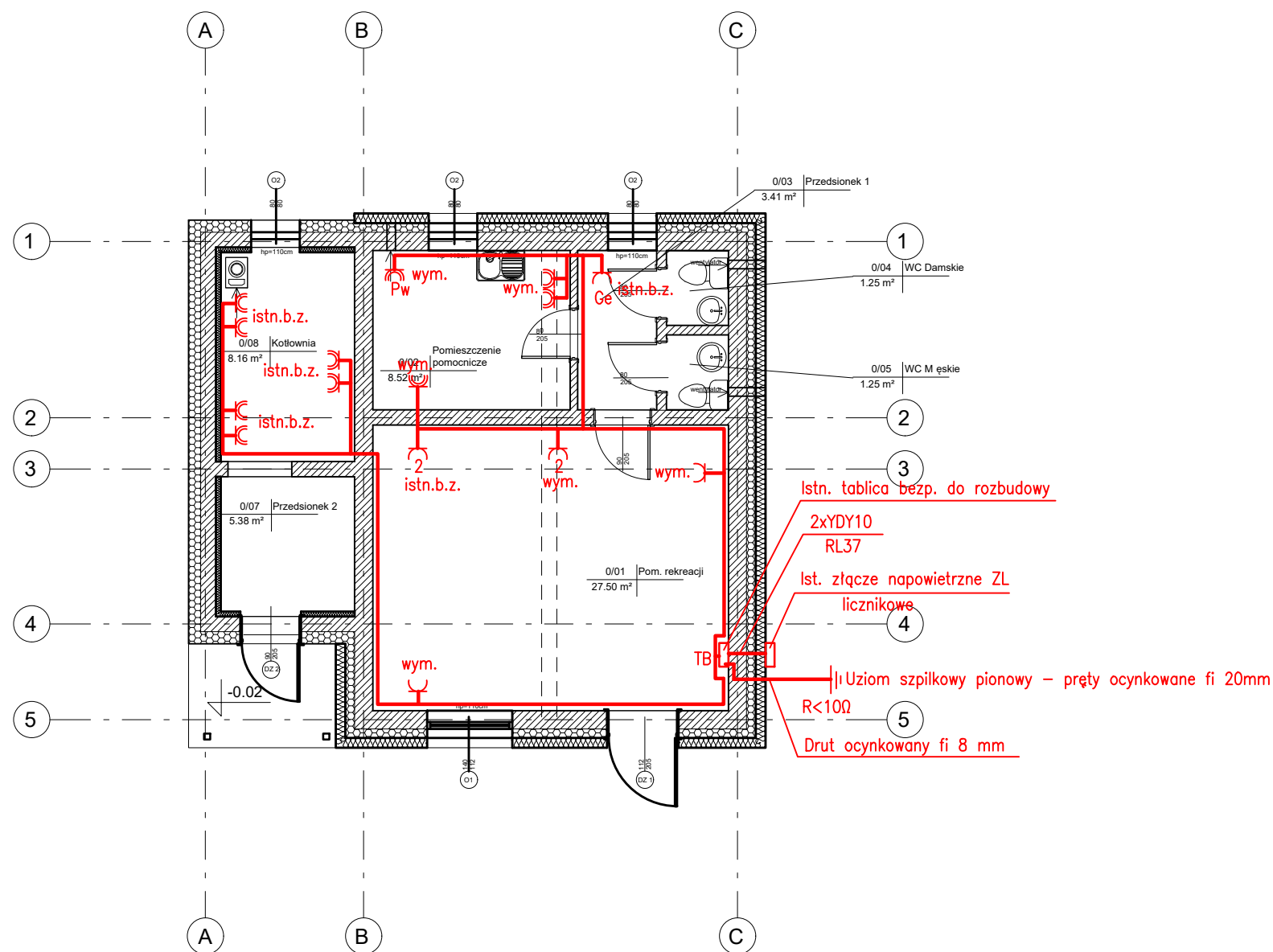


RZUT PARTERU
Skala 1:100



- Istn. tablica bezp. do rozbudowy
- 2xYDY10
- RL37
- Ist. złącze napowietrzne ZL
- licznikowe
- Uziom szpilkowy pionowy – pręty ocynkowane fi 20mm
- R<10Ω
- Drut ocynkowany fi 8 mm

- ☐ Gniazdo wtykowe w wykonaniu szczelnym p/t – 6szt. istn.
- ☐ Gniazdo wtykowe w wykonaniu szczelnym p/t – 4 szt.proj.do wymiany
- ☐ Gniazdo wtykowe w wykonaniu zwykłym p/t – 1szt. istn.
- ☐ Gniazdo wtykowe w wykonaniu zwykłym p/t – 2szt. proj.do wymiany
- ☐2 Gniazdo wtykowe w wykonaniu zwykłym podwójne p/t – 1szt. istn.
- ☐2 Gniazdo wtykowe w wykonaniu zwykłym podwójne p/t – 1szt. proj.do wymiany
- Przewód YDYżo3x2,5 – 85m proj.

Oznaczenia

- Pw Podgrzewacz wody
- Ge Grzejnik elektryczny

UWAGA:
Wymiary podano w [cm]
Rzędne podano w [m]

TERMOMODERNIZACJA BUDYNKU ŚWIETLICY
WIEJSKIEJ WE WSI HOLENDRY, GMINA
CHMIELNIK NA DZ. EWID. NR 31

INWESTOR:
GMINA Chmielnik
Plac Kościuszki 7
26-020 Chmielnik

WYKONAWCA:
ul. Skibińskiego 13
25-819 Kielce
tel. 886 720 094
e-mail: biuro@projekt-technika.pl
www.projekt-technika.pl

PROJEKT-TECHNIKA Sp.j.
**PROJEKT
TECHNIKA**

AUTORZY OPRACOWANIA:

Funkcja	Imię i nazwisko	Uprawnienia budowlane	Podpis
Projektant	inż. Józef Bałaga	Uprawnienia nr KL-210/89 do projektowania bez ograniczeń w specjalności inst. elektryczne	
Asystent		-----	
Sprawdzający		-----	

Skala:	1:100	Branża: ELEKTRYCZNA
Temat:	Rzut Parteru Instalacja gniazd	Nr rys.: IV/ELEK/02
Data opracowania projektu: Kwiecień 2021		