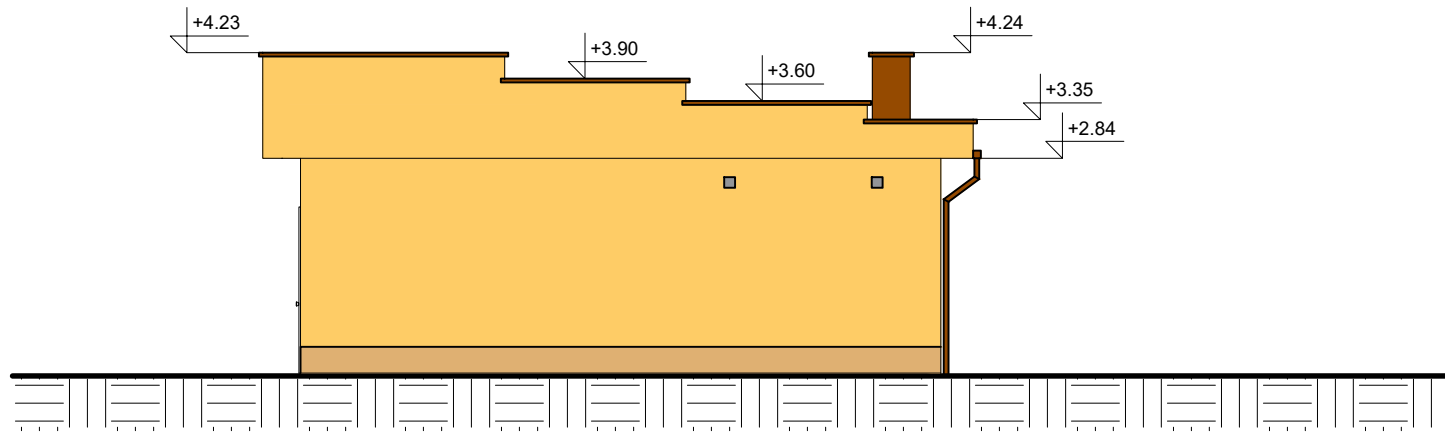
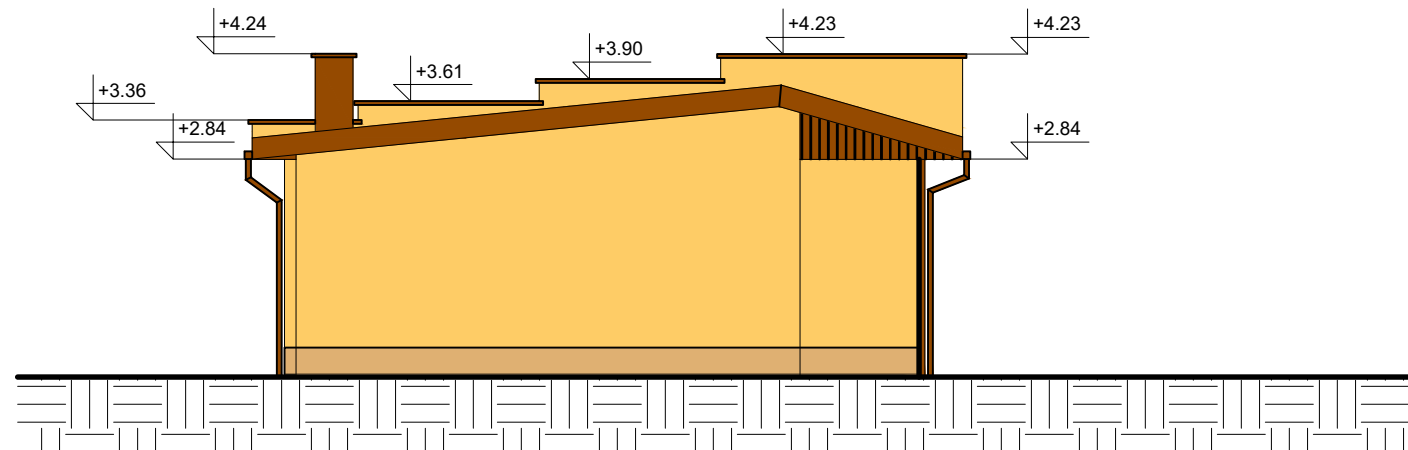


### ELEWACJA PÓŁNOCNA



### ELEWACJA POŁUDNIOWA



#### LEGENDA:

1. Ściany zewnętrzne, cokół:

**RAL 1018** Ściany zewnętrzne

**RAL 1002** Cokół

2. Stolarka okienna i drzwiowa:

**RAL 7047**

3. Elementy wykończeniowe:

**RAL 8011** Blachodachówka  
Obróbka blacharska kominów.

Obróbka blacharska: rynny i rury spustowe, parapety

#### UWAGA!!!

Projektowane kolory stanowią jedynie propozycje. Kolorystyka wszystkich elementów wykończeniowych, elewacyjnych, widocznych elementów konstrukcyjnych oraz budowlanych, zarówno zewnętrznych jak i wewnętrznych do uzgodnienia z Inwestorem.

#### UWAGA:

- Należy bezwzględnie przestrzegać kart technicznych producentów materiałów
- Prace wykonywać zgodnie z opisem technicznym i Sztuką Budowlaną z zachowaniem przepisów Bezpieczeństwa i Ochrony Zdrowia.
- Biuro projektowe zastrzega bezkrytycznie stosowanie rysunków w realizacji. Wykonawca robót budowlanych jest zobowiązany do kierowania się sztuką budowlaną jak również z zasadami dobrych praktyk w budownictwie. Zakazana jest realizacja oczywistych omyłek z projektu. Jeżeli rozwiązanie projektowe może powodować wadę lub uszkodzenie obiektu budowlanego, uczestnicy procesu budowlanego zobowiązani są do zawiadomienia o tym fakcie biuro projektowe.
- Wszelkie przyjęte rozwiązania techniczne należy bezwzględnie konsultować i zatwierdzić z autorem niniejszego opracowania, przed wybudowaniem elementu.
- Konstrukcję obiektu, typ i gabaryty elementów konstrukcyjnych, oraz szczegóły techniczne wykonania konstrukcji zawiera projekt konstrukcyjny obiektu.
- Materiały budowlane służące ochronie przeciwpożarowej oraz o deklarowanym stopniu palności ( odporności ogniowej), winny posiadać certyfikaty zgodności, wydane przez uprawnione jednostki certyfikujące.
- Roboty nie ujęte w dokumentacji, a wynikające z technologii budowy, zastosowania materiałów lub montażu urządzeń winny być uwzględnione w kosztorysie ofertowym Wykonawcy i brak ich wyszczególnienia w dokumentacji nie może stanowić podstawy do rozszczeń finansowych Wykonawcy w stosunku do Biura Projektów lub Inwestora
- Wszystkie prace należy wykonywać zgodnie z Warunkami Technicznymi Wykonywania i Odbioru Robót Budowlano-montażowych, zgodnie z obowiązującymi przepisami i Polskimi Normami oraz zasadami sztuki budowlanej i przepisami BHP przez odpowiednio wykwalifikowanych pracowników, pod stałym nadzorem technicznym. Wszelkie zmiany należy uzgodnić z projektantem.
- Opracowanie niniejsze należy rozpatrywać łącznie z projektantami branżowymi.
- W realizacji budowy należy uwzględnić tolerancje wymiarową w projekcie.
- Przed realizacją pracy budowlanych, zamawianiem elementów należy sprawdzić wymiary na budowie lub wykonać pomiary geodezyjne.
- Wszystkie materiały i urządzenia przewidziane do zastosowania muszą posiadać wymagane przepisami atesty, certyfikaty zgodności, świadectwa dopuszczenia.
- Przed przystąpieniem do realizacji wszystkie próbki materiałów oraz elementy wykończenia należy przedstawić do zatwierdzenia Inwestorowi.
- Wszystkie elementy metalowe zabezpieczyć antykorozyjnie
- Wszystkie elementy stanowiące wykończenie wnętrza lub okładziny elewacyjne powinny odpowiadać wytycznym zawartym w operacie ppoż dla budynku.
- Wszystkie elementy stanowiące wykończenie wnętrza lub okładziny elewacyjne powinny spełniać niezbędne wymagania bezpieczeństwa użytkowania zawarte w przepisach techniczno-budowlanych, w tym przepisach BHP.
- Przed przystąpieniem do prac budowlanych wszystkie wymiary należy sprawdzić w naturze. W przypadku stwierdzenia niezgodności należy zwrócić się do projektanta.
- Wszystkie prawa autorskie dotyczące tego rysunku są własnością " Projekt-Technika Sp.j ". Niniejszy rysunek jest wydany pod warunkiem iż nie będzie kopiowany, ani udostępniany bez uzgodnień z " Projekt-Technika Sp.j ".

#### UWAGA:

- Ściany zewnętrzne należy docieplić styropianem (parametry zgodne z opisem) do poziomu terenu przy budynku.
- Należy docieplić ościeża otworów okiennych i drzwiowych płytami styropianowymi gr. 3cm (parametry zgodne z opisem), ze względu na możliwość wystąpienia mostków termicznych oraz ryzyko kondensacji pary wodnej.
- Ocieplenie ścian zewnętrznych ponad poziomem gruntu należy wykonać w taki sposób aby zapewnić ciągłość ocieplenia ściany na całej jej wysokości.
- W przypadku braku możliwości docieplenia otworu okiennego ze względu na nadmierne zmniejszenie światła otworu, należy usunąć istniejące wyprawy tynkarskie, oczyścić powierzchnię, a następnie ułożyć nowe ocieplenie otworu okiennego.
- Wszelkie prace dociepleniowe należy wykonać zgodnie z zaleceniami oraz instrukcjami producenta przyjętego rozwiązania.
- Przed przystąpieniem do prac dociepleniowych należy bardzo precyzyjnie oczyścić powierzchnię ścian z wszelkich zanieczyszczeń, grzybów, pleśni, kurzu itp. zgodnie ze sztuką budowlaną celem prawidłowego wykonania nowej izolacji cieplnej ścian.
- Przed przystąpieniem do prac wykonawca i podwykonawca zobowiązany jest zdemontować wszelkiego rodzaju urządzenia techniczne oraz przeszkody, które uniemożliwiałyby prawidłowe wykonanie prac budowlanych. Po wykonaniu przedmiotowego zadania należy ponownie zamontować wyżej wymienione urządzenia zgodnie ze sztuką techniczną, budowlaną
- Należy wymienić wszystkie rynny i rury spustowe na nowe ze stali powlekanej w kolorze zgodnym z projektem kolorystyki obiektu
- Umieszczenie przebieg instalacyjnych odczytać z odpowiednich rysunków branżowych. Rysunek rozpatrywać łącznie z całym projektem budowlanym, którego jest integralną częścią

Wszelkie elementy ruchome, a w szczególności elementy stolarki okiennej i drzwiowej należy zamawiać i wykonywać/monować na podstawie zweryfikowanych obmiarów rzeczowych wykonanych na obiekcie

Wokół budynku należy wykonać opaskę z kostki brukowej szerokości 50cm. W miejscu istniejącej kostki przebrukować. Przy otworach należy poszerzyć opaskę na szerokość otworu + 20cm. W przypadku dużej różnicy wysokości gruntu należy wykonać stopień umożliwiający prawidłowe wejście/wyjście z budynku. Prace należy wykonać z kostki brukowej w kolorze dobranym przez Inwestora.

- WYKONAWCA JEST ZOBOWIĄZANY DO UTYLIZACJI WSZELKICH MATERIAŁÓW / ELEMENTÓW POWSTAŁYCH PODCZAS ROBÓT DEMONTAŻOWYCH
- WYKONAWCA JEST ZOBOWIĄZANY DO WYKONANIA NA WŁASNY KOSZT WSZYSTKICH ROBÓT TOWARZYSZĄCYCH NIE UJĘTYCH W NINIEJSZEJ DOKUMENTACJI A BĘDĄCYCH NIEZBĘDNYMI DO PRAWIDŁOWEGO WYKONANIA ZAMIERZENIA BUDOWANEGO
- WYKONAWCA PO MONTAŻU STOLARKI OKIENNEJ I DRZWIOWEJ ZOBOWIĄZANY JEST ODTWORZYĆ WSZYSTKIE OŚCIEŻE ZEWNĘTRZNE ORAZ WEWNĘTRZNE WRAZ Z MALOWANIEM, DO STANU NIE GORSZEGO NIŻ PRZED TERMOMODERNIZACJĄ

#### UWAGA:

Wymiary podano w [cm]  
Rzędne podano w [m]

### ELEWACJA PÓŁNOCNA I POŁUDNIOWA

Skala 1:100

#### UWAGI OGÓLNE WYKONAWCZE:

- Wszystkie uwagi odnoszą się do firm wykonawczych i podwykonawczych przystępujących do przetargu bądź prac budowlanych.
- Wykonawca jest zobowiązany do zapoznania się z terenem inwestycji, uzbrojeniem terenu, istniejącymi obiektami wraz z sieciami wewnętrznymi i wszelkimi warunkami mogącymi mieć wpływ na prace rozbiórkowe, remontowe i nowe roboty budowlane
- Wszelkie wymiary zweryfikować na budowie. Przed rozpoczęciem prac budowlanych, należy poinformować projektanta o wszelkich istotnych różnicach wymiarowych znacząco wpływających na projektowany budynek.
- Nie należy mierzyć wymiarów na rysunkach.
- Kierownik robót jest odpowiedzialny za prowadzenie i wykonanie prac zgodnie z projektem, koordynację z wszystkimi branżami, jak również metody wykonania oraz prace prowadzone przez jego wykonawców.
- Prace budowlane muszą być prowadzone zgodnie z obowiązującymi przepisami prawnymi, normami i wymogami bezpieczeństwa oraz zgodnie z wymogami sztuki budowlanej.
- Należy zachować wymagane prawem oznaczenia i warunki ewakuacyjne podczas całości prac budowlanych
- Zabezpieczyć teren budowy oraz obiekty remontowane przed szkodami: zapewnić tymczasowe osłony ochronne, ogrodzenia, podpory itp. chroniące obiekt; wykonawca zobowiązany jest do naprawy wyrządzonych szkód na własny koszt.
- Harmonogram prac wykonawczych, lokalizację sprzętu, dostawy i składowanie materiałów, hałaśliwe rodzaje prac uzgodnić z Inwestorem lub osobami reprezentującymi Inwestora, upoważnionymi do nadzoru prac.
- Teren budowy należy utrzymać w czystości i porządku, zapewniając bezpieczeństwo wykonawcom i użytkownikom przyległego terenu.
- Wszelkie zmiany, które wykonawca zdecyduje się wprowadzić, winny być przedstawione Inwestorowi oraz projektantowi do akceptacji.
- Materiały elewacyjne, wykończeniowe i wszelkie widoczne akcesoria instalacyjne, przed ich wbudowaniem muszą być przedstawione architektowi w celu uzyskania akceptacji
- W razie otrzymania rysunków zamiennych obowiązują rysunki z ostatnią datą modyfikacji. Wcześniejsze rysunki traktuje się jako nieaktualne i należy je wycofać z budowy.
- Kolorystyka wszystkich elementów wykończeniowych, elewacyjnych, widocznych elementów konstrukcyjnych oraz budowlanych, zarówno zewnętrznych jak i wewnętrznych do uzgodnienia z Inwestorem.
- W przypadku pojawienia się wątpliwości interpretacyjnych w projektowanych rozwiązaniach technicznych, należy skontaktować się z autorem opracowania dla jednoznacznego ustalenia sposobu rozwiązania technicznego.
- Warunkiem koniecznym do zastosowania alternatywnych rozwiązań w rozwiązaniu przegród zewnętrznych jest uzgodnienie ich z projektantem oraz przeliczenie przez kierownika budowy właściwości izolacyjnych przegrody oraz jej wytrzymałości, tak aby nowe rozwiązanie nie powodowało pogorszenia warunków wytrzymałościowych i cieplnych. Zmiany układu warstw przegród należy uwzględnić w świadectwie charakterystyki energetycznej budynku.

W sprawach nieokreślonych dokumentacją obowiązującą:

- warunki techniczne wykonania i odbioru robót budowlano-montażowych
- normy Polskiego Komitetu Normalizacyjnego
- instrukcje, wytyczne, świadectwa dopuszczenia, atesty Instytutu Techniki Budowlanej oraz warunki techniczne producentów i dostawców materiałów budowlano instalacyjnych.

### TERMOMODERNIZACJA BUDYNKU ŚWIETLICY WIEJSKIEJ WE WSI HOLENDRY, GMINA CHMIELNIK NA DZ. EWID. NR 31

INWESTOR:

**GMINA Chmielnik**  
**Plac Kościuszki 7**  
**26-020 Chmielnik**

WYKONAWCA:

**ul. Skibińskiego 13**  
**25-819 Kielce**  
**tel. 886 720 094**  
**e-mail: biuro@projekt-technika.pl**  
**www.projekt-technika.pl**

**PROJEKT-TECHNIKA Sp.j.**

**PROJEKT™**  
**TECHNIKA**

AUTORZY OPRACOWANIA:

Funkcja	Imię i nazwisko	Uprawnienia budowlane	Podpis
Projektant	mgr inż. arch. Paweł Czarnecki	Uprawnienia nr 171/SWOKK/2013 do projektowania bez ograniczeń w specjalności architektonicznej	
Asystent	mgr inż. Łukasz Czerwik	-----	
	mgr inż. arch. Piotr Czajkowski	-----	
Sprawdzający	-----	-----	
Skala:	<b>1:100</b>		Branża: <b>ARCHITEKTURA</b>
Temat:	<i>Elewacja północna i południowa</i>		Nr rys.: <b>II/ARCH/04</b>
Data opracowania projektu: <b>Kwiecień 2021</b>			