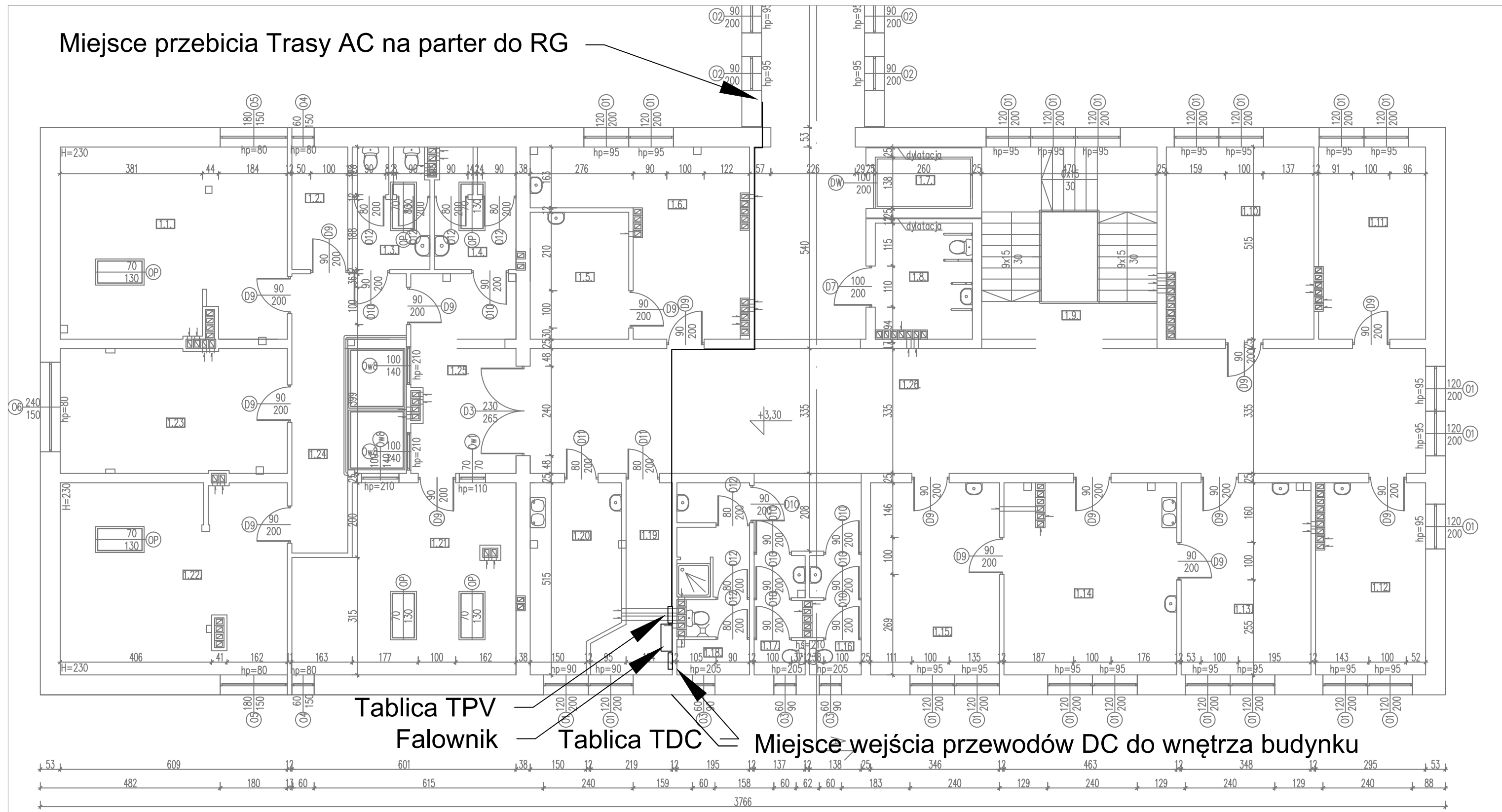


Miejsce przebicia Trasy AC na parter do RG



- falownik SOFAR SOLAR KTL-X 8,8kWp
- rozdzielnica TDC
- rozdzielnica TPV
- trasa DC
- trasa AC

Tablica TPV
Falownik

Tablica TDC

Miejsce wejścia przewodów DC do wnętrza budynku

'ARMAX' Sp. z o.o.
27-200 Starachowice, ul. 1-go Maja 13 tel. 601063690

Nazwa obiektu: "Poprawa efektywności energetycznej budynku Samodzielnego Publicznego Zakładu Opieki Zdrowotnej w Chmielniku"				
Tytuł rysunku: Rozmieszczenie elementów instalacji PV			Skala: 1:100	Nr rys. PV.2
Projektanci:	Imię i nazwisko:	Nr uprawnień:	Data:	Podpis:
PROJEKTOWAŁ:	inż. Paweł Piwowar	E-117/02 Spec. elektryczna	09.2022r.	
SPRAWDZIŁ:	mgr inż. Bartosz Budzik	E-217/02 Spec. elektryczna	09.2022r.	