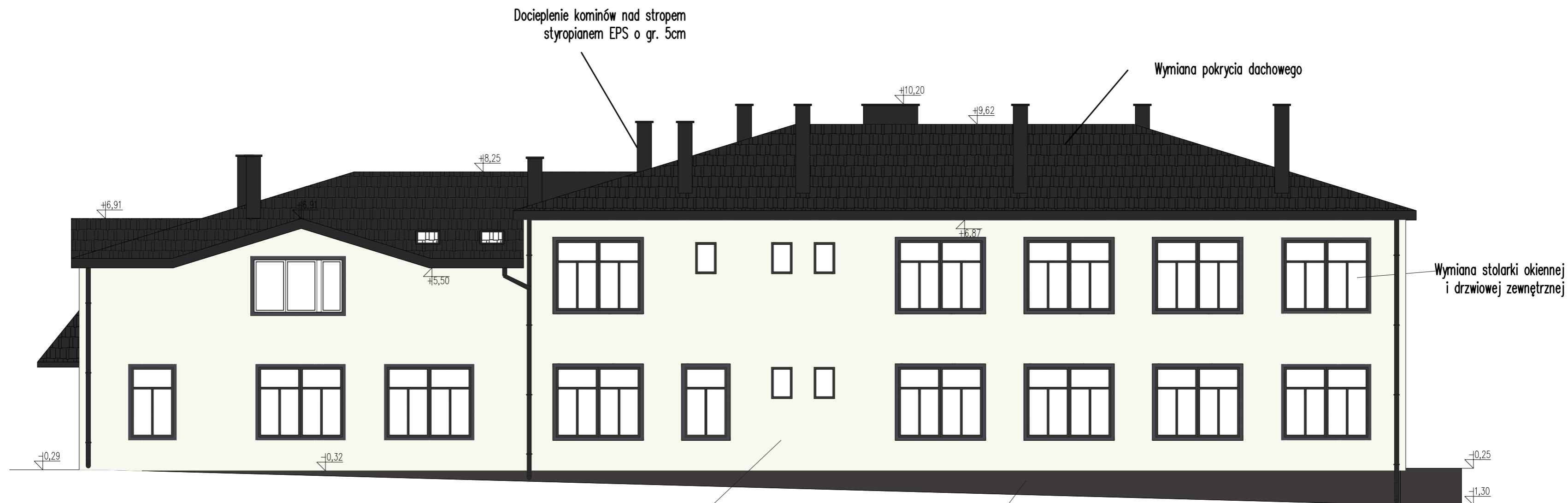


Elewacja południowa,
skala 1:100



KOLORYSTYKA

- detal wokół okien – świerk skand. 121x14 mm
– kolor szary – RAL 7024 (lub zbliżony)
- płyty z piaskowca –60x30x3
kolor szary
- lico ściany – tynk silikonowy
kolor złamana biel – RAL 9003 (lub zbliżony)
- cokół– tynk marmolit
kolor grafitowy – RAL 9004 (lub zbliżony)
- stolarka
kolor grafitowy – RAL 9004 (lub zbliżony)
- obróbki blacharskie, rury spustowe
kolor grafitowy – RAL 9004 (lub zbliżony)
- blachodachówka
kolor grafitowy – RAL 9004 (lub zbliżony)

Docieplenie ściany
zewnętrznej styropianem
EPS 80-036 FASADA
gr.20 cm

Docieplenie ściany fundamentowej
i cokołu styrodurem
XPS
gr. 20cm

Wymiana wszystkich rynien oraz rur spustowych

<p>'ARMAX' Sp. z o.o. 27-200 Starachowice, ul. 1-go Maja 13 tel. 601063690</p>				
Nazwa obiektu:				
"Termomodernizacja budynku SPZOZ w Chmielniku"				
Tytuł rysunku:			Skala:	Nr rys.
Elewacja południowa			1:100	A7
Projektanci:	Imię i nazwisko:	Nr uprawnień:	Data:	Podpis:
Architektura:	Jarosław Kawiński	SW-1/2003 Spec. architektoniczna	09.2022r.	
Architektura:	Anna Szczerba	309/SWOKK/2018 Spec. architektoniczna	09.2022r.	
Projekt OPRACOWAŁ:	Dariusz Celuch		09.2022r.	