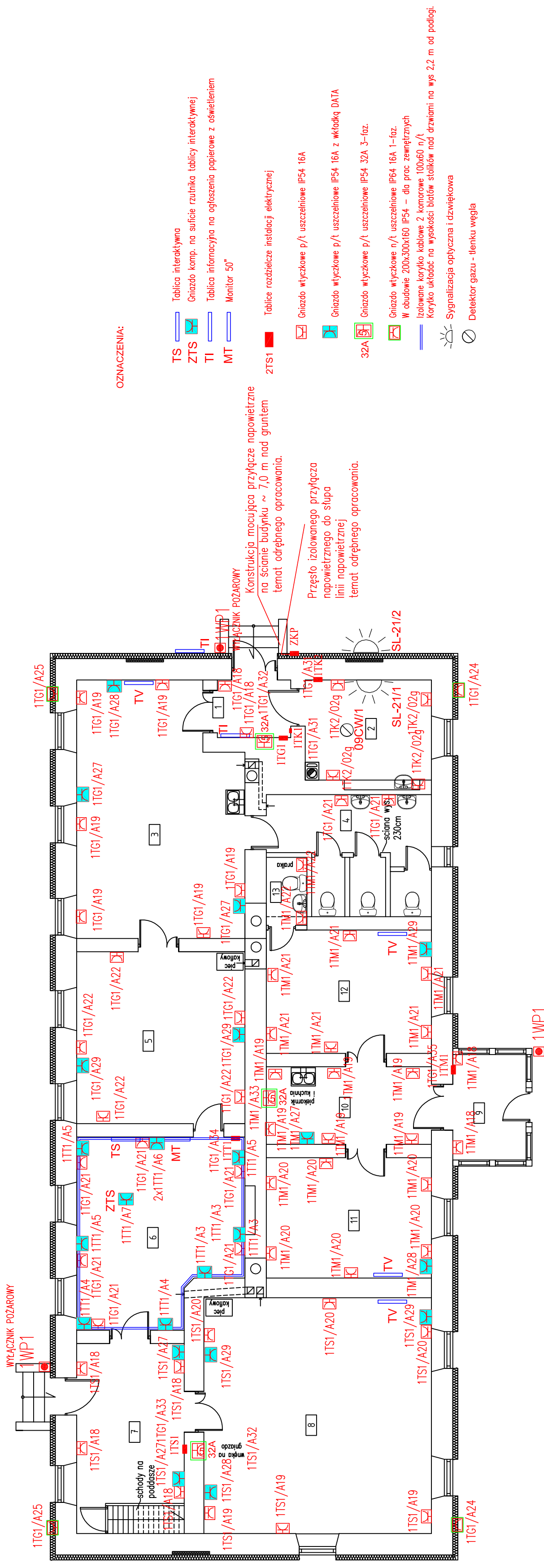


1	Wiatrołap	Terakota	4,60m ²
2	Sala 1	Wykładzina PCV	11,39m ²
3	Kuchnia / jadalnia	Wykładzina PCV	35,97m ²
4	Węzeł sanitarny	Terakota	14,67m ²
5	Sala 2	Wykładzina PCV	25,55m ²
6	Sala 3 – komputerowa	Pos. drewniana	26,41m ²
7	Sala 4	Wykładzina PCV	17,11m ²
8	Pom. do zajęć ruchowych	Wykładzina PCV	46,94m ²
9	Wiatrołap	Wykładzina PCV	7,14m ²
10	Kuchnia	Wykładzina PCV	12,05m ²
11	Pokój 1	Wykładzina PCV	17,52m ²
12	Pokój 2	Wykładzina PCV	18,02m ²
13	Toaletka	Wykładzina PCV	2,46m ²
Razem:			280,42m ²

**OCHRONA PRZECIWPORAŻENIOWA
PRZEZ SZYBKE WYŁĄCZENIE
UKŁADU SIECI TNC-S**

'ARMAX' Sp. z o.o.	
27-200 Starachowice, ul. 1go Maja 13 kam. 601 063 690	
Nazwa obiektu: Termomodernizacja świetlicy wiejskiej w Szyszycach w ramach zadania: Poprawa efektywności energetycznej budynków użyteczności publicznej na terenie miasta i gminy Chmielnik	
Inwestor: Gmina Chmielnik, Pl. Kosciuszki 7, Szyszycy 53, 26-020 Chmielnik, dz. nr 419	
Przebieg: Rzut parteru	
Plan instalacji siły i gniazd wtyczkowych	
Projektanci: Teodor Malak	Data: 05.2019r.
Poprządkował: Robert Nowak	GP-III-7342/184/84 elektryczne
Projekt wykonał: Dariusz Celuch	05.2019r.



WYŁĄCZNIK POŻAROWY

WYŁĄCZNIK POŻAROWY

Przebieg: Rzut parteru
Plan instalacji siły i gniazd wtyczkowych