

1	Wiatrołap	Terakota	4,60m ²
2	Sala 1	Wykładzina PCV	11,39m ²
3	Kuchnia / jadalnia	Wykładzina PCV	35,97m ²
4	Węzeł sanitarny	Terakota	14,67m ²
5	Sala 2	Wykładzina PCV	25,55m ²
6	Sala 3	Pos. drewniana	26,41m ²
7	Sala 4	Wykładzina PCV	17,11m ²
8	Pom. do zajęć ruchowych	Wykładzina PCV	46,94m ²
9	Wiatrołap	Wykładzina PCV	7,14m ²
10	Kuchnia	Wykładzina PCV	12,05m ²
11	Pokój 1	Wykładzina PCV	17,52m ²
12	Pokój 2	Wykładzina PCV	18,02m ²
13	Toaletka	Wykładzina PCV	2,46m ²
Razem:			280,42m ²

OCHRONA PRZECIWPORAŻENIOWA PRZEZ SZYBKIĘ WYŁĄCZENIE UKŁADU SIECI TNC-S

'ARMAX' Sp. z o.o.	
27-200 Starachowice, ul. 1go Maja 13 kom. 601 063 690	
Nazwa obiektu: Termomodernizacja świetlicy wiejskiej w Szyszycach w ramach zadania: Poprawa efektywności energetycznej budynków użyteczności publicznej na terenie miasta i gminy Chmielnik	
Adres obiektu: Szyszycy 53, 26-020 Chmielnik, dz. nr 419	
Inwestor: Gmina Chmielnik, Pl. Kosciuszki 7	
Przedmiot: Rzut parteru Plan instalacji oświetleniowej	
Projektant:	Nazwisko: Teodor Małek
Projekt wykonawca:	Nr uprawnień: 05.2019r.
Projekt modyfikował:	Robert Nowak
Projekt wykonał:	Dariusz Celuch
Skala: 1:100	
Lp. Str.: L.02.01	
Data: 05.2019r.	
Podpis:	
Projekt modyfikował: GP-III-7342/184/84 elektryczne	
Projekt wykonał: 05.2019r.	

OPRAWY WNĘTRZOWE POMIESZCZENIA

SUCHE

- 1a** ☒ Oprawa wewnętrzna – kinkiet 1x8W LED n/t
- 1b** ☒ Oprawa wewnętrzna LED z kloszem 15W 230V n/t

OPRAWY WNĘTRZOWE USZCZENIONE DO POMIESZCZEŃ WILGOTNYCH

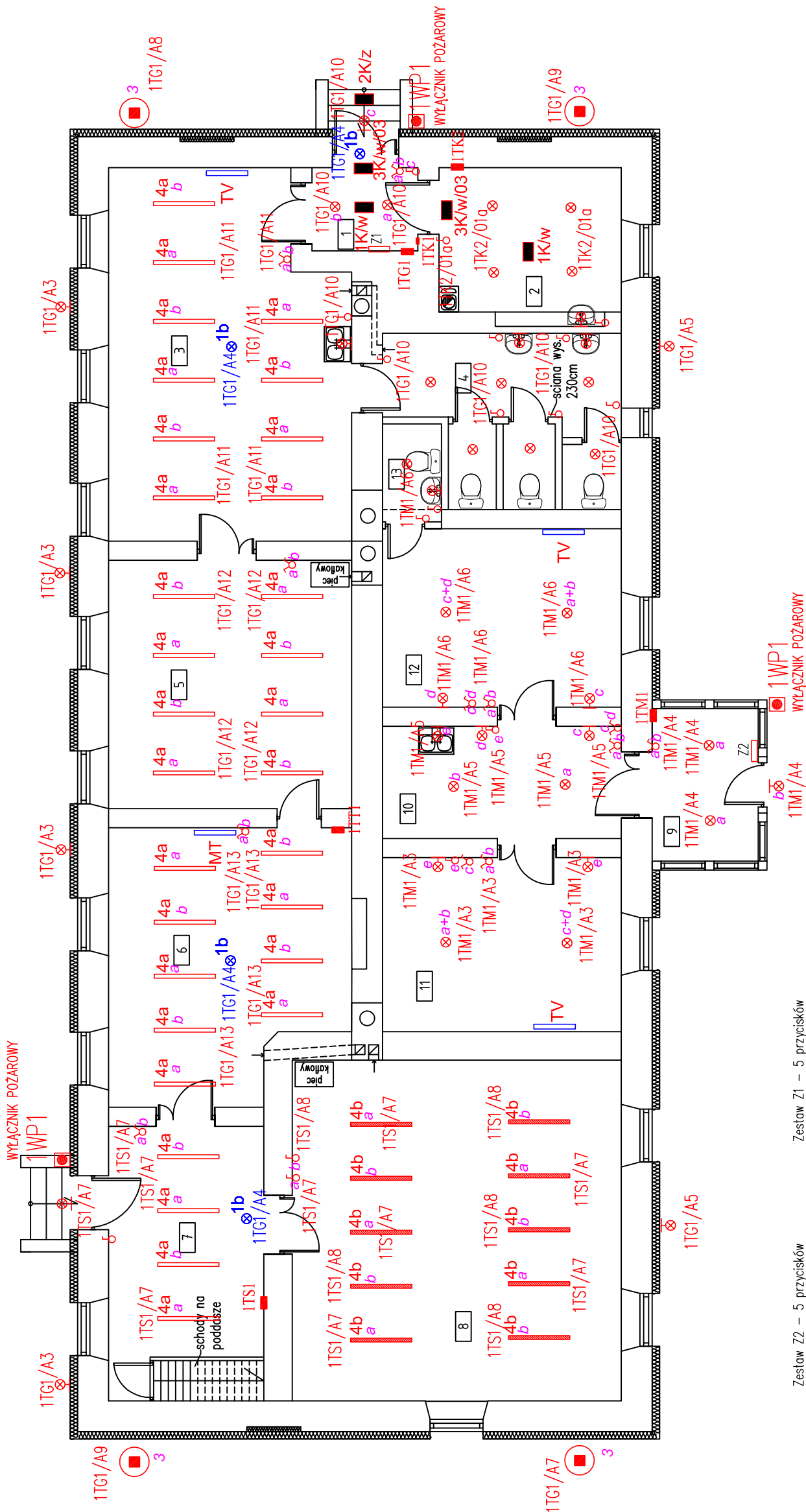
- 2a** ☒ Oprawa wewnętrzna szczelna LED z kloszem 15W 230V n/t
 - 2b** ☒ Oprawa wewnętrzna szczelna LED z kloszem 6W 230V n/t – kinkiet
- #### OPRAWY ZEWNĘTRZNE USZCZENIONE
- 3a** ☒ Oprawa zewnętrzna szczelna LED z kloszem 15W 230V n/t
 - 3b** ☒ Oprawa zewnętrzna szczelna LED z kloszem 15W 230V n/t – kinkiet
 - 3c** ☒+CR Oprawa zewnętrzna szczelna LED z kloszem 15W 230V n/t – kinkiet z czujnikiem ruchu
 - 4a** ☒ Oprawa liniowa wewnętrzna szczelna LED z kloszem 2x40W 230V n/t
 - 4b** ☒ Oprawa liniowa wewnętrzna szczelna LED z kloszem 2x40W 230V n/t

URZĄDZENIA I OSPRZĘT:

- ITG1** ☒ Tablice i zestawy sterownicze
- δ** Łącznik p/t z wkładką uszczelniającą 10A 230V
- γ** Przełącznik p/t z wkładką uszczelniającą 10A 230V
- ⊙** Przycisk p/t z wkładką uszczelniającą 10A 230V
- **WYŁĄCZNIK POZAROWY**
- ☐** Zestaw przycisków instalacji oświetleniowej
- ☐** Czujnik obecności
- 1Kw** ☒ Oprawa ewakuacyjna 2h LED wewnętrzna
- 2K/z** ☒ Oprawa ewakuacyjna 2h LED zewnętrzna
- 3Kw/03** ☒ Oprawa ewakuacyjna 2h LED wewnętrzna n/t z piktogramem "WYJŚCIE EWAKUACYJNE"

UWAGI:

- Łączniki montować na wysokości 1,4 m. podłogi.
- Gniazda w sanitariatkach mocować na wysokości 1,4 m.
- Gniazda w pomieszczeniach socjalnych i pomocniczych mocować na wysokości 1,2 m.
- Instalację wykonać przewodami YDYžo w/t lub p/t.
- Gniazda w komunikacji i pomieszczeniach biurowych mocować na wysokości 0,3 m.
- Opstrzęt bryzgoszczelny
- Oprawy 1K/w i 2K/z podłączyć na ciemno do obwodu pomieszczenia natomiast oprawy 3K/w/3 "na jasno".



- Zestaw Z2 – 5 przycisków zainstalować w pom. nr 9
- Zestaw Z1 – 5 przycisków zainstalować w pom. nr 1
- ☒ 1TGS/A4p2 Zew. południe 1TGS/A5p2
- ☒ 1TGS/A7p2 Zew. zachodnia 1TGS/A7p2
- ☒ 1TGS/A8p2 Zew. wschodnia 1TGS/A8p2
- ☒ 1TGS/A4p1 DZYRNE
- ☒ 1TGS/A5p1 Zew. południe 1TGS/A5p1
- ☒ 1TGS/A3p1 Zew. północ 1TGS/A3p1
- ☒ 1TGS/A7p1 Zew. zachodnia 1TGS/A7p1
- ☒ 1TGS/A8p1 Zew. wschodnia 1TGS/A8p1

UWAGI:

- 3** Oprawy oświetleniowe LED uliczne 70W mocowane na konstrukcji wysięgnika R=500 mm do ściany budynku
- Oprawę mocować na max wysokości na ścianie budynku – zasilanie z tablicy głównej budynku.
- Przyciski Wyłącznik pożarowy montować na wysokości 1,4 m. podłogi.
- Gniazda zewnętrzne mocować w skrzyńce p/t zamkniętej na wys. 0,5 m od ziemi.
- Instalację wykonać przewodami YDYžo w/t lub p/t.
- Stosować opstrzęt bryzgoszczelny