

**MAPA DO CELÓW PROJEKTOWYCH**  
SKALA 1:500

woj. świętokrzyskie  
pow. kielecki  
jedm. ewid. 260404\_5 Chmielnik - obszar wiejski  
obręb: 0012 Lubania  
działka: 258  
KERG: GN-III.6640.3155.2020

wykonana przez: PRZEDSIĘBIORSTWO BUDOWALNO-GEODEZYJNE  
„GEO-BET” Sylwester Betka, Janów 33 28-404 Kije

Sekcja: 7.138.19.21.3.1 D4-5, E3-5  
7.138.19.21.3.3 A2-6, B3-5

Granice działek przyjęto z ewidencji gruntów i budynków.  
Mapa została wykonana bez ustalenia obciążeń służebnościami  
gruntowymi ujawnionymi w Księgach Wieczystych.  
Mapa aktualna w zakresie oznaczonym kolorem czerwonym,  
zastrzega się jednocześnie, że na obszarze objętym aktualizacją  
może występować dodatkowe uzbrojenie podziemne, o którego  
istnieniu nie uzyskano informacji.

Układ współrzędnych płaskich prostokątnych: PL-2000 strefa 7  
Układ wysokościowy: PL-KRON86-NH  
Geodezyjny układ odniesienia: PL-ETRF2000

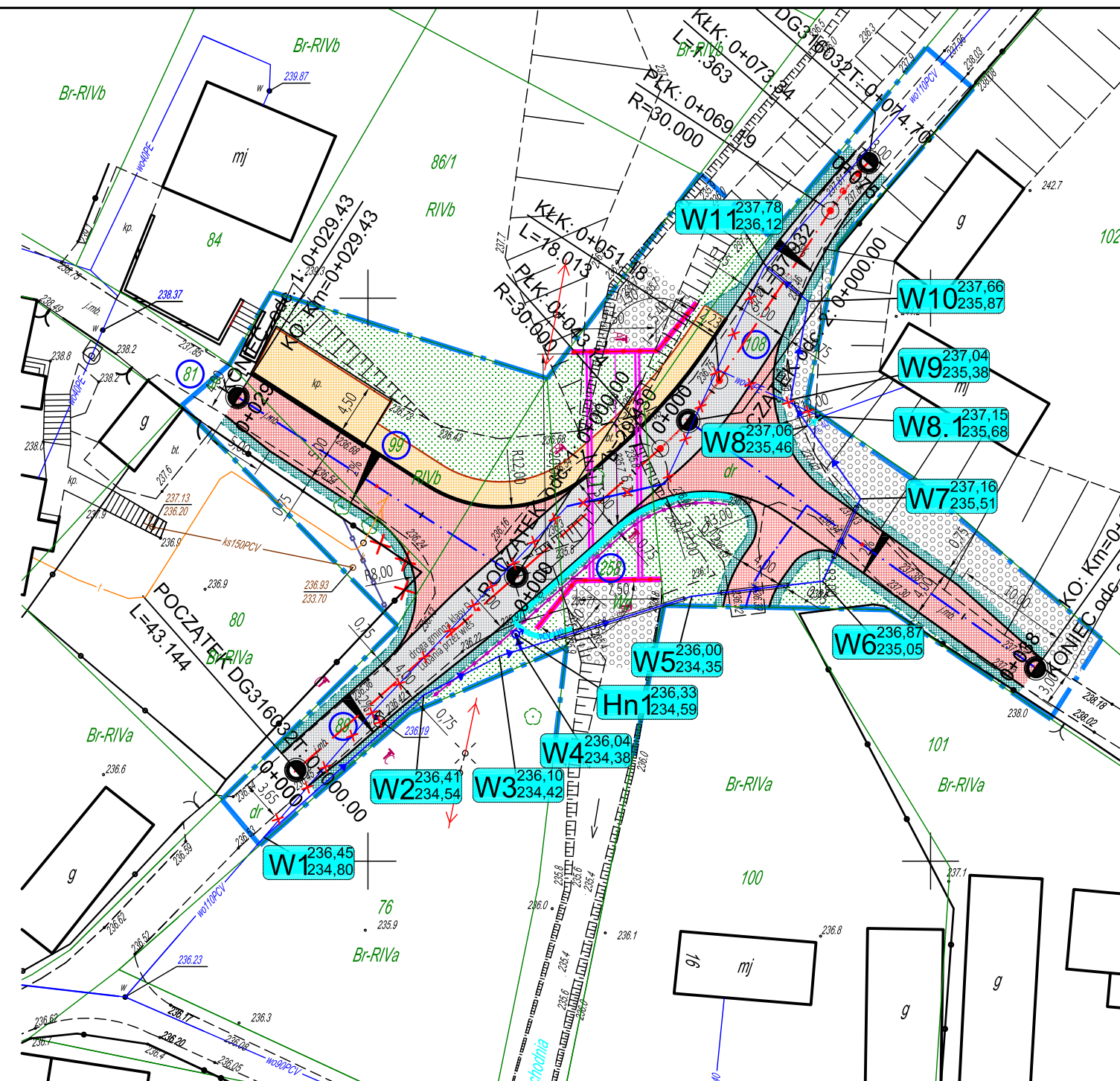
Janów, dnia 07.01.2021r.

Wykonawca:

PRZEDSIĘBIORSTWO BUDOWALNO-GEODEZYJNE  
"GEO-BET" Sylwester Betka  
Janów 33 28-404 Kije  
NIP 6572726729 REGON 367587096

**GEODETA UPRAWNIONY**  
inż. Michał Sadkowski  
Nr upr. 21403  
tel. 663 699 418

Sylwester Betka  
Inżynier Geodeta  
tel.: 663 699 858  
email: sylwek.betka@wp.pl



- jezdnia drogi wewnętrznej, nawierzchnia asfaltowa, KR1
- pobocze, kruszywo
- krawężnik drogowy betonowy
- obrzeże betonowe
- krawężń jezdnii
- krawężń pobocza
- bariera drogową U-14a
- ogrodzenie do rozbiórki
- ogrodzenie
- umocnienie dna cieku i skarp płytami ażurowymi
- zielen
- projektowany przepust drogowy
- bariera drogową U-14a
- balustrada U-11a (montaż na ściankach czołowych)
- ściek muldowy szer. 60cm

**LEGENDA (branża sanitarna):**

- hydrant
- przyłącze wodociągowe
- sieć wodociągowa
- istniejące elementy do likwidacji

Oświadczam, że operat techniczny zawierający rezultaty prac geodezyjnych w wyniku których powstał niniejszy dokument uzyskał pozytywny wynik weryfikacji.  
Jestem świadomy odpowiedzialności karnej za składanie fałszywych oświadczeń.

Identyfikator zgłoszenia prac geodezyjnych	GN-III.6640.3155.2020
Numer dokumentu zawierającego wynik pozytywnej weryfikacji pracy geodezyjnej	GN-III.6640.3155.2020_3
Organ służby geodezyjnej, który otrzymał zgłoszenie	Starosta kielecki
Wykonawca prac geodezyjnych	Przedsiębiorstwo Budowlano-Geodezyjne "GEO-BET" Sylwester Betka
Data sporządzenia dokumentu zawierającego wynik pozytywnej weryfikacji	03.12.2021r.
Imię i nazwisko oraz nr uprawnień zawodowych kierownika prac	mgr inż. Michał Sadkowski nr uprawnień 21403

**GEODETA UPRAWNIONY**  
inż. Michał Sadkowski  
Nr upr. 21403  
tel. 663 699 418

**PRZECZOZNAWCA DO SPRAW ZABEZPIECZ:**  
**PRZECIWPOŻAROWYCH**  
inż. Zbigniew Dyk Nr upr. 457/2003  
Kielce, dnia 14.01.2022  
Zgodność projektu z wymaganiami  
ochrony przeciwpożarowej  
stwierdzam  
bez uwag z uwagami  
tel. (41) 34-620-01, kom. 602-958-45

<b>SPECJALISTYCZNE BIURO INWESTYCYJNO-INŻYNIERSKIE PROSTA PROJEKT</b>			
Piotrkowice ul. Kielecka 37 26-020 Chmielnik		tel. 517 190 616 fax. 41 20 10 556	biuro@prostaprojekt.pl www.prostaprojekt.pl
ZESPÓŁ PROJEKTOWY			
FUNKCJA	IMIĘ I NAZWISKO	NR UPRAWNIENI	PODPIS
Projektowała	mgr inż. Monika Przepiórka	SWK/0120/PWBS/18 branża sanitarna	
Sprawdził	mgr inż. Mikotaj Gacia	SWK/0167/POOS/09 branża sanitarna	
Opracowała	mgr inż. Dorota Prcunal	branża sanitarna	
INWESTYCJA			
Inwestor	Urząd Miasta i Gminy Chmielnik Plac Kościuszki 7, 26-020 Chmielnik		
Nazwa opracowania	Budowa przepustu drogowego w ciągu drogi gminnej Lubania przez wieś w km 4/2		
RYSUNEK			
Stadium projektu	Projekt techniczny	data: 03.2022	skala: 1:500
Nazwa rysunku	Plan sytuacyjny		nr rys: PZT-1