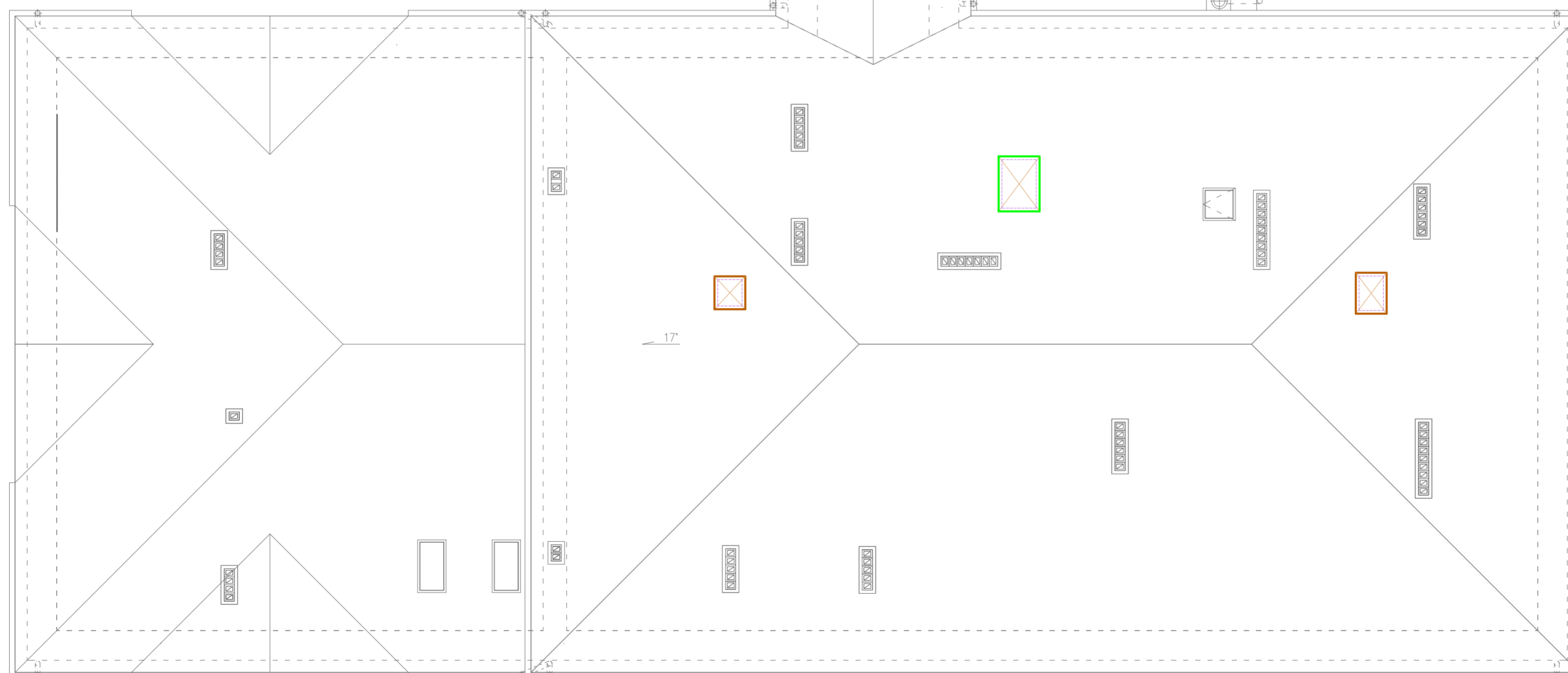


LEGENDA :

- Projektowana instalacja wentylacji nawiewnej
- Projektowana instalacja wentylacji wywiewnej
- Projektowana instalacja czerpna powietrza
- Projektowana instalacja wyrzutu powietrza



<b>'ARMAX' Sp. z o.o.</b>					
27-200 Starachowice, ul. 1-go Maja 13 tel. 601063690					
Nazwa obiektu:					
"Rozbudowa oraz przebudowa budynku SPZOZ wraz z zagospodarowaniem terenu przy ul. Kieleckiej w Chmielniku"					
Tytuł rysunku:				Skala:	Nr rys.
Rzut dachu- instalacja wentylacji				1:100	S17
Projektant:	Imię i nazwisko:	Nr uprawnień:	Data:	Podpis:	
BR SANITARNY:	mgr inż. Michał Darecki	PDK/0152/P005/16	01.2022r.		
PROJEKTOWAŁ:		Spec. Instalacyjna			
BR SANITARNY:	mgr inż. Piotr Bielecki	PDK/0303/P005/17	01.2022r.		
SPRAWDZIŁ:		Spec. Instalacyjna			