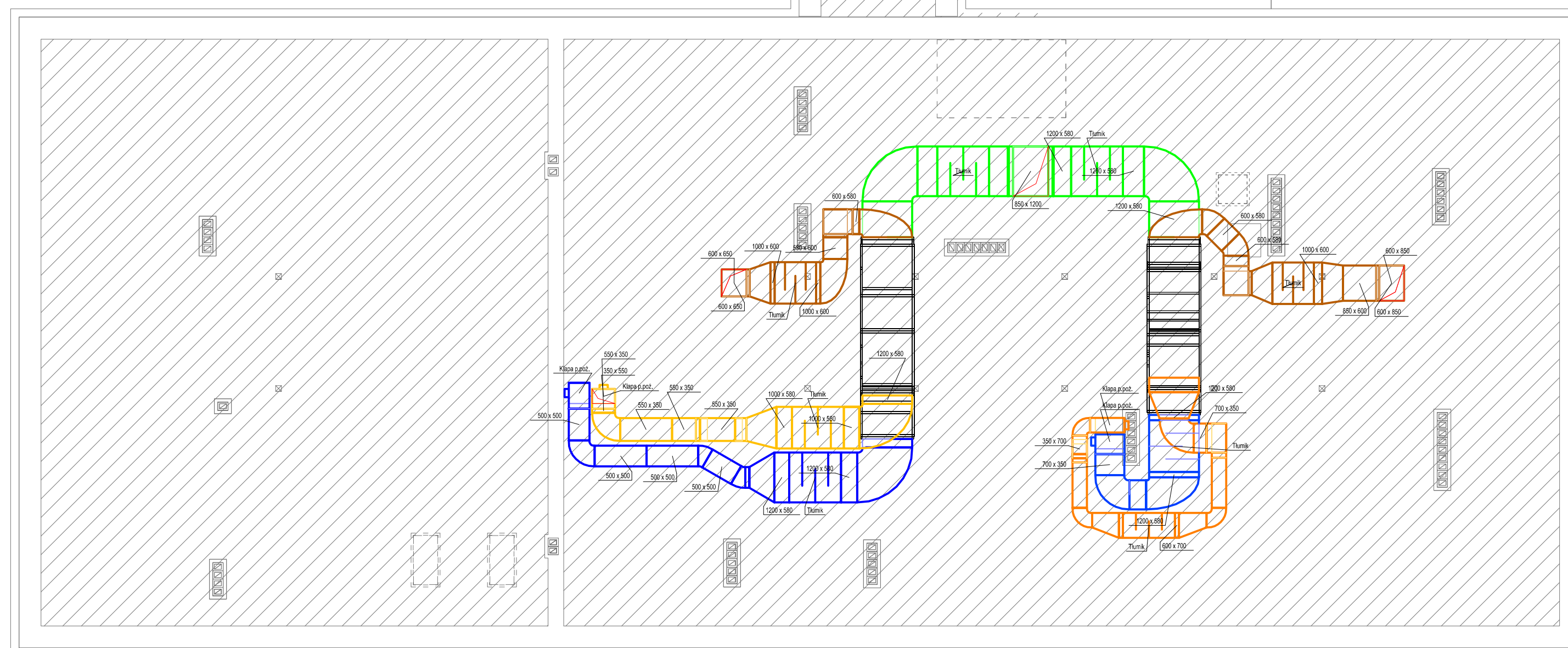


LEGENDA :

- Projektowana instalacja wentylacji nawiewnej
- Projektowana instalacja wentylacji wyciewnej
- Projektowana instalacja czerpna powietrza
- Projektowana instalacja wyrzutu powietrza



'ARMAX' Sp. z o.o.				
27-200 Starachowice, ul. 1-go Maja 13 tel. 601063690				
Nazwa obiektu: "Rozbudowa oraz przebudowa budynku SPZOZ wraz z zagospodarowaniem terenu przy ul. Kieleckiej w Chmielniku"				
Tytuł rysunku: Rzut poddasza- instalacja wentylacji			Skala: 1:100	Nr rys. S16
Projektant: BR SANITARNIA:	Imię i nazwisko: mgr inż. Michał Dorecki	Nr uprawnień: PDK/0152/POOS/16 Spec. Instalacyjna	Data: 01.2022r.	Podpis:
PROJEKTOWAŁ: BR SANITARNIA:	mgr inż. Piotr Bielecki	PDK/0303/POOS/17 Spec. Instalacyjna	01.2022r.	
SPRAWDZIŁ:				