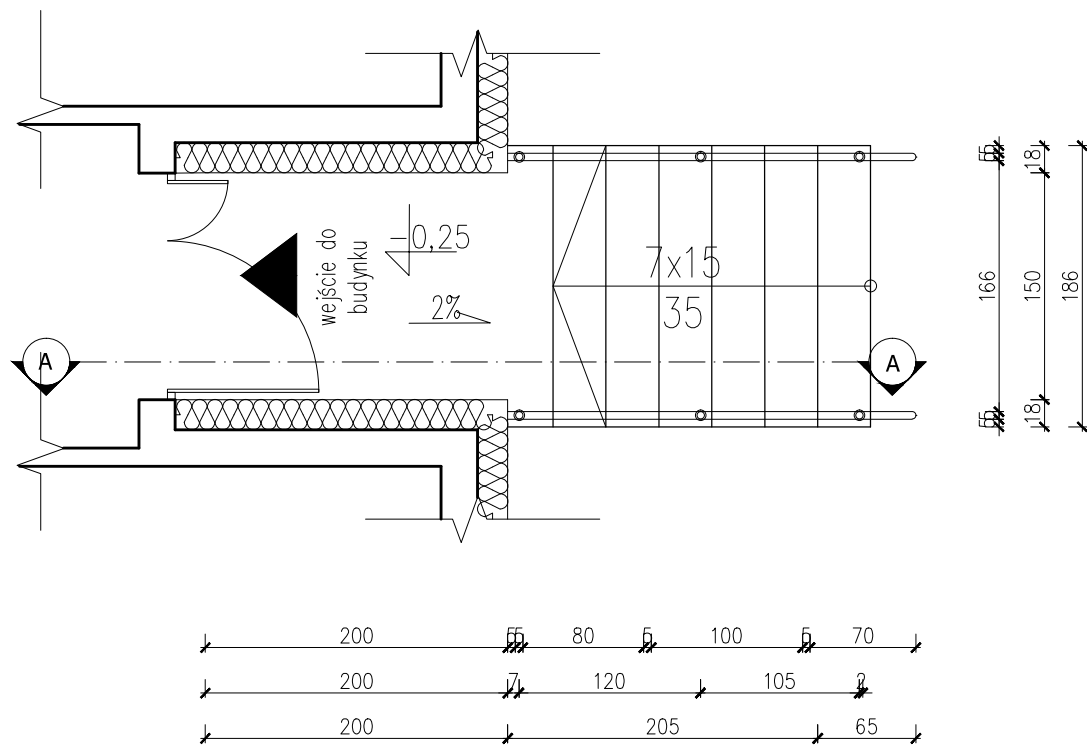
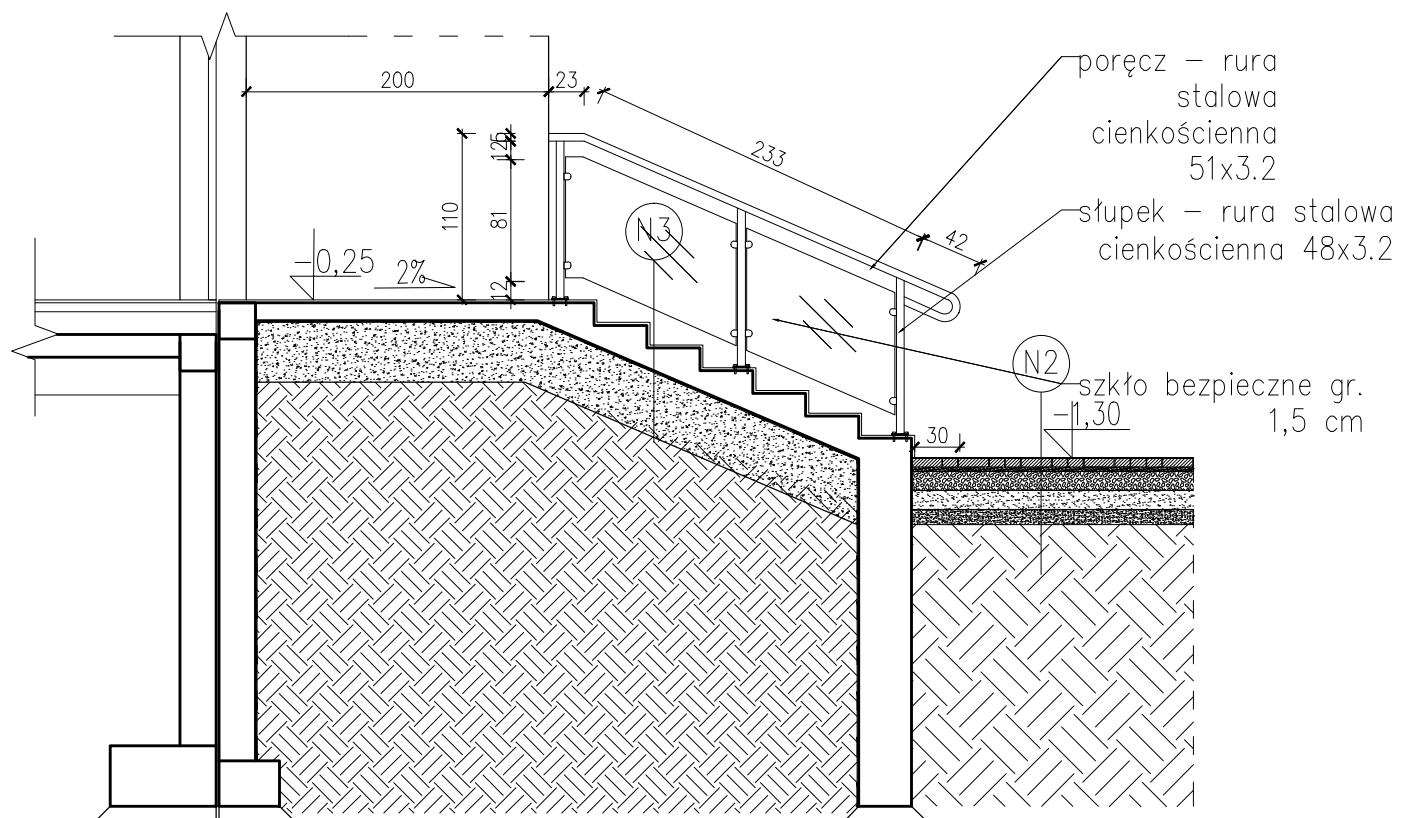


Schody SCH-3



Przekrój A-A



BALUSTRADY Z RUR STALOWYCH CHROMONIKLOWYCH NIERDZEWNYCH, STAL 1.4301, POLEROWANYCH, SPAWANIE, WYKONANIE W WYTWORNI WG SZABLONÓW PRZYGOTOWANYCH NA BUDOWIE.

UWAGA:

1. DODATKOWO PRZEWIDZIEĆ ELEMENTY ŁACZĄCE BALUSTRADY W UKŁADY.
2. PRZED WYKONANIEM SPRAWDZIĆ WYMIARY NA BUDOWIE.
3. MAX. ROZSTAW SŁUPÓW 1,5 M.

ELEMENTY WARSZTATOWE:

- | | |
|---------------------------|---------------------------|
| 1. PORECZ | RO \varnothing 51x3.2 |
| 2. SŁUPKI | RO \varnothing 48x3.2 |
| 3. POPRZECZKA | RO \varnothing 31.8x2.3 |
| 4. UCHWYT DO SZKŁA OWALNY | DN42 |
| 5. SPOINY PEŁNE | 3mm |
| 6. SZKŁO BEZPIECZNE | 15 mm |

N2 KOMUNIKACJA PIESZA O NAWIERZCHNI Z KOSTKI BETONOWEJ	
Warstwa użytkowa – kostka betonowa bez fazy wym. 20x10cm	6,0 cm
Warstwa stabilizująco-wyrównawcza – podsypka cementowo-piaskowa (1:4)	3,0 cm
Podbudowa zasadnicza – tłućień kamienny: warstwa górna (fr. 0–31mm)	12,5 cm
Podbudowa zasadnicza – tłućień kamienny: warstwa dolna (fr. 0–63mm)	12,5 cm
Geowłóknina separacyjna	
Warstwa mrozoodporna – zagęszczona podsypka z piasku płukanego lub z piasku stabilizowanego cementem o nośności 1,5MPa	min. 10 cm
Grunt rodzimy	

N3 POSADZKA NA SCHODACH ZEWNĘTRZNYCH	
Warstwa użytkowa – gres	2 cm
Warstwa konstrukcyjna – płyta żelbetowa	12 cm
Warstwa izolacyjna – papa termozgrzewalna	
Warstwa mrozoodporna – zagęszczona podsypka z piasku płukanego lub z piasku stabilizowanego cementem o nośności 1,5MPa	40 cm
Grunt rodzimy	

'ARMAX' Sp. z o.o.				
27-200 Starachowice, ul. 1-go Maja 13		tel. 601063690		
Nazwa obiektu: "Rozbudowa oraz przebudowa budynku SPZOZ wraz z zagospodarowaniem terenu przy ul. Kieleckiej w Chmielniku"				
Tytuł rysunku: Przekrój przez schody SCH-3			Skala: 1:50	Nr rys. K35
Projektanci:	Imię i nazwisko:	Nr uprawnień:	Data:	Podpis:
Architektura: PROJEKTOWAŁ:	Jarostaw Kawiński	SW-1/2003 Spec. architektoniczna	01.2022r.	
Architektura: SPRAWDZIŁA:	Anna Szczerba	309/SWOKK/2018 Spec. architektoniczna	01.2022r.	
Konstrukcja: PROJEKTOWAŁ:	Piotr Zdyb	SWK/0065/PWBKb/18 Spec. konstrukcyjna	01.2022r.	
Konstrukcja: SPRAWDZIŁ:	Marek Szczerba	SWK/0126/PWOK/11 Spec. konstrukcyjna	01.2022r.	
Projekt OPRACOWAŁ:	Dariusz Celuch		01.2022r.	