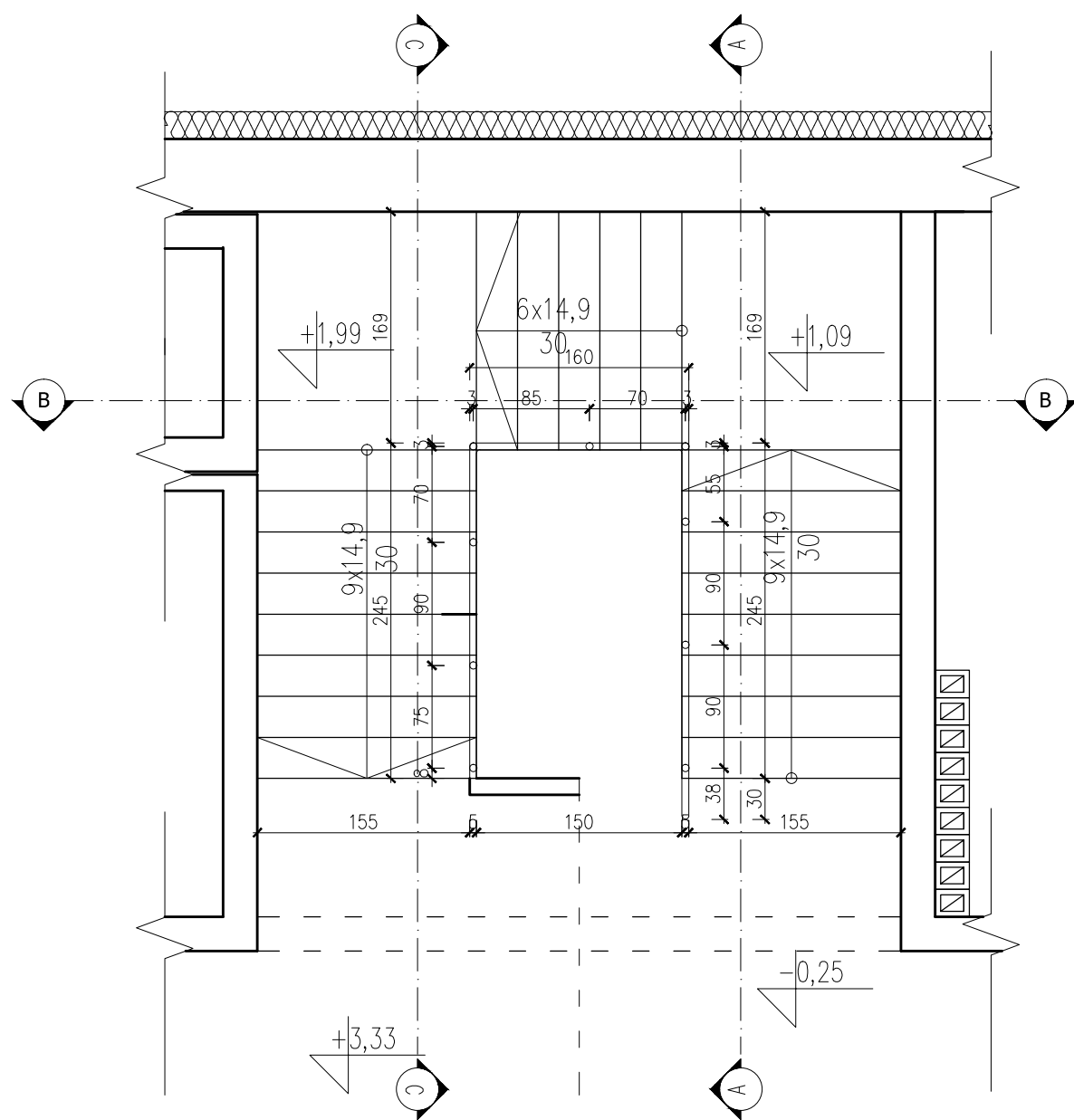
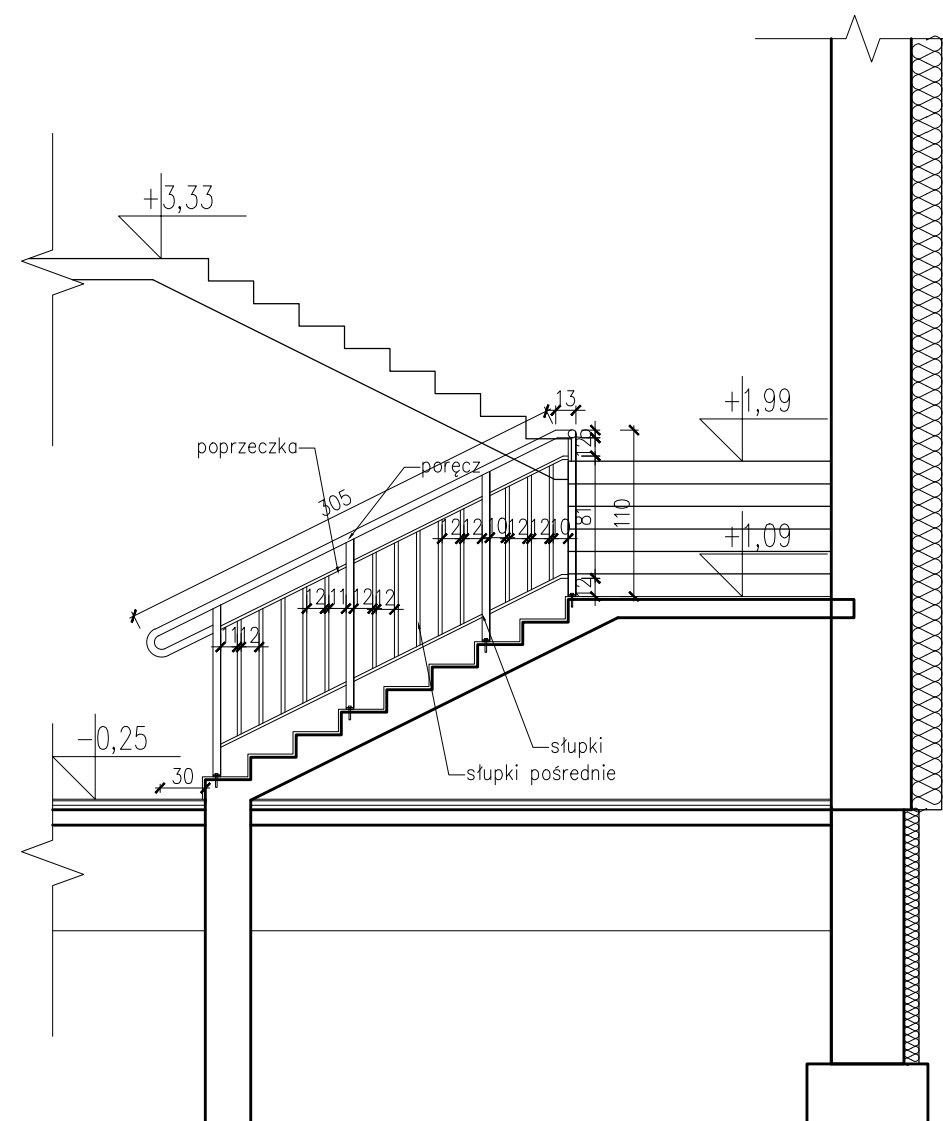


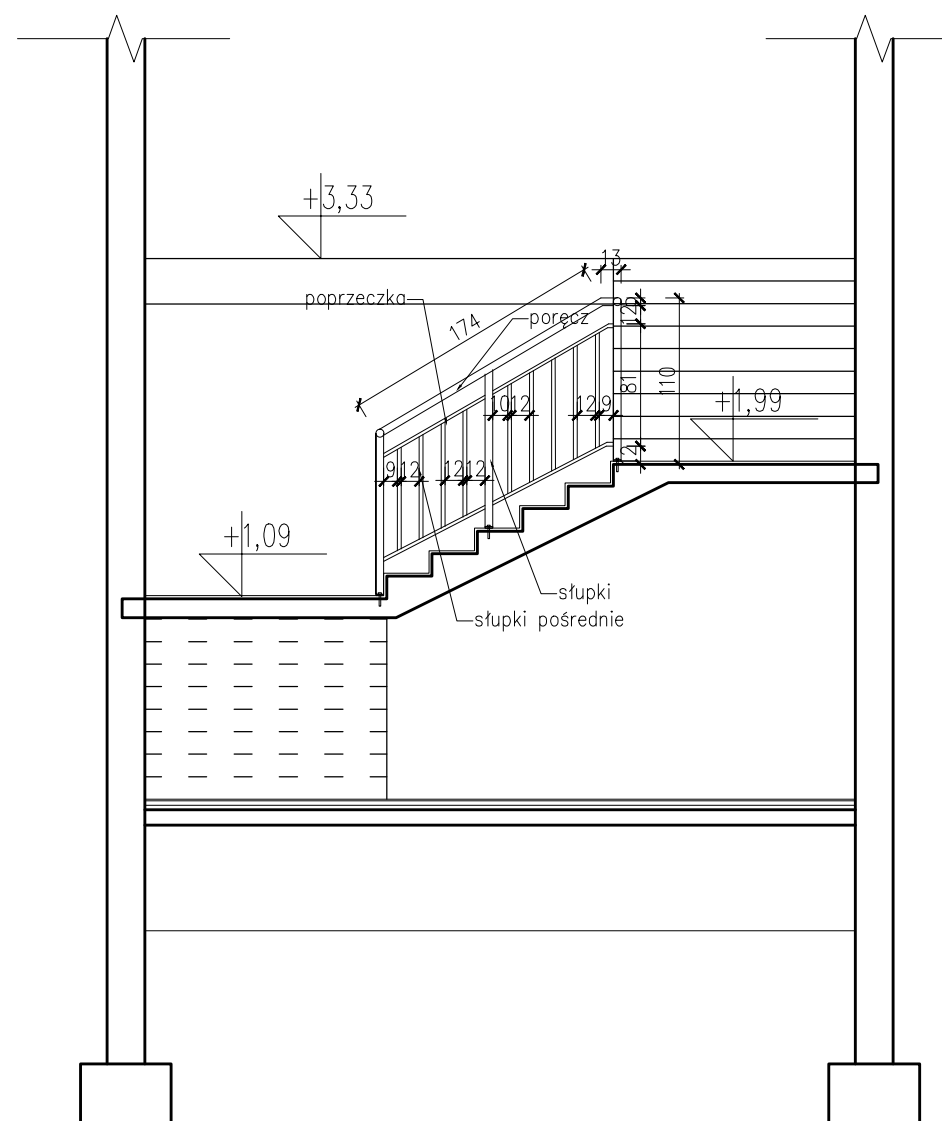
Rzut schodów pomiędzy kondygnacją parteru i piętra



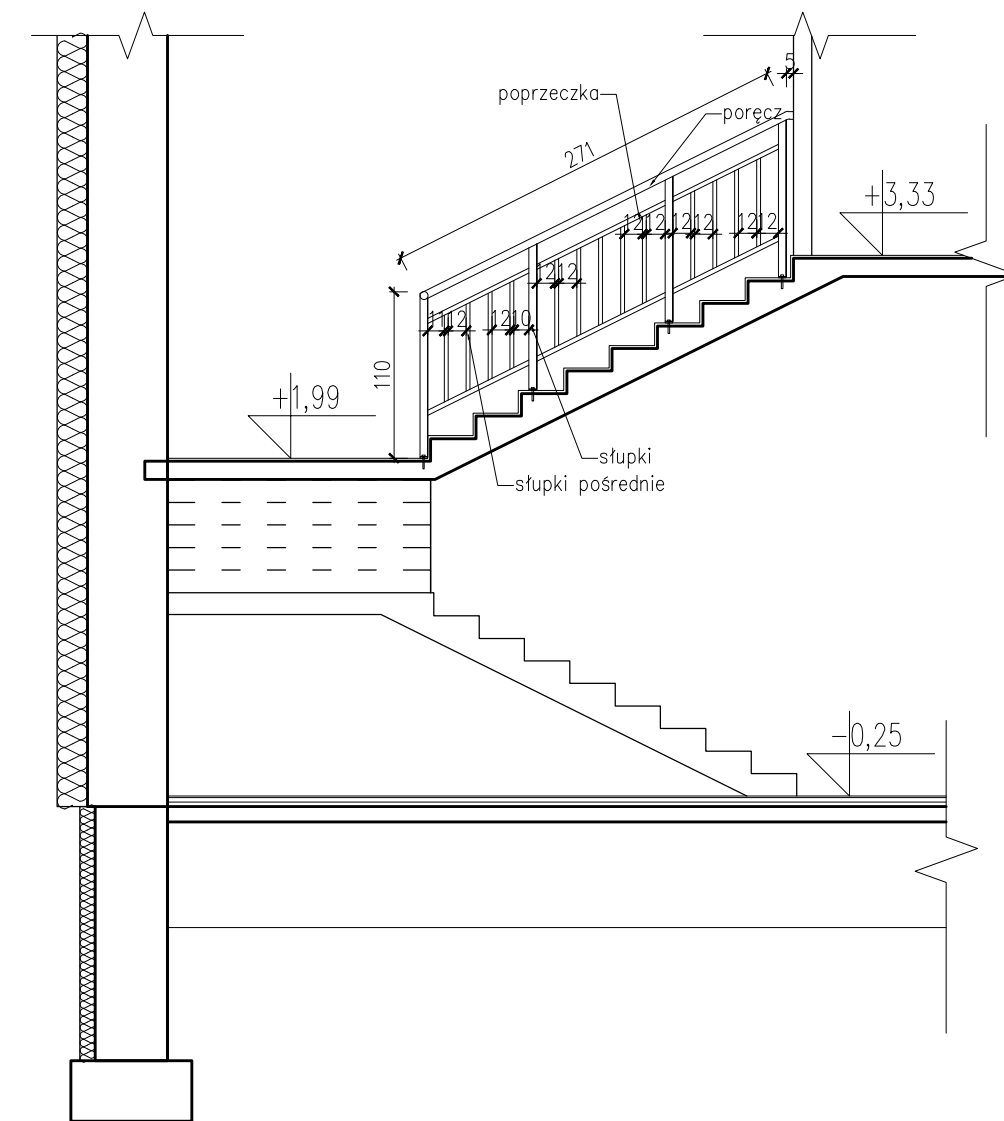
Przekrój A-A



Przekrój B-B



Przekrój C-C  
Balustrady wewnętrzne – schody pomiędzy kondygnacją parteru i piętra dla istniejących schodów, skala 1:50



ELEMENTY WARSZTATOWE

- |                     |              |
|---------------------|--------------|
| 1. PORĘCZ           | RO Ø51x3.2   |
| 2. SŁUPKI           | RO Ø48x3.2   |
| 3. POPRZECZKA       | RO Ø31.8x2.3 |
| 4. SŁUPKI POŚREDNIE | RO Ø25x2.3   |
| 5. SPOINY PEŁNE     | 3mm          |

BALUSTRADY Z RUR STALOWYCH CHROMNIKLOWYCH, SPAWANIE, WYKONANIE W WYTWORNI WG SZABLONÓW PRZYGOTOWANYCH NA BUDOWIE.

UWAGA; DODATKOWO PRZEWDZIEC ELEMENTY ŁĄCZĄCE BALUSTRADY W UKŁADY.

**'ARMAX' Sp. z o.o.**  
27-200 Starachowice, ul. 1-go Maja 13 tel. 601063690

Nazwa obiektu:  
"Rozbudowa oraz przebudowa budynku SPZOZ wraz z zagospodarowaniem terenu przy ul. Kieleckiej w Chmielniku"

Tytuł rysunku:  
Balustrady wewnętrzne – schody pomiędzy kond. parteru i piętra dla istniejących schodów

Skala:	1:50	Nr rys.:	K32
Projektanci:	Imię i nazwisko:	Nr uprawnień:	Data:
Architektura:	Jarosław Kawiński	SW-1/2003	01.2022r.
PROJEKTOWAŁ:		Spec. architektoniczna	
Architektura:	Anna Szczerba	309/SWOKK/2018	01.2022r.
SPRAWDZIŁA:		Spec. architektoniczna	
Konstrukcja:	Piotr Zdyb	SWK/0065/PWBKb/18	01.2022r.
PROJEKTOWAŁ:		Spec. konstrukcyjna	
Konstrukcja:	Marek Szczerba	SWK/0126/PWOK/11	01.2022r.
SPRAWDZIŁ:		Spec. konstrukcyjna	
Projekt	Dariusz Celuch		01.2022r.
OPRACOWAŁ:			