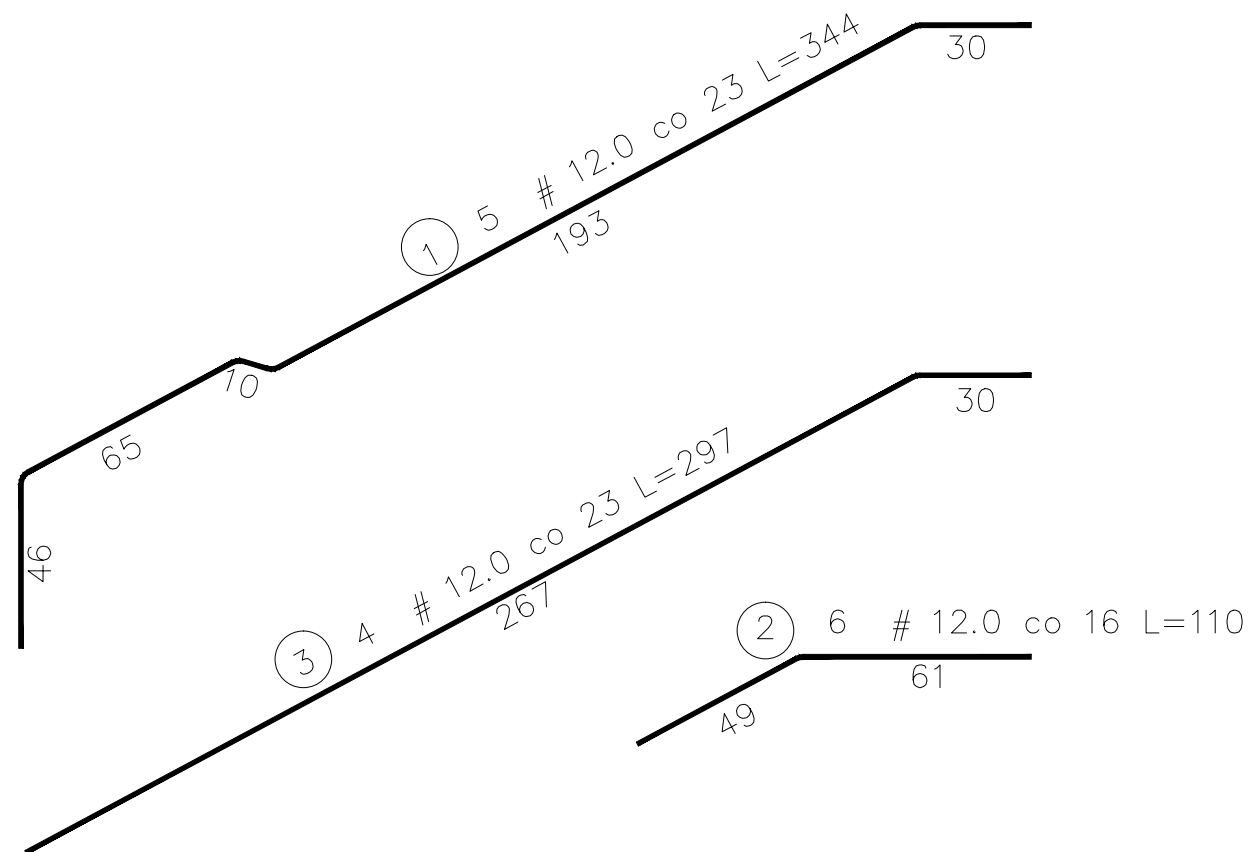
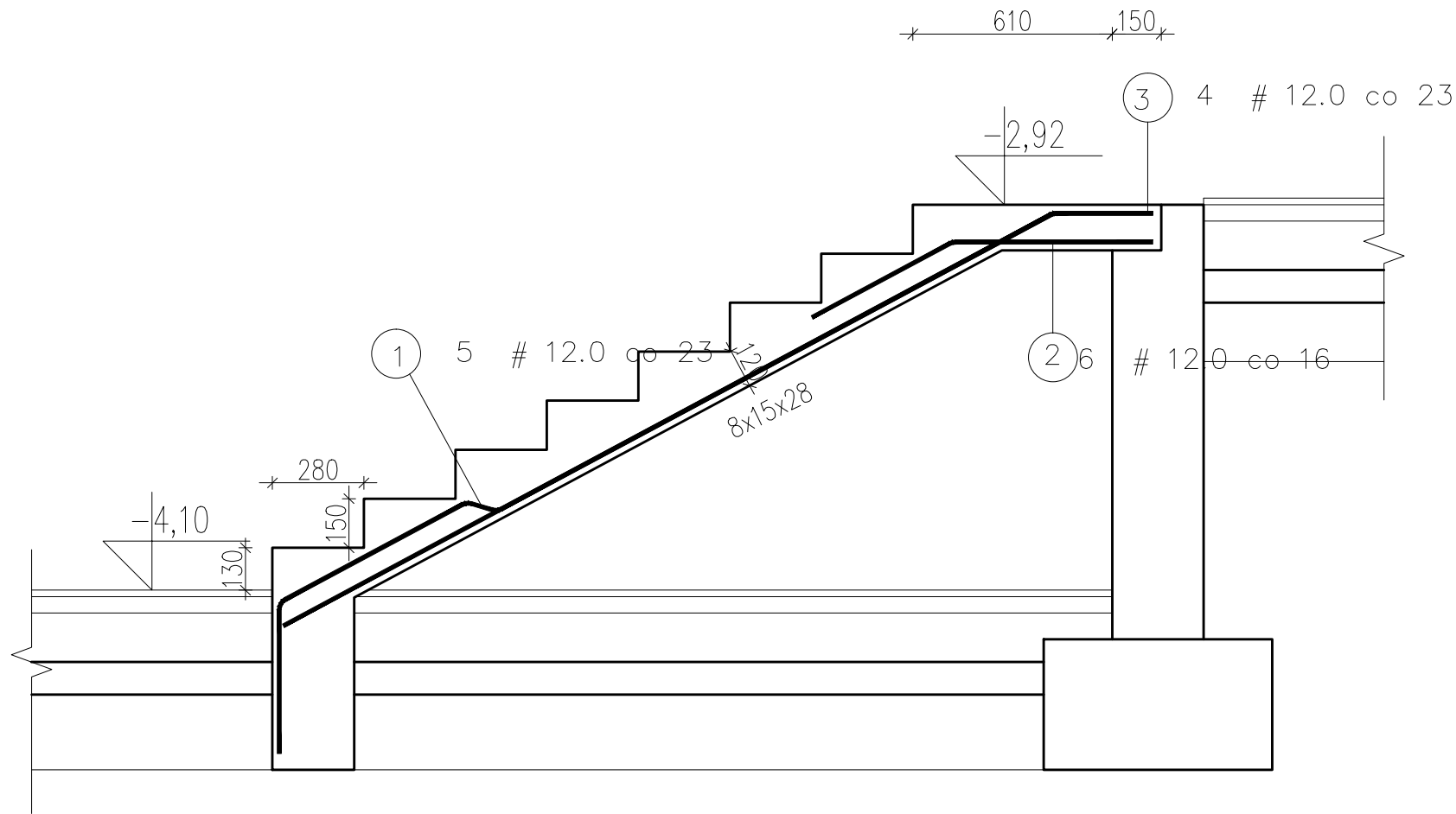


# Szczegóły konstrukcji schodów w piwnicy, skala 1:20



### Dane materiałowe:

Beton konstrukcji schodów: Klasa: B25

$f_{cd} = 13.3$  [MPa] Wytrzymałość obliczeniowa na ściskanie

$f_{ck} = 20.0$  [MPa] Wytrzymałość charakterystyczna na ściskanie

$f_{ctm} = 2.2$  [MPa] Wytrzymałość średnia na rozciąganie

$f_{ctd} = 1.0$  [MPa] Wytrzymałość obliczeniowa na rozciąganie

$f_{dbg} = 1.1$  [MPa] Obliczeniowe naprężenie przyczepności (pręty gładkie)

$f_{dbz} = 2.3$  [MPa] Obliczeniowe naprężenie przyczepności (pręty żebrowane)

$r = 25.0$  [kN/m<sup>3</sup>] Ciężar właściwy betonu

$E_{cm} = 29000.0$  [MPa] Moduł sprężystości

Stal zbrojeniowa dla prętów głównych płyty: Nazwa: 34GS (A-III)

Klasa: A-III

$f_{yk} = 410.0$  [MPa] Wytrzymałość charakterystyczna

$f_{yd} = 350.0$  [MPa] Obliczeniowa granica plastyczności stali

$E_s = 200000.0$  [MPa] Moduł sprężystości

$x_{lim,eff} = 0.53$  Graniczne wartości względnej wysokości strefy sciskanej przekroju

Stal zbrojeniowa dla strzemion belki spocznikowej: Nazwa: St0S-b (A-0)

Klasa: A-0  $f_{yk} = 220.0$  [MPa] Wytrzymałość charakterystyczna

$f_{yd} = 190.0$  [MPa] Obliczeniowa granica plastyczności stali

$E_s = 200000.0$  [MPa] Moduł sprężystości

### 'ARMAX' Sp. z o.o.

27-200 Starachowice, ul. 1go Maja 13

kom. 601 063 690

Nazwa obiektu:

"Rozbudowa oraz przebudowa budynku SPZOZ wraz z zagospodarowaniem terenu przy ul. Kieleckiej w Chmielniku"

Przedmiot:

Szczegóły konstrukcji schodów w piwnicy

Skala:

1:20

Nr rys.

K26

Projektanci:	Nazwisko:	Nr uprawnień:	Data:	Podpis:
Architektura: PROJEKTOWAŁ:	Jarosław Kawiński	SW-1/2003 Spec. architektoniczna	01.2022r.	
Architektura: SPRAWDZIŁA:	Anna Szczerba	309/SWOKK/2018 Spec. architektoniczna	01.2022r.	
Konstrukcja: PROJEKTOWAŁ:	Piotr Zdyb	SWK/0065/PWBKb/18 Spec. konstrukcyjna	01.2022r.	
Konstrukcja: SPRAWDZIŁ:	Marek Szczerba	SWK/0126/PWOK/11 Spec. konstrukcyjna	01.2022r.	
Projekt OPRACOWAŁ:	Dariusz Celuch		01.2022r.	