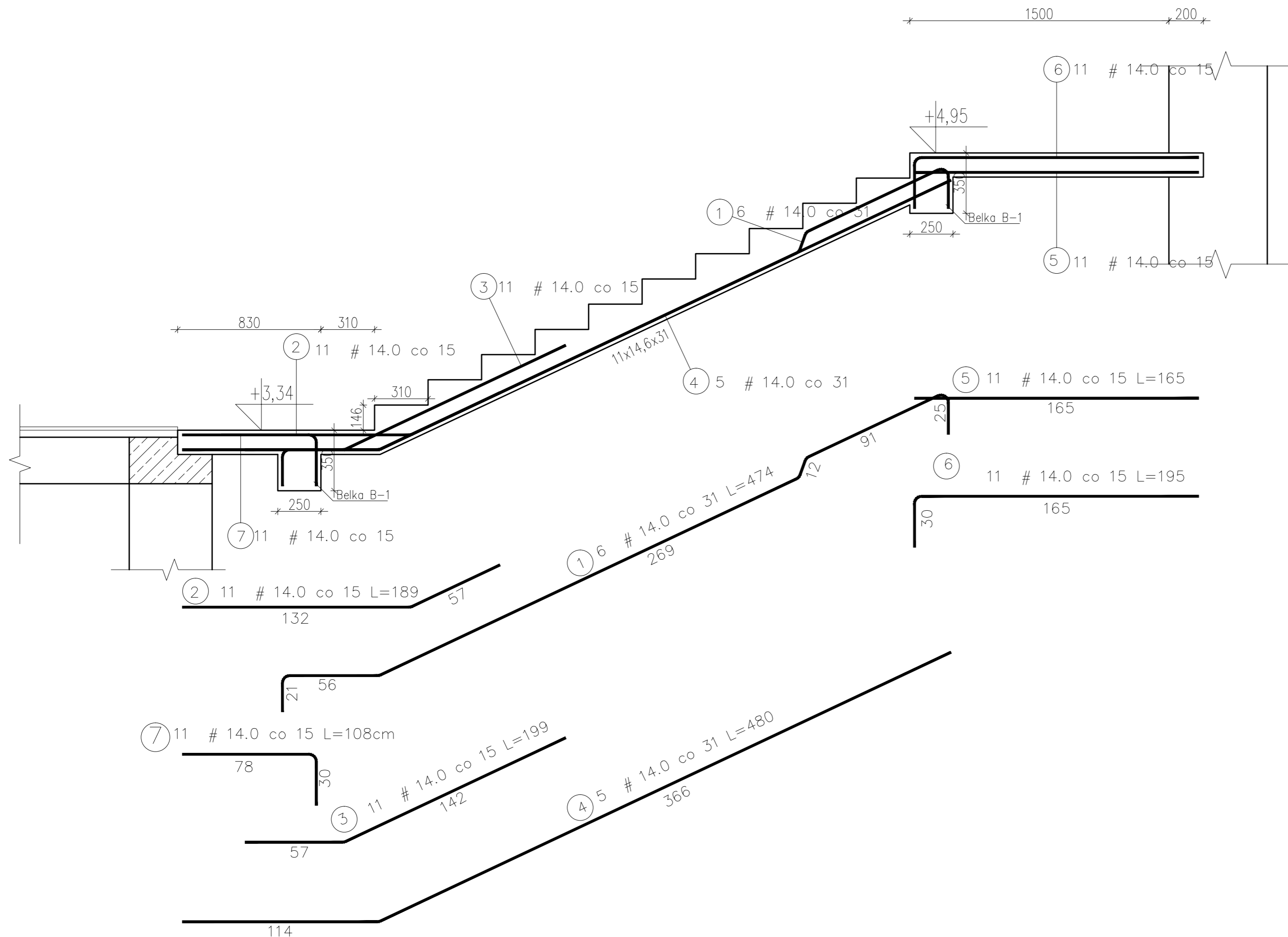


Szczegóły konstrukcji schodów – bieg 5, skala 1:20



Dane materiałowe:

Beton konstrukcji schodów: Klasa: B25

$f_{cd} = 13.3 [MPa]$ Wytrzymałość obliczeniowa na ściskanie

$f_{ck} = 20.0 [MPa]$ Wytrzymałość charakterystyczna na ściskanie

$f_{ctm} = 2.2 [MPa]$ Wytrzymałość średnia na rozciąganie

$f_{ctd} = 1.0 [MPa]$ Wytrzymałość obliczeniowa na rozciąganie

$f_{dbg} = 1.1 [MPa]$ Obliczeniowe naprężenie przyczepności (pręty gładkie)

$f_{dbz} = 2.3 [MPa]$ Obliczeniowe naprężenie przyczepności (pręty żebrowane)

$r = 25.0 [kN/m^3]$ Ciężar właściwy betonu

$E_{cm} = 29000.0 [MPa]$ Moduł sprężystości

Stal zbrojeniowa dla prętów głównych płyty: Nazwa: 34GS (A-III)

Klasa: A-III

$f_{yk} = 410.0 [MPa]$ Wytrzymałość charakterystyczna

$f_{yd} = 350.0 [MPa]$ Obliczeniowa granica plastyczności stali

$E_s = 200000.0 [MPa]$ Moduł sprężystości

$\chi_{lim,eff} = 0.53$ Graniczne wartości względnej wysokości strefy ściskanej przekroju

Stal zbrojeniowa dla strzemion belki spocznikowej: Nazwa: St0S-b (A-0)

Klasa: A-0 $f_{yk} = 220.0 [MPa]$ Wytrzymałość charakterystyczna

$f_{yd} = 190.0 [MPa]$ Obliczeniowa granica plastyczności stali

$E_s = 200000.0 [MPa]$ Moduł sprężystości

'ARMAX' Sp. z o.o.

27-200 Starachowice, ul. 1go Maja 13

kom. 601 063 690

Nazwa obiektu:
"Rozbudowa oraz przebudowa budynku SPZOZ wraz z zagospodarowaniem terenu przy ul. Kieleckiej w Chmielniku"

Przedmiot:
Szczegóły konstrukcji schodów –
bieg 5

Skala:
1:20

Nr rys.
K24

| Projektanci: | Nazwisko: | Nr uprawnień: | Data: | Podpis: |
|-------------------------------|-------------------|--|-----------|---------|
| Architektura: PROJEKTOWAŁ: | Jarosław Kawiński | SW-1/2003 Spec. architektoniczna | 01.2022r. | |
| Architektura: SPRAWDZIŁA: | Anna Szczerba | 309/SWOKK/2018 Spec. architektoniczna | 01.2022r. | |
| Konstrukcja: PROJEKTOWAŁ: | Piotr Zdyb | SWK/0065/PWBKb/18 Spec. konstrukcyjna | 01.2022r. | |
| Konstrukcja: SPRAWDZIŁ: | Marek Szczerba | SWK/0126/PWOK/11 Spec. konstrukcyjna | 01.2022r. | |
| Projekt OPRACOWAŁ: | Dariusz Celuch | | 01.2022r. | |