

UWAGI:

MINIMALNA ODLEGŁOŚĆ ELEMENTÓW DREWNIANYCH OD WEWNĘTRZNEJ KRAWĘDZI PRZEWODÓW DYMOWYCH I SPALINOWYCH MUSI WYNOŚYĆ 30 CM.

ELEMENTY DREWNIANE USYTUOWANE W ODLEGŁOŚCI MNIJSZEJ NIŻ 30 CM OD KRAWĘDZI PRZEWODU DYMOWEGO LUB SPALINOWEGO ZABEZPIECZYĆ TYNKIEM GR. 2,5 CM NA DŁUGOŚCI MIN. 1M, SŁUPY NA CAŁEJ DŁUGOŚCI.

ABY UZYSKAĆ RZECZYWISTE DŁUGOŚCI ELEMENTÓW WIĘZBY DACHOWEJ NALEŻY:

- ELEMENTY SKOŚNE:
DŁUGOŚĆ ZMIERZONA NA RZUCIE POMNOŻYĆ PRZEZ PODANY WSPÓŁCZYNNIK D
- DLA DACHU O NACHYLENIU 38° D=1,2690
- DLA DACHU O NACHYLENIU 33° D=1,1923
- DLA DACHU O NACHYLENIU 31° D=1,1666
- ELEMENTY POZIOME
DŁUGOŚĆ ZMIERZONA NA RZUCIE.

DRZEWO SOSNOWE/ŚWIERKOWE klasy C24.
WSZYSTKIE WYMIARY SĄ WYMIARAMI RZECZYWISTYMI (Z ZAOKRĄGLENIEM DO 5 CM W GÓRĘ).
PRZY ZAMÓWIENIU NALEŻY ZWIĘKSZYĆ DŁUGOŚCI ELEMENTÓW WIĘZBY O OK. 30 CM.

ZESTAWIENIE ELEMENTÓW WIĘZBY DACHOWEJ					
NR	NAZWA ELEMENTU	PRZEKRÓJ [CM]	DŁUGOŚĆ [M]	IŁOŚĆ	KUBATURA [M ³]
KK1	Krokiew koszowa	18x18	11,16	4	1,45
KK2	Krokiew koszowa	18x18	6,19	2	0,40
K1	Krokiew	8x18	8,19	28	3,30
K2	Krokiew	8x18	3,17	2	0,09
K3	Krokiew	8x18	8,19	4	0,47
K4	Krokiew	8x18	5,91	4	0,34
K5	Krokiew	8x18	4,79	4	0,28
K6	Krokiew	8x18	3,67	4	0,21
K7	Krokiew	8x18	2,55	4	0,15
K8	Krokiew	8x18	1,44	4	0,08
K9	Krokiew	8x18	1,68	4	0,10
K10	Krokiew	8x18	2,67	4	0,15
K11	Krokiew	8x18	3,65	4	0,21
K12	Krokiew	8x18	4,65	4	0,27
K13	Krokiew	8x18	5,63	4	0,32
K14	Krokiew	8x18	6,65	4	0,38
K15	Krokiew	8x18	7,61	5	0,55
K16	Krokiew	8x18	4,48	2	0,13
K17	Krokiew	8x18	5,37	2	0,15
K18	Krokiew	8x18	6,72	2	0,19
K19	Krokiew	8x18	0,85	2	0,02
K20	Krokiew	8x18	1,72	2	0,05
K21	Krokiew	8x18	2,61	2	0,08
K22	Krokiew	8x18	3,57	2	0,11
J1	Jętko	8x18	6,79	36	3,52
S1	Słup	14x14	3,55	16	1,14
S2	Słup	14x14	1,80	2	0,07
S3	Słup	14x14	2,82	3	0,17
S4	Słup	8x14	1,80	16	0,32
S5	Słup	14x14	2,60	2	0,10
S6	Słup	14x14	3,38	1	0,07
M1	Murlata	14x14	7,73	1	0,15
M2	Murlata	14x14	12,90	1	0,25
M3	Murlata	14x14	12,50	2	0,49
M4	Murlata	14x14	25,90	1	0,51
P1	Płatew	16x20	19,10	2	1,22
P2	Płatew	16x20	4,96	1	0,16
P3	Płatew	14x14	14,42	1	0,28
P4	Płatew	16x20	4,48	1	0,14
Po1	Podwalina	14x14	19,10	2	0,75
W1	Wymion	8x18	0,95	10	0,14
SUMA					18,9600

UWAGI:

PRZED PRZYSTĄPIENIEM DO ROBÓT BUDOWLANYCH ORAZ WYKOŃCZENIOWYCH WSZYSTKIE WYMIARY NALEŻY SPRAWDZIĆ NA BUDOWIE, O ROZBIŃNOŚCIACH NALEŻY POINFORMOWAĆ PROJEKTANTA.

WYKONAWCA ZOBOWIĄZANY JEST DOKŁADNIE ZAPOZNAĆ SIĘ Z PROJEKTEM I WARUNKAMI ISTNIEJĄCYMI NA PLACU BUDOWY A TAKŻE SPRAWDZIĆ WYMIARY NA BUDOWIE I PRZEKAZAĆ INFORMACJE O ROZBIŃNOŚCIACH JEDNOSTCE PROJEKTOWEJ.

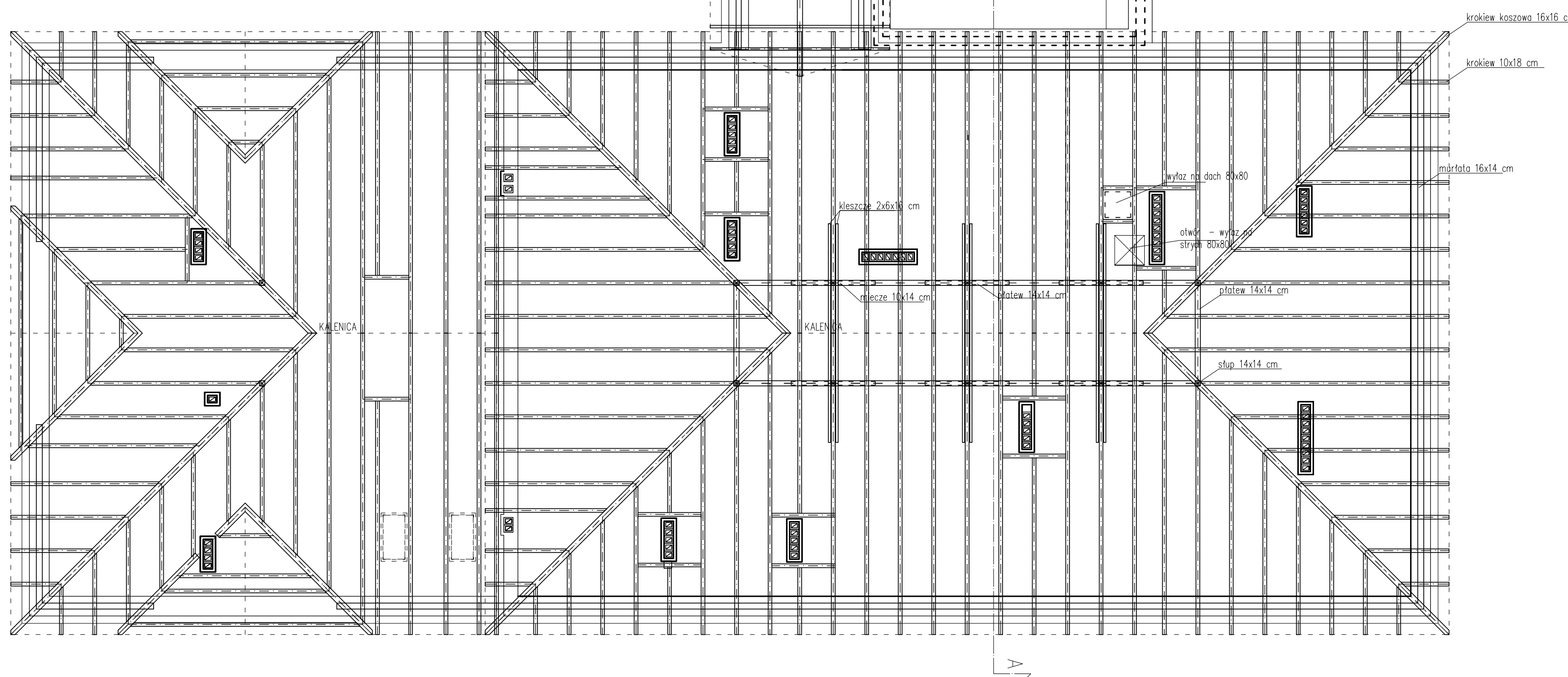
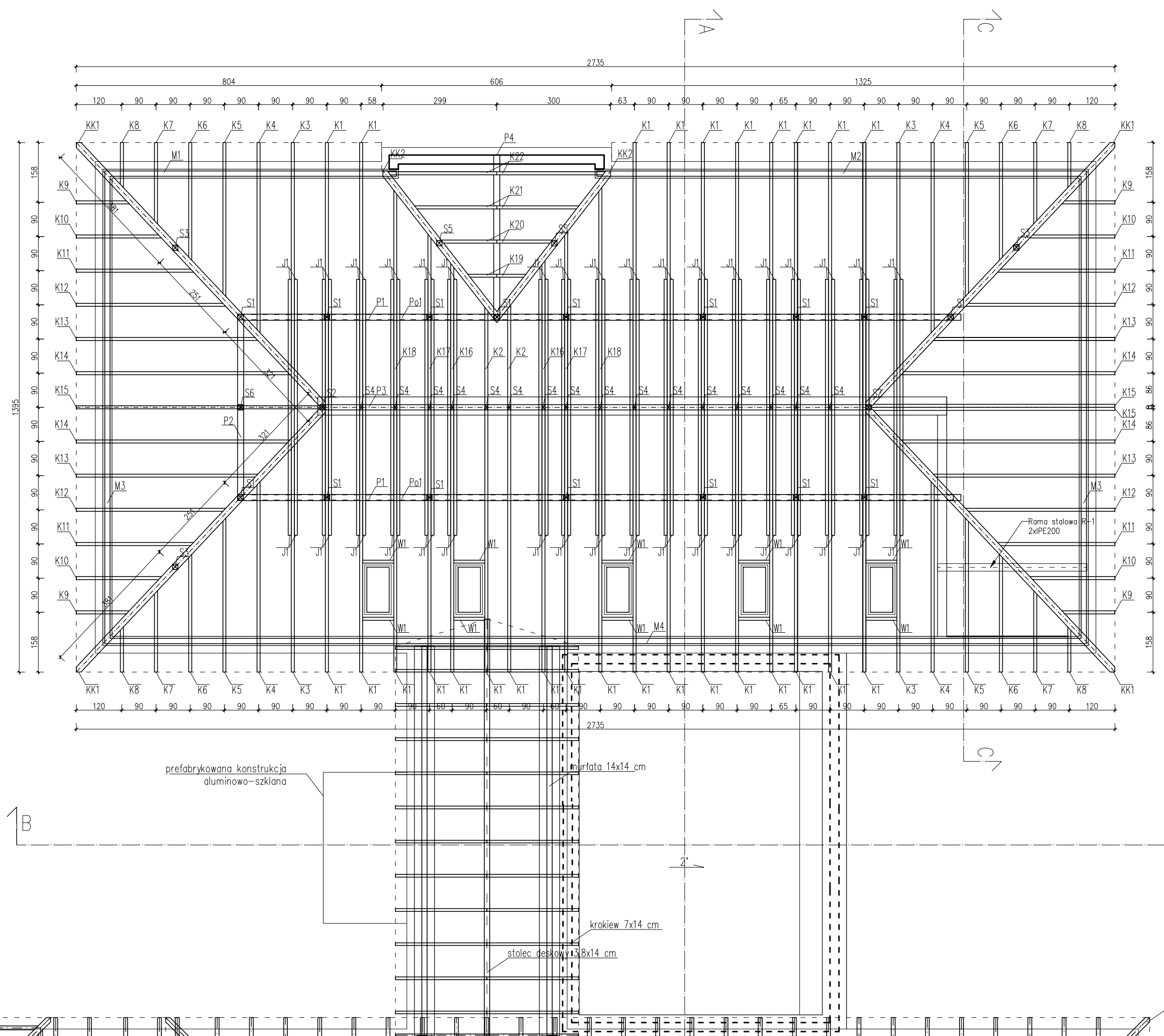
WSZYSTKIE ROBOTY MAJĄ BYĆ WYKONANE ZGODNIE Z WYMAGANIAMI OKREŚLONYMI PRZEZ PRAWO BUDOWLANE I WSZELKIE UWARUNKOWANIA PRAWNE I TECHNICZNE DOTYCZĄCE SZTUKI BUDOWLANEJ.

RYUNKI NALEŻY ROZPATRYWAĆ ŁĄCZNIE Z CZĘŚCIĄ OPISOWĄ DOKUMENTACJI ARCHITEKTONICZNEJ ORAZ Z OPACOWANAMI BRANŻOWYMI (RYSUNKAMI, OBLICZENIAMI, OPISAMI).

WSZELKIE ZASTOSOWANE ROZWIĄZANIA I MATERIAŁY WINNY MEĆ WYMAGANE CERTYFIKATY I APROBATY DOPUSZCZAJĄCE DO STOSOWANIA W BUDOWNICTWIE, W TYM ITB I STRAZY POŻARNEJ.

WYBÓR KOLORYSTYKI ORAZ DOBÓR MATERIAŁÓW ZOSTANIE POTWIERDZONY LUB DOKONANY PO KONSULTACJI Z PROJEKTANTEM I INWESTOREM NA ETAPIE REALIZACJI.

ZASTOSOWANE MATERIAŁY, URZĄDZENIA ORAZ TECHNOLOGIE DOBRANE SĄ TAK BY SPEŁNIAĆ ZAŁOŻENIA PROJEKTOWE. ISTNIEJE MOŻLIWOŚĆ ZASTOSOWANIA ROZWIĄZAŃ ALTERNATYWNYCH, KTÓRE POSIADAJĄ RÓWNOWAZNE BĄDŹ WYŻSZE PARAMETRY OD PODANYCH W OPISIE.



ARMAX Sp. z o.o. 27-200 Starachowice, ul. Lępa Maja 13 tel. 601063690				
Nazwa obiektu: "Rozbudowa oraz przebudowa budynku SPZOZ wraz z zagospodarowaniem terenu przy ul. Kieleckiej w Chmielniku"				
Tytuł rysunku: Rzut więźby dachowej			Skala: 1:100	Nr rys. K10
Projektant:	Imię i nazwisko:	Nr uprawnień:	Data:	Podpis:
Architektura:	Jarosław Kowiński	SW-1/2003	01.2022r.	
PROJEKTOWAŁ:		Spec. architektoniczna		
Architektura:	Anna Szczerba	309/SWOKK/2018	01.2022r.	
SPRAWDZIŁA:		Spec. architektoniczna		
Konstrukcja:	Piotr Zdyb	SNK/0065/PWBKb/18	01.2022r.	
PROJEKTOWAŁ:		Spec. konstrukcyjna		
Konstrukcja:	Marek Szczerba	SNK/0126/PWOK/11	01.2022r.	
SPRAWDZIŁ:		Spec. konstrukcyjna		
Projekt	Dariusz Celuch		01.2022r.	
OPRACOWAŁ:				