

istniejące zadoszenie do usunięcia

istniejące zadoszenie do usunięcia

OBSAŻENIA:

1. ISTNIEJĄCE ELEMENTY

- Istniejące ściany
- Istniejące drzwi do usunięcia
- Istniejące okna do usunięcia

2. PROJEKTOWANE ELEMENTY

- Projektowane wymurowania ścian
- Projektowane rozbiórki ścian
- Elementy do usunięcia
- Projektowane drzwi
- Projektowane okno
- Projektowane zamurowania otworów drzwiowych
- Projektowane wykucia otworów

UWAGI:

PRZED PRYZYSTAPIENIEM DO ROBÓT BUDOWLANYCH ORAZ WYKOŃCZENIOWYCH WSZYSTKIE WYMIARY NALEŻY SPRAWDZIĆ NA BUDOWIE, O ROZBIĘŻNOŚCIACH NALEŻY POINFORMOWAĆ PROJEKTANTA.

WYKONAWCA ZOBOWIĄZANY JEST DOKŁADNIE ZAPOZNAĆ SIĘ Z PROJEKTEM I WARUNKAMI ISTNIEJĄCYMI NA PLACU BUDOWY A TAKŻE SPRAWDZIĆ WYMIARY NA BUDOWIE I PRZEKAZAĆ INFORMACJE O ROZBIĘŻNOŚCIACH JEDNOSTCE PROJEKTOWEJ.

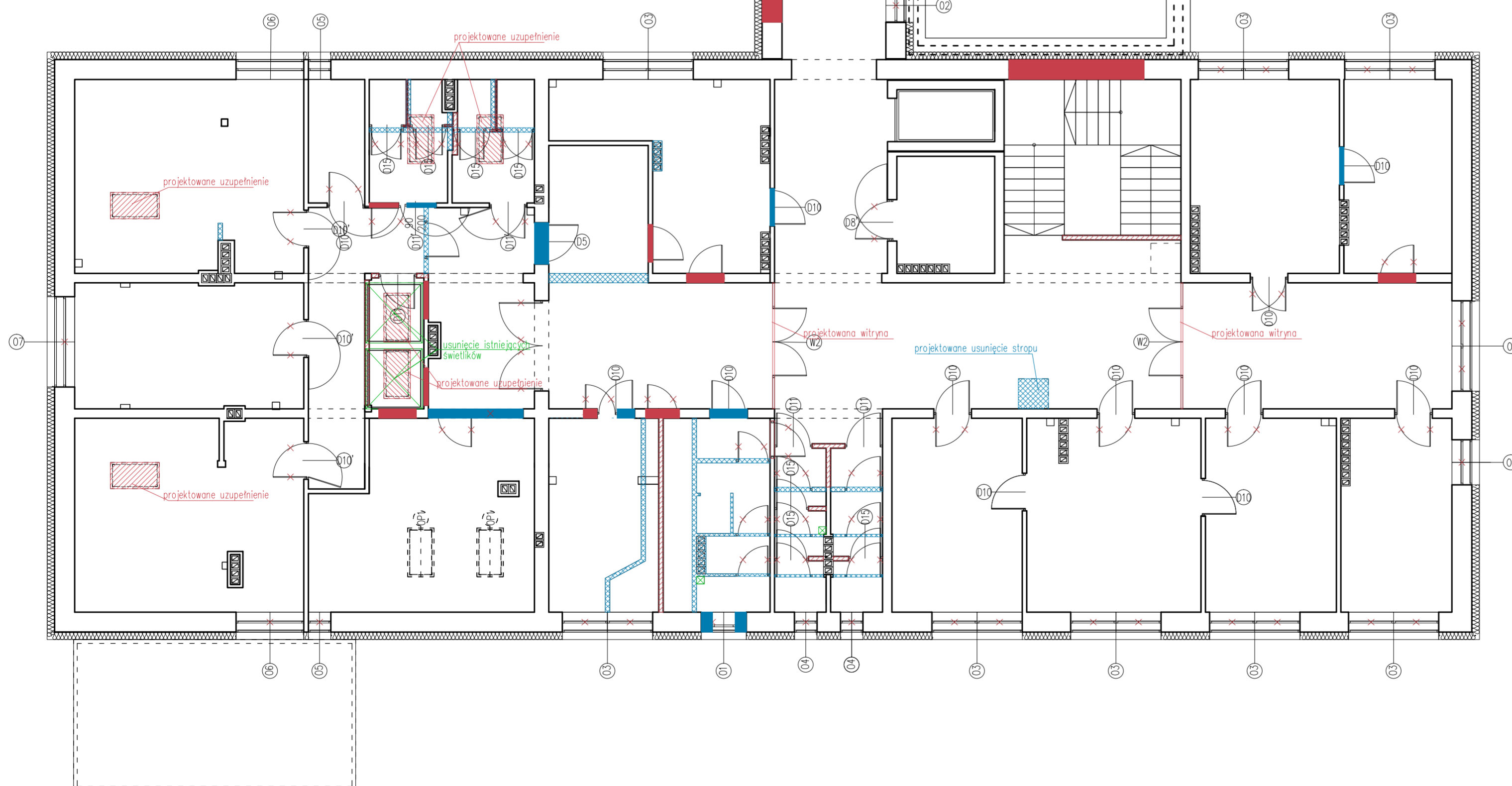
WSZYSTKIE ROBÓTY MAJĄ BYĆ WYKONANE ZGODNIE Z WYMAGANIAMI OKREŚLONYMI PRZEZ PRAWO BUDOWLANE I WSZELKIE UWARUNKOWANIA PRAWNE I TECHNICZNE DOTYCZĄCE SZTUKI BUDOWLANEJ.

RYUNKI NALEŻY ROZPATRYWAĆ ŁĄCZNIE Z CZĘŚCIĄ OPISOWĄ DOKUMENTACJI ARCHITEKTONICZNEJ ORAZ Z OPACOWANAMI BRANŻOWYMI (RYSUNKAMI, OBLICZENIAMI, OPISAMI).

WSZELKIE ZASTOSOWANE ROZWIĄZANIA I MATERIAŁY WINNY MIEĆ WYMAGANE CERTYFIKATY I APROBATY DOPUSZCZAJĄCE DO STOSOWANIA W BUDOWNICTWIE, W TYM ITB I STRAŻY POŻARNEJ.

WYBÓR KOLORYSTYKI ORAZ DOBÓR MATERIAŁÓW ZOSTANIE POTWIERDZONY LUB DOKONANY PO KONSULTACJI Z PROJEKTEM I INWESTOREM NA ETAPIE REALIZACJI.

ZASTOSOWANE MATERIAŁY, URZĄDZENIA ORAZ TECHNOLOGIE DOBRANE SĄ TAK BY SPEŁNIAĆ ZAŁOŻENIA PROJEKTOWE. ISTNIEJE MOŻLIWOŚĆ ZASTOSOWANIA ROZWIĄZAŃ ALTERNATYWNYCH, KTÓRE POSIADAJĄ RÓWNOWAŻNE BĄDŹ WYŻSZE PARAMETRY OD PODANYCH W OPISIE.



projektowane uzupełnienie

projektowane uzupełnienie

usunięcie istniejących świetlików

projektowane uzupełnienie

projektowana witryna

projektowane usunięcie stropu

projektowana witryna

ARMAX Sp. z o.o.
27-200 Starachowice, ul. Łępa 13 tel. 601963690

Nazwa obiektu:
"Rozbudowa oraz przebudowa budynku SPZOZ wraz z zagospodarowaniem terenu przy ul. Kieleckiej w Chmielniku"

Tytuł rysunku: Rzut piętra – prace budowlane Skala: 1:100 Nr rys.: K4A

Projektant:	Imię i nazwisko:	Nr uprawnień:	Data:	Podpis:
Architektura:	Jarosław Kowiński	SW-1/2003	01.2022r.	
PROJEKTOWAŁ:		Spec. architektoniczna		
Architektura:	Anna Szczerba	309/SWOKK/2018	01.2022r.	
SPRAWDZIŁA:		Spec. architektoniczna		
Konstrukcja:	Piotr Zdyb	SNK/0065/PWBKb/18	01.2022r.	
PROJEKTOWAŁ:		Spec. konstrukcyjna		
Konstrukcja:	Marek Szczerba	SNK/0126/PWOK/11	01.2022r.	
SPRAWDZIŁ:		Spec. konstrukcyjna		
Projekt	Dariusz Celuch		01.2022r.	
OPRACOWAŁ:				