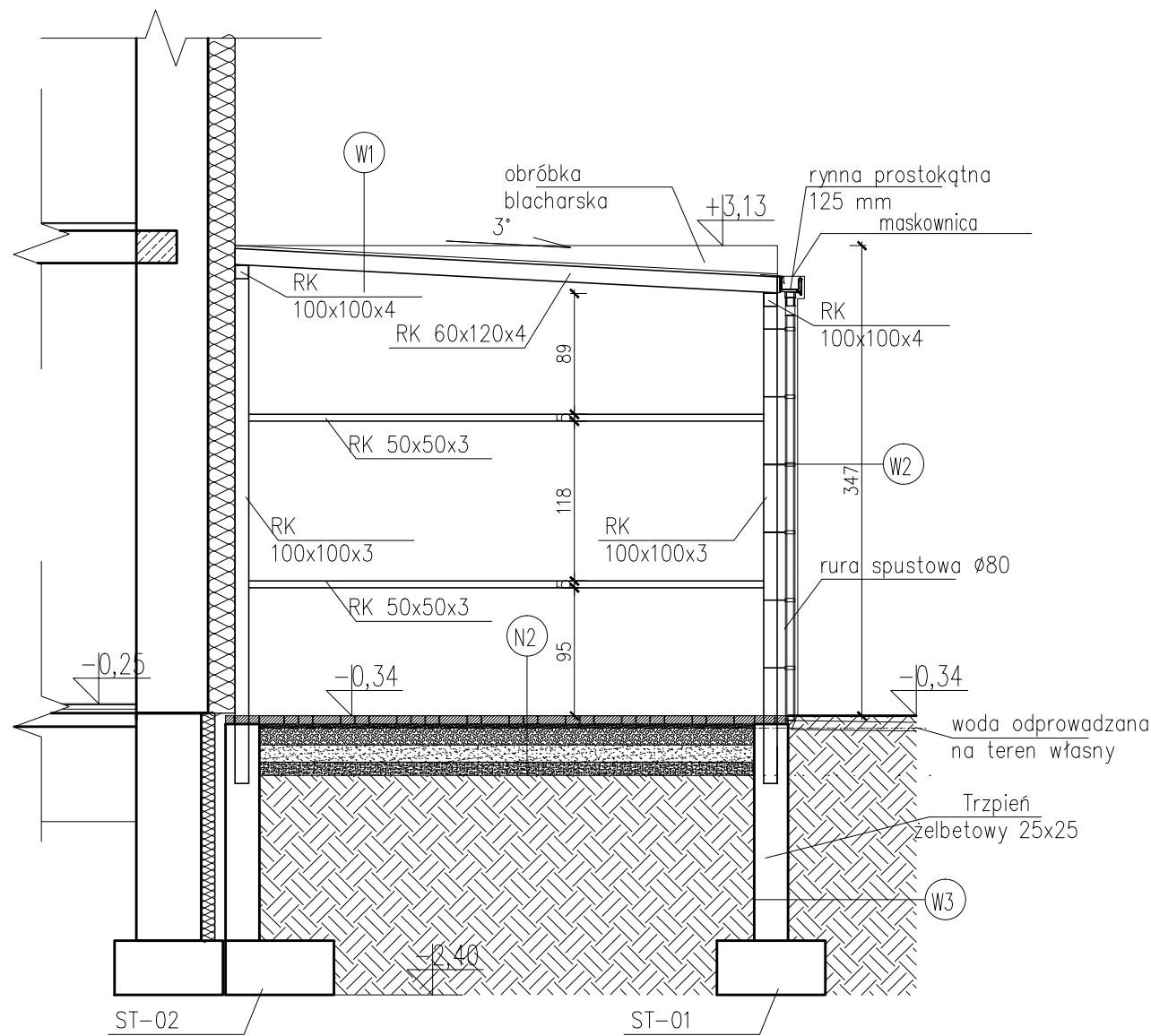


# Zadaszenie wiaty – przekrój A-A skala 1:50



N2	Nawierzchnia z kostki	
	Kostka brukowa	6 cm
	Podsypka cem.-piaskowa (1:4)	3 cm
	Tłuczeń kamienny (w. górna)	12,5 cm
	Tłuczeń kamienny (w. dolna)	12,5 cm
	Geowłóknina separacyjna	
	Zag. podsypka z piasku	10 cm
	Grunt rodzimy	

W1	Wiaty – pokrycie dachowe	
	Blacha trapezowa	
	RK 50x50x3	5 cm
	RK 60x120x4	12 cm

W2	Wiaty – ściana osłonowa	
	Listwa drewniana 25x45mm	
	RK 100x100x3	10 cm

W3	Wiaty – ściana fundamentowa	
	2 x masa bitumiczna	
	Ściana żelbetowa	25 cm

## UWAGI:

Wszystkie elementy drewniane należy zabezpieczyć p.poż poprzez malowanie środkiem ochronnym do klasy reakcji na ogień B-s1,d0.

Elementy stalowe lakierowane proszkowo w kolorze grafit – RAL 9004 (lub zbliżony).

Listwa drewniana – świerk skandynawski 25x45mm – kolor grafit – RAL 9004 (lub zbliżony).

Pokrycie dachowe – blacha trapezowa w kolorze grafit RAL 9004 (lub zbliżony).

Mocowanie do trzpienia wg przekroju.

Wykonać maskownicę zastępującą rynnę oraz rurę spustową w kolorze grafit – RAL 9004 (lub zbliżony).

**'ARMAX'** Sp. z o.o.

27-200 Starachowice, ul. 1-go Maja 13

tel. 601063690

Nazwa obiektu:

”Rozbudowa oraz przebudowa budynku SPZOZ wraz z zagospodarowaniem terenu przy ul. Kieleckiej w Chmielniku”

Tytuł rysunku:

Zadaszenie wiaty – przekrój A-A

Skala:

1:50

Nr rys.

AL6

Projektanci:	Imię i nazwisko:	Nr uprawnień:	Data:	Podpis:
Architektura: PROJEKTOWAŁ:	Jarosław Kawiński	SW-1/2003 Spec. architektoniczna	01.2022r.	
Architektura: SPRAWDZIŁA:	Anna Szczerba	309/SWOKK/2018 Spec. architektoniczna	01.2022r.	
Konstrukcja: PROJEKTOWAŁ:	Piotr Zdyb	SWK/0065/PWBKb/18 Spec. konstrukcyjna	01.2022r.	
Konstrukcja: SPRAWDZIŁ:	Marek Szczerba	SWK/0126/PWOK/11 Spec. konstrukcyjna	01.2022r.	
Projekt OPRACOWAŁ:	Dariusz Celuch		01.2022r.	