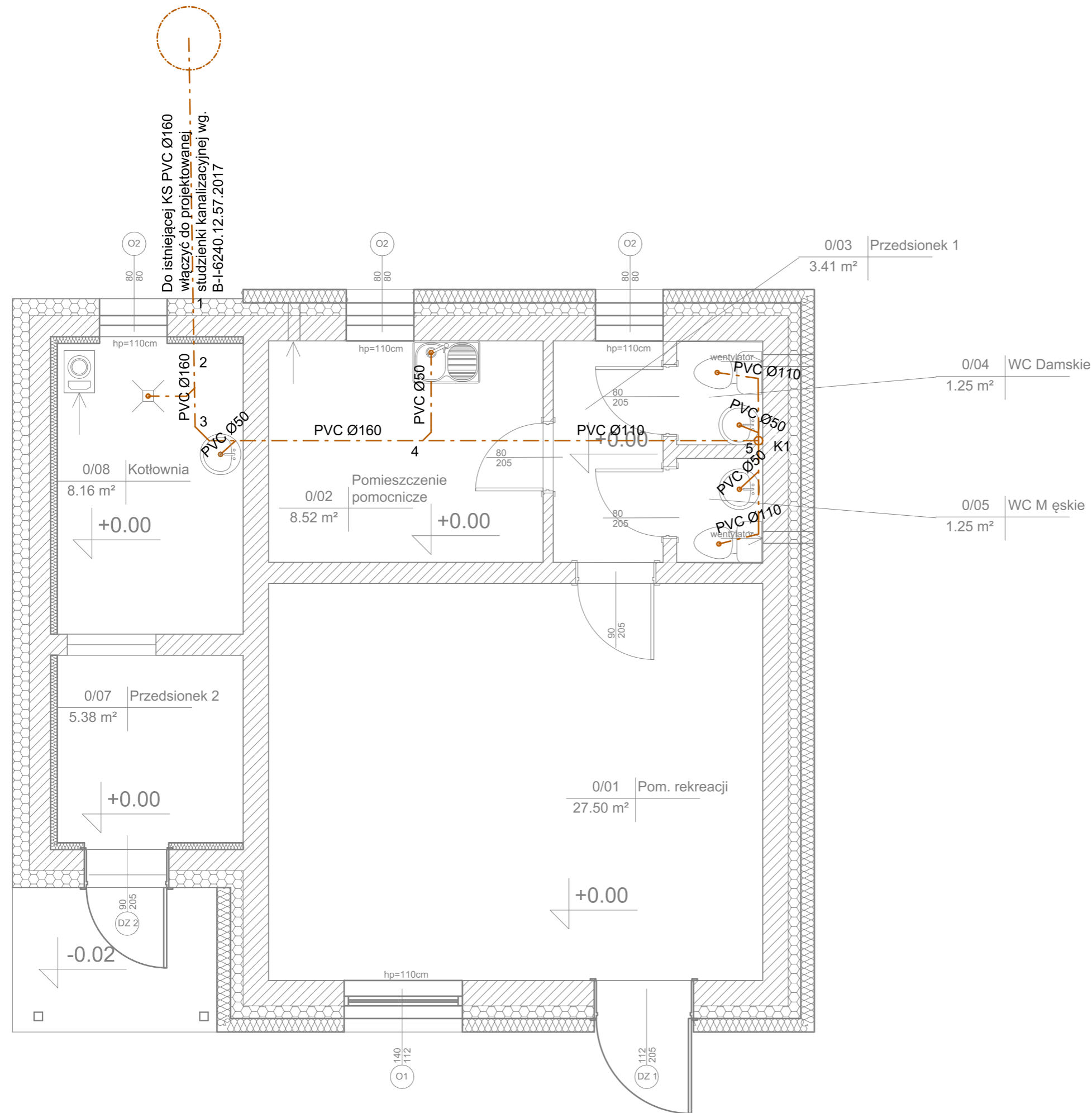


**INSTALACJA KANALIZACJI SANITARNEJ**

Skala 1:50



**LEGENDA:**

----- - przewody kanalizacji sanitarnej

K1 - pion kanalizacji sanitarnej zakończony wywiewką PVC Ø110

**TERMOMODERNIZACJA BUDYNKU ŚWIETLICY WIEJSKIEJ WE WSI HOLENDRY, GMINA CHMIELNIK NA DZ. EWID. NR 31**

**INWESTOR:** GMINA Chmielnik  
Plac Kościuszki 7  
26-020 Chmielnik

**WYKONAWCA:** PROJEKT-TECHNIKA Sp.j.  
ul. Skibińskiego 13  
25-819 Kielce  
tel. 886 720 094  
e-mail: biuro@projekt-technika.pl  
www.projekt-technika.pl



**AUTORZY OPRACOWANIA:**

Funkcja	Imię i nazwisko	Uprawnienia budowlane	Podpis
Projektant	mgr inż. Artur Gigilewicz	Uprawnienia nr SWK/0119/PWOS/07	
Asystent	inż. Monika Wadas	-----	
	mgr inż. Monika Piras	-----	

Skala:	<b>1:50</b>	Branża: SANITARNA
Temat:	Instalacja kanalizacji sanitarnej - rzut parteru	Nr rys.: III/SAN/03
Data opracowania projektu: Kwiecień 2021		