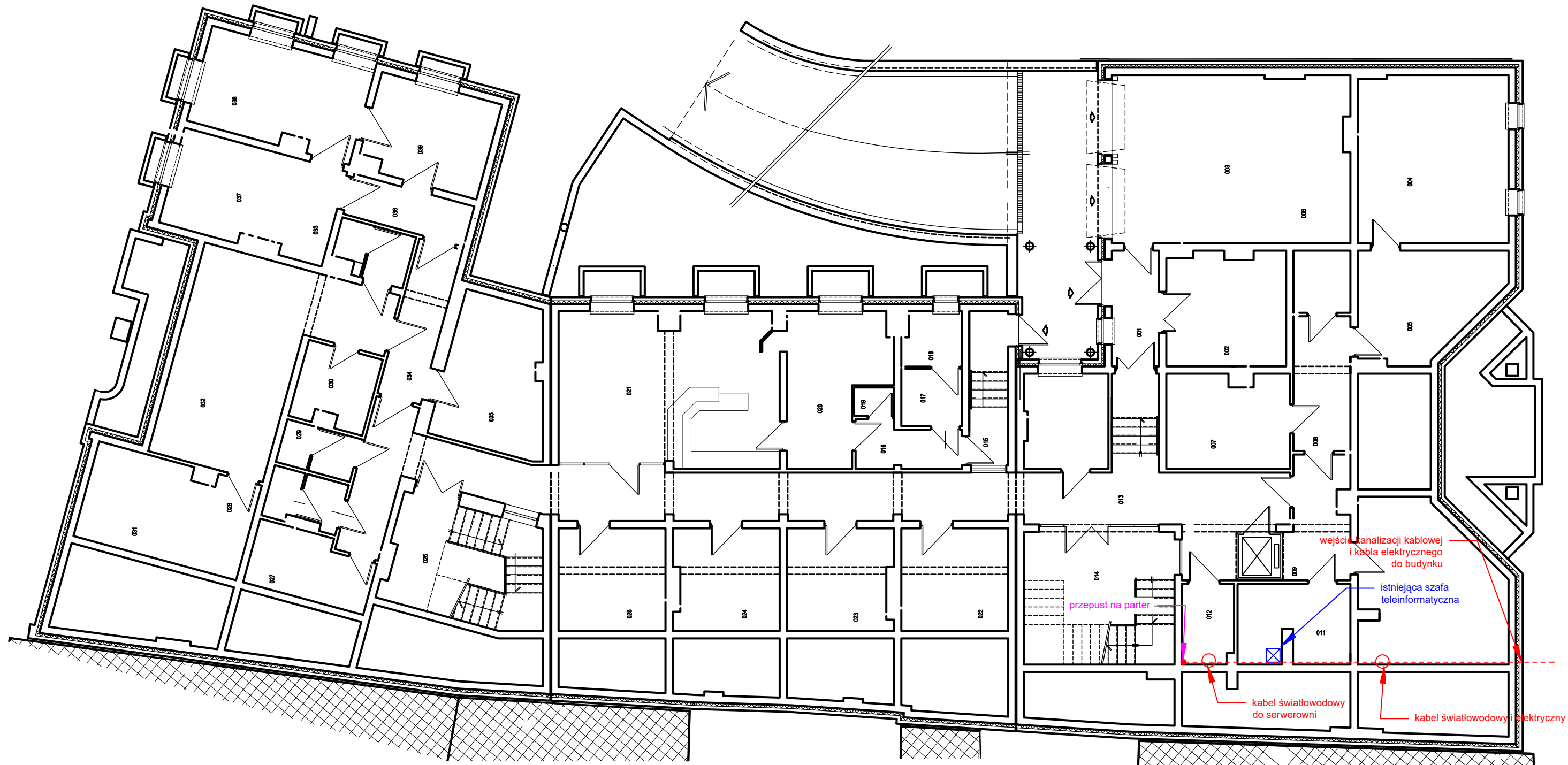
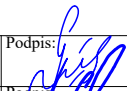
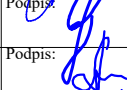



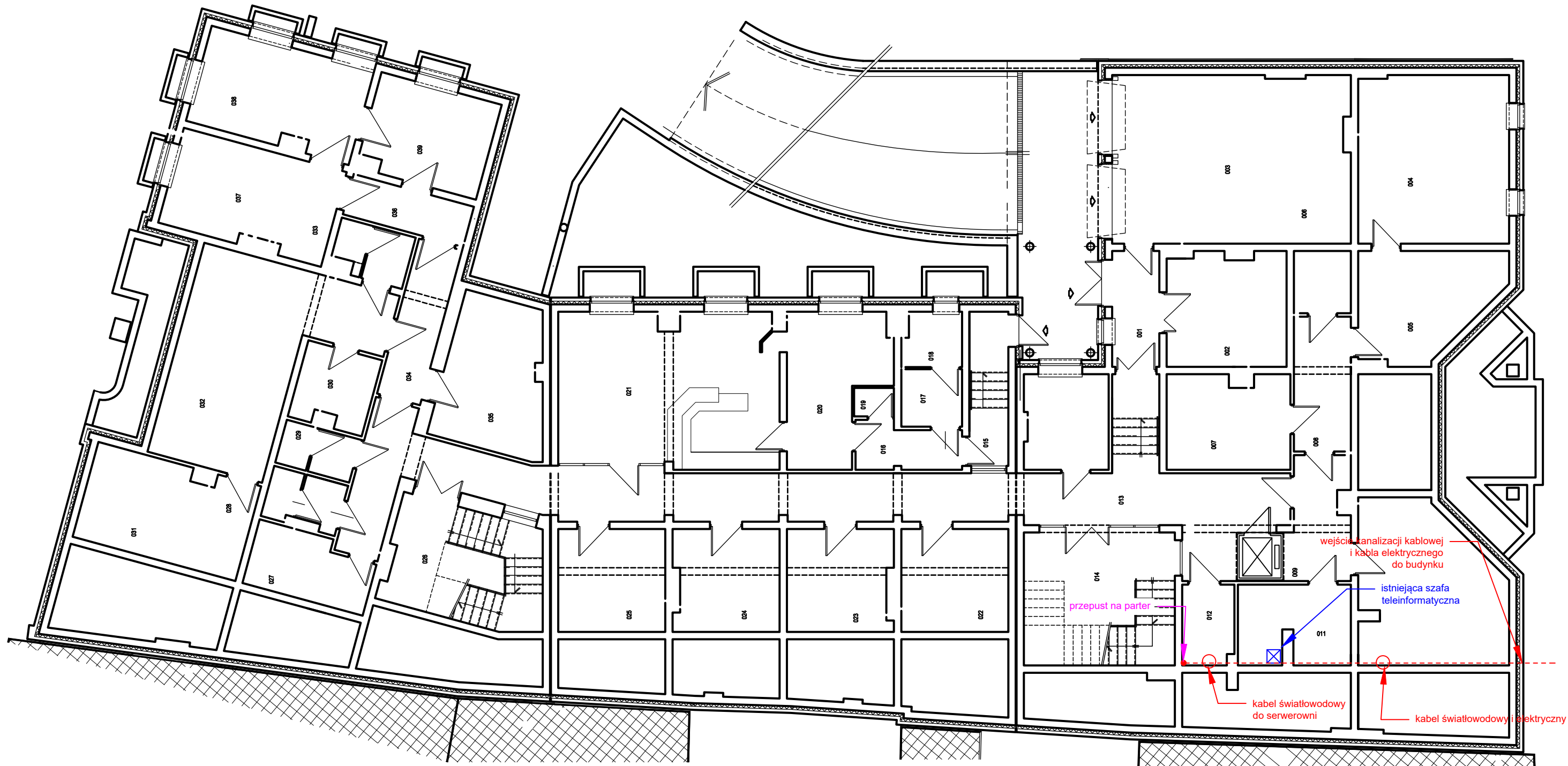
LEGENDA:

- ob.1 obiekty kolizyjne
- rury osłonowe
- projektowane studnie kablowe
- - - projektowane przyłącza telekomunikacyjne, rura HDPE fi 40 mm
- - - projektowana kanalizacja kablowa, rura DVK fi 110 mm
- - - projektowane przyłącza elektryczne, w rurze osłonowej DVK fi 40 mm
- PK-1 projektowane punkty kamerowe

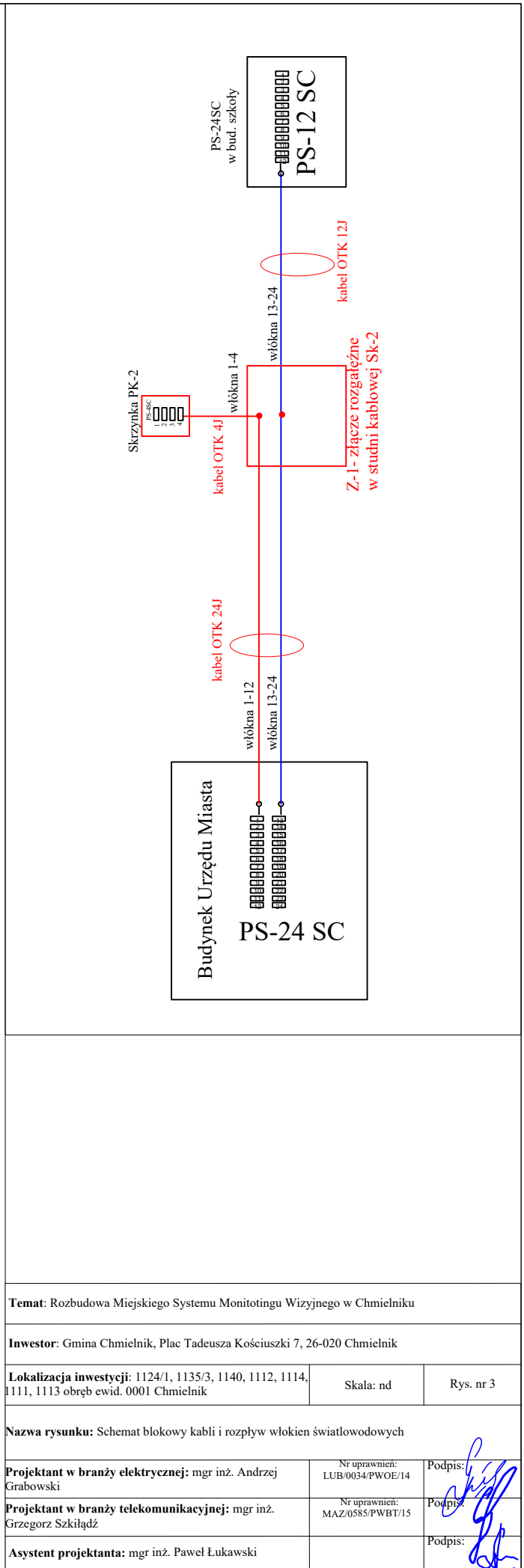
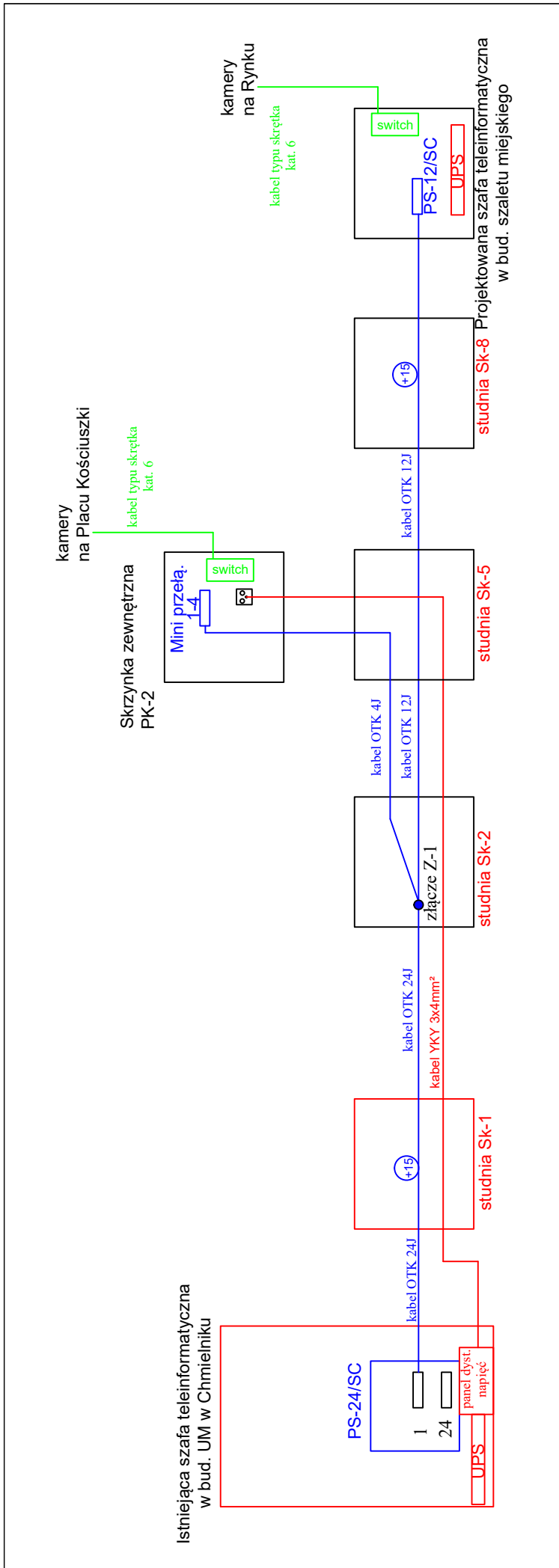
Temat: Rozbudowa Miejskiego Systemu Monitoringu Wizyjnego w Chmielniku		
Inwestor: Gmina Chmielnik, Plac Tadeusza Kościuszki 7, 26-020 Chmielnik		
Lokalizacja inwestycji: 1124/1, 1135/3, 1140, 1112, 1114, 1111, 1110 obręb ewid. 0001 Chmielnik	Skala: 1:500	Rys. nr 1
Nazwa rysunku: Projekt zagospodarowania terenu wraz z lokalizacją punktów kamerowych		
Projektant w branży elektrycznej: mgr inż. Andrzej Grabowski	Nr uprawnień: LUB/0034/PWOE/14	Podpis:
Projektant w branży telekomunikacyjnej: mgr inż. Grzegorz Szkiłgąd	Nr uprawnień: MAZ/0585/PWBT/15	Podpis:
Asystent projektanta: mgr inż. Paweł Łukawski		



Temat: Rozbudowa Miejskiego Systemu Monitoringu Wizyjnego w Chmielniku		
Inwestor: Gmina Chmielnik, Plac Tadeusza Kościuszki 7, 26-020 Chmielnik		
Lokalizacja inwestycji: 1124/1, 1135/3, 1140, 1112, 1114, 1111, 1113 obręb ewid. 0001 Chmielnik	Skala: nd	Rys. nr 2.1
Nazwa rysunku: Rzut piwnicy budynku Urzędu Miasta w Chmielniku		
Projektant w branży elektrycznej: mgr inż. Andrzej Grabowski	Nr uprawnień: LUB/0034/PW/OE/14	Podpis: 
Projektant w branży telekomunikacyjnej: mgr inż. Grzegorz Szkiłdź	Nr uprawnień: MAZ/0585/PWBT/15	Podpis: 
Asystent projektanta: mgr inż. Paweł Łukawski		Podpis: 

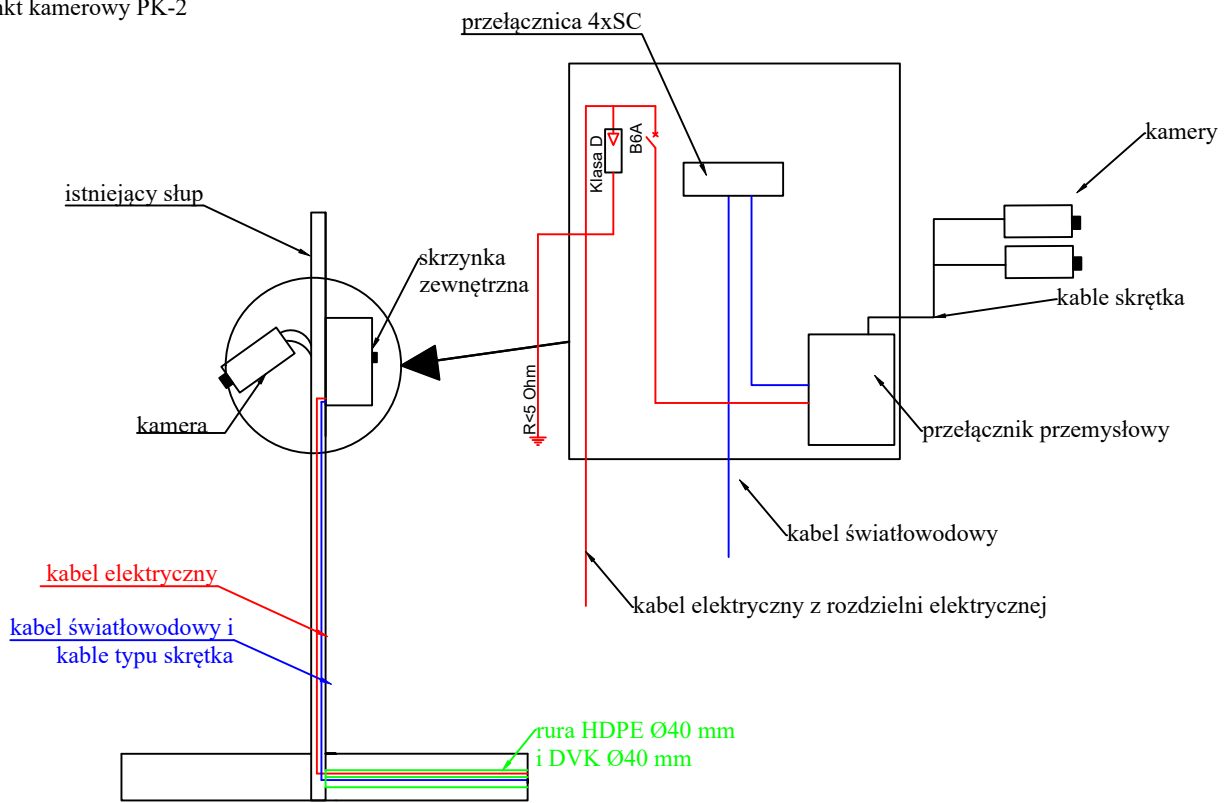


Temat: Rozbudowa Miejskiego Systemu Monitoringu Wizyjnego w Chmielniku		
Inwestor: Gmina Chmielnik, Plac Tadeusza Kościuszki 7, 26-020 Chmielnik		
Lokalizacja inwestycji: 1124/1, 1135/3, 1140, 1112, 1114, 1111, 1113 obręb ewid. 0001 Chmielnik	Skala: nd	Rys. nr 2.2
Nazwa rysunku: Rzut parteru budynku Urzędu Miasta w Chmielniku		
Projektant w branży elektrycznej: mgr inż. Andrzej Grabowski	Nr uprawnień: LUB/0034/PW0E/14	Podpis:
Projektant w branży telekomunikacyjnej: mgr inż. Grzegorz Szkiłdź	Nr uprawnień: MAZ/0585/PWBT/15	Podpis:
Asystent projektanta: mgr inż. Paweł Łukawski		Podpis:

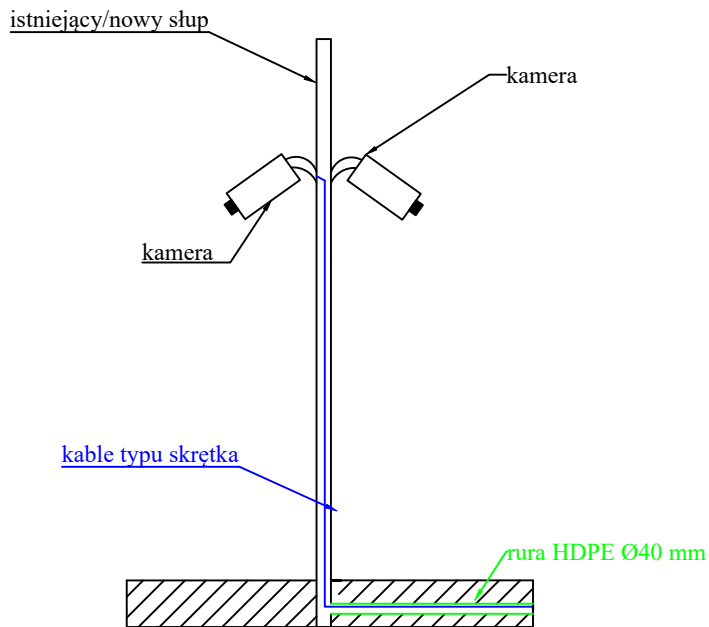


Temat: Rozbudowa Miejskiego Systemu Monitoringu Wizyjnego w Chmielniku		
Inwestor: Gmina Chmielnik, Plac Tadeusza Kościuszki 7, 26-020 Chmielnik		
Lokalizacja inwestycji: 1124/1, 1135/3, 1140, 1112, 1114, 1111, 1113 obręb ewid. 0001 Chmielnik	Skala: nd	Rys. nr 3
Nazwa rysunku: Schemat blokowy kabli i rozplyw włókien światłowodowych		
Projektant w branży elektrycznej: mgr inż. Andrzej Grabowski	Nr uprawnień: LUB/0034/PWOWE/14	Podpis:
Projektant w branży telekomunikacyjnej: mgr inż. Grzegorz Szkiłdź	Nr uprawnień: MAZ/0585/PWBT/15	Podpis:
Asystent projektanta: mgr inż. Paweł Łukawski		Podpis:

punkt kamerowy PK-2



punkty kamerowe: PK-1, od PK-3 do PK-11



Temat: Rozbudowa Miejskiego Systemu Monitoringu Wizyjnego w Chmielniku

Inwestor: Gmina Chmielnik, Plac Tadeusza Kościuszki 7, 26-020 Chmielnik

Lokalizacja inwestycji: 1124/1, 1135/3, 1140, 1112, 1114, 1111, 1113 obręb ewid. 0001 Chmielnik

Skala: nd

Rys. nr 4

Nazwa rysunku: Sposób montażu kamer i skrzynki na słupach

Projektant w branży elektrycznej: mgr inż. Andrzej Grabowski

Nr uprawnień:
LUB/0034/PW0E/14

Podpis:

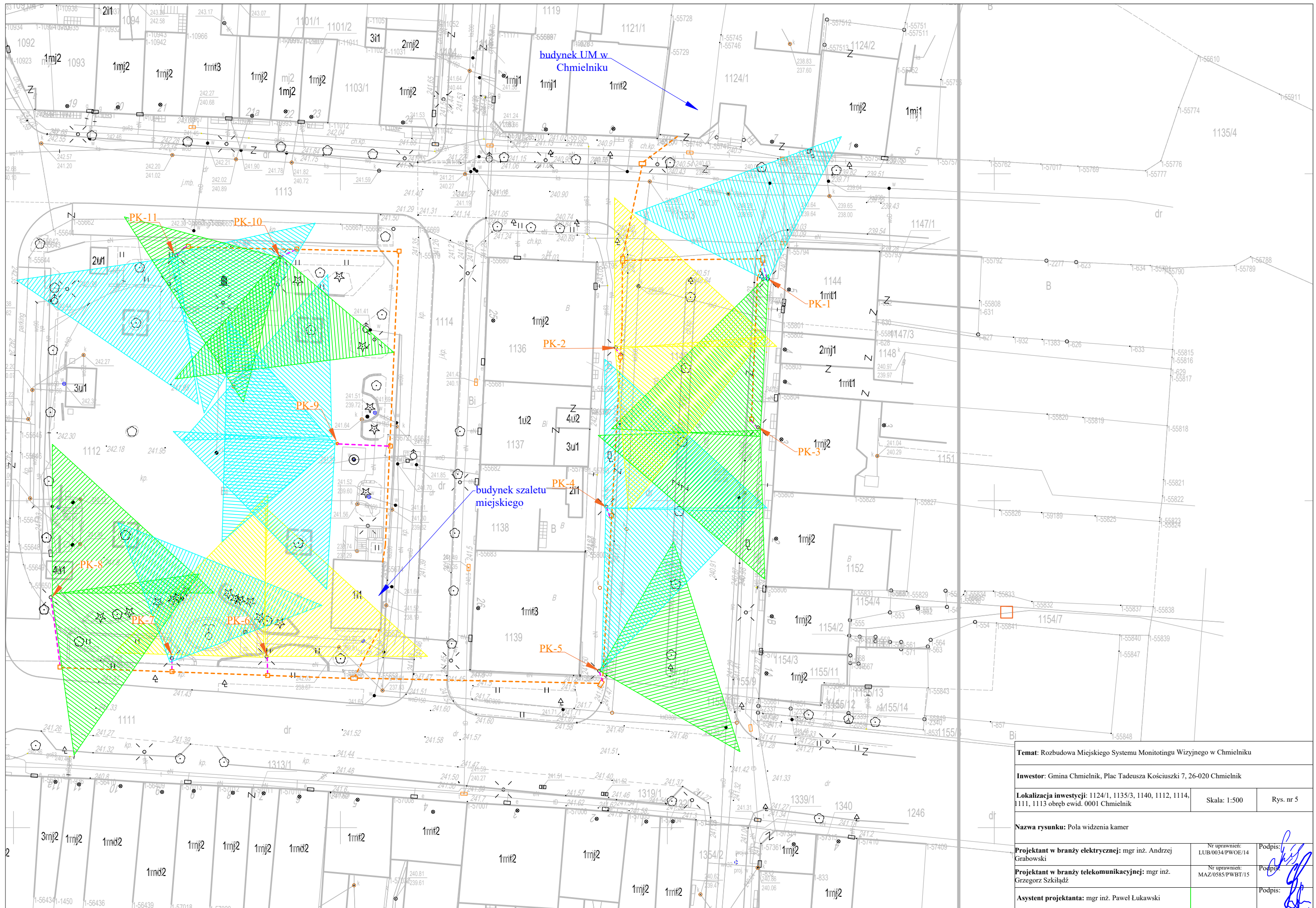
Projektant w branży telekomunikacyjnej: mgr inż. Grzegorz Szkiłdź

Nr uprawnień:
MAZ/0585/PWBT/15

Podpis:

Asystent projektanta: mgr inż. Paweł Łukawski

Podpis:



Temat: Rozbudowa Miejskiego Systemu Monitoringu Wizyjnego w Chmielniku		
Investor: Gmina Chmielnik, Plac Tadeusza Kościuszki 7, 26-020 Chmielnik		
Lokalizacja inwestycji: 1124/1, 1135/3, 1140, 1112, 1114, 1111, 1113 obręb ewid. 0001 Chmielnik	Skala: 1:500	Rys. nr 5
Nazwa rysunku: Pola widzenia kamer		
Projektant w branży elektrycznej: mgr inż. Andrzej Grabowski	Nr uprawnień: LUB/0034/PWOE/14	Podpis:
Projektant w branży telekomunikacyjnej: mgr inż. Grzegorz Szkiłdź	Nr uprawnień: MAZ/0585/PWBT/15	Podpis:
Asystent projektanta: mgr inż. Paweł Łukawski		