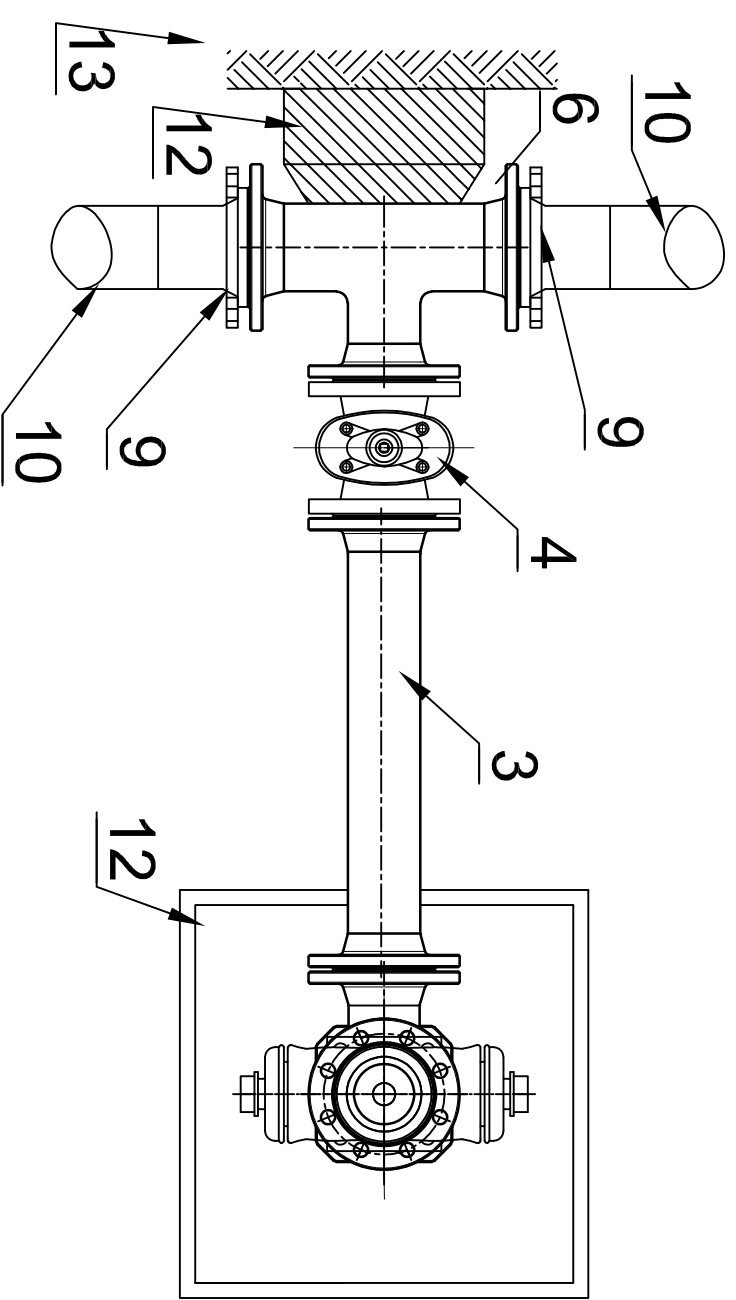
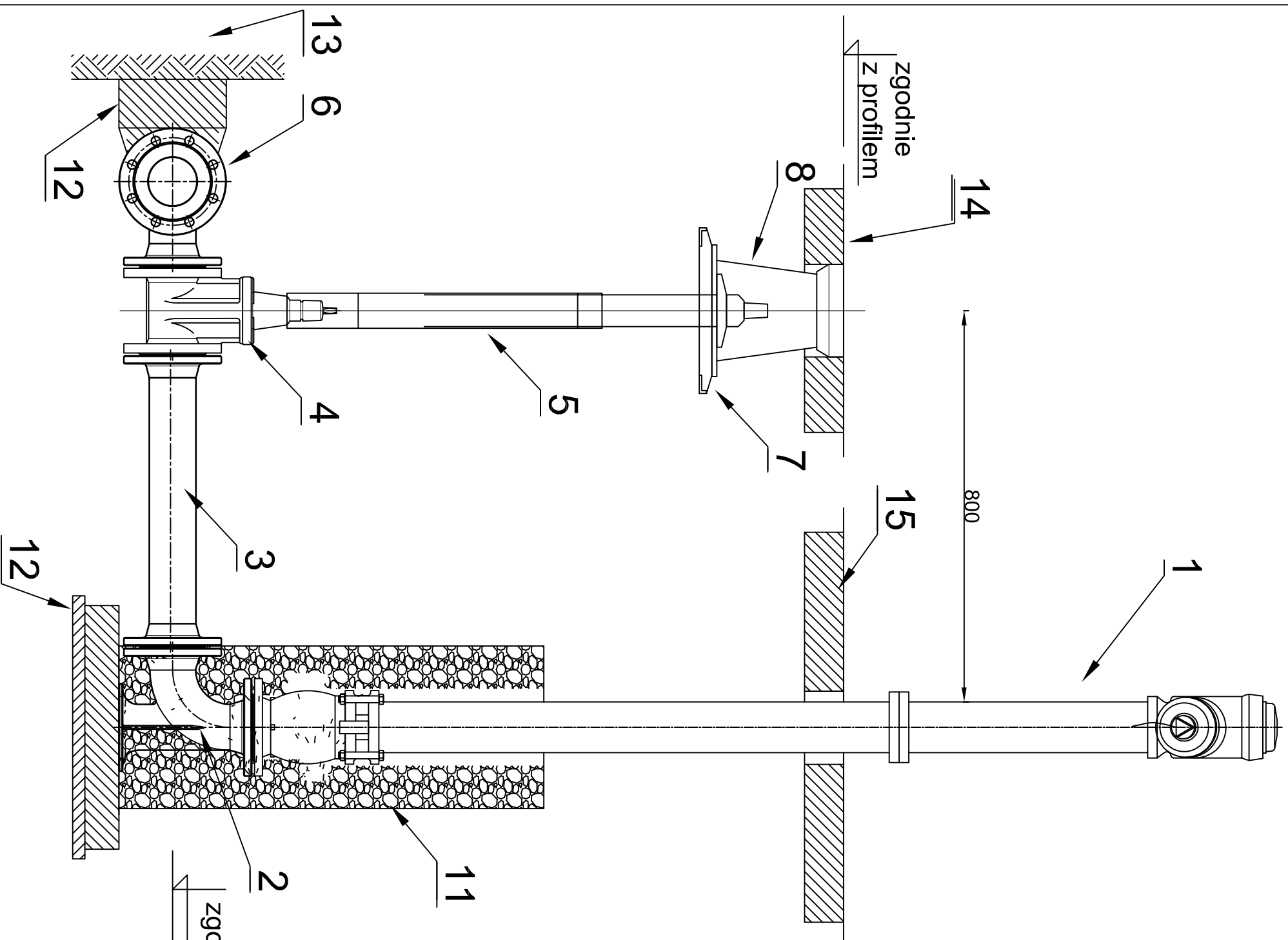


# Zabudowa hydrantu nadziemnego

WIDOK Z GÓRY



Blok oporowy należy oprzeć o grunt rodzimy nienaruszony



1. Hydrant nadziemny DN80, z podwójnym zamknięciem, z kontrolowanym miejscem łamania
2. Łuk kohnierzowy 90° ze stopką DN80
3. Króćc dwukohnierzowy DN80 L = 600mm
4. Zasuwa kohnierzowa DN80
5. Obudowa teleskopowa z wrzecionem
6. Trójnik kohnierzowy redukcyjny DN150/DN80
7. Płyta pod skrzynki do zasuw
8. Skrzynka uliczna żeliwna do zasuw
9. kształtka kielichowo-kohnierzowa
10. Rura PVC160 dz150
11. Obsypka żwirowa (odwodnienie)
12. Blok oporowy
13. Grunt rodzimy nienaruszony
14. Obruk betonowy pod obudowę zasuw
15. Obruk betonowy pod hydrant

zgodnie z profilem

Nazwa obiektu budowlanego: Rozbudowa sieci wodociągowej w msc. Łagiewniki, gm. Chmielnik.		RRS-Projekt, Radostów Szlichta Koprzywnica ul. Leśna 8, 27-660 Koprzywnica	
Typu rysunku: Zabudowa hydrantu nadziemnego		Data: 11.2020	
Inwestor: Gmina CHMIELNIK Plac Kosciuszki 7, 26-020 Chmielnik		Skala: 1:10	
Projektant: Radostów Szlichta Upr. bud. PDK/0137/P00S/09		Nr rysunku: 30	
Sprawdził: mgr inż. Magdalena Kutogo-Rak			
Sporządził: mgr inż. Wojciech Pasek Upr. bud. PDK/0302/PWOS/19			