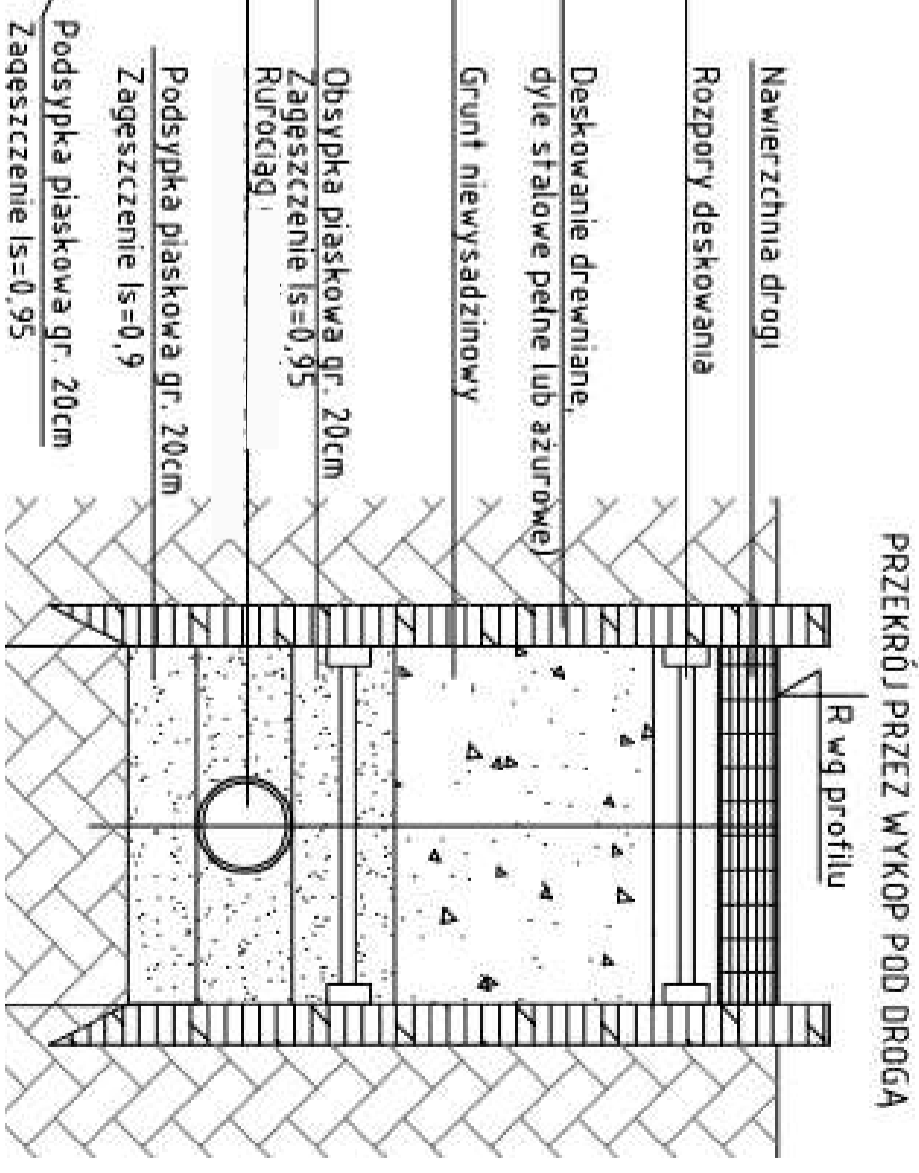
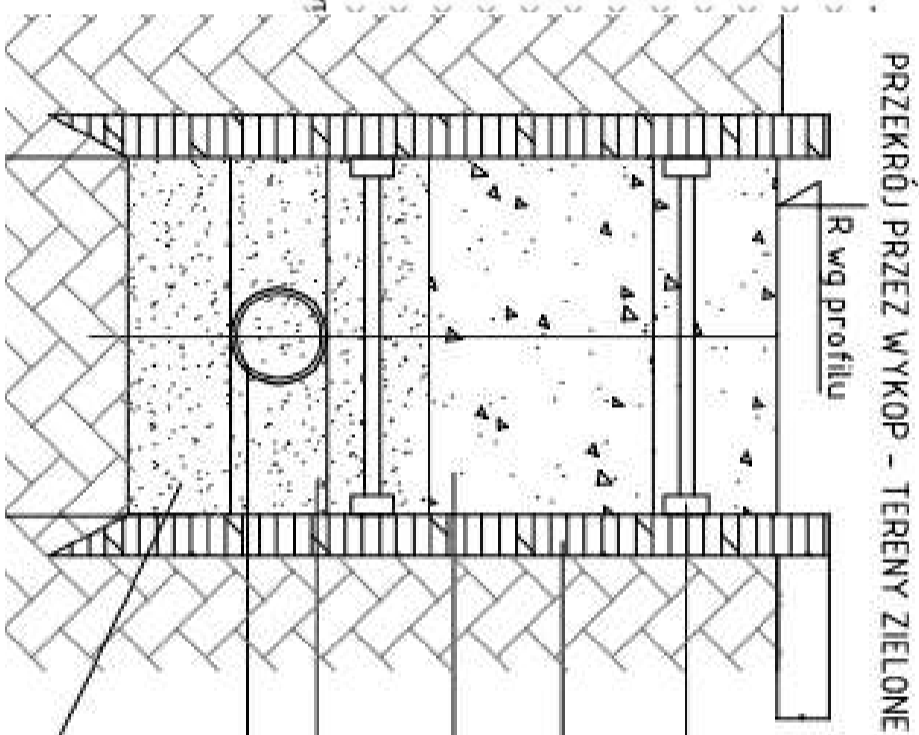
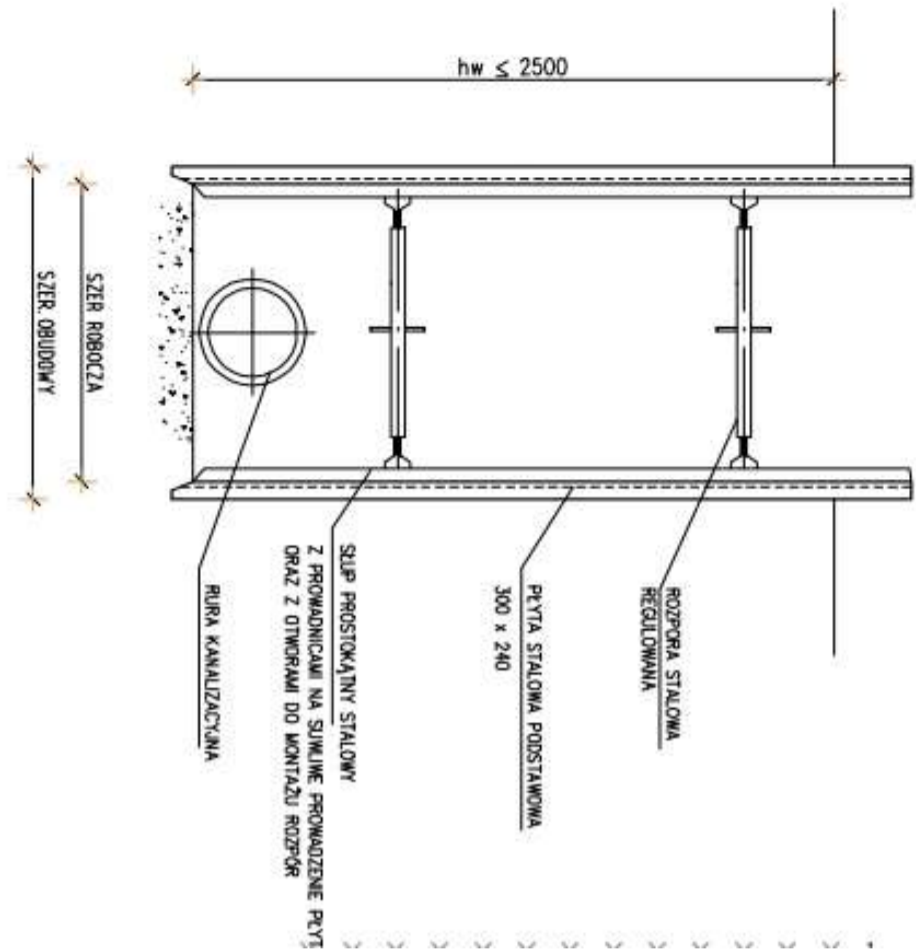


PRZEKRÓJ PRZEZ ZABEZPIECZENIE WYKOPÓW OBUDOWA PRZENOŚNA
 DLA ZABEZPIECZENIA WYKOPÓW O GŁĘBOKOŚCI $h_w \leq 2,50m$
 np. SYSTEM "PODLASIE" FIRMY ZREMB POLAND SP. Z O.O.



UWAGA
 Głębokie wykopki należy obarcierować zgodnie z przepisami BHP. Wokół wykopów ustawić poręczne ochronne o wys. 1,10m.

Inwestor:		Pracownia Projektowa	
GMINA CHMIELNIK		ul. Leśna 102A, 26-020 Chmielnik	
PLAC KOŚCIELNY 7; 26-020 CHMIELNIK		tel: 509-303-541	
Inwestycja:		e-mail: kandiprojekty@gmail.com	
Rozbudowa sieci wodociągowej wraz z hydrantami przeciwpożarowymi i przyłączami wodociągowymi w miejscowości Łogiewniki, gm Chmielnik.		Branża sanitarna - Projektant:	
Tytuł rysunku:		mgr inż. Magdalena Lalewicz	
Schemat zabezpieczenia wykopów		SWK/0155/POOS/11	
Data: listopad 2021		Branża sanitarna - Sprawdzający:	
Skala: 1:20		mgr inż. Aneta Wojciechowska-Burchan	
Rysunek Nr: PB-IS-06		SWK/0247/PWBS/17	
Faza: PROJEKT BUDOWLANY		Podpis:	
Uwaga: Niniejsza dokumentacja ani żadna jej część nie może być powielana ani rozpowszechniana bez zgody właściciela praw autorskich.		K.&.L BUILDING DESIGN	