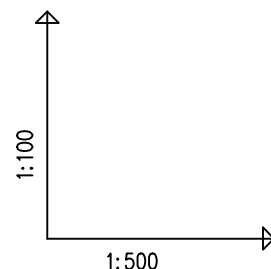


PROFIL PRZYŁĄCZY WODOCIĄGOWYCH SKALA 1:100/500

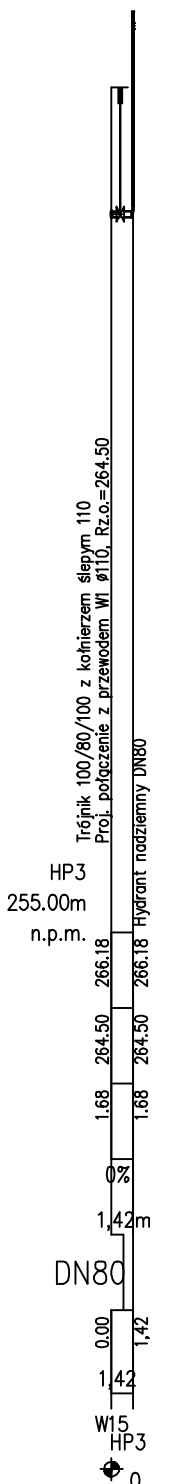
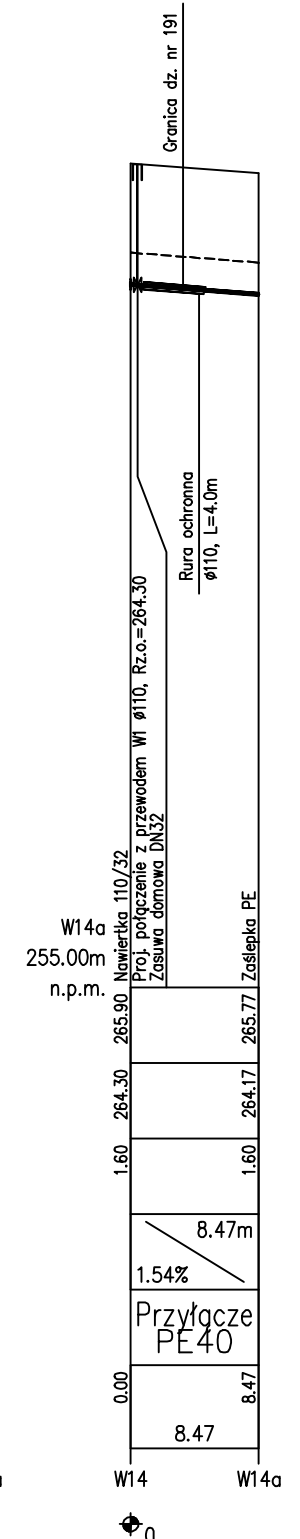
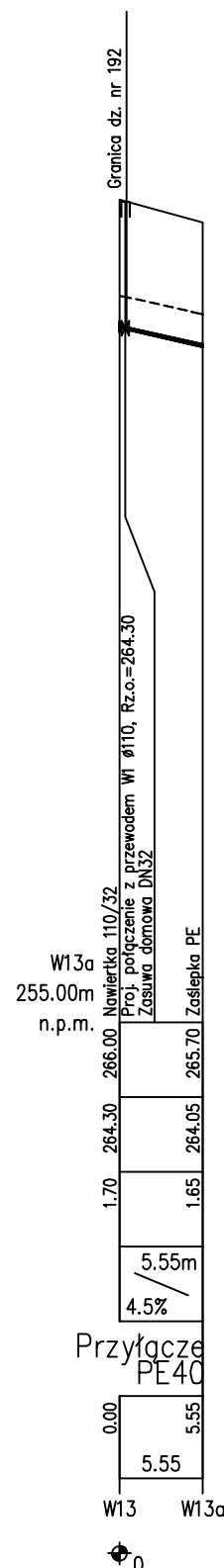
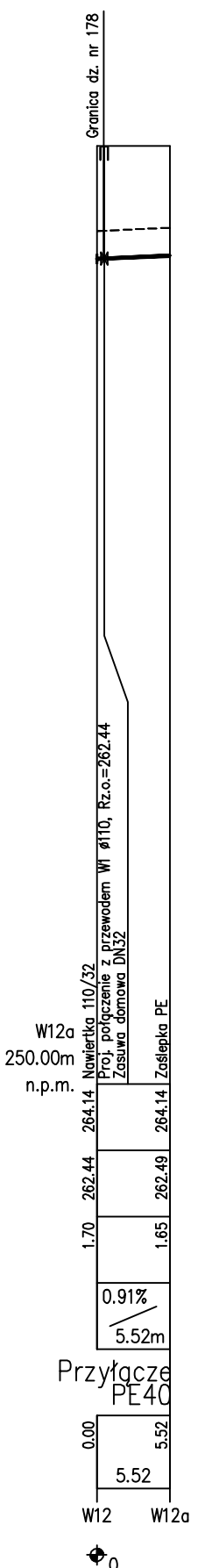
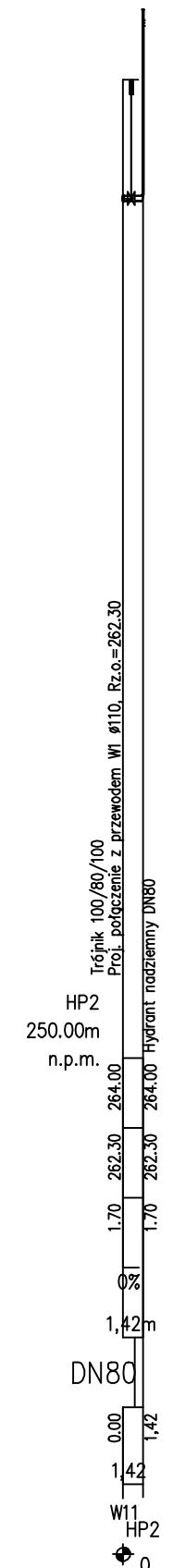
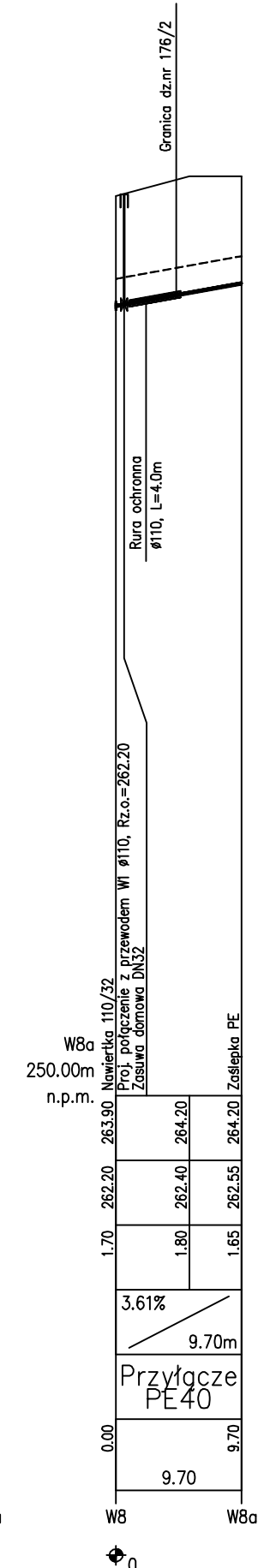
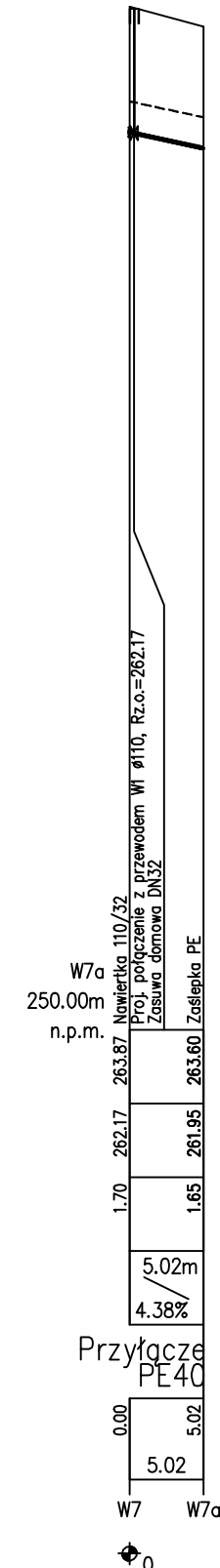
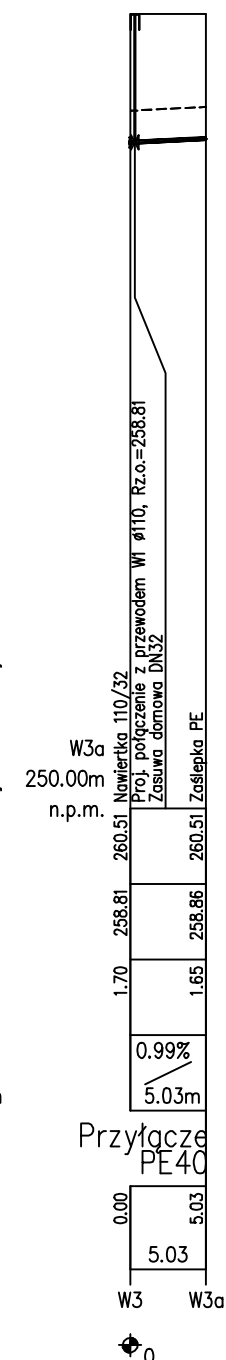
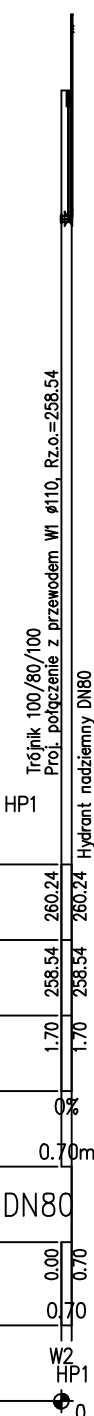
UWAGI:

1. RZĘDNE POSADOWIENIA ISTNIEJĄCEJ INFRASTRUKTURY PODZIEMNEJ ZWERYFIKOWAĆ PO ODKRYCIU I NAWIĄZAĆ DO NICH UNIKAJĄC KOLIZJI.
2. PRZY UKŁADANIU WODOCIĄGU ZACHOWAĆ PRZYKRYCIE MIN.1,60 M.
3. ZE WZGLĘDU NA BRAK INFORMACJI NA TEMAT GŁĘBOKOŚCI POSADOWIENIA ISTNIEJĄCEGO WODOCIĄGU, WYKONAĆ WYKOP I NAWIĄZAĆ SIĘ DO STANU FAKTYCZNEGO
4. W WĘZŁACH ORAZ PRZY ZMIANACH KIERUNKÓW WYKONAĆ BLOKI OPOROWE ZGODNIE Z BN-81/9192-05
5. NA ZAKOŃCZENIACH RUR OSŁONOWYCH ZAMONTOWAĆ MANSZETY TYP N
6. RURY PRZEWODOWE WPROWADZAĆ DO RUR OSŁONOWYCH PRZY UŻYCIU PŁÓZ DYSTANSOWYCH.



OZNACZENIE PROFILU:
POZIOM PORÓWNAWCZY 250.00 m n.p.m.

RZĘDNA TERENU ISTN.		
RZĘDNA OSI PRZEWODU		
ZAGŁĘBIENIE OSI PRZEWODU		
SPADKI, DŁUGOŚCI		
ŚREDNICA, MATERIAŁ		
ODLEGŁOŚCI		
HEKTOMETRY		



DGS/EPI-Graf/PSI, Generator rysunkowy Profil Koordynator 8.0
Nazwa pliku: Logiemiki Woda Projekt: W

Inwestor: GMINA CHMIELNIK PLAC KOŚCIELNY 7; 26-020 CHMIELNIK		Pracownia Projektowa ul. Leśna 102A, 26-020 Chmielnik tel: 509-303-541 e-mail: kandprojekty@gmail.com		
Inwestycja: Rozbudowa sieci wodociągowej wraz z hydrantami przeciwpożarowymi i przyłączami wodociągowymi w miejscowości Logiemiki, gm Chmielnik.		Branża sanitarna - Projektant: mgr inż. Magdalena Lalewicz SWK/0155/POOS/11		
Treść rysunku: Profile przyłączy wodociągowych		Branża sanitarna - Sprawdzający: mgr inż. Aneta Wojciechowska-Burchan SWK/0247/PWBS/17		
Data: listopad 2021	Skala: 1:100/500	Rysunek Nr: PB-IS-03	Faza: PROJEKT BUDOWLANY	Format: 297x495
Uwaga Niniejsza dokumentacja ani żadna jej część nie może być powielana ani rozpowszechniana bez zgody właściciela praw autorskich.				