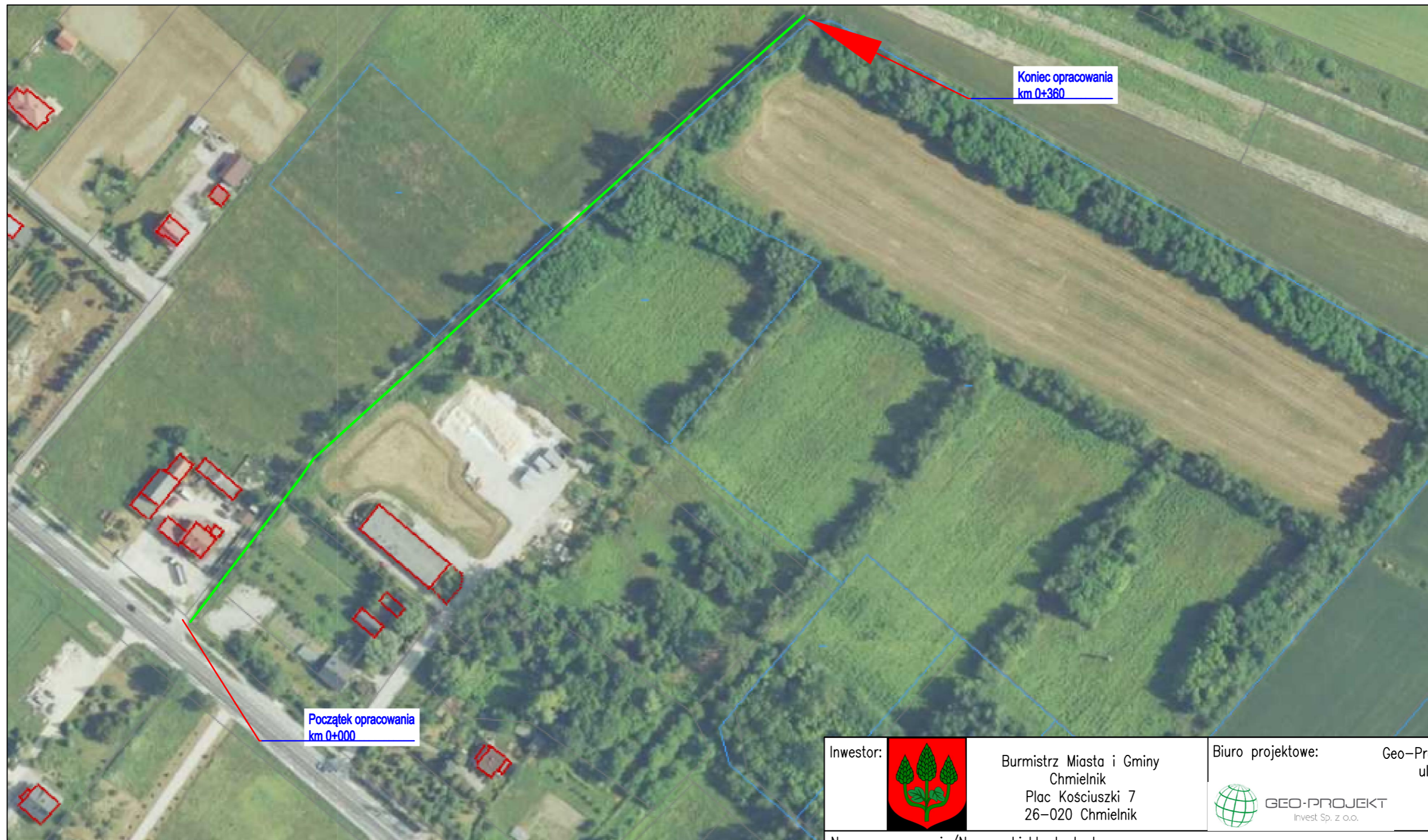



Plan orientacyjny  
skala 1:25 000



Początek opracowania  
km 0+000

Koniec opracowania  
km 0+360

Inwestor:	 Burmistrz Miasta i Gminy Chmielnik Plac Kościuszki 7 26-020 Chmielnik	Biuro projektowe:	Geo-Projekt Invest Sp. z o.o. ul. Urzędowska 139 23-200 Kraśnik
-----------	--	-------------------	---

Nazwa opracowania/Nazwa obiektu budowlanego:  
Przebudowa drogi wewnętrznej w msc. Celiny Nowe w km od 0+000 do 0+360  
*obr. 0003 Celiny, dz. nr ewid. 77*

Adres obiektu budowlanego:	<i>Jedn. ewid. 260404_5 Chmielnik - wiejski obr.ewid. 0001 Obręb 01</i>	Powiat:	<i>kielecki</i>	Województwo:	<i>świętokrzyskie</i>
Część:	<i>PROJEKT WYKONAWCZY</i>			Skala:	1:25 000
Funkcja:	Imię, Nazwisko:	Uprawnienia/Specjalność:	Podpis:		
Branża:	<i>Drogowa</i>				
Projektant:	<i>mgr inż. Daniel Kędzierski</i>	<i>Drogowa</i> LUB/0204/PWBD/16	Data:		
Nazwa rysunku:	<i>ORIENTACJA</i>	06.2021	Nr rys.	<i>0.1</i>	Wersja: <i>01</i>