

IPS. 271.8.2022

Chmielnik, dn. 23.02.2022 r.

## **Odpowiedzi na zapytania wykonawców dotyczące treści SWZ**

**Dotyczy postępowania o udzieleniu zamówienia publicznego pn. „Termomodernizacja budynku świetlicy wiejskiej w Szyszczycach”**

Zamawiający informuje, że w terminie zgodnym z art. 284 ust. 2 ustawy z 11 września 2019 r. – Prawo Zamówień Publicznych (Dz. U. 2021 poz. 1129)- dalej ustawa PZP, wykonawcy zwrócili się do zamawiającego z wnioskiem o wyjaśnienie treści Specyfikacji Warunków Zamówienia.

W związku z powyższym, Zamawiający udziela następujących wyjaśnień:

### **Pytanie 1.**

**Według dokumentacji projektowej drzwi zewnętrzne należy wykonać z profili PCV a według załączonej specyfikacji z profili aluminiowych- prosimy o wskazanie rozwiązania jakie należy przyjąć do wyceny.**

### **Odpowiedź:**

Drzwi zewnętrzne należy wykonać z profili aluminiowych

### **Pytanie 2.**

**Specyfikacja techniczna wskazuje wykonanie drzwi zewnętrznych z ukrytymi zawiasami i możliwością otwierania do 180 st- na rzucie budynku zaznaczono miejsce montażu w środku muru co nie daje możliwość otwierania drzwi do 180 st. Ponadto aby uzyskać takie parametry należy zastosować zawiasy nakładkowe lub rolkowe. Prosimy o informację jakie rozwiązanie należy przyjąć do wyceny- czy zawiasy ukryte czy tradycyjne?**

### **Odpowiedź:**

Należy zastosować drzwi z zawiasami tradycyjnymi, kątem otwierania umożliwiającym osiągnięcie światła drzwi zgodnie z wykazem stolarki drzwiowej.

### **Pytanie 3.**

**Specyfikacja techniczna wskazuje wykonanie stolarki okiennej z zawiasami ukrytymi – takie rozwiązanie znacznie podroży koszty wykonania stolarki. Prosimy o informację czy Zamawiający dopuszcza wykonanie stolarki z zawiasami tradycyjnymi nakładkowymi?**

### **Odpowiedź:**

Należy zastosować stolarkę okienną z zawiasami tradycyjnymi nakładkowymi.

**Pytanie 4.**

**Prosimy o informację czy okna O1-O4 oraz witryny O5-O7 mają mieć funkcję otwierania lub uchylania – nie zaznaczono na zestawieniu?**

**Odpowiedź:**

Należy zastosować okna O1-O4 jako otwierałno-uchylne, natomiast witryny szklane O5-O7 jako nieotwierałne.

**Pytanie 5.**

**Prosimy o potwierdzenie, że montaż stolarki okiennej i drzwiowej należy wykonać dostosowując ją do istniejących otworów.**

**Odpowiedź:**

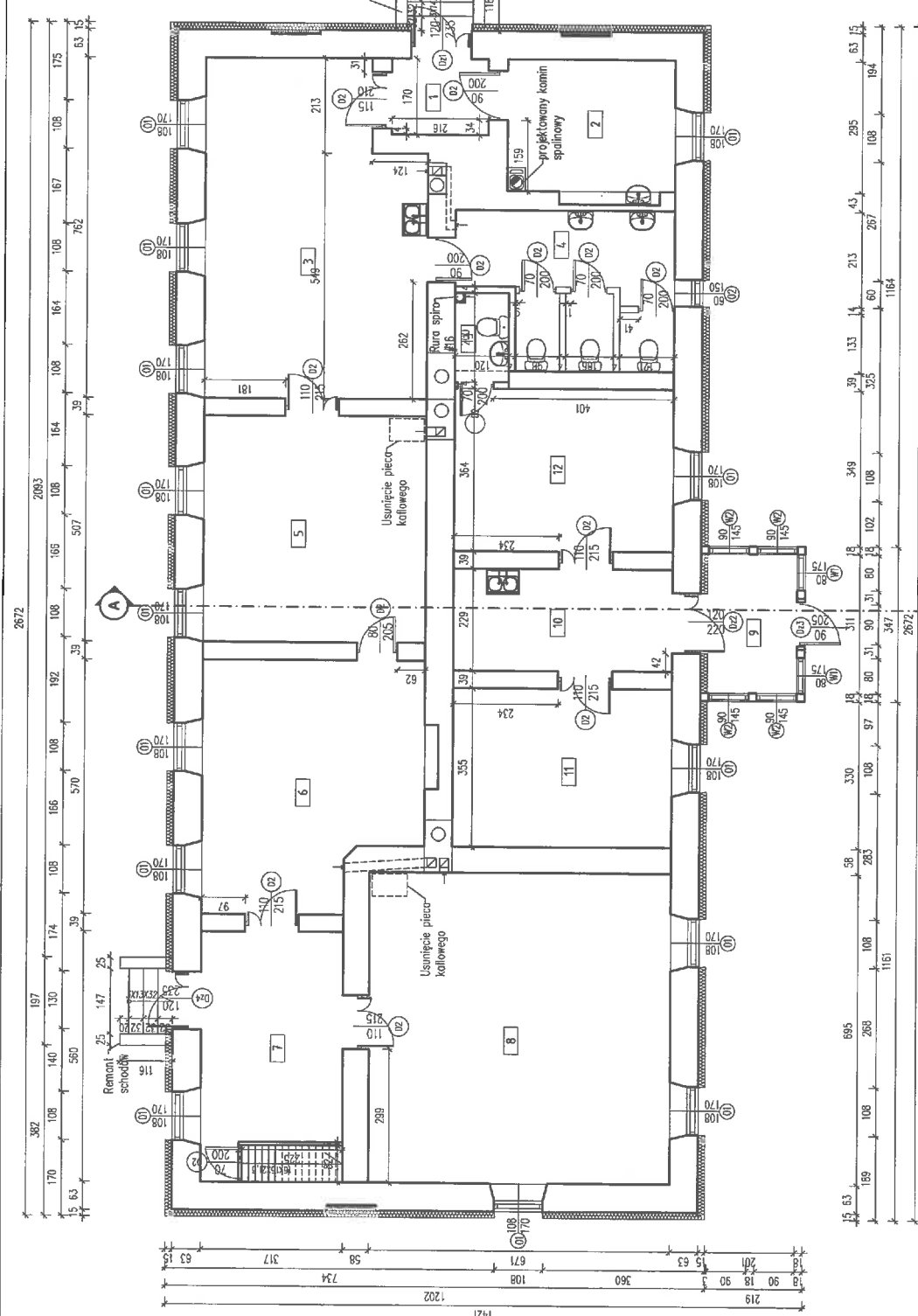
Montaż stolarki okiennej należy dostosować do istniejących wymiarów otworów, natomiast stolarkę drzwiową należy dostosować do aktualnych przepisów, zgodnie z załączonymi rysunkami- rzut parteru i Zestawienie stolarki drzwiowej.

Mając na uwadze treść udzielonych wyjaśnień oraz potrzebę usunięcia rozbieżności pomiędzy ich treścią a treścią dokumentu zamówienia, Zamawiający działając na podstawie art. 286 ust. 1 ustawy PZP, wprowadza ww. zmiany do SWZ

**BURMISTRZ**

*Paweł Wójcik*

.....  
Kierownik Zamawiającego lub osoba upoważniona do podejmowania czynności w jego imieniu



1.	Witriap	terakala	4,60m <sup>2</sup>
2.	Kuchnia	Wykładzina PCV	11,39m <sup>2</sup>
3.	Kuchnia / jadalnia	Wykładzina PCV	35,97m <sup>2</sup>
4.	Węzeł sanitarny	terakala	14,67m <sup>2</sup>
5.	Sala 1	Wykładzina PCV	25,55m <sup>2</sup>
6.	Sala 2	Pos. drewniana	26,11m <sup>2</sup>
7.	Sala 3	Wykładzina PCV	17,11m <sup>2</sup>
8.	Pom. do zajęć	Wykładzina PCV	48,94m <sup>2</sup>
9.	Witriap	Wykładzina PCV	7,14m <sup>2</sup>
10.	Kuchnia	Wykładzina PCV	12,05m <sup>2</sup>
11.	Paleniz	Wykładzina PCV	17,50m <sup>2</sup>
12.	Paleniz 2	Wykładzina PCV	18,00m <sup>2</sup>
13.	Łazienka	Wykładzina PCV	2,46m <sup>2</sup>
Razem:			269,20m <sup>2</sup>

<b>'ARMAX' Sp. z o.o.</b>		kom. 661 663 696	
27-200 Starachowice, ul. 1-go Maja 13			
Nazwa obiektu: Termomodernizacja energetyki wiejskiej w Syczyczkach w ramach zadania: Poprawa efektywności energetycznej budynków użyteczności publicznej na terenie miasta i gminy Chmielnik			
Adres obiektu: Gmina Chmielnik, Szyczyce 53, 26-020 Chmielnik, dz. nr 419			
Przeznaczenie: Remont schodów			
Rzut parteru		Skala:	1:100
Projektant:		Wzrost:	8
Architektura:		Wzrost:	8
PROJEKTOWAŁ:		Wzrost:	8
Projekt:		Wzrost:	8
OPRACOWAŁ:		Wzrost:	8

**UWAGI:**

PRZED PRZYSTĄPIENIEM DO ROBÓT BUDOWLANYCH ORAZ WYKONCZNIENIUCH WSZYSTKIE WYMIARY NALEŻY SPRAWDZIĆ NA BUDOWIE, O ROZBIEŻNOŚCIACH NALEŻY POWIADOMIĆ PROJEKTANTA

WYKONAWCA ZOBOWIĄZANY JEST DOKŁADNIE ZAPOZNAĆ SIĘ Z PROJEKTEM I WARUNKAMI ISTNIEJĄCYMI NA PLACU BUDOWY A TAKŻE SPRAWDZIĆ WYMIARY NA BUDOWIE I PRZEKAZAĆ INFORMACJE O ROZBIEŻNOŚCIACH JEDNOSTCE PROJEKTOWEJ.

WSZYSTKIE ROBÓTY MAJĄ BYĆ WYKONANE ZGODNIE Z WYMAGANIAMI OKREŚLONAMI PRZEZ PRAWO BUDOWLANE I WSZELKIE UWARUNKOWANIA PRAWNE I TECHNICZNE DOTYCZĄCE SZTUKI BUDOWLANE, RYSUNKI NALEŻY ROZPATRYWAĆ ŁĄCZNIE Z CZĘŚCIĄ OPISOWĄ DOKUMENTACJI ARCHYTEKTONICZNEJ ORAZ Z OPACOWANIAM BRANŻOWYMI (RYSUNKAMI, OBLICZENIAMI, OPISAMI).

WSZELKIE ZASTOSOWANE ROZWIĄZANIA I MATERIAŁY WINNY MIEĆ WYMAGANE CERTYFIKATY I APROBATY DOPUSZCZAJĄCE DO STOSOWANIA W BUDOWNICTWIE, W TYM IBI I STRAŻY POŻARNEJ.

WYBÓR KOLORYSTYKI ORAZ DOBÓR MATERIAŁÓW ZOSTANIE POTWIERDZONY LUB DOKONANY PO KONSULTACJI Z PROJEKTEM I INWESTOREM NA ETAPIE REALIZACJI

ZASTOSOWANE MATERIAŁY URZĄDZENIA ORAZ TECHNOLOGIE DOBRANE SĄ TAK BY SPEŁNIAĆ ZAŁOŻENIA PROJEKTOWE. ISTNIEJE MOŻLIWOŚĆ ZASTOSOWANIA ROZWIĄZAŃ ALTERNATYWNYCH, KTÓRE POSIADAJĄ RÓWNOWAZNE BĄDŹ WYŻSZE PARAMETRY OD PODANYCH W OPISIE.



# Wymiana stolarki drzwiowej zewnętrznej

STOLARKA DRZWIOWA ZEWNĘTRZNA		Dz1	Dz2	Dz3	Dz4	Dz5
<b>RODZAJ WYROBU</b>						
<b>OZNACZENIE NA RYSUNKU</b>						
<b>SCHEMAT ELEMENTU W WIDOKU Z ZEWNĄTRZ Z OZNACZENIEM KIERUNKU I SPOSOBU OMIERANIA</b>						
<b>WMIARY GŁÓWNE</b>	w świetle osi (wymiar otworu w murze)	H=2400 mm S=1300 mm	H=2250 mm S=1300 mm	H=2100 mm S=1100 mm	H=2400 mm S=1300 mm	H=2100 mm S=1100 mm
	zewnętrzny wymiar oszczędny (wymiar po otwarciu skrzydła)	H=2350 mm S=1200 mm	H=2200 mm S=1200 mm	H=2050 mm S=1000 mm	H=2350 mm S=1200 mm	H=2050 mm S=1000 mm
<b>ILOŚĆ</b>	Kierunek otwierania	LEWE    PRAWO	LEWE    PRAWO	LEWE    PRAWO	LEWE    PRAWO	LEWE    PRAWO
	kondygnacja 0 podłazie nieużytkowe	1    --	--    1    --	1    --    --	--    1    --	--    --    1
<b>UWAGI DODATKOWE</b>	Drzwi zewnętrzne aluminiowe, z wstawką szklaną 30x130, trzykomorowe, izolacyjność term. Uw=1,3 W/(m <sup>2</sup> K)					
<b>KOLOR:</b>	Złoty dąb					
<b>ILOŚĆ SZTUK: RAZEM</b>	1 / --					
<b>OGÓŁEM [szt]</b>	1    1    1    1    1    1					

## UWAGI:

PRZED PRZYSTĄPIENIEM DO ROBÓT BUDOWLANYCH ORAZ WYKONCZENIOWYCH WSZYSTKIE WYMAGANIA NALEŻY SPRAWDZIĆ NA BUDOWIE, O ROZBIĘŻNOŚCIACH NALEŻY POWIADOMIĆ PROJEKTANTA

WYKONAWCA ZOBOWIĄZANY JEST DOKŁADNIE ZAPOZNAĆ SIĘ Z PROJEKTEM I WARUNKAMI ISTNIEJĄCYMI NA PLACU BUDOWY A TAKŻE SPRAWDZIĆ WYMAGANIA NA BUDOWIE I PRZEKAZAĆ INFORMACJE O ROZBIĘŻNOŚCIACH JEDNOSTCE PROJEKTOWEJ,

WSZYSTKIE ROBÓTY MAJĄ BYĆ WYKONANE ZGODNIE Z WYMAGANIAMI OKREŚLONYMI PRZEZ PRAWO BUDOWLANE I WSZELKIE UWARUNKOWANIA PRAWNE I TECHNICZNE DOTYCZĄCE SZTUKI BUDOWLANEJ,

RYSYNKI NALEŻY ROZPATRYWAĆ ŁĄCZNIE Z CZĘŚCIĄ OPISOWĄ DOKUMENTACJI ARCHYTEKTONICZNEJ ORAZ Z OPACOWANAMI BRANŻOWYMI (RYSUNKAMI, OBLICZENIAMI, OPISAMI),

WSZELKIE ZASTOSOWANE ROZWIĄZANIA I MATERIAŁY WINNY MIEĆ WYMAGANE CERTYFIKATY I APROBATY DOPISZCZAJĄCE DO STOSOWANIA W BUDOWNICTWIE, W TYM ITB I STRAZY POŻARNEJ,

WYBÓR KOLORYSTYKI ORAZ DOBÓR MATERIAŁÓW ZOSTANIE POTWIERDZONY LUB DOKONYWANY PO KONSULTACJI Z PROJEKTANTEM I INWESTOREM NA ETAPIE REALIZACJI

ZASTOSOWANE MATERIAŁY, URZĄDZENIA ORAZ TECHNOLOGIE DOBRANE SĄ TAK BY SPEDYKOWAĆ ZAŁOŻENIA PROJEKTOWE. ISTNIEJE MOŻLIWOŚĆ ZASTOSOWANIA ROZWIĄZAŃ ALTERNATYWNYCH, KTÓRE POSIADAJĄ RÓWNOWAZNE BĄDŹ WYŻSZE PARAMETRY OD PODANYCH W OPISIE.

## 'ARMAX' Sp. z o.o.

27-200 Starachowice, ul. 1go Maja 13    kam. 601 063 690

Nazwa obiektu: Termomodernizacja świetlicy wiejskiej w Szybczychach w ramach zadania: Poprawa efektywności energetycznej budynków użyteczności publicznej na terenie miasta i gminy Chmielnik  
 Inwestor: Gmina Chmielnik, Szarych Życi 53, 26-020 Chmielnik, dz. nr 419  
 Adres obiektu: Szarych Życi 53, 26-020 Chmielnik, dz. nr 419

Przedmiot: Zestawienie stolarki drzwiowej		Skala: 1:50	Nr rk: 14
Projektant: Jarostaw Kawiński	Nr uprawnień: SW-1/2003 Iny. architektura	Data: 05.2019r.	Podpis:
Projekt: Polycyp Marczak	Opracował: Polycyp Marczak	Data: 05.2019r.	

