

POSADZKA P1		
P1	MATERIAŁ	GRUBOŚĆ WARSTWY [cm]
1	Warstwa wykonczeniowa wg. zestawienia pow.	1-2
2	wylewka samopoziomująca	0,3
3	Beton C16/20	40

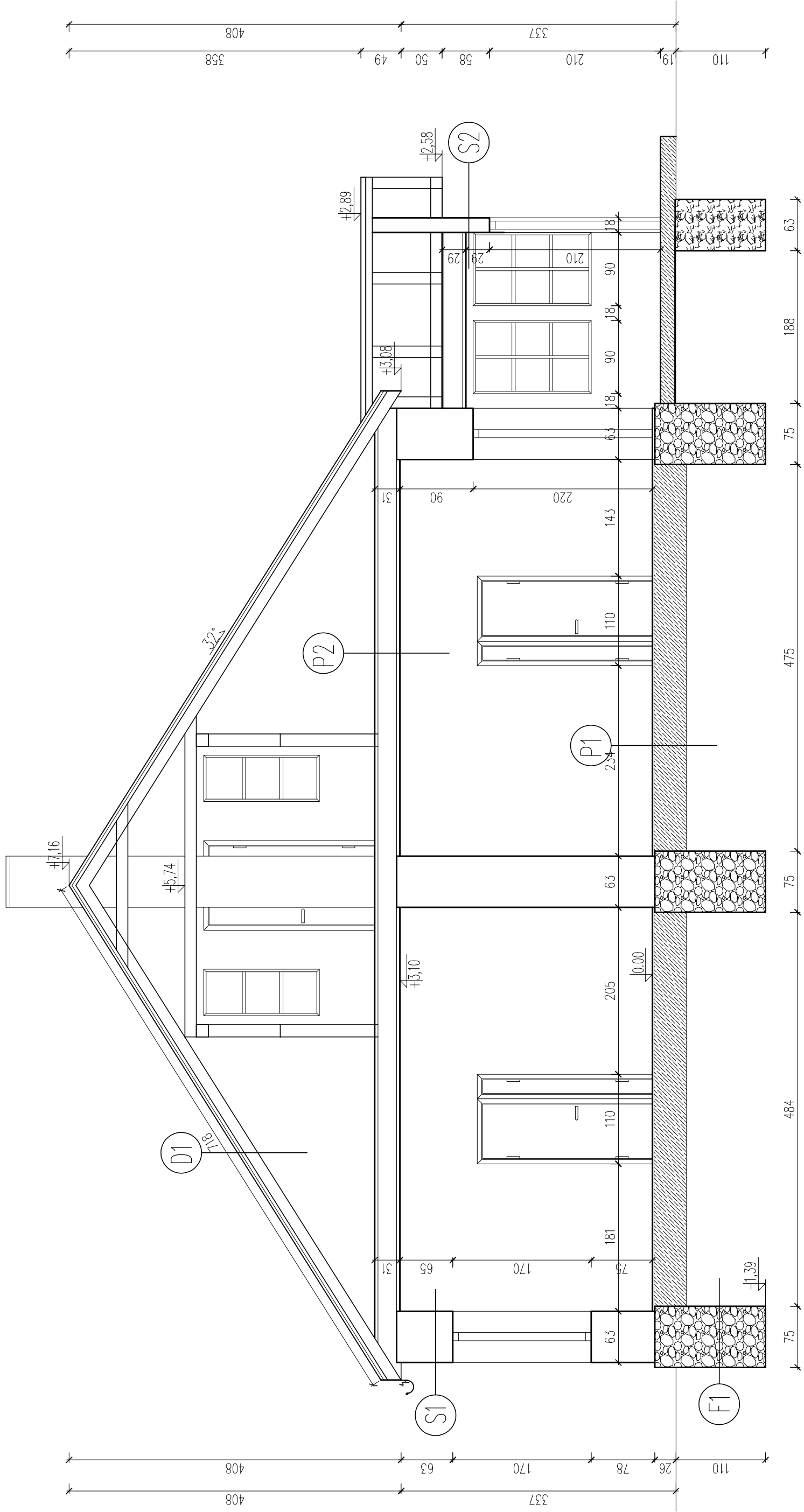
DACH D1		
D1	MATERIAŁ	GRUBOŚĆ WARSTWY [cm]
1	Blacha stalowa	
2	łaty 4x6	5
3	kontrłaty 5x2,5	2,5
4	folia paroprzepuszczalna	
5	krakwie	14

POSADZKA P2		
P2	MATERIAŁ	GRUBOŚĆ WARSTWY [cm]
1	Strop na belkach drewnianych 23x23 cm obity deskami gr. 4cm	4+23+4
2	Tynk cem. - wap.	

FUNDAMENTY		
F1	MATERIAŁ	GRUBOŚĆ WARSTWY [cm]
1	Fundament kamienny	75

ŚCIANA ZEWNĘTRZNA S1		
S1	MATERIAŁ	GRUBOŚĆ WARSTWY [cm]
1	Tynk mineralny	
2	Cegła pełna	63
3	Tynk cem. - wap.	

ŚCIANA ZEWNĘTRZNA S2		
S2	MATERIAŁ	GRUBOŚĆ WARSTWY [cm]
1	Konstrukcja drewniana	18



'ARMAX' Sp. z o.o.
 27-200 Starachowice, ul. Igo Maja 13
 kom. 601 063 690

Nazwa obiektu:
 Termomodernizacja świetlicy wiejskiej w Szyszczycach w ramach zadania: Poprawa efektywności energetycznej budynków użyteczności publicznej na terenie miasta i gminy Chmielnik

Inwestor:
 Gmina Chmielnik, Szyszczycy 53, 26-020 Chmielnik, dz. nr 419

Przebieg:
 Projekt: A-A - inwentaryzacja

Projektant:	Nazwisko:	Nr uprawnień:	Data:	Skala:	Nr rys.	Str.
Architektura:	Jarosław Kawiński	SW-1/2003	05.2019r.	1:100	4	
PROJEKTOWIŁA:	lpr. architektoniczne					
OPRACOWAŁA:	Patrycja Marczak					