

Poziom porównawczy 235,00 m n.p.m.

Rzędna terenu projektowanego	243,92	243,83	243,97	243,88	243,89	243,86	243,66	243,63
Rzędna terenu istniejącego	243,83	243,95	243,80	243,79	243,75	243,79	243,66	243,62
Rzędna osi rurociągu [m]	242,64	242,59	242,60	241,58	241,64	241,69	241,78	242,13
Zagłębienie osi rurociągu	1,28	1,38	1,37	2,30	2,25	2,17	1,88	1,50
Odległości [m]		17,96	0,60	30,23	5,83	5,64	19,47	2,30
Średnice, materiał		160×6,2 PVC 10	160×6,2 PVC 10	160×6,2 PVC 10	160×6,2 PVC 10	160×6,2 PVC 10	160×6,2 PVC 10	160×6,2 PVC 10
Długość trasy [m]	0,00	17,96	0,60	48,79	54,63	60,27	79,74	82,04

W10

W11 W12

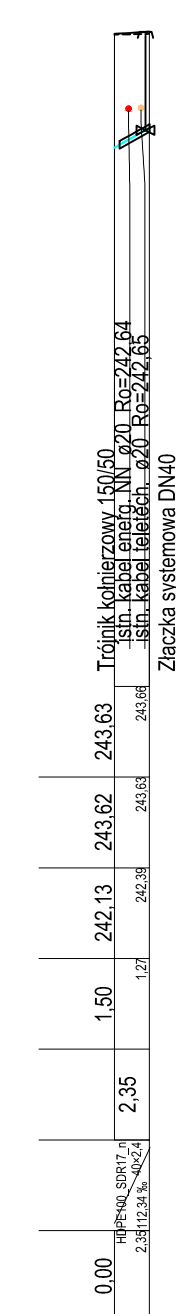
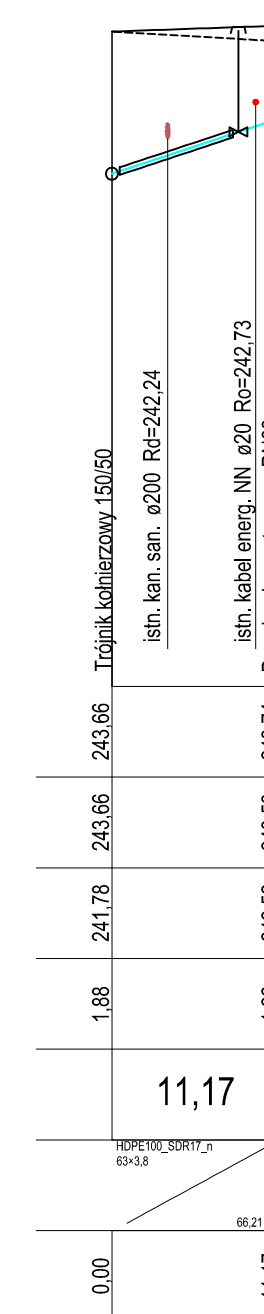
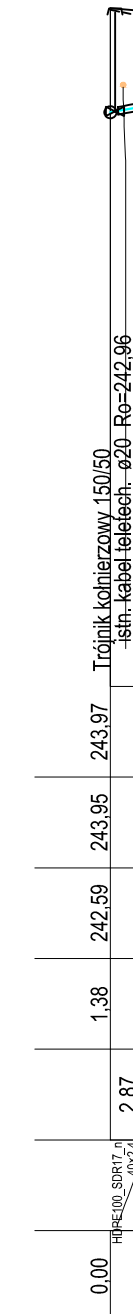
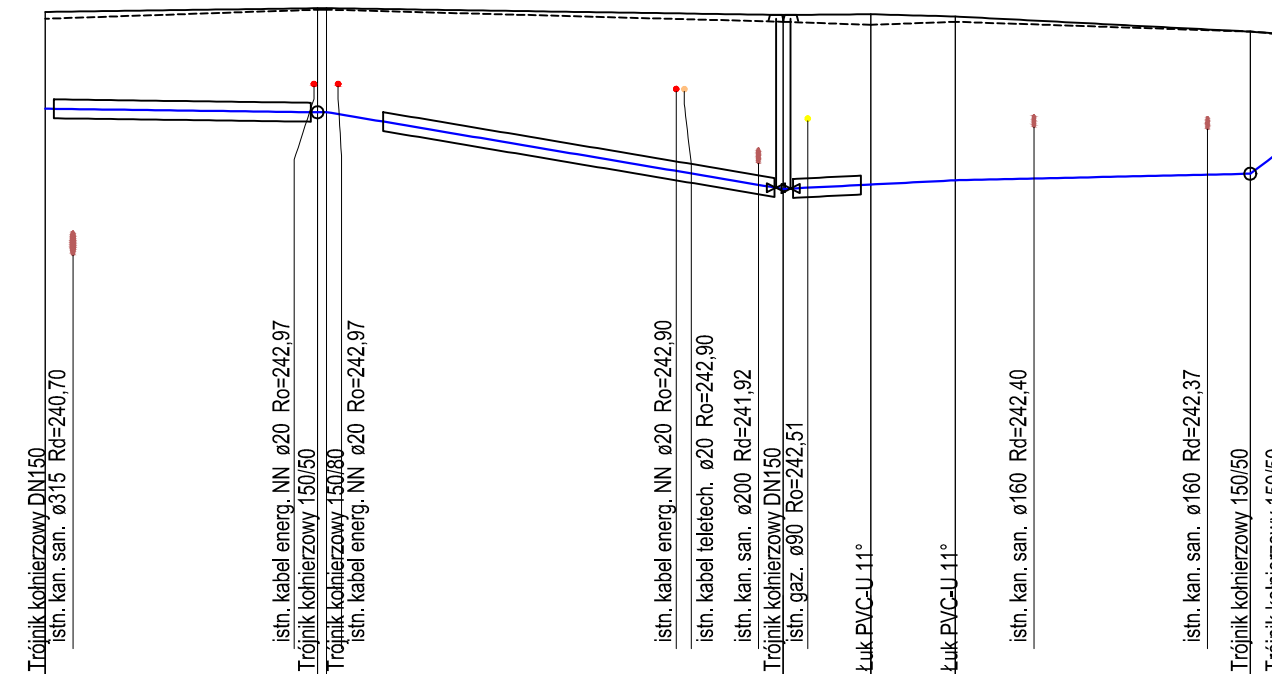
W13 W14 W15

W16 W17

W11 W11.1

W16

W16.1 W17 W17.1



SPECJALISTYCZNE BIURO **PROSTA**  
INWESTYCYJNO-INŻYNIERSKIE **PROJEKT**

ul. Hauke Bosaka 1/209 25-217 Kielce      Tel. 517 190 616      projekty@prostaprojekt.pl  
fax. 41 20 10 556      www.prostaprojekt.pl

ZESPÓŁ PROJEKTOWY

FUNKCJA	IMIĘ I NAZWISKO	NR UPRAWNIEN	PODPIS
Projektował	mgr inż. Monika Przepiórka	SWK/0120/PWBS/18 branża sanitarna	
Sprawdził	mgr inż. Mikołaj Gacia	SWK/0167/POOS/09 branża sanitarna	
Opracował	mgr inż. Michał Zapiór	-- branża sanitarna	
Opracował	mgr inż. Tomasz Wysokiński	-- branża sanitarna	

I N W E S T Y C J A

Inwestor	Burmistrz Miasta i Gminy Chmielnik Plac Kościuszki 7 26-020 Chmielnik
Nazwa opracowania	"Przebudowa ul. Mielczarskiego w Chmielniku"

R Y S U N E K

Stadium projektu	Projekt Budowlany	data: 02.2021	skala: <b>1:100/500</b>
Nazwa rysunku	Profile podtużne		nr rys: <b>W-2</b>