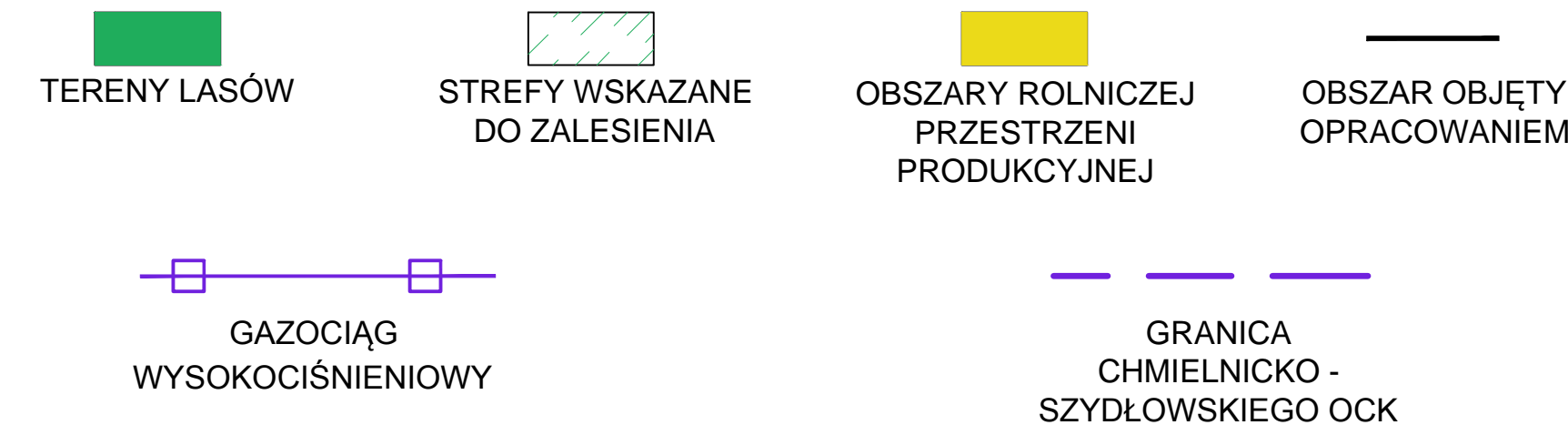
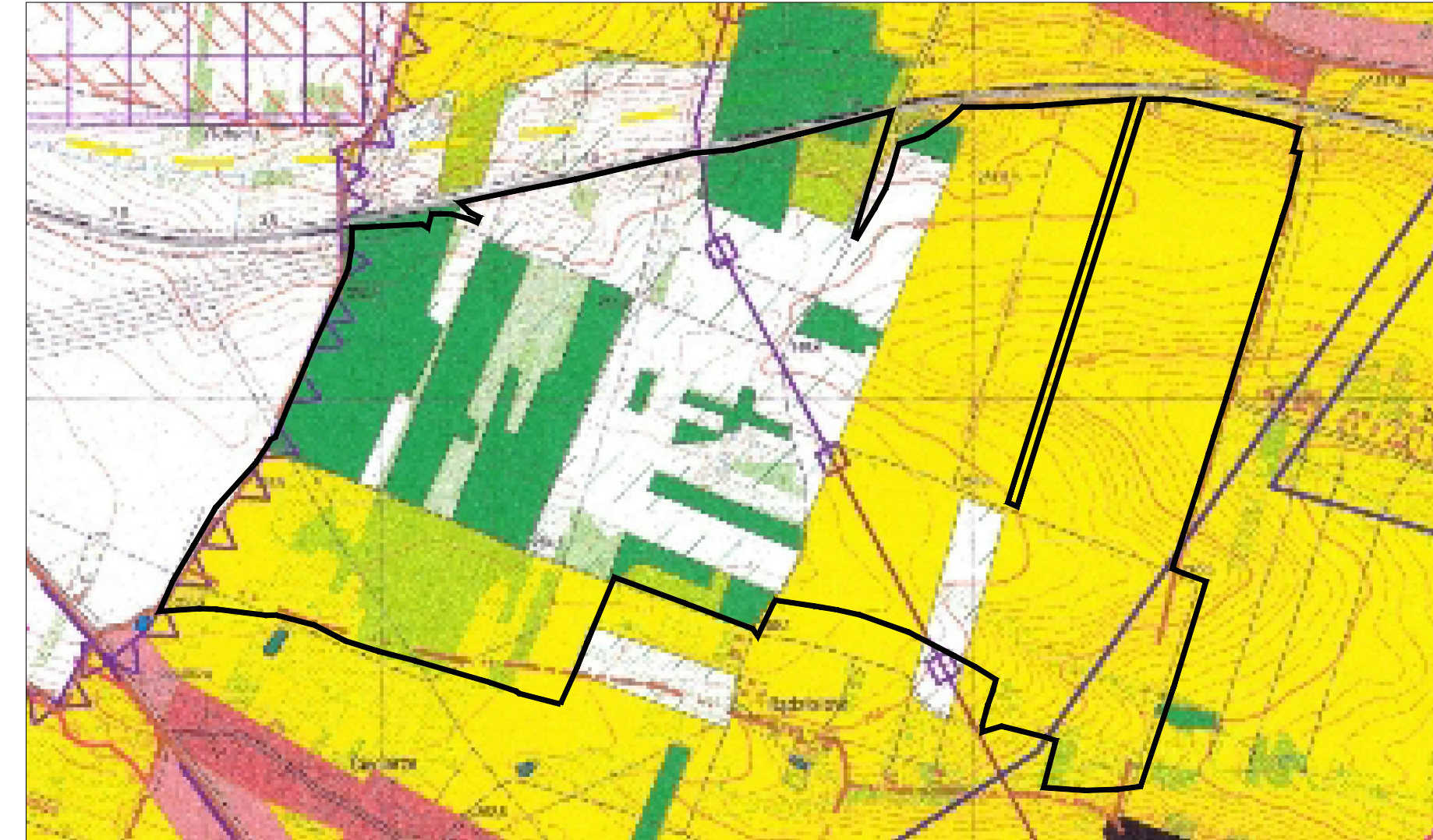
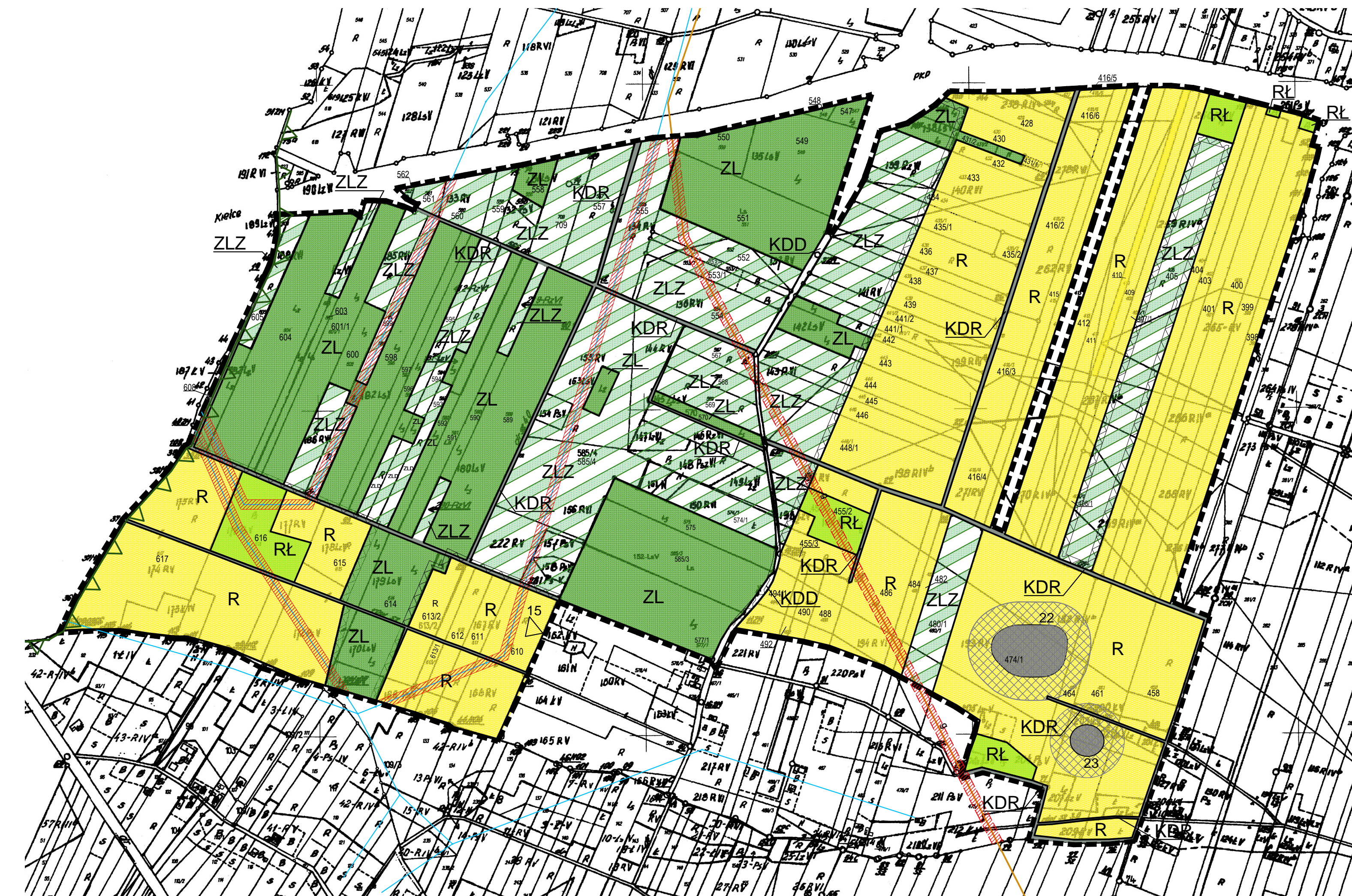


WYCINEK ZE STUDIUM UWARUNKWAŃ I KIERUNKÓW  
ZAGOSPODAROWANIA PRZESTRZENNEGO MIASTA I GMINY  
SKALA 1:10000



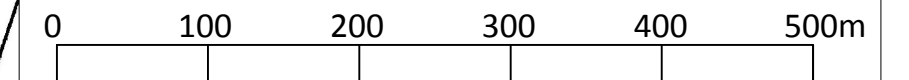
Prawdziwość i zgodność niniejszej kopii z treścią materiału geoprzestrzennego zakresu geodezyjnego i kartograficznego	
Organ prowadzący poszukiwanie zasobów geodezyjnych i kartograficznych	STAROSTA KIELECKI
Nazwa materiału zasobów	Mapa ewidencyjna
Identyfikator chemiczny materiału zasobów	
Data wykonania kopii	04.03.2019
Imię, nazwisko i pozycja osoby reprezentującej organ	inż. Marcin Korba Kierownik Powiatowego Ośrodka Dokumentacji Geodezyjnej i Kartograficznej

powiat: KIELECKI  
gmina: Chmielnick  
miejscowość: Złota Chocimka, Złota Dźw, Złota Chocimka, Złota Dźw, Złota Chocimka, Złota Dźw  
Skala: 1:5000  
Nr mapy: GN-III-6642-A-1000-2018



MIEJSCOWY PLAN  
ZAGOSPODAROWANIA  
PRZESTRZENNEGO  
CZĘŚCI OBSZARU SOŁECTWA  
ZRECZE MAŁE  
NA TERENIE GMINY CHMIELNIK

SKALA 1:5000



- OZNACZENIA NA RYSUNKU:**
- GRANICA OBSZARU OBJĘTEGO PLANEM
  - R TERENY ROLNICZE
  - RŁ TERENY ŁĄK I PASTWISK
  - ZL TERENY LASÓW
  - ZLZ TERENY ZALESIEŃ
  - KDR TERENY DRÓG TRANSPORTU LEŚNEGO I ROLNEGO
  - KDD ISTNIEJĄCA DROGA PUBLICZNA KLASY DOJAZDOWEJ (D)
  - LINIA ROZGRANICZAJĄCA TERENY O RÓŻNYM PRZEZNACZENIU I RÓŻNYCH ZASADACH ZAGOSPODAROWANIA
  - GRANICA ROLNO LEŚNA
  - STREFA KONSERWATORSKIEJ OCHRONY ARCHEOLOGICZNEJ
- OZNACZENIA INFORMACYJNE:**
- GRANICA CHMIELNICKO-SZYDŁOWSKIEGO OBSZARU CHRONIONEGO KRAJOBRAZU
  - ISTNIEJĄCY GAZOCIĄG WYSOKIEGO CIŚNIENIA DN 300 WRAZ ZE STREFĄ KONTROLOWANĄ
  - ISTNIEJĄCA NAPOWIETRZNA LINIA ELEKTROENERGETYCZNA ŚREDNIEGO NAPIĘCIA 15KV WRAZ ZE STREFĄ ODDZIAŁYWANIA
  - STANOWISKA ARCHEOLOGICZNE

Autorska Pracownia Projektowa  
mgr inż. arch. Regina Kozakiewicz Opalka  
25-115 Kielce ul. Ściegiennego 121/48, tel. fax 41 347-63-60, 0502-599-015

mgr inż. arch. Regina Kozakiewicz Opalka  
upr. urb. nr 1426/94

Załącznik Nr 1 Mapa prognozy oddziaływania na środowisko do projektu m.p.z.p. części obszaru sołectwa Zrecze Małe na terenie gminy Chmielnik

skala: 1:5000  
data wydruku: 24.08.2020r.