

**Uchwała nr XXVIII/295/2021  
Rady Miejskiej w Chmielniku  
z dnia 1 lutego 2021 roku**

**w sprawie wyznaczenia obszaru i granic aglomeracji Chmielnik**

Na podstawie art. 18 ust. 2 pkt 15 art. 40 ust. 1 i art. 41 ust. 1 ustawy z dnia 8 marca 1990 r. o samorządzie gminnym (Dz.U. 2020 poz. 713 z późniejszymi zmianami) oraz art. 87 ust. 1 i 4 ustawy Prawo wodne (Dz.U. 2020 poz. 210 z późniejszymi zmianami) oraz § 3 ust. 1 Rozporządzenia Ministra Gospodarki Morskiej i Żeglugi Śródlądowej z dnia 7 lipca 2018 r. w sprawie sposobu wyznaczania obszaru i granic aglomeracji (Dz.U. z 2018 r, poz. 1586) po przeprowadzonym uzgodnieniu z Państwowym Gospodarstwem Wodnym Wody Polskie oraz Regionalnym Dyrektorem Ochrony Środowiska w Kielcach, Rada Miejska w Chmielniku uchwała, co następuje:

**§ 1.** Wyznacza się aglomerację Chmielnik o równoważnej liczbie mieszkańców 6716 (RLM) z oczyszczalnią ścieków Chmielniku, obejmującą miejscowości z terenu gminy Chmielnik:

- 1) Chmielnik,
- 2) Jasień,
- 3) Przededworze,
- 4) Suchowola,
- 5) Śladków Duży,
- 6) Śladków Mały.

**§ 2.** Obszar i granice aglomeracji Chmielnik wyznaczono na mapie w skali 1:10 000, stanowiącej załącznik nr 1 do niniejszej uchwały.

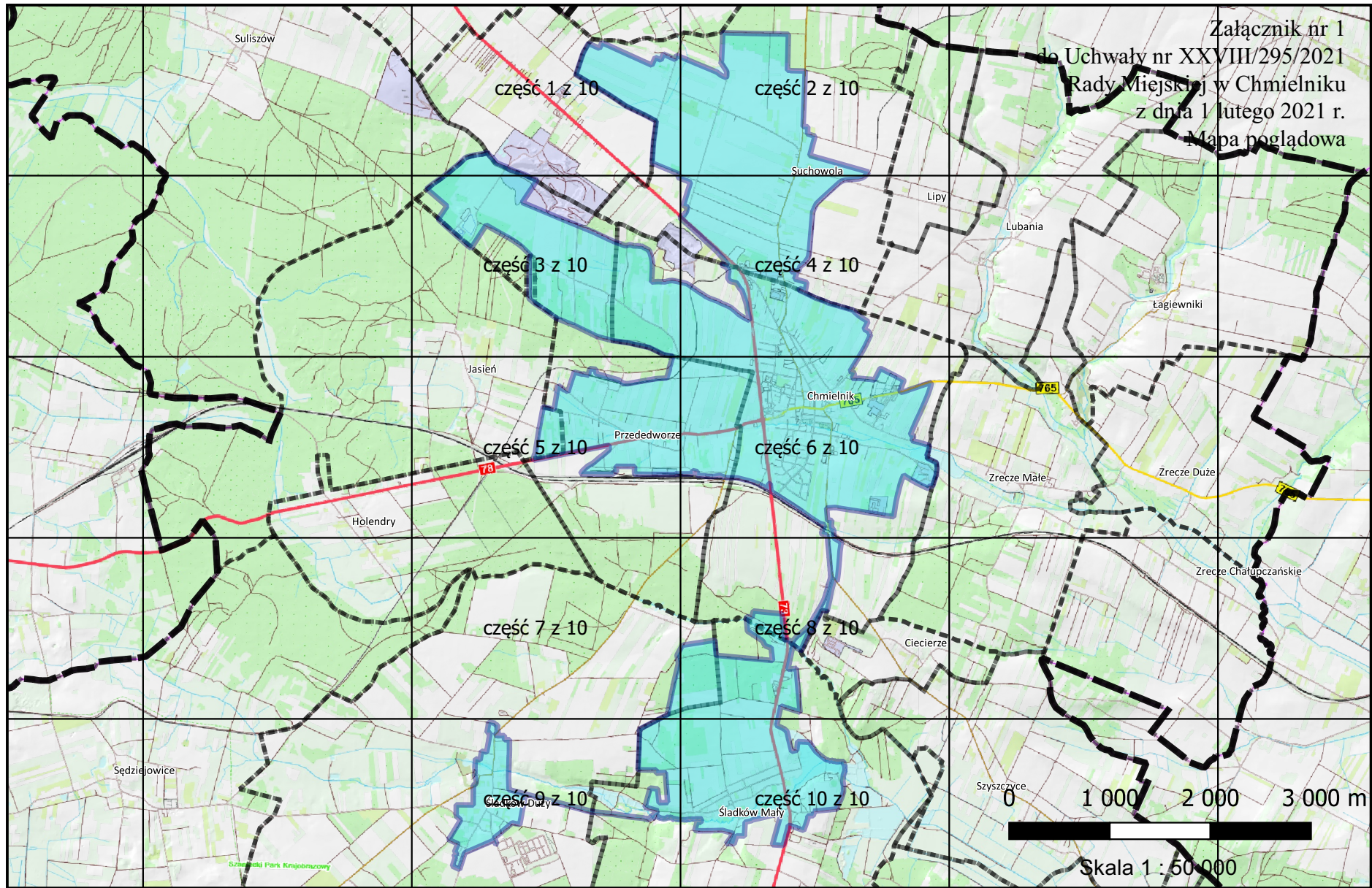
**§ 3.** Opis aglomeracji Chmielnik stanowi załącznik nr 2 do niniejszej uchwały.

**§ 4.** Niniejsza uchwała była poprzedzona rozporządzeniem nr 12/2007 Wojewody Świętokrzyskiego z dnia 23 lipca 2007 r. w sprawie wyznaczenia aglomeracji Chmielnik (Dziennik Urzędowy Województwa Świętokrzyskiego Nr 136 poz. 1970), które traci moc z dniem wejścia w życie niniejszej uchwały zgodnie z art. 565 ust. 2 ustawy z dnia 20 lipca 2017 r. (Dz.U. 2020 poz. 210 z późniejszymi zmianami).

**§ 5.** Wykonanie uchwały powierza się Burmistrzowi Miasta i Gminy Chmielnik.

**§ 6.** Uchwała wchodzi w życie po upływie 14 dni od dnia jej ogłoszenia w Dzienniku Urzędowym Województwa Świętokrzyskiego.

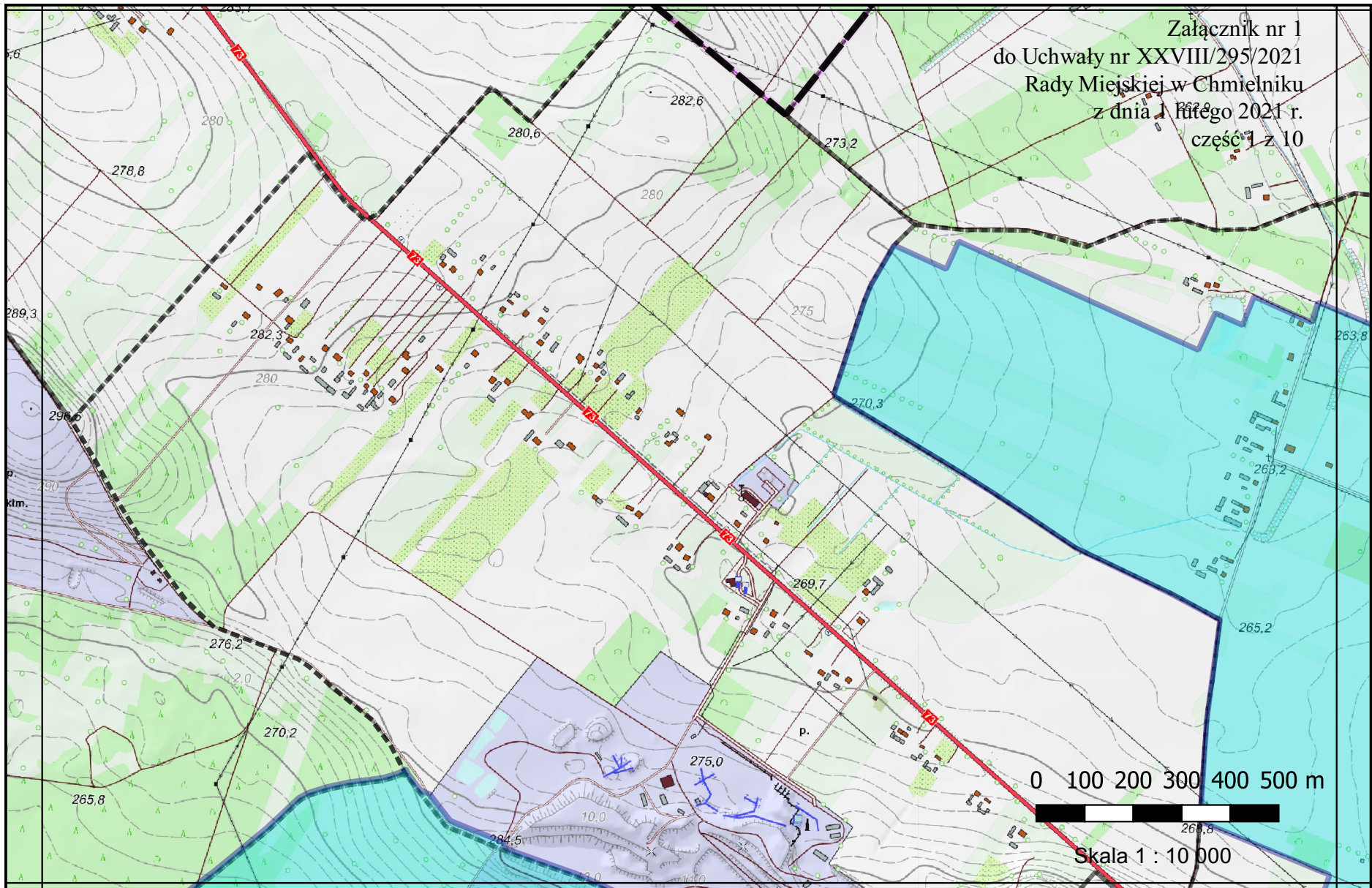
*Przewodnicząca Rady Miejskiej  
w Chmielniku  
/-/ Anita Jabłońska*



Załącznik nr 1  
do Uchwały nr XXVIII/295/2021  
Rady Miejskiej w Chmielniku  
z dnia 1 lutego 2021 r.  
Mapa poglądowa

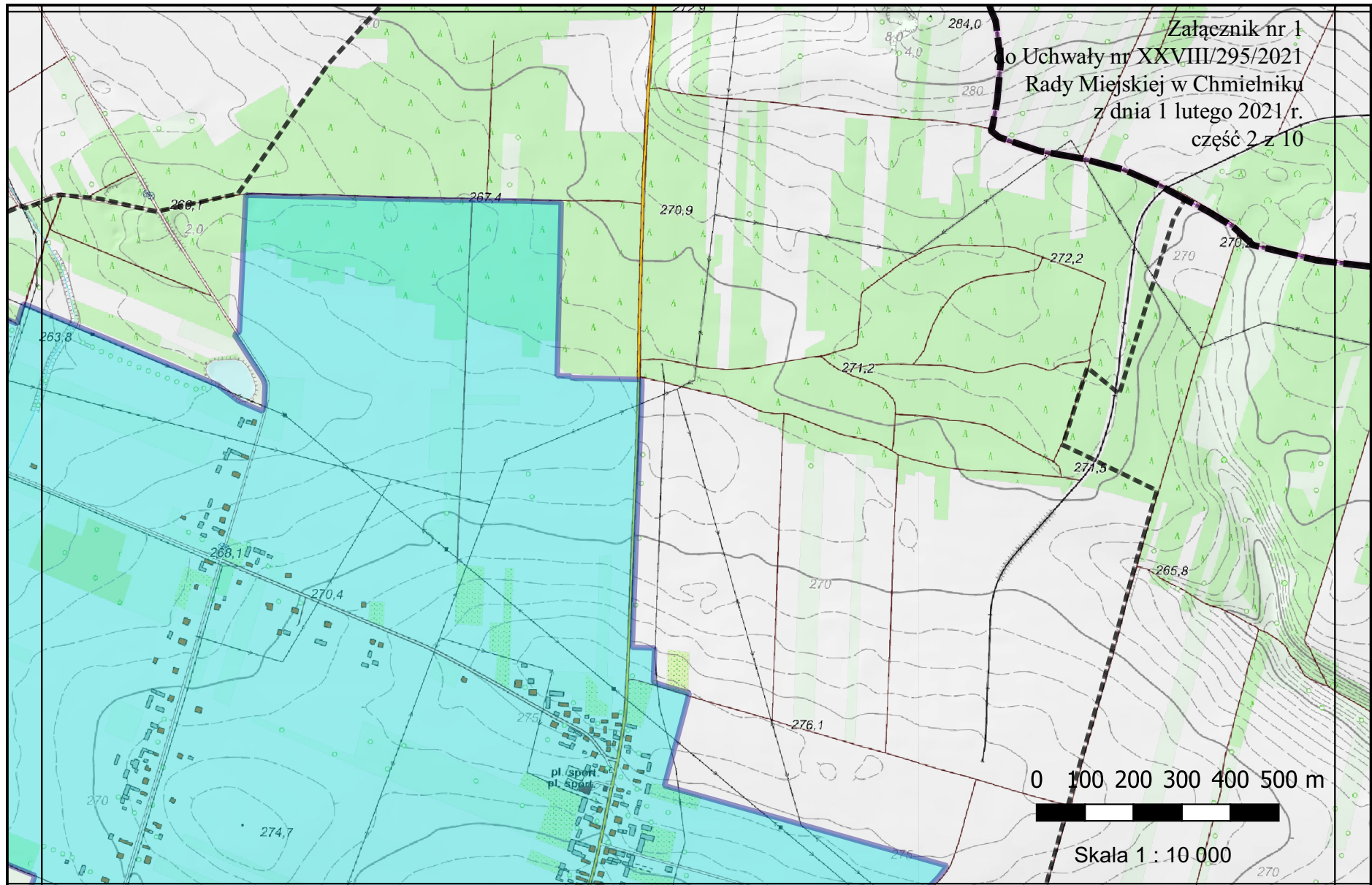


Załącznik nr 1  
do Uchwały nr XXVIII/295/2021  
Rady Miejskiej w Chmielniku  
z dnia 1 lutego 2021 r.  
część 1 z 10





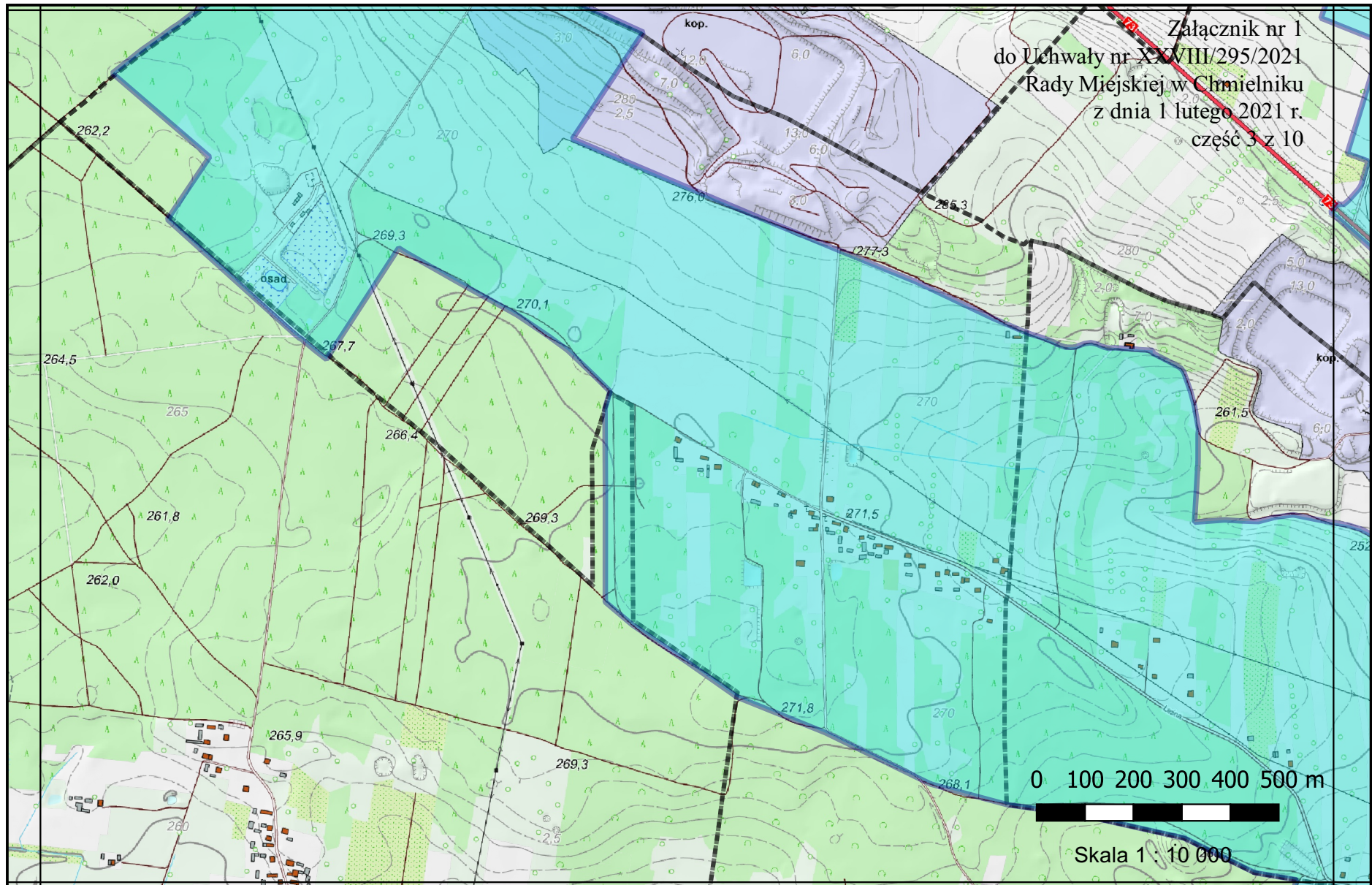
Załącznik nr 1  
do Uchwały nr XXVIII/295/2021  
Rady Miejskiej w Chmielniku  
z dnia 1 lutego 2021 r.  
część 2 z 10



0 100 200 300 400 500 m  
Skala 1 : 10 000

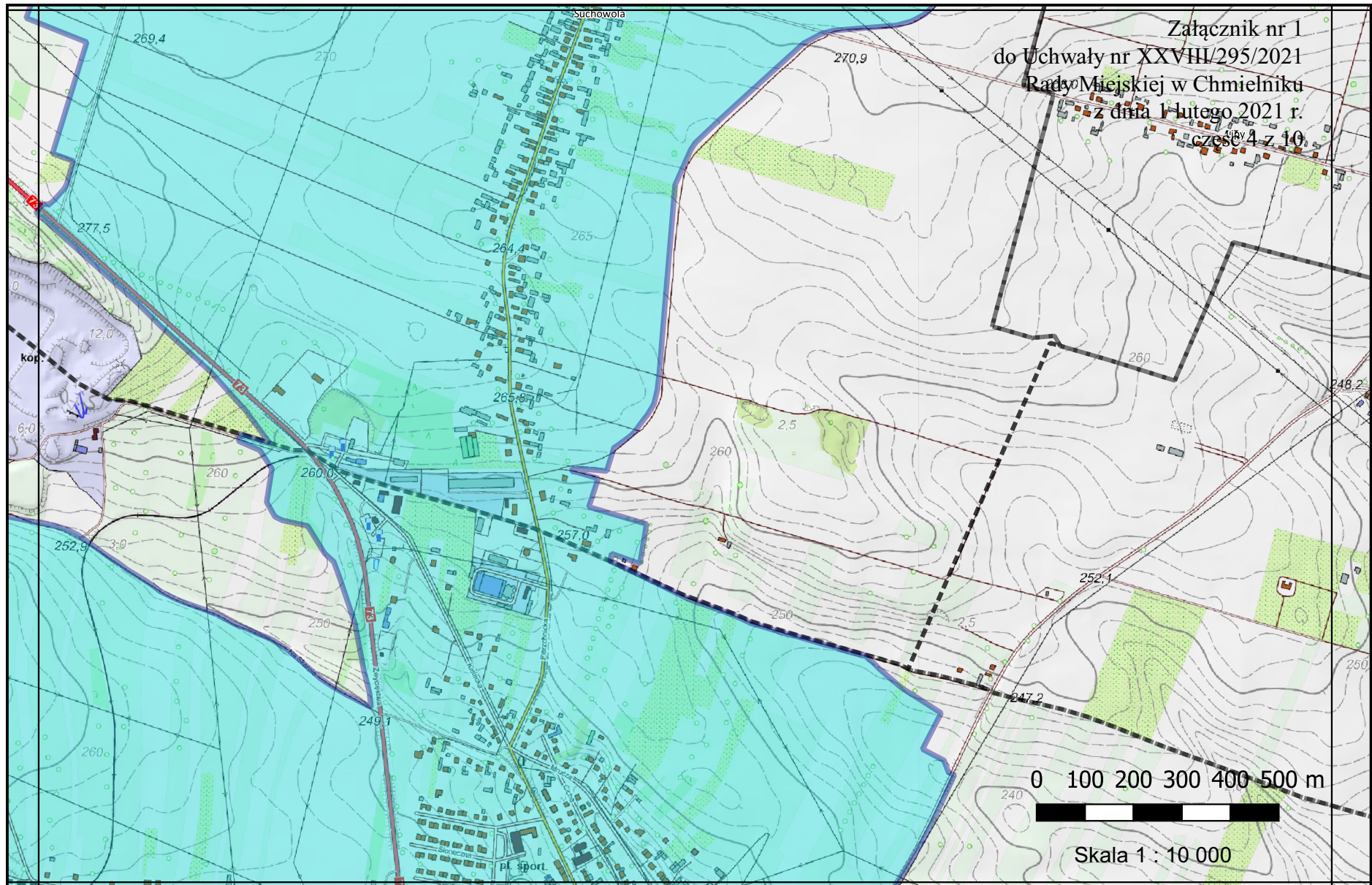


Załącznik nr 1  
do Uchwały nr XXVIII/295/2021  
Rady Miejskiej w Chmielniku  
z dnia 1 lutego 2021 r.  
część 3 z 10



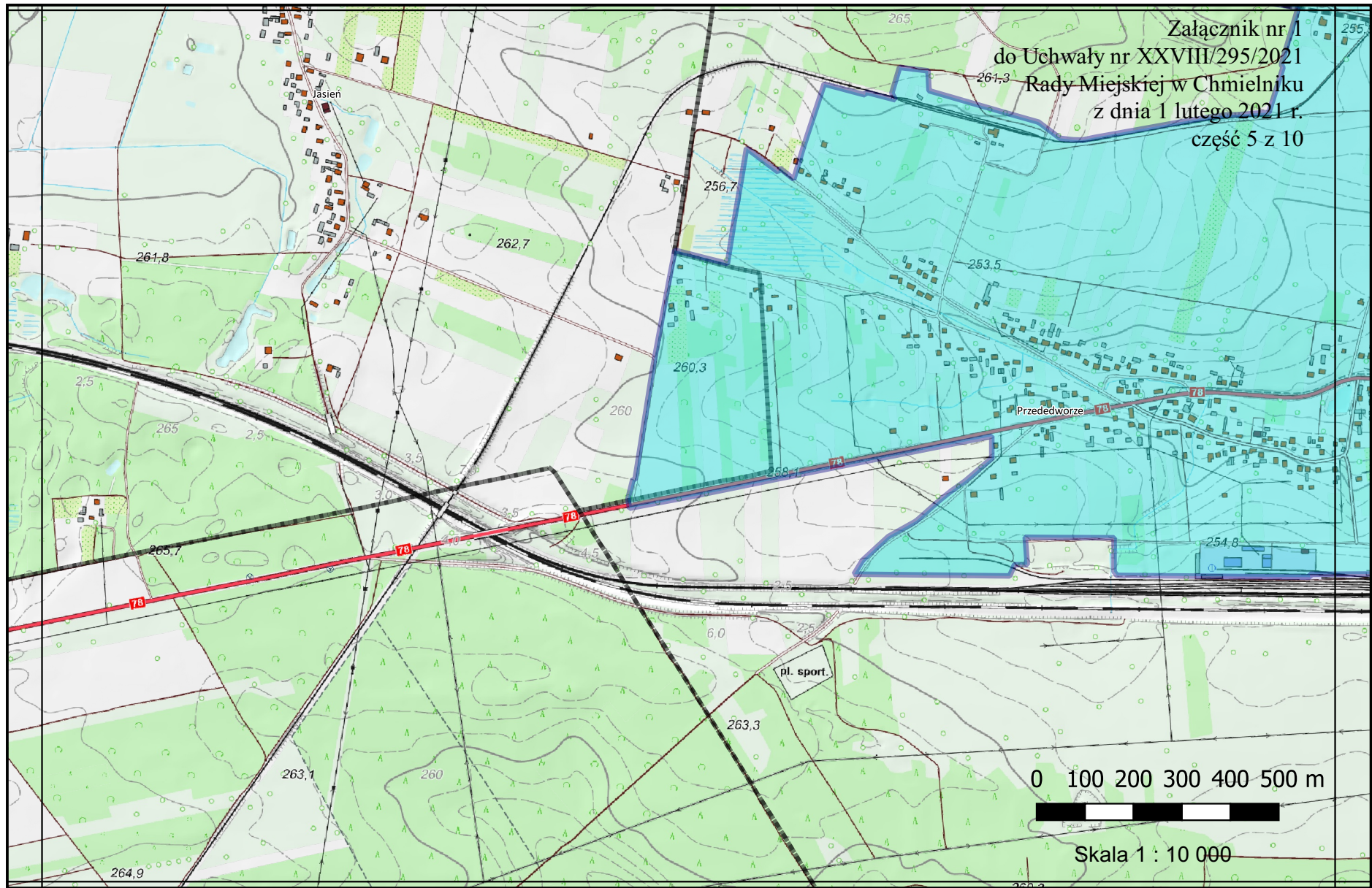


Załącznik nr 1  
do Uchwały nr XXVIII/295/2021  
Rady Miejskiej w Chmielniku  
z dnia 1 lutego 2021 r.  
część 4 z 10



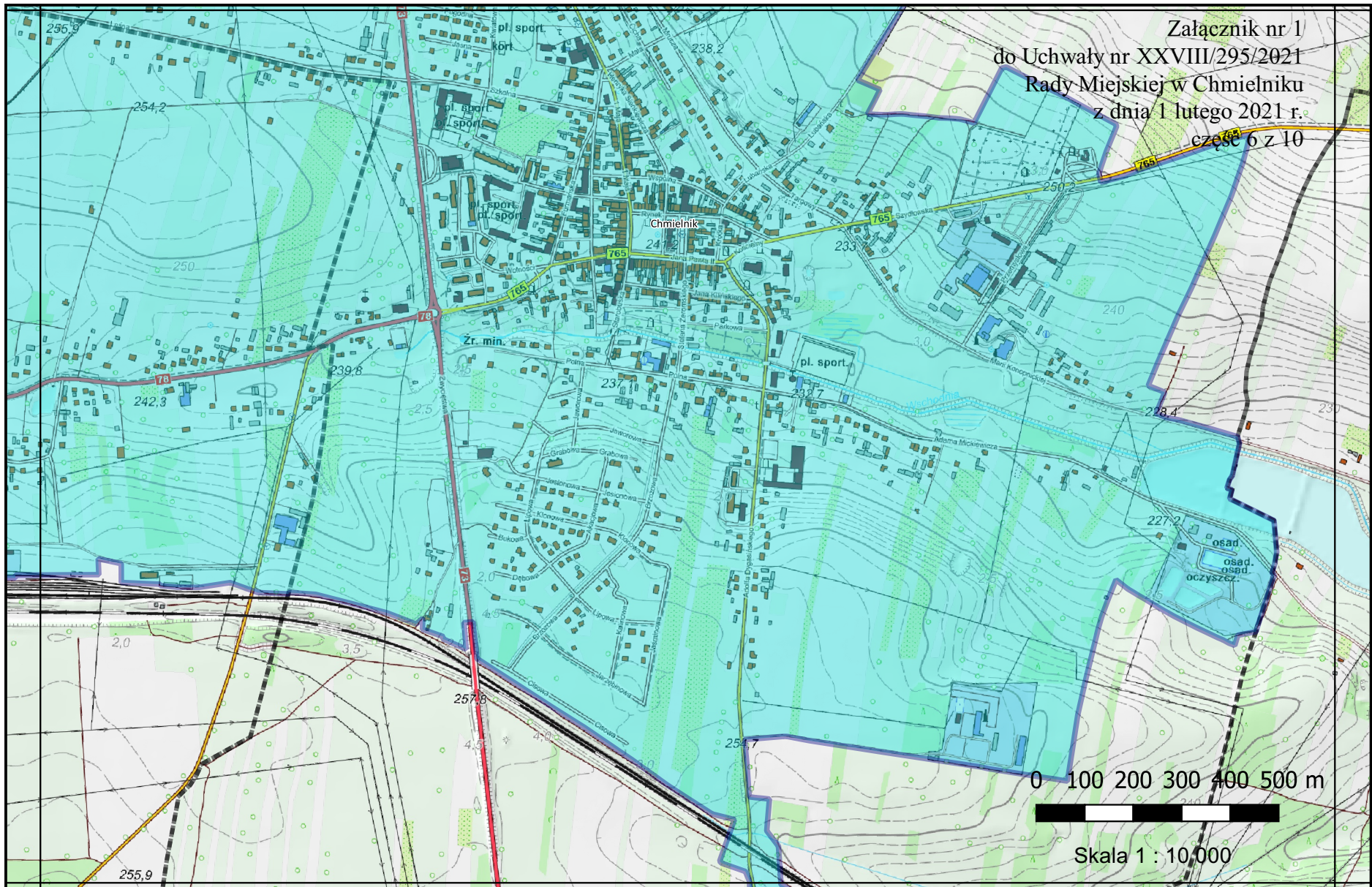


Załącznik nr 1  
do Uchwały nr XXVIII/295/2021  
Rady Miejskiej w Chmielniku  
z dnia 1 lutego 2021 r.  
część 5 z 10



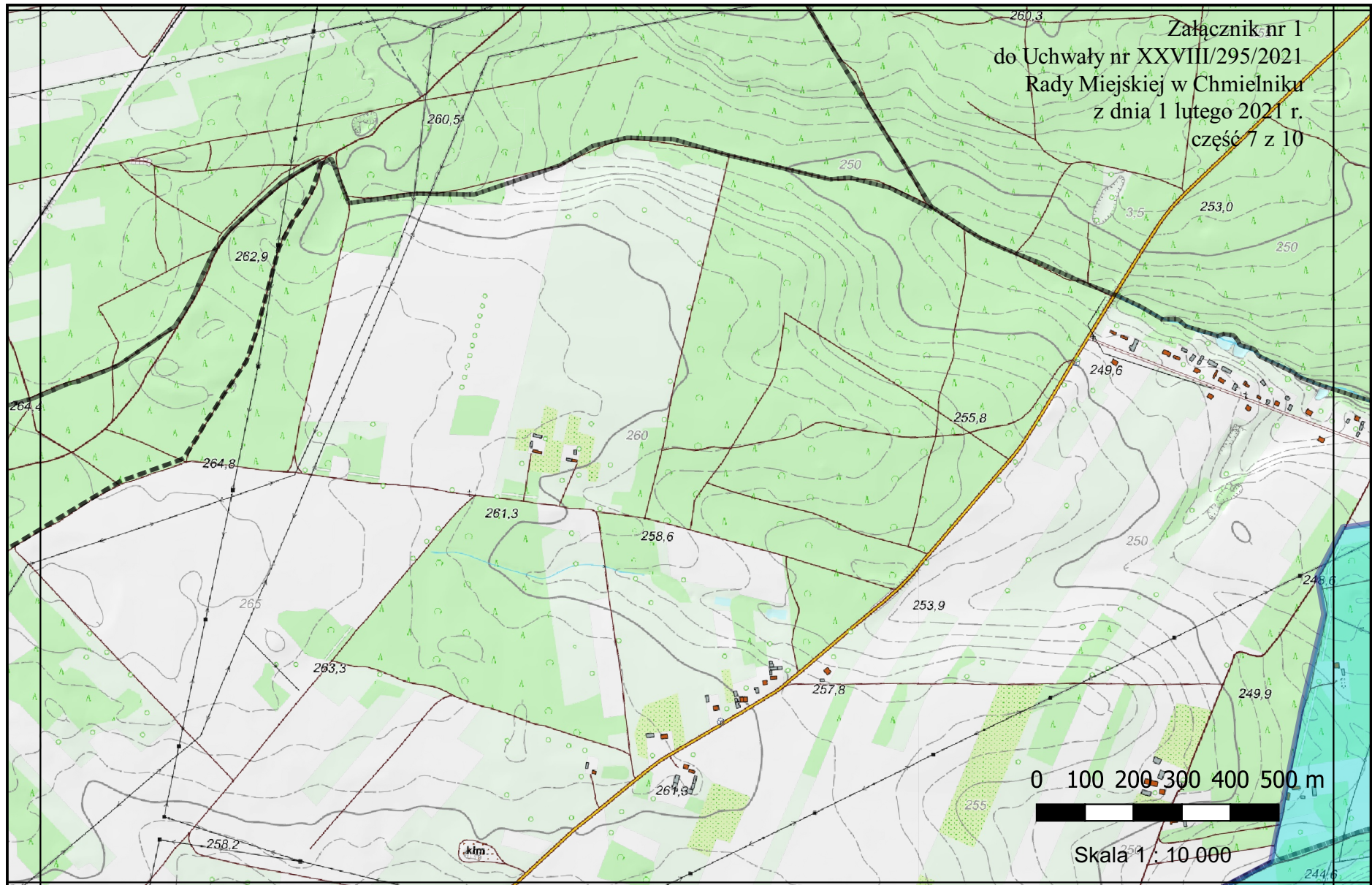


Załącznik nr 1  
do Uchwały nr XXVIII/295/2021  
Rady Miejskiej w Chmielniku  
z dnia 1 lutego 2021 r.  
część 6 z 10



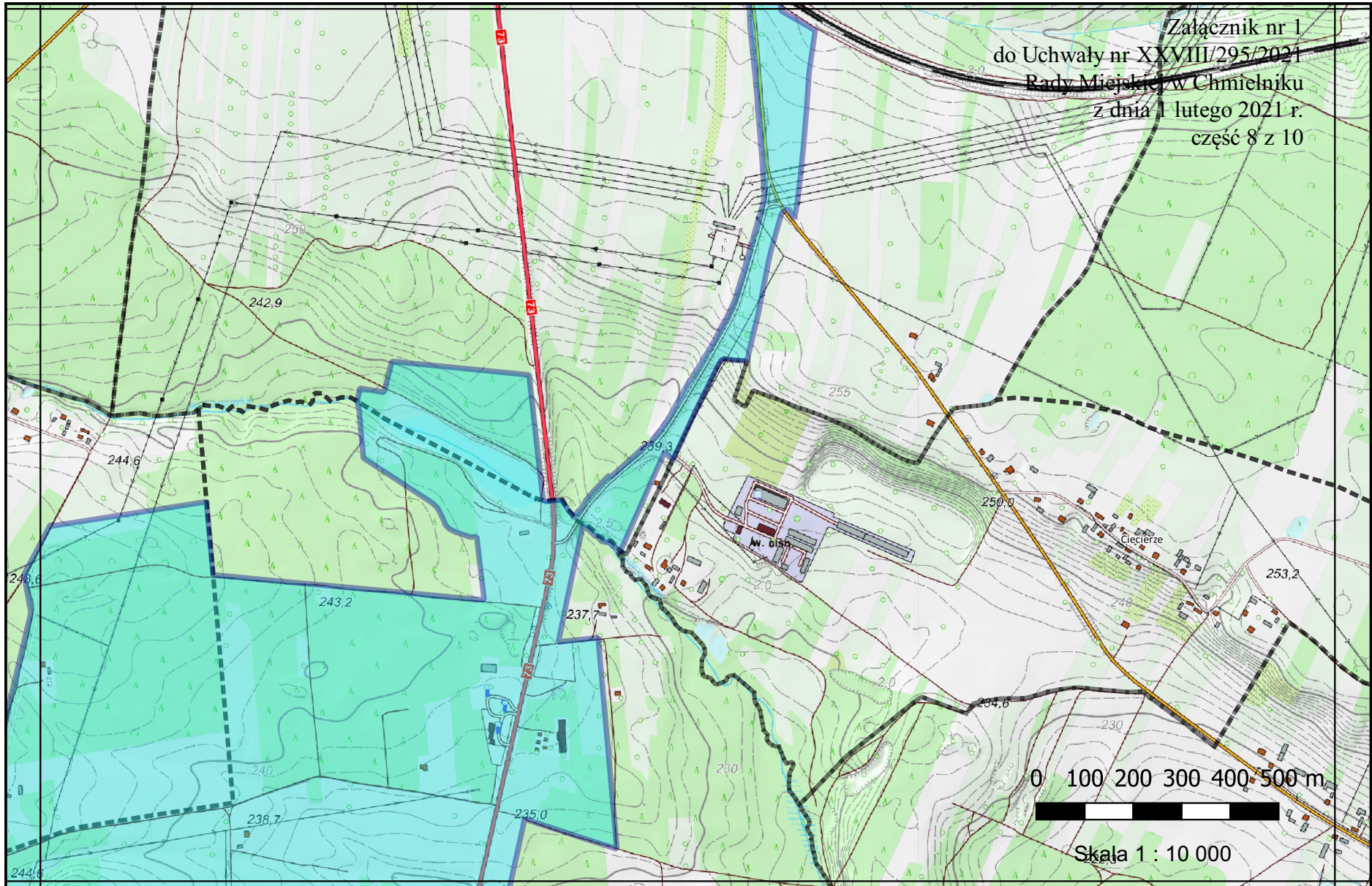


Załącznik nr 1  
do Uchwały nr XXVIII/295/2021  
Rady Miejskiej w Chmielniku  
z dnia 1 lutego 2021 r.  
część 7 z 10



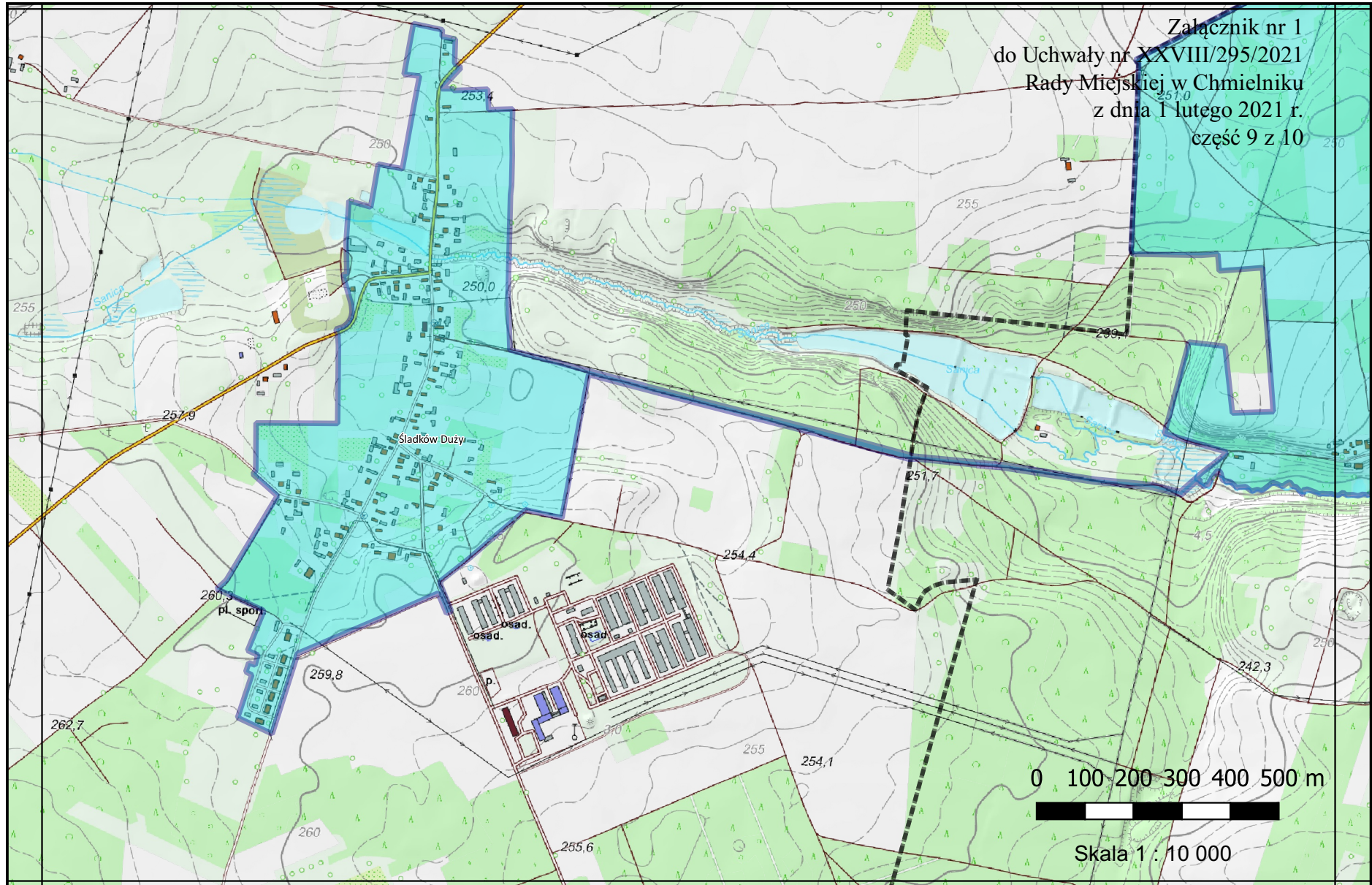


Załącznik nr 1  
do Uchwały nr XXVIII/295/2021  
Rady Miejskiej w Chmielniku  
z dnia 1 lutego 2021 r.  
część 8 z 10



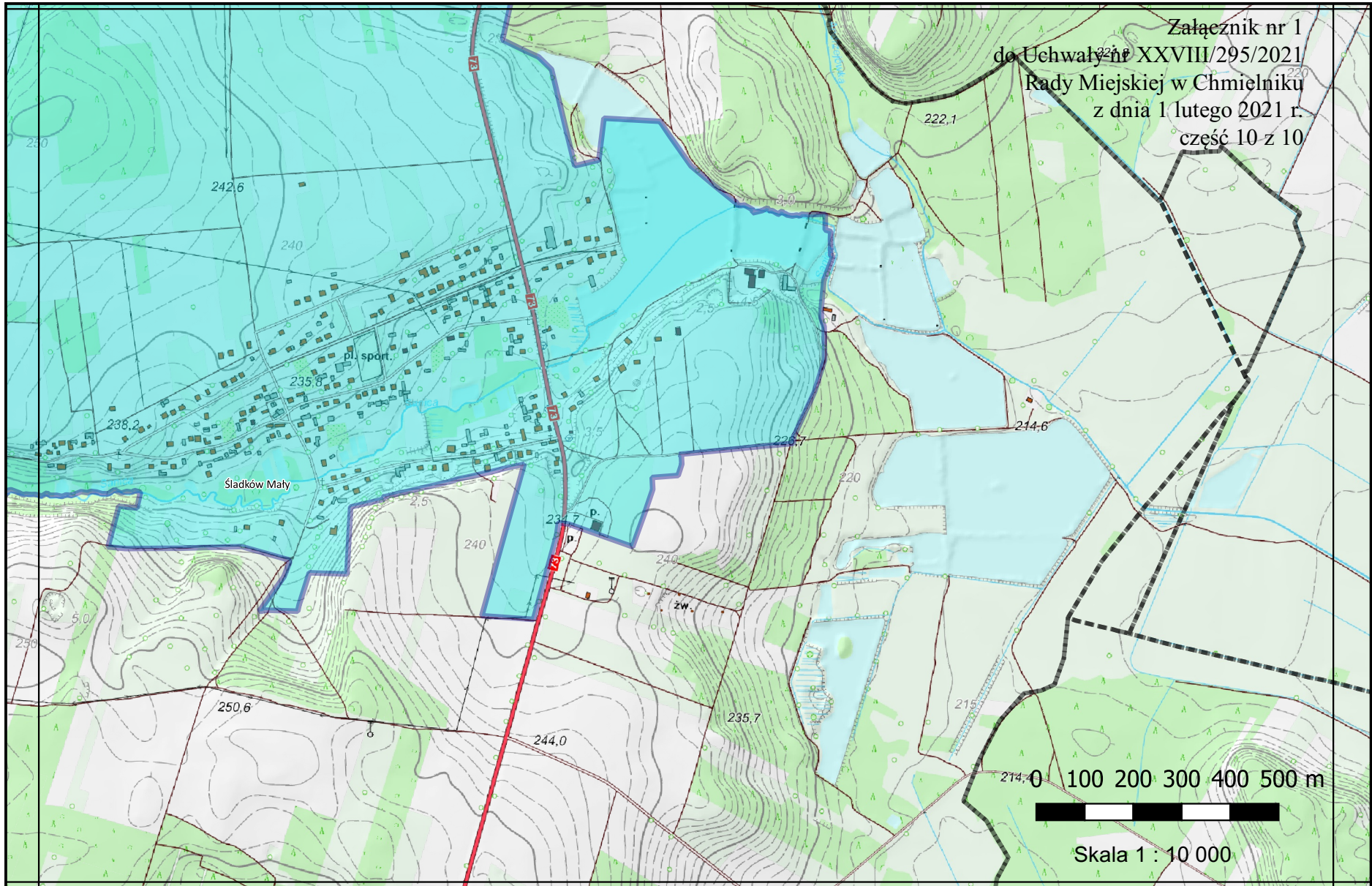


Załącznik nr 1  
do Uchwały nr XXVIII/295/2021  
Rady Miejskiej w Chmielniku  
z dnia 1 lutego 2021 r.  
część 9 z 10





Załącznik nr 1  
do Uchwały nr XXVIII/295/2021  
Rady Miejskiej w Chmielniku  
z dnia 1 lutego 2021 r.  
część 10 z 10



Sładków Mały

pl. sport.

zw.

0 100 200 300 400 500 m  
Skala 1 : 10 000



### Opis aglomeracji Chmielnik

#### Równoważna liczba mieszkańców - RLM

Numer identyfikacyjny aglomeracji Chmielnik PLSW025

Aktualna równoważna liczba mieszkańców kształtuje się zgodnie z poniższą tabelą:

	RLM	Źródło danych
Mieszkańcy	<b>5871</b>  Chmielnik – 3604 Jasień - 8 Przededworze – 817 Suchowola – 533 Śladków Duży – 322 Śladków Mały – 587	Państwowa ewidencja ludności
Miejsca noclegowe	<b>142</b>  Chmielnik - 23 Jasień - 0 Suchowola - 11 Śladków Mały - 108 Przededworze - 0 Śladków Duży - 0	Gminna ewidencja obiektów i miejsc noclegowych
Przemysł	<b>703</b>	Dokumenty przedsiębiorstwa wodociągowo-kanalizacyjnego (pozwolenia wodno-prawne na zrzut ścieków przemysłowych)
Suma:	<b>6 716 RLM</b>	

Stan na 31.08.2020 r.

Zmiana równoważnej liczby mieszkańców (RLM) w stosunku do ilości RLM wskazanych w dotychczas obowiązującej aglomeracji wyznaczonej Rozporządzeniem Wojewody Świętokrzyskiego nr 12/2007 z dnia 23 lipca 2007 r. (Dziennik Urzędowy Województwa Świętokrzyskiego nr 136 poz. 1970) nie wpływa znacząco na obszar i granice aglomeracji. Zmniejszenie RLM wynika ze zmian demograficznych i gospodarczych jakie zaszły od roku 2007, od którego obowiązuje dotychczasowy akt prawa miejscowego wyznaczający aglomerację Chmielnik.

Do objęcia siecią kanalizacji sanitarnej w najbliższych latach planowani są mieszkańcy zameldowani na pobyt stały lub czasowy w liczbie 100 RLM



### **Długość sieci kanalizacji sanitarnej**

Sieć kanalizacji sanitarnej w obrębie aglomeracji ma łączną długość 56,5 km, z czego 47,6 km to sieć grawitacyjna a 8,9 km to rurociągi tłoczne podłączone do 8 sieciowych przepompowni ścieków.

### **Długość sieci kanalizacji sanitarnej planowanej do budowy**

Planowana do budowy sieć grawitacyjna kanalizacji sanitarnej wynosi 0,44 km. Współczynnik koncentracji dla planowanej do budowy sieci kanalizacyjnej będzie wynosił co najmniej 120 stałych mieszkańców aglomeracji i osób czasowo przebywających w aglomeracji na 1 km planowanej do budowy sieci kanalizacyjnej, a dla terenów o których mowa w § 3 ust. 5 Rozporządzenia Ministra Gospodarki Morskiej z dnia 27 lipca 2018 r. w sprawie sposobu wyznaczania obszarów i granic aglomeracji (Dz.U. z 2018 r, poz. 1586) nie mniej niż 90 stałych mieszkańców aglomeracji i osób czasowo przebywających w aglomeracji na 1 km planowanej do budowy sieci kanalizacyjnej.

Wyznaczenie aglomeracji Chmielnik o skorygowanym obszarze i granicach nie wpływa na planowane inwestycje. Planowane inwestycje są zlokalizowane w obszarze aglomeracji zarówno wyznaczonej Rozporządzeniem Wojewody Świętokrzyskiego nr 12/2007 z dnia 23 lipca 2007 r. (Dziennik Urzędowy Województwa Świętokrzyskiego nr 136 poz. 1970), jak i niniejszą uchwałą.

### **Wskaźnik koncentracji**

Średni wskaźnik koncentracji dla całej aglomeracji Chmielnik wynosi 103,91 RLM/km przy uwzględnieniu wyłącznie mieszkańców zameldowanych na pobyt stały i czasowy.

Znacząca część sieci kanalizacji sanitarnej znajduje się na obszarach objętych co najmniej jedną formą ochroną przyrody. Kanały grawitacyjne sieci sanitarnej w przeważającej większości posiadają przynajmniej jednoprocentowy średni spadek w kierunku oczyszczalni ścieków w Chmielniku.

### **Oczyszczalnia ścieków**

Oczyszczanie ścieków w aglomeracji Chmielnik odbywa się w oczyszczalni ścieków położonej w miejscowości Chmielnik, działka ewidencyjna 545 obręb geodezyjny 0001 Chmielnik (numer identyfikacyjny oczyszczalni ścieków PLSW0250). Oczyszczalnia w Chmielniku oparta jest na technologii mechaniczno-biologicznego oczyszczania ścieków o podwyższonym oczyszczaniu biogenów. Zrzut oczyszczonych ścieków następuje do cieku rzeki Wschodniej w punkcie o współrzędnych: 50,610563 N 20,768468 E.

Istniejąca oczyszczalnia ścieków w Chmielniku została poddana przebudowie i gruntownej modernizacji zakończonej na początku roku 2015. Na oczyszczalni ścieków została zamontowana linia technologiczna do przetwarzania osadu ściekowego. Osady poddawane są odwodnieniu i zagęszczeniu a następnie higienizacji. Przetworzony osad ściekowy wykorzystywany jest nawożenia rolniczego uprawy roślin przeznaczonych do produkcji kompostu.

Średnia projektowa przepustowość oczyszczalni ścieków wynosi 1600 m<sup>3</sup>/d, maksymalna przepustowość wynosi 2100 m<sup>3</sup>/d, natomiast maksymalna wydajność oczyszczalni ścieków to 14 000 RLM.

### **Ilość i jakość ścieków**

Do oczyszczalni ścieków w Chmielniku w 2019 roku trafiło 170 753 m<sup>3</sup> ścieków wytworzonych przez mieszkańców aglomeracji oraz przemysł, co daje średnio 468 m<sup>3</sup> na dobę.



Ładunek zanieczyszczeń w ściekach trafiających do oczyszczalni ścieków, ścieków oczyszczonych przedstawia oraz stopień redukcji poniższa tabela.

Data pobrania	BZT <sub>5</sub>			ChZT			Zawiesina ogólna			Azot ogólny			Fosfor ogólny		
	mg O <sub>2</sub> /l	mg O <sub>2</sub> /l	% redukcji	mg O <sub>2</sub> /l	mg O <sub>2</sub> /l	% redukcji	mg/l	mg/l	% redukcji	mg N/l	mg N/l	% redukcji	mg P/l	mg P/l	% redukcji
19-20.02.2019	480,0	18,0	96,25	1896,0	67,0	96,47	290,0	31,0	89,31	177,00	4,77	97,31	10,600	0,702	93,38
27-28.05.2019	790,0	8,4	98,94	2828,0	35,0	98,76	1002,0	20,0	98,00	104,00	3,60	96,54	8,260	0,120	98,55
15-16.07.2019	189,0	9,0	95,24	742,0	35,0	95,28	213,0	18,0	91,55	49,20	14,90	69,72	8,510	1,130	86,72
18-19.11.2019	275,0	10,0	96,36	1144,0	38,0	96,68	338,0	22,0	93,49	118,00	7,78	93,41	8,820	1,020	88,44
20-21.01.2020	470,0	22,0	95,32	1829,0	88,0	95,19	1233,0	24,0	98,05	282,00	3,25	98,85	10,200	0,716	92,98
19-20.02.2020	636,0	12,0	98,11	2528,0	46,0	98,18	901,0	20,0	97,78	103,00	5,34	94,82	8,980	0,840	90,65
16-17.03.2020	364,0	11,0	96,98	1465,0	42,0	97,13	474,0	27,0	94,30	82,60	7,22	91,26	13,700	0,650	95,26
20-21.04.2020	222,0	9,1	95,90	960,0	32,0	96,67	324,0	13,0	95,99	68,20	3,64	94,66	10,160	0,697	93,14
19-20.05.2020	263,0	7,8	97,03	1046,0	31,0	97,04	511,0	14,0	97,26	99,90	4,52	95,48	21,200	1,190	94,39
22-23.06.2020	321,0	9,7	96,98	1237,0	37,0	97,01	600,0	19,0	96,83	96,40	4,12	95,73	9,600	0,661	93,11
20-21.07.2020	355,0	13,0	96,34	1432,0	51,0	96,44	399,0	18,0	95,49	85,30	5,22	93,88	6,350	0,629	90,09
18-19.08.2020	310,0	16,0	94,84	1240,0	68,0	94,52	431,0	21,0	95,13	81,70	6,17	92,45	8,990	1,890	78,98

Wszystkie wyniki badań ścieków oczyszczonych nie przekroczyły dopuszczalnych wartości określonych w Rozporządzeniu Ministra Gospodarki Morskiej i Żeglugi Śródlądowej z dnia 12 lipca 2019 r. w sprawie substancji szczególnie szkodliwych dla środowiska wodnego oraz warunków, jakie należy spełnić przy wprowadzaniu do wód lub do ziemi ścieków, a także przy odprowadzaniu wód opadowych lub roztopowych do wód lub do urządzeń wodnych, jak również nie przekroczyły wartości określonych w poprzednim Rozporządzeniu, które utraciło moc obowiązywania.

Ilość i skład jakościowy ścieków przemysłowych odprowadzanych przez zakłady do systemu kanalizacji sanitarnej przedstawia poniższa tabela oraz wyliczenie RLM

Zakłady odprowadzające ścieki przemysłowe do kanalizacji sanitarnej	Średnia ilość ścieków [m <sup>3</sup> /dobę]	Ładunek zanieczyszczeń BZT <sub>5</sub> [mg O <sub>2</sub> /l]	Równoważna liczba mieszkańców [RLM]
Myjnia samochodowa w m. Suchowola, gmina Chmielnik działka ewidencyjna 417	4,2	2 531,5	42
Myjnia samochodowa PPUH „CAR-BUD” ul. Przemysłowa 5 w Chmielniku	24,0	14 400,0	240
Myjnia samochodowa przy ulicy Kieleckiej w Chmielniku działka ewidencyjna 205	3,6	2 140,3	36
Myjnia samochodowa przy Alei Zwycięstwa w Chmielniku działka ewidencyjna 910	19,2	11 520,0	192
Okręgowa Spółdzielnia Mleczarska w Chmielniku ul. Połna 10, Chmielnik	22,0	11 550,0	193
<b>Suma:</b>	<b>73,0</b>		<b>703</b>

Aktualnie nie planuje się podłączenia żadnego zakładu wytwarzającego ścieki przemysłowe.

Ilość mieszkańców nieobjętych systemem kanalizacji sanitarnej wynosi 208 osób. Szacowana ilość ścieków objętych systemem indywidualnym (zbiorniki bezodpływowe, przydomowe oczyszczalnie ścieków) wynosi ok. 3400 m<sup>3</sup> rocznie.

### **Procent skanalizowania aglomeracji**

Aktualny procent skanalizowania aglomeracji Chmielnik (liczba stałych mieszkańców oraz osób czasowo przebywających) wnosi 96,5%. Spełnienie wymogu dyrektywy ściekowej w zakresie zbierania ścieków minimum w 98%, zostanie osiągnięte poprzez przyłączenie nieruchomości do istniejącej lub planowanej do budowy sieci kanalizacji sanitarnej.

### **Rezerwowe ujęcie wody w Chmielniku**

W obszarze aglomeracji położone jest rezerwowe ujęcie wody w Chmielniku, działka 1000/10 obręb geodezyjny 0001 Chmielnik, jednostka ewidencyjna 260404\_4 m. Chmielnik. Rezerwowe ujęcie wód podziemnych w Chmielniku decyzją KR.ZUZ.4.4100.39/5.2018.AK/146 z dnia 03.01.2019 r. Dyrektora Zarządu Zlewni w Sandomierzu Państwowe Gospodarstwo Wodne Wody Polskie zostało objęte strefą ochrony bezpośredniej o wymiarach 4,4 m x 4,4 m wokół studni głębinowej S-1. Wyżej wymieniona decyzja wprowadziła następujące zakazy, nakazy i ograniczenia obowiązujące w strefie ochrony bezpośredniej:

„IIW związku z ustanowieniem strefy ochronnej obejmujące wyłącznie teren ochrony bezpośredniej dla ujęcia wód podziemnych studni głębinowej S-1 zobowiązuję użytkownika ujęcia do:

1. Umieszczenia na istniejącym ogrodzeniu, w terminie do dnia 15 lutego 2019 r., tablicy zawierającej informację o ustanowieniu strefy ochronnej i zakazie wstępu osób nieupoważnionych.

**TEREN OCHRONY BEZPOŚREDNIEJ UJĘCIA WODY PODZIEMNEJ OSOBOM  
NIEUPOWAŻNIONYM WSTĘP WZBRONIONY**

2. Odprowadzenia wód opadowych lub roztopowych w sposób uniemożliwiający przedostawanie się ich do urządzeń służących do poboru wody;
3. Zagospodarowania terenu zielenią;
4. Odprowadzania poza granice terenu ochrony bezpośredniej ścieków z urządzeń sanitarnych przeznaczonych do użytku dla osób zatrudnionych przy obsłudze urządzeń służących do poboru wody;
5. Ograniczenia wyłącznie do niezbędnych potrzeb przebywania osób niezatrudnionych przy obsłudze urządzeń służących do poboru wody.

III. Na terenie strefy ochrony bezpośredniej zakazuje się użytkowania gruntów do celów niezwiązanych z eksploatacją ujęcia wody.”

### **Obszary ochrony zbiorników wód śródlądowych**

W wyznaczonym obszarze aglomeracji Chmielnik nie znajdują się obszary ochrony zbiorników wód śródlądowych.

### **Formy ochrony przyrody, o których mowa w art. 6 ustawy o ochronie przyrody**

*Ostoja Stawiany - Obszar Natura 2000 PLH260033*

DECYZJA KOMISJI z dnia 10 stycznia 2011 r. w sprawie przyjęcia na mocy dyrektywy Rady 92/43/EWG czwartego zaktualizowanego wykazu terenów mających znaczenie dla Wspólnoty



składających się na kontynentalny region biogeograficzny (notyfikowana jako dokument nr C(2010) 9669)(2011/64/UE) Dziennik Urzędowy Unii Europejskiej L 33 str. 146  
Lokalizacja względem aglomeracji Chmielnik – części działek ewidencyjnych 338/2, 340, 341, 343/6 w miejscowości Śladków Duży

*Szaniecki Park Krajobrazowy – otulina - Nr rejestracyjny CRFOP: PL.ZIPOP.1393.PK.110*  
Uchwała Nr XLIX/875/14 Sejmiku Województwa Świętokrzyskiego z dnia 13 listopada 2014 r. w sprawie utworzenia Szanieckiego Parku Krajobrazowego Dz. Urz. Województwa Świętokrzyskiego Dz. Urz. z 2014 r. poz. 3149  
Lokalizacja względem aglomeracji Chmielnik - miejscowość Śladków Duży

*Chmielnicko-Szydłowski Obszar Chronionego Krajobrazu*  
Uchwała Nr XXXV/620/13 Sejmiku Województwa Świętokrzyskiego z dnia 23 września 2013 r. dotycząca wyznaczenia Chmielnicko-Szydłowskiego Obszaru Chronionego Krajobrazu Dz. Urz. Województwa Świętokrzyskiego Dz. Urz. z 2013 r. poz. 3312  
Lokalizacja względem aglomeracji Chmielnik – miejscowości: Śladków Duży, Śladków Mały, Suchowola

*Pomniki przyrody – drzewa gatunku Wierzba biała (Salix alba L.)*  
Uchwała Nr XIII/113/2019 Rady Miejskiej w Chmielniku z dnia 25 września 2019, w sprawie ustanowienia pomnika przyrody - drzewa gatunku Wierzba biała (Salix alba L.) Dz. Urz. Województwa Świętokrzyskiego Dz. Urz. z 2019 r. poz. 3826;  
Lokalizacja względem aglomeracji Chmielnik: działka ewidencyjna nr 1374, Park Miejski im. Marszałka Józefa Piłsudskiego w Chmielniku pomiędzy ul. Żeromskiego i ul. Dygasińskiego

## **Obszar i granice aglomeracji Chmielnik**

Obszar i granice aglomeracji Chmielnik zostały przedstawione na załączniku graficznym stanowiącym Załącznik nr 1 do Uchwały Rady Miejskiej w Chmielniku w sprawie wyznaczenia obszaru i granic aglomeracji Chmielnik. Załącznik graficzny został sporządzony zgodnie z § 4 ust. 1 pkt 2 Rozporządzenia Ministra Gospodarki Morskiej i Żeglugi Śródlądowej z dnia 7 lipca 2018 r. w sprawie sposobu wyznaczania obszaru i granic aglomeracji (Dz.U. z 2018 r. poz. 1586).

Zmiana RLM aglomeracji Chmielnik wpływa nieznacznie na obszar i granice wyznaczonej aglomeracji – dotyczy pojedynczych nieruchomości znajdujących się na obrzeżach aglomeracji, które są albo nie są skanalizowane. Zmiana RLM aglomeracji Chmielnik w stosunku do dotychczasowego aktu prawa miejscowego tj. Rozporządzenia Wojewody Świętokrzyskiego nr 12/2007 z dnia 23 lipca 2007 r. (Dziennik Urzędowy Województwa Świętokrzyskiego nr 136 poz.1970), wynika ze zmniejszenia liczebności ludności mieszkańców miejscowości objętych aglomeracją oraz zmniejszeniem ładunku zanieczyszczeń doprowadzanych przez przemysł.

*Przewodnicząca Rady Miejskiej  
w Chmielniku  
/-/ Anita Jabłońska*