

UCHWAŁA Nr X/91/2019
Rady Miejskiej w Chmielniku
z dnia 28 czerwca 2019 roku

**w sprawie wyrażenia zgody na zwrot przez Gminę Chmielnik nieruchomości
do Zasobu Własności Rolnej Skarbu Państwa.**

Na podstawie art. 18 ust. 2 pkt 9 lit. „a” ustawy z dnia 8 marca 1990 roku o samorządzie gminnym (tekst jednolity Dz. U. z 2019 poz. 506) Rada Miejska w Chmielniku uchwała co następuje:

§ 1.

Wyraża się zgodę na zwrot przez Gminę Chmielnik do Zasobu Własności Rolnej Skarbu Państwa zabudowanej nieruchomości gruntowej położonej w obrębie Piotrkowice oznaczonej w ewidencji gruntów jako działki nr 395/1 i 395/2 o łącznej powierzchni 0,7100 ha.

§ 2.

Wykonanie uchwały powierza się Burmistrzowi Miasta i Gminy Chmielnik.

§ 3.

Uchwała wchodzi w życie z dniem podjęcia.

PRZEWODNICZĄCA
Rady Miejskiej w Chmielniku

Anita Jabłońska



UZASADNIENIE

Umową notarialną Rep. A Nr 4802/2007 z dnia 4 września 2007 roku Agencja Nieruchomości Rolnych Oddział Terenowy w Rzeszowie przekazała nieodpłatnie na rzecz Gminy Chmielnik zabudowaną nieruchomość gruntową położoną w obrębie Piotrkowice oznaczona w ewidencji gruntów jako działki nr 395/1 i 395/2 o łącznej powierzchni 0,7100 ha z przeznaczeniem pod budowę świetlicy wiejskiej.

Wykorzystanie nieruchomości na powyższy cel miało być dokonane w ciągu dziesięciu lat od dnia zawarcia aktu notarialnego, jednakże inwestycja ta nie została zrealizowana ze względu na brak środków finansowych w budżecie Gminy.

Oddział Terenowy w Kielcach Krajowego Ośrodka Wsparcia Rolnictwa, który wszedł w prawa zniesionej Agencji Nieruchomości Rolnych wystąpił do Gminy Chmielnik z żądaniem zwrotu aktualnej wartości pieniężnej przedmiotowej nieruchomości ustalonej przez rzeczoznawcę majątkowego na kwotę 122.740, 00 złotych.

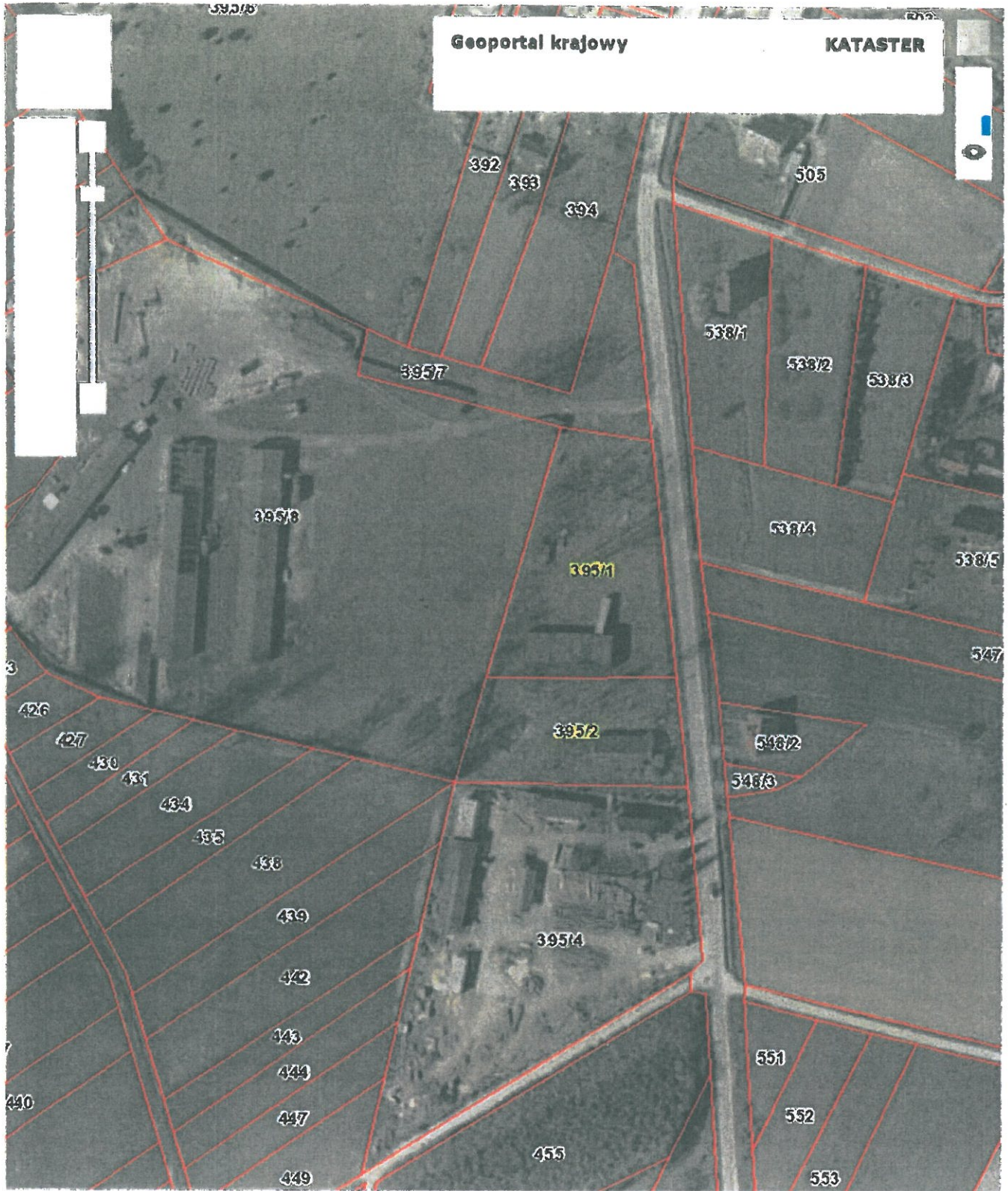
Na podstawie art. 24 ust. 5aa ustawy o gospodarowaniu nieruchomościami rolnymi Skarbu Państwa, Krajowy Ośrodek może odstąpić od żądania powyższej należności w przypadku zwrotu do Zasobu Własności Rolnej Skarbu Państwa nieruchomości będącej przedmiotem nieodpłatnego przekazania.

Biorąc powyższe pod uwagę celowe jest podjęcie proponowanej uchwały.

PRZEWODNICZĄCA
Rady Miejskiej w Chmielniku

Anita Jabłońska





OBREB: PIOTRKOWICE
dz. nr 395/1
395/2

RADA MIEJSKA
w CHMIELNIKU
Plac Kościuszki 7
26-020 Chmielnik