

**UCHWAŁA Nr VI/57/2019**  
**RADY MIEJSKIEJ W CHMIELNIKU**  
**z dnia 25 marca 2019 roku**

**w sprawie nadania nazwy drodze wewnętrznej położonej w miejscowości Piotrkowice.**

Na podstawie art. 18 ust. 2 pkt 13 ustawy z dnia 8 marca 1990 roku o samorządzie gminnym (t.j. Dz. U. z roku 2019 poz. 506), oraz art. 8 ust 1 i 1a ustawy z dnia 21 marca 1985 roku o drogach publicznych (tekst jednolity: Dz.U. z roku 2018 poz. 2068) Rada Miejska w Chmielniku uchwala co następuje:

**§ 1.**

1. Drodze wewnętrznej stanowiącej własność Gminy Chmielnik, położonej w miejscowości Piotrkowice, zlokalizowanej na działce oznaczonej w ewidencji gruntów numerem 395/7 nadaje się nazwę *ulica Franciszki Krasińskiej*.
2. Przebieg drogi wewnętrznej zaznaczono na załączniku Nr 1 do niniejszej uchwały.

**§ 2.**

Wykonanie uchwały powierza się Burmistrzowi Miasta i Gminy Chmielnik.

**§ 3.**

Uchwała wchodzi w życie po upływie 14 dni od daty jej ogłoszenia w Dzienniku Urzędowym Województwa Świętokrzyskiego.

**PRZEWODNICZĄCA**  
Rady Miejskiej w Chmielniku

*Anita Jabłońska*

## UZASADNIENIE

Zgodnie z art. 18 ust. 2 pkt. 13 ustawy z dnia 8 marca 1990 roku o samorządzie gminnym do wyłącznej kompetencji gminy należy podejmowanie uchwał w sprawach herbu gminy, nazwy ulic i placów będących drogami publicznymi lub nazw dróg wewnętrznych w rozumieniu ustawy z dnia 21 marca 1985 roku o drogach publicznych.

Prawo własności działki oznaczonej numerem 395/7 położonej w obrębie wsi Piotrkowice zgodnie z zapisami księgi wieczystej KI1B/00046776/1 należy do Gminy Chmielnik.

Uchwałą Nr XXX/261/2017 Rady Miejskiej w Chmielniku z dnia 27 lutego 2017 roku określone zostały zasady stosowane przy nadawaniu nazw osiedlom, ulicom, placom, drogom wewnętrznym, skwerom i innym obiektom publicznym znajdującym się w obrębie Miasta i Gminy Chmielnik. (Dz. Urz. Woj. Św. z dn. 13.03.2017 r. poz. 954). Zgodnie z przepisami zawartymi w cytowanej wyżej uchwale Rady Miejskiej w Chmielniku wszczęcie procedury nadania nazwy odbywa się na wniosek zainteresowanych lub z inicjatywy Burmistrza Miasta i Gminy Chmielnik. Nadanie nazwy przedmiotowej drodze wewnętrznej następuje na wniosek Burmistrza Miasta i Gminy Chmielnik.

Art. 8 ust. 1 ustawy z dnia 21 marca 1985 roku o drogach publicznych (tekst jednolity Dz.U. z roku 2018 poz. 2068) stanowi, że drogami wewnętrznymi są: drogi, drogi rowerowe, parkingi oraz place przeznaczone do ruchu pojazdów, niezaliczone do żadnej kategorii dróg publicznych i niezlokalizowane w pasie drogowym tych dróg, natomiast ust. 1a mówi iż podjęcie przez radę gminy uchwały w sprawie nadania nazwy drodze wewnętrznej wymaga uzyskania pisemnej zgody właścicieli terenów, na których jest ona zlokalizowana.

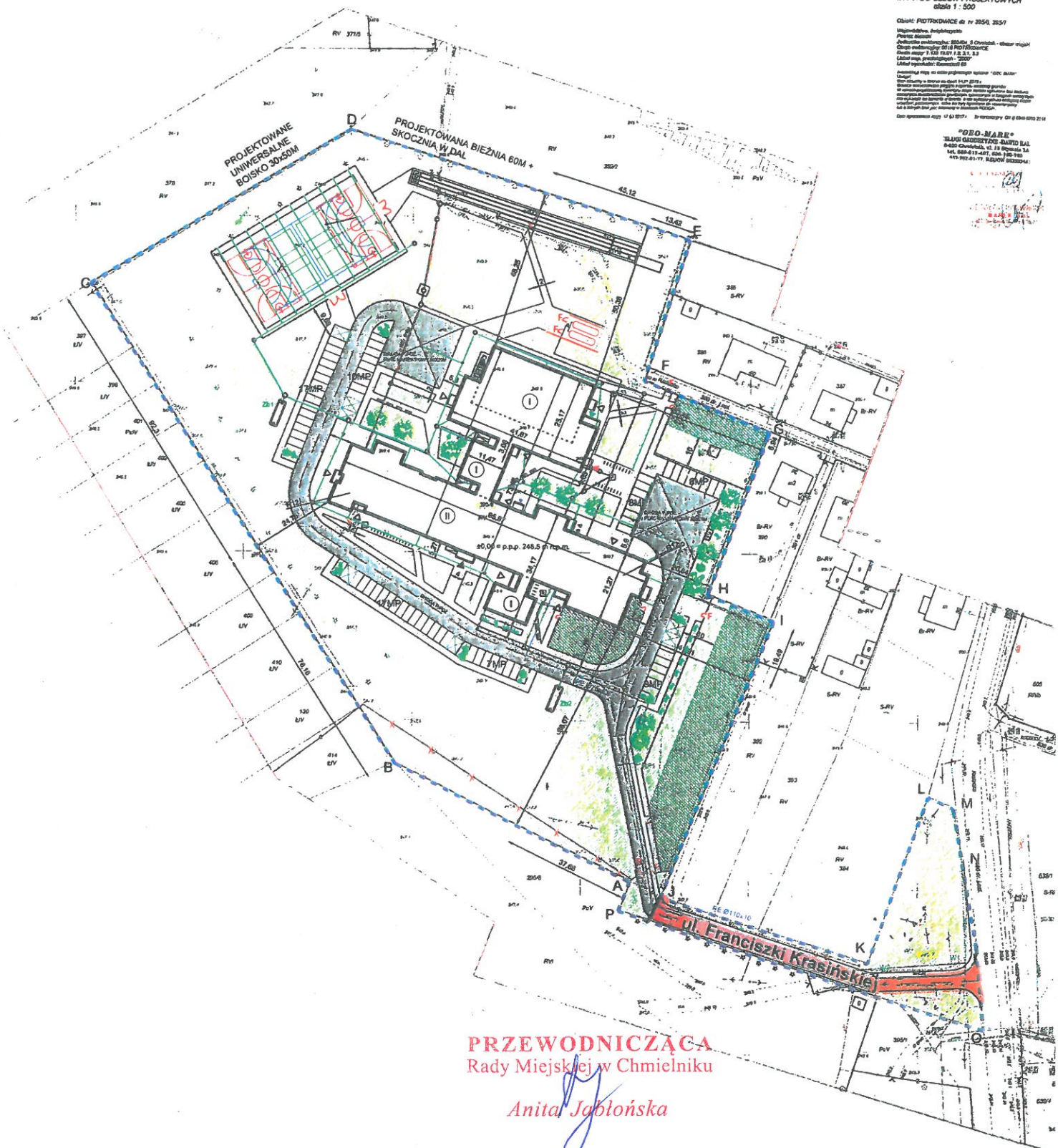
Przedmiotowa uchwała dotyczy nadania nazwy nieruchomości przeznaczonej na drogę wewnętrzną realizowaną zgodnie z decyzją o ustaleniu lokalizacji celu publicznego Nr 13/2017 z dnia 11.10.2017 roku wydana przez Burmistrza Miasta i Gminy Chmielnik oraz pozwoleniem na budowę – decyzją Starosty Kieleckiego Nr 2348/2017 z dnia 22.12.2017 r. znak: B-I.6740.12.60.2017.

**PRZEWODNICZĄCA**  
Rady Miejskiej w Chmielniku

*Anita Jabłońska*

Województwo świętokrzyskie,  
powiat kielecki,  
gmina Chmielnik,  
obręb Piotrkowice,  
działka 395/7.

Załącznik Nr 1 do Uchwały Nr VI/57/2019  
z dnia 25 marca 2019 roku Rady Miejskiej  
w Chmielniku w sprawie nadania nazwy  
drodze wewnętrznej położonej w miejscowości  
Piotrkowice



MAPA DO CEŁÓW PROJEKTOWYCH  
skala 1:500

Gmina PIOTRKOWICE nr 395/7, 395/7  
Województwo świętokrzyskie  
Powiat kielecki  
Miejscowość PIOTRKOWICE  
Działka nr 395/7, 395/7, 395/7  
Lubuska, projektowa - 2020  
Lubuska, projektowa - 2020  
Projektant: ...  
Data opracowania: 03.03.2019

"GEO-MARE"  
BIURO GOSPODARSTWA I PLANOWANIA  
ul. ...  
tel. ...  
ul. ...