

**Uchwała Nr XLII/389/2014**  
**Rady Miejskiej w Chmielniku**  
**z dnia 30 września 2014 roku**

w sprawie zamiany gruntów pomiędzy Gminą Chmielnik, a W..... W.....

Na podstawie art. 18 ust. 2 pkt. 9 lit. „a” ustawy z dnia 8 marca 1990 roku o samorządzie gminnym (tekst jednolity Dz. U. z 2013 roku poz. 594 z późn. zm.) oraz art. 15 ust. 1 ustawy z dnia 21 sierpnia 1997 roku o gospodarce nieruchomościami (tekst jednolity Dz. U. Nr 102 poz. 651 z 2010 r. z późn. zm.), Rada Miejska w Chmielniku uchwała co następuje:

**§ 1.**

Wyraża się zgodę na zamianę gruntów pomiędzy Gminą Chmielnik, a Panem W..... W..... w ten sposób, że:

Pan W..... W..... otrzymuje na własność działki komunalne oznaczone nr 173/15, 172/16, 173/16, 172/17 o łącznej pow. 0,1643 ha położone w obrębie Przededworze oraz nr 1146/5 o pow. 0,0095 ha położoną w Chmielniku, a Gmina Chmielnik otrzymuje na własność działkę nr 581/3 o pow. 0,6297 ha położoną w Chmielniku.

Z tytułu różnicy w wartości zamienianych działek Pan W..... W..... zapłaci na rzecz Gminy Chmielnik kwotę ustaloną na podstawie operatów szacunkowych wykonanych przez rzeczoznawcę majątkowego.

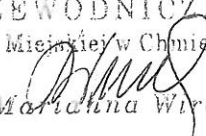
**§ 2.**

Wykonanie uchwały powierza się Burmistrzowi Miasta i Gminy Chmielnik.

**§ 3.**

Uchwała wchodzi w życie z dniem powzięcia.

PRZEWODNICZĄCA  
Rady Miejskiej w Chmielniku

  
Marianna Wira

## UZASADNIENIE

Pan W. W. złożył ofertę zamiany gruntów z Gminą Chmielnik.

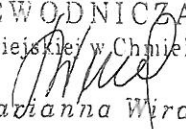
W zamian za nieruchomości komunalne o łącznej powierzchni 0,1738 ha położone w Przededworzu i Chmielniku przeniesie on na rzecz Gminy Chmielnik prawo własności do nieruchomości o nr 581/3 o pow. 0,6297 ha położoną w Chmielniku.

Pan W. W. zapłaci na rzecz Gminy Chmielnik kwotę ustaloną na podstawie operatów szacunkowych wykonanych przez rzeczoznawcę majątkowego, będącą różnicą w wartości zamienianych nieruchomości.

Nabyta w drodze zamiany działka nr 581/3 zostanie przeznaczona w przyszłości pod powiększenie terenu targowiska miejskiego przy ul. Szydłowskiej.

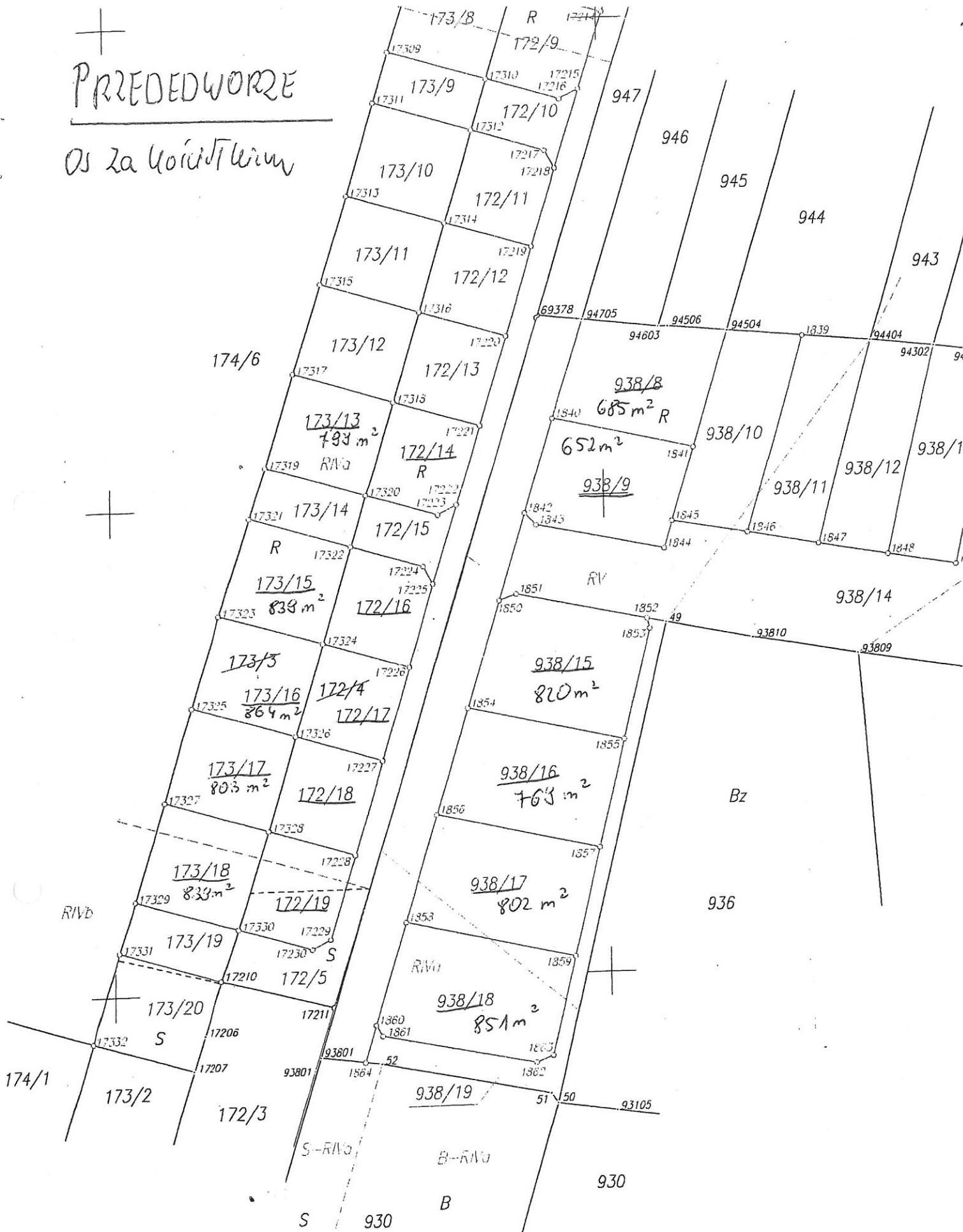
Biorąc powyższe pod uwagę celowe jest podjęcie proponowanej uchwały.

PRZEWODNICZĄCA  
Rady Miejskiej w Chmielniku

  
Marianna Wira

PRZEDWORZE

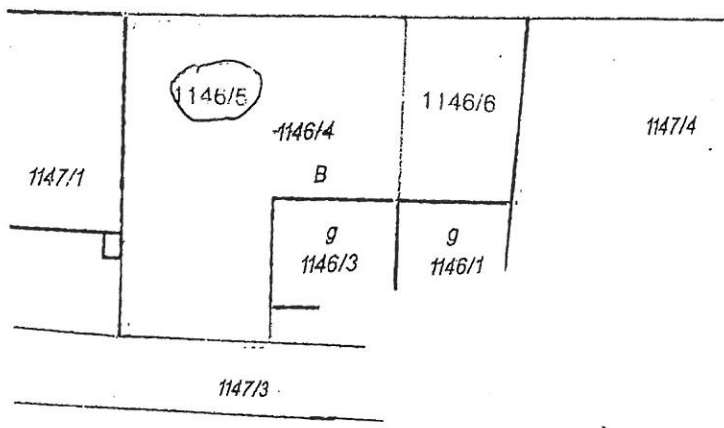
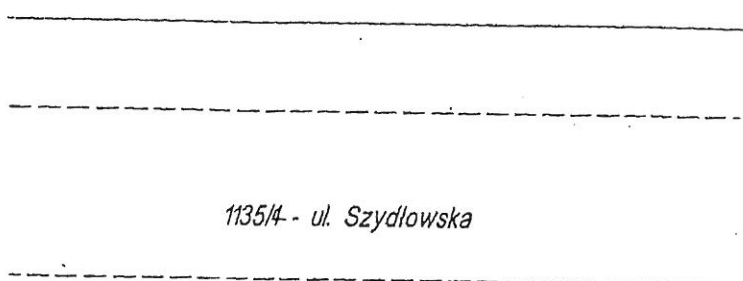
Os. Za Kościelną



RADA MIEJSKA  
w CHMIELNIKU  
Plac Kościuszki 7  
26-020 Chmielnik

Chmielnik  
dz. nr 1146/5  
0,0095ha

jedn. rej.
956



Niniejszy projekt podziału zatwierdzono decyzją  
Burmistrza Miasta i Gminy Chmielnik  
z dnia 24.06.2013!  
znak: BOŚ.6831.1.5.2013  
Chmielnik, dn. 27.06.2013!

ŚWIĘTOKRZYSKIE  
BURMISTRZ GMINY  
[Signature]



**RADA MIEJSKA**  
w **CHMIELNIKU**  
Plac Kościuszki 7  
26-020 Chmielnik

7.137.18.10.1.1

**MAPA SYTUACYJNA 1:250**  
**Z PROJEKTEM PODZIAŁU NIERUCHOMOŚCI**

Granice  
z ewi

województwo: **świętokrzyskie**  
miasto: **Chmielnik**  
bręb: **01, ark.22**  
lica: **Szydłowska**  
nieruchomość **nr 1146/4**

Opracowana na podstawie operatu ewidencji gruntów  
miasta Chmielnik, dokumentacji Ew - Mapa, operatu  
technicznego nr 2721/12/2002, 2721-97/2007, 2721-32/2008  
i pomiaru uzupełniającego w 2013 roku oraz postanowienia  
Burmistrza Miasta i Gminy Chmielnik nr BOŚ.6831.3.2013  
z dnia 14.05.2013 roku