

UCHWAŁA Nr IX/61/2015
Rady Miejskiej w Chmielniku
z dnia 11 czerwca 2015 roku

w sprawie zmiany Uchwały Nr XXXVII/281/2013 Rady Miejskiej w Chmielniku z dnia 11 lipca 2013 r. w sprawie przystąpienia do sporządzenia zmiany Nr 1 miejscowego planu zagospodarowania przestrzennego terenu górniczego "Borków I" na obszarze gminy Pińczów, Chmielnik i Kije, w zakresie dotyczącym gminy Chmielnik.

Na podstawie art. 18 ust. 2 pkt 5 ustawy z dnia 8 marca 1990 r. o samorządzie gminnym (t.j. Dz. U. z 2013r., poz. 594 ze zm.), art. 14 ust. 1 i 2 w związku z art. 27 ustawy z dnia 27 marca 2003 r. o planowaniu i zagospodarowaniu przestrzennym (t.j. Dz. U. z 2015 r., poz. 199), Rada Miejska uchwała co następuje:

§ 1.

1. W Uchwale XXXVII/281/2013 Rady Miejskiej w Chmielniku z dnia 11 lipca 2013 r. w sprawie przystąpienia do sporządzenia zmiany Nr 1 miejscowego planu zagospodarowania przestrzennego terenu górniczego "Borków I" na obszarze gminy Pińczów, Chmielnik i Kije, w zakresie dotyczącym gminy Chmielnik wprowadza się następującą zmianę:

- 1) Paragraf 1 ust. 1 otrzymuje brzmienie: "Przystępuje się do sporządzenia zmiany Nr 1 miejscowego planu zagospodarowania przestrzennego terenu górniczego "Borków I" na obszarze gminy Pińczów, Chmielnik i Kije, w zakresie dotyczącym gminy Chmielnik dla części oznaczonej symbolami A i B",
- 2) Dopuszcza się odrębne opracowywanie i uchwalanie zmiany planu dla części A i B.

2. Załącznik graficzny określający granice opracowania zmiany planu dla części A i B stanowi integralną część niniejszej uchwały i zastępuje załącznik do Uchwały XXXVII/281/2013 Rady Miejskiej w Chmielniku z dnia 11 lipca 2013 r. w sprawie przystąpienia do sporządzenia zmiany Nr 1 miejscowego planu zagospodarowania przestrzennego terenu górniczego "Borków I" na obszarze gminy Pińczów, Chmielnik i Kije, w zakresie dotyczącym gminy Chmielnik.

§ 2.

Wykonanie uchwały powierza się Burmistrzowi Miasta i Gminy Chmielnik.

§ 3.

Uchwała wchodzi w życie z dniem podjęcia.

PRZEWODNICZĄCY
Rady Miejskiej w Chmielniku

Sławomir Wójcik

Uzasadnienie
do Uchwały Nr IX/61/2015
Rady Miejskiej w Chmielniku
z dnia 11 czerwca 2015r.

Z wnioskiem o zmianę miejscowego planu zagospodarowania przestrzennego terenu górniczego "Borków 1" na obszarze gminy Pińczów, Chmielnik i Kije, w zakresie dotyczącym gminy Chmielnik wystąpił do Burmistrza Miasta i Gminy Chmielnik Przedsiębiorca prowadzący eksploatację złoża gipsów mioceńskich "Borków-Chwałowice" wskazując jednocześnie granice opracowania zmiany planu związane z pilnym przygotowaniem terenu do dalszej eksploatacji złoża.

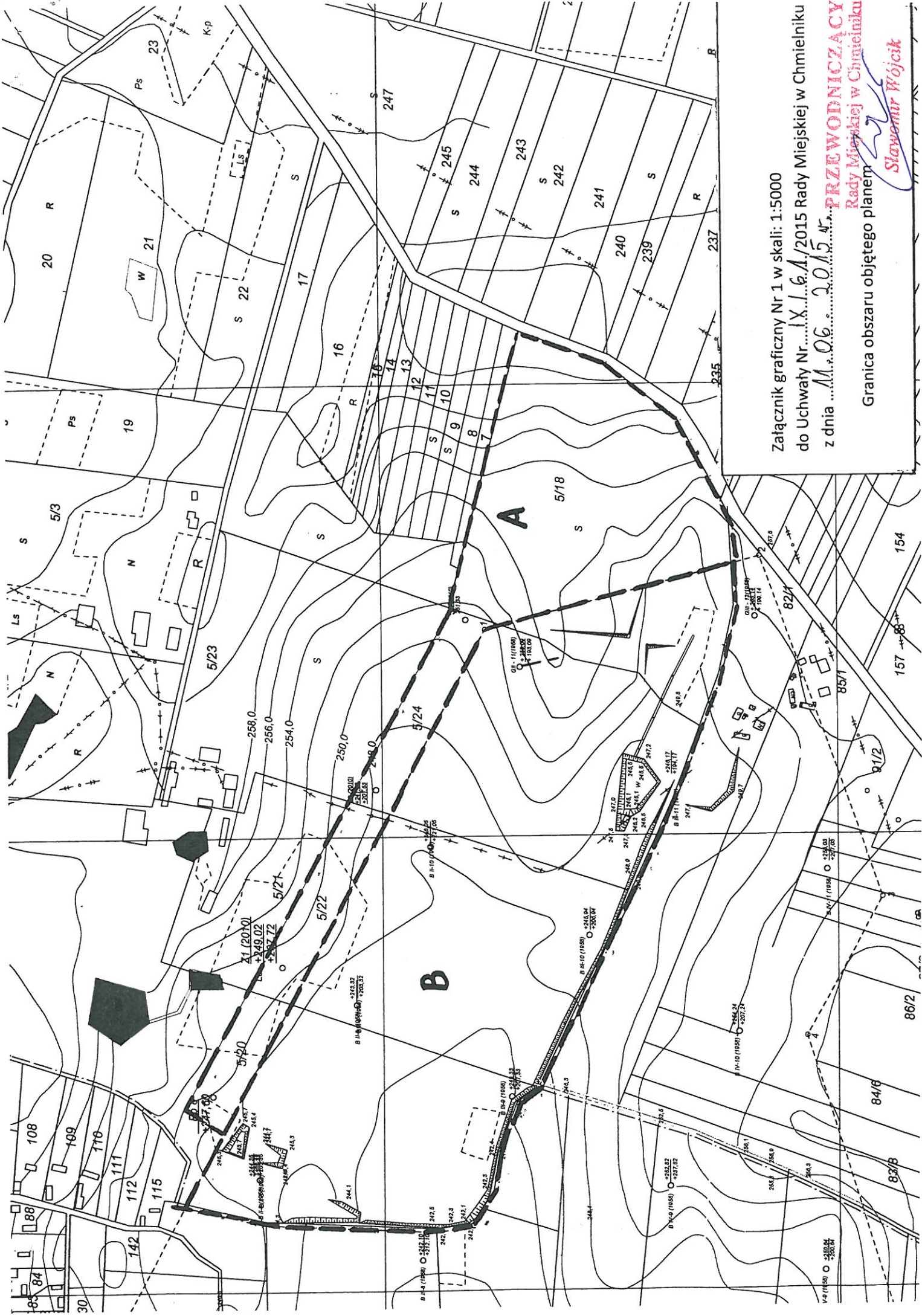
Uchwałą Nr XXXII/281/2013 z dnia 11 lipca 2013 r. Rada Miejska w Chmielnik przystąpiła do sporządzenia zmiany Nr 1 miejscowego planu zagospodarowania przestrzennego terenu górniczego "Borków 1" na obszarze gminy Pińczów, Chmielnik i Kije, w zakresie dotyczącym gminy Chmielnik wskazując jednocześnie granice opracowania zmiany planu. W uchwale tej Rada Miejska w Chmielniku wyznaczyła granice opracowania zmiany planu większe niż wskazał przedsiębiorca we wniosku o jego zmianę.

W związku z tym, że zmniejszenie granic opracowania zmiany planu spowoduje znaczne wydłużenie terminu opracowania zmiany planu na skutek przeprowadzenia dodatkowych szczegółowych analiz wynikających z ochrony środowiska i przyrody w kontekście prowadzonej eksploatacji złoża, należy podjąć działania, które spowodują szybsze zakończenie procedury planistycznej dla terenu wnioskowanego o zmianę planu. W tym celu podejmuje się niniejszą uchwałą, która podzieli zmianę planu na dwa obszary: "A" i "B", z których w pierwszej kolejności zakończona będzie procedura planistyczna dla obszaru "A" a w dalszej kolejności dla obszaru "B".

Uchwała jest zgodna z przepisami i nie stoi w kolizji z interesem publicznym.

PRZEWODNICZĄCY
Rady Miejskiej w Chmielniku

Sławomir Wójcik



Załącznik graficzny Nr 1 w skali: 1:5000
do Uchwały Nr ...X...L...A.../2015 Rady Miejskiej w Chmielniku
z dnia ...M...06...2015 r...**PRZEWODNICZĄCY**
Rady Miejskiej w Chmielniku
Granica obszaru objętego planem

Stawomir Wójcik