

**Uchwała Nr XXVII/237/2013
Rady Miejskiej w Chmielniku
z dnia 27 lutego 2013 roku**

w sprawie: przystąpienia do sporządzenia zmiany Nr 1 miejscowego planu zagospodarowania przestrzennego sołectwa Śladków Mały i w części sołectwa Śladków Duży, gm. Chmielnik.

Na podstawie art. 18 ust. 2 pkt 15 ustawy z dnia 8 marca 1990 roku o samorządzie gminnym (tekst jednolity Dz. U. z 2001 roku, Nr 142, poz. 1591 z późn. zm.) oraz art. 14 ust. 1 i 2 w związku z art. 27 ustawy z dnia 27 marca 2003 roku o planowaniu i zagospodarowaniu przestrzennym (jednolity tekst Dz. U. z 2012 r., poz. 647 z późn. zm.) uchwała się, co następuje:

§ 1.

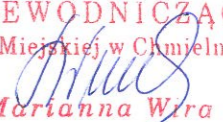
1. Przystępuje się do sporządzenia zmiany nr 1 miejscowego planu zagospodarowania przestrzennego sołectwa **Śladków Mały** oraz w **części Śladków Duży** na obszarze miasta i gminy Chmielnik, w granicach określonych w załączniku graficznym Nr 1 do niniejszej uchwały, zwanego dalej „planem miejscowym”.
2. Ustaleniami zmiany nr 1 miejscowego planu zagospodarowania przestrzennego, wymienionego wyżej, jest przeznaczenie terenów zgodnie z ustaleniami, o których mowa w art. 15 powołanej ustawy o planowaniu i zagospodarowaniu przestrzennym, odpowiednio dla przedmiotu tego planu i obszaru objętego jego granicami.

§ 2.

Wykonanie uchwały powierza się Burmistrzowi Miasta i Gminy Chmielnik.

§ 3.

Uchwała wchodzi w życie z dniem podjęcia.

PRZEWODNICZĄCA
Rady Miejskiej w Chmielniku

Marianna Wira

Uzasadnienie

do Uchwały Nr XXVII/237/2013 Rady Miejskiej w Chmielniku z dnia 27 lutego 2013 roku *w sprawie przystąpienia do sporządzenia zmiany Nr 1 miejscowego planu zagospodarowania przestrzennego sołectwa Śladków Mały i w części sołectwa Śladków Duży, gm. Chmielnik.*

Uchwałę w sprawie przystąpienia do sporządzania zmiany Nr 1 *miejscowego planu zagospodarowania przestrzennego sołectwa Śladków Mały i w części sołectwa Śladków Duży, gm. Chmielnik* zatwierdzonego Uchwałą Nr XXXIV/321/2010 Rady Miejskiej w Chmielniku z dnia 28 stycznia 2010 r. (Dz. Urz. Województwa Świętokrzyskiego Nr 99 poz. 730 z dnia 19.03.2010 r.) podjęto w trybie ustawy z dnia 27 marca 2003 r. o planowaniu i zagospodarowaniu przestrzennym (Dz. U. Nr 80, poz. 717 ze zmianami).

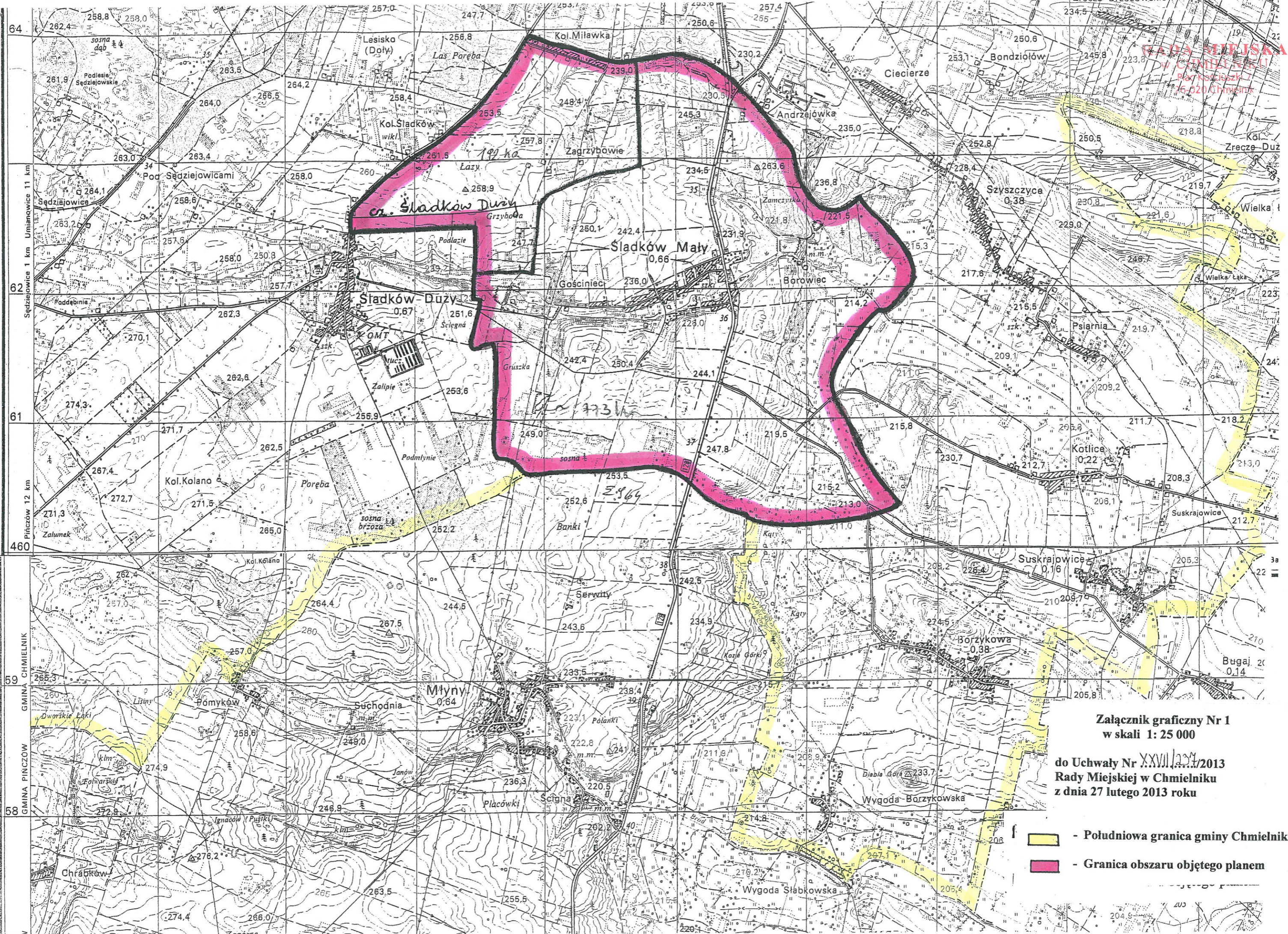
Stosownie do art. 14 ust.5 ustawy z dnia 27 marca 2003 roku o planowaniu i zagospodarowaniu przestrzennym (Dz. U. Nr 80 poz. 717 z późn. zm.) dokonano analizy dotyczącej zasadności przystąpienia do sporządzenia zmiany Nr 1 *miejscowego planu zagospodarowania przestrzennego sołectwa Śladków Mały i w części sołectwa Śladków Duży, gm. Chmielnik* oraz dokonano analizy stopnia zgodności przewidywanych rozwiązań z ustaleniami obowiązującego studium uwarunkowań i kierunków zagospodarowania przestrzennego gminy Chmielnik, uchwalonego Uchwałą Nr III/24/2002 Rady Miejskiej w Chmielniku z dnia 28 grudnia 2002 r., wraz ze zmianą: Nr 1 uchwaloną Uchwałą Nr XXIX/362/06 Rady Miejskiej w Chmielniku z dnia 15 września 2006 roku, Nr 2 uchwaloną Uchwałą Nr XXVIII/277/09 Rady Miejskiej w Chmielniku z dnia 30 lipca 2009 r. oraz Uchwałą Nr XXIX/284/09 Rady Miejskiej w Chmielniku z dnia 18 września 2009 r., Nr 3 uchwaloną Uchwałą Nr XXXIV/318/2010 Rady Miejskiej w Chmielniku z dnia 28 stycznia 2010 r., przygotowany został zakres materiałów geodezyjnych oraz ustalony został niezbędny zakres prac planistycznych. Ponadto, dokonano również analizy obszaru objętego planem stosownie do art.14 ust 3 ustawy j.w.

W wyniku powyższego ustalono, że obszar przeznaczony do opracowania zmiany *miejscowego planu zagospodarowania przestrzennego sołectwa Śladków Mały i w części sołectwa Śladków Duży, gm. Chmielnik* obejmuje, obręb ewidencyjny całego sołectwa Śladków Mały i w części, bezpośrednio przyległy od strony zachodniej, obręb ewidencyjny sołectwa Śladków Duży. Konieczność sporządzenia zmiany przedmiotowego miejscowego planu jest, w całości konsekwencją zgłoszonych przez osoby fizyczne wniosków o dokonanie takich zmian. Wnioski te dotyczyły przede wszystkim, likwidacji odcinka zaprojektowanej gminnej drogi klasy dojazdowej oznaczonej na rysunku planu symbolem KD-D1, doprowadzenie dokonanych zmian w planie do zgodności ze stanem faktycznym użytkowania oraz dokonania w obszarze planu zmian w układzie komunikacyjnym obejmującym drogi .

Po dokonaniu badania stopnia zgodności przewidywanych rozwiązań zmiany planu, ze Studium uwarunkowań i kierunków zagospodarowania przestrzennego miasta i gminy Chmielnik, uznano, że są one zgodne z powyższym Studium.



Biorąc powyższe pod uwagę nie ma przeszkód formalnych i prawnych do podjęcia takiej uchwały.

PRZEWODNICZĄCA
Rady Miejskiej w Chmielniku
Marianna Wira



Załącznik graficzny Nr 1
w skali 1: 25 000

do Uchwały Nr XXVII/2013
Rady Miejskiej w Chmielniku
z dnia 27 lutego 2013 roku

-  - Południowa granica gminy Chmielnik
-  - Granica obszaru objętego planem