

UCHWAŁA NR XX / 158 / 2012
RADY MIEJSKIEJ W CHMIELNIKU
z dnia 29 czerwca 2012 roku

w sprawie: zaliczenie dróg do kategorii dróg gminnych – w miejscowościach Sędziejowice i Chmielnik

Na podstawie art. 18 ust. 2 pkt 15 i art. 40 ust. 1 ustawy z dnia 8 marca 1990 r. o samorządzie gminnym (tekst jednolity z 2001 r Dz. U. Nr 142, poz. 1591 z późniejszymi zmianami) oraz art. 7 ust. 1 i 2 ust ustawy z dnia 21 marca 1985 r. o drogach publicznych (t. j. Dz. U. z 2007 r. nr 19 poz. 1 15 ze zmianami) oraz po zasięgnięciu opinii Zarządu Powiatu Kieleckiego Rada Miejska uchwała się co następuje:

§1.

Zalicza się do kategorii dróg gminnych następujące odcinki dróg:

1. Sędziejowice Zakościele – Sędziejowice stacja kolejki wąskotorowej.
2. Sędziejowice cmentarz – Sędziejowice Zakościele.
3. Sędziejowice Zakościele – Kolonia Sędziejowice.
4. Chmielnik – ulica Graniczna.

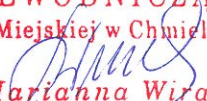
Przebieg ww. dróg przedstawia załącznik graficzny nr 1 i 2 do niniejszej uchwały.

§2.

Sprawowanie zarządu przedmiotowymi drogami z mocy ustawy o drogach publicznych powierza się Burmistrzowi Miasta Gminy Chmielnik.

§3.

Uchwała wchodzi w życie po upływie 14 dni od ogłoszenia w Dzienniku Urzędowym Województwa Świętokrzyskiego.

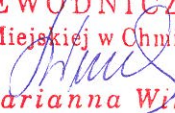
PRZEWODNICZĄCA
Rady Miejskiej w Chmielniku

Marianna Wira

Uzasadnienie

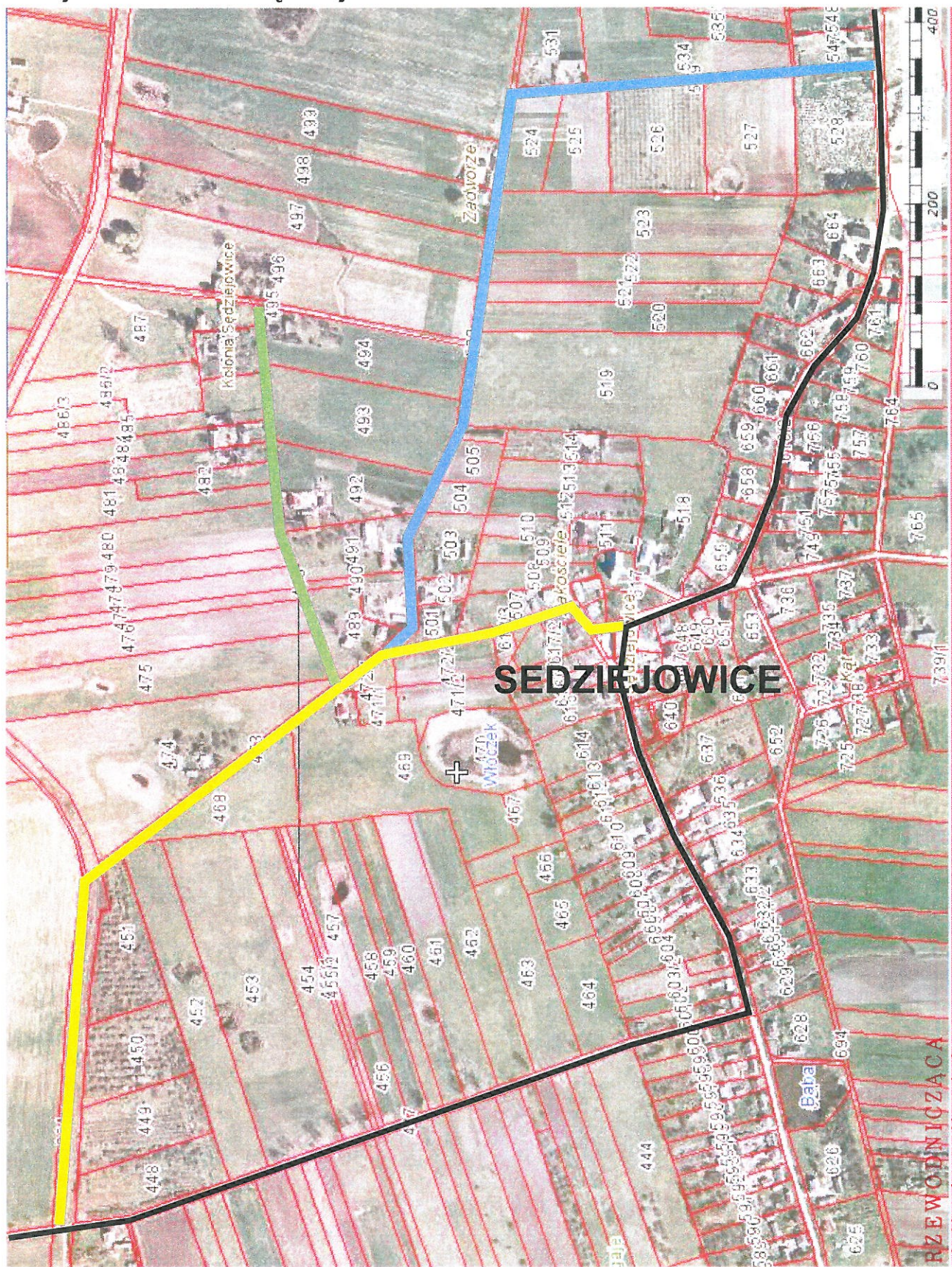
Drogi gminne mają znaczenie lokalne i stanowią uzupełnienie sieci drogowej dla dróg krajowych, wojewódzkich i powiatowych służąc potrzebom mieszkańców gminy. Z mocy ustawy „o drogach publicznych” Dz. U. Nr 71 poz. 838 z 2000 r. z późn. zm.) w celu właściwego sprawowania administracji drogami konieczne jest zaliczenie do kategorii dróg gminnych, najbardziej znaczących dla transportu dróg lokalnych i dojazdowych.

W związku z nasilającym się ruchem na przedmiotowym odcinku oraz wnioskami mieszkańców postanowiono zaliczyć przedmiotowe odcinki do dróg publicznych-gminnych.

PRZEWODNICZĄCA
Rady Miejskiej w Chmielniku


Marianna Wira

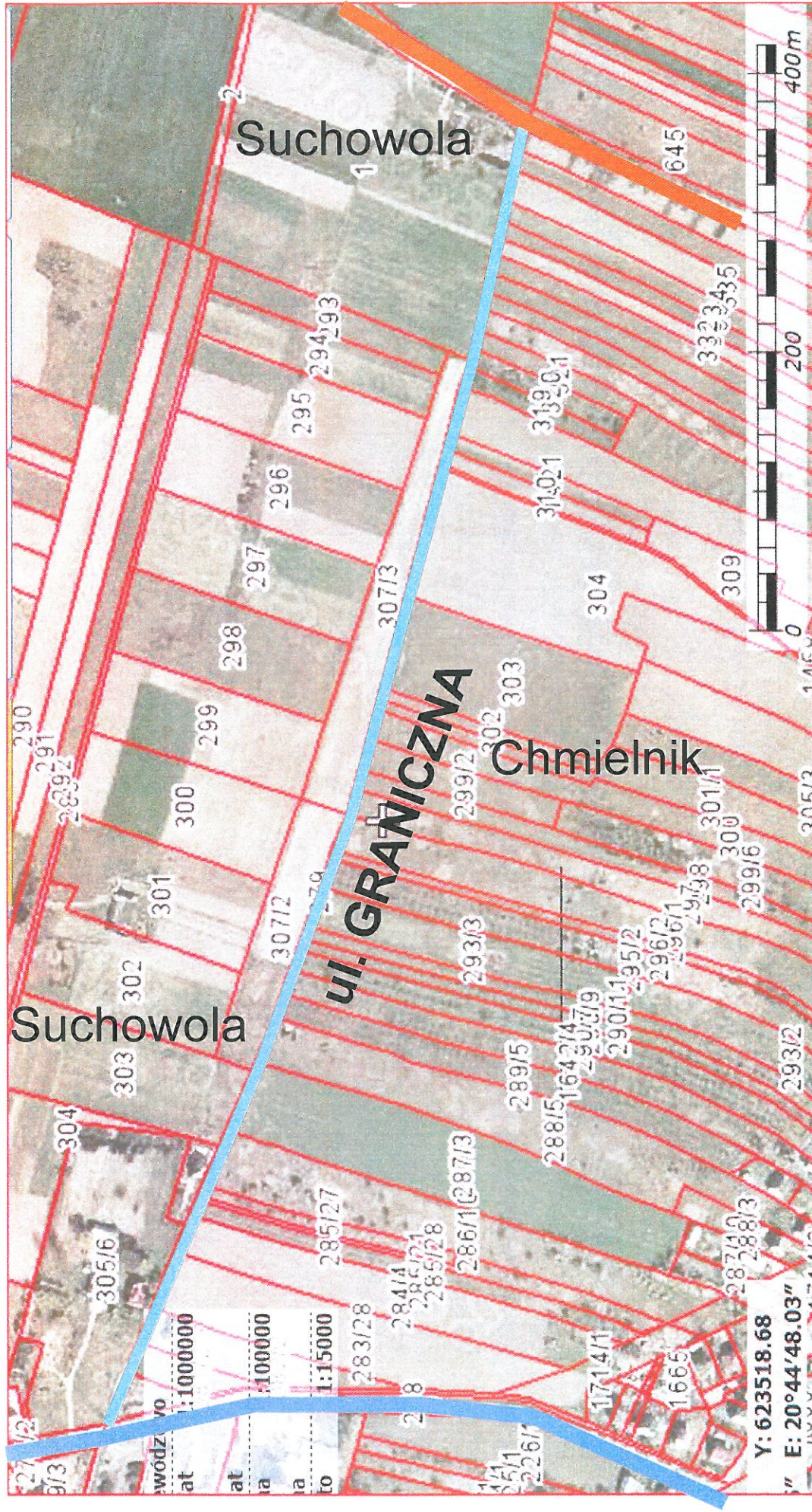
Załącznik nr 1 do uchwały Nr XX/158/2012 Rady Miejskiej w Chmielniku z dnia 29 czerwca 2012 r. w sprawie zaliczenia dróg do kategorii dróg gminnych w miejscowościach Sędziejowice i Chmielnik



PRZEWODNICZĄCA
Rady Miejskiej w Chmielniku
Marianna Wira

- Sędziejowice Zakościele - Stacja kolejki wąskotorowej
- Sędziejowice od Cmentarza - Zakościele
- Sędziejowice od Zakościele - Kolonia Sędziejowice
- droga powiatowa nr 0009T Gołuchów - Śladków Duży

Załącznik nr 2 do uchwały Nr XX/158/2012 Rady Miejskiej w Chmielniku z dnia 29 czerwca 2012 r. w sprawie zaliczenia dróg do kategorii dróg gminnych w miejscowościach Sędziejowice i Chmielnik



Ulica "Graniczna" o przebiegu od drogi powiatowej nr 0355T Suków-Chmielnik do drogi powiatowej nr 0022T Chmielnik -Życiny

droga powiatowa nr 0355T Suków-Chmielnik

droga powiatowa nr 0022T Chmielnik -Życiny

PRZEWODNICZĄCA
Rady Miejskiej w Chmielniku

Marianna Wira
Marianna Wira