

Uchwała Nr XVIII/141/2012
Rady Miejskiej w Chmielniku
z dnia 10 maja 2012 roku

w sprawie: przeznaczenia do sprzedaży w formie przetargu ustnego nieograniczonego nieruchomości stanowiących własność Gminy Chmielnik położonych na terenie gminy Chmielnik.

Na podstawie art. 18 ust. 2, pkt. 9 lit. „a” ustawy z dnia 8 marca 1990 roku o samorządzie gminnym (tekst jednolity Dz. U. Nr 142, poz.1591 z 2001 roku z późniejszymi zmianami) oraz art. 13 ust.1, art. 37 ust. 1 i art. 40 ust. 1 pkt. 1 ustawy z dnia 21 sierpnia 1997 roku o gospodarce nieruchomościami (tekst jednolity Dz. U. Nr 261 poz. 2603 z 2004r.), Rada Miejska w Chmielniku uchwała co następuje:

§ 1.

Przeznacza się do sprzedaży w formie przetargu ustnego nieograniczonego nieruchomości stanowiące własność Gminy Chmielnik oznaczone nr działek:

Chmielnik – nr 567/26 o pow. 0,0843 ha

Chmielnik – nr 567/27 o pow. 0,0412 ha

Suchowola – nr 409 o pow. 0,2500 ha

Sędziejowice – nr 225 o pow. 4,1800ha.

§ 2.

Wykonanie uchwały powierza się Burmistrzowi Miasta i Gminy Chmielnik.

§ 3.

Uchwała podlega rozplakatowaniu w miejscach publicznych na terenie miasta i gminy Chmielnik.

§ 4.

Uchwała wchodzi w życie z dniem powzięcia.

PRZEWODNICZĄCA
Rady Miejskiej w Chmielniku

Marianna Wira
Marianna Wira

UZASADNIENIE

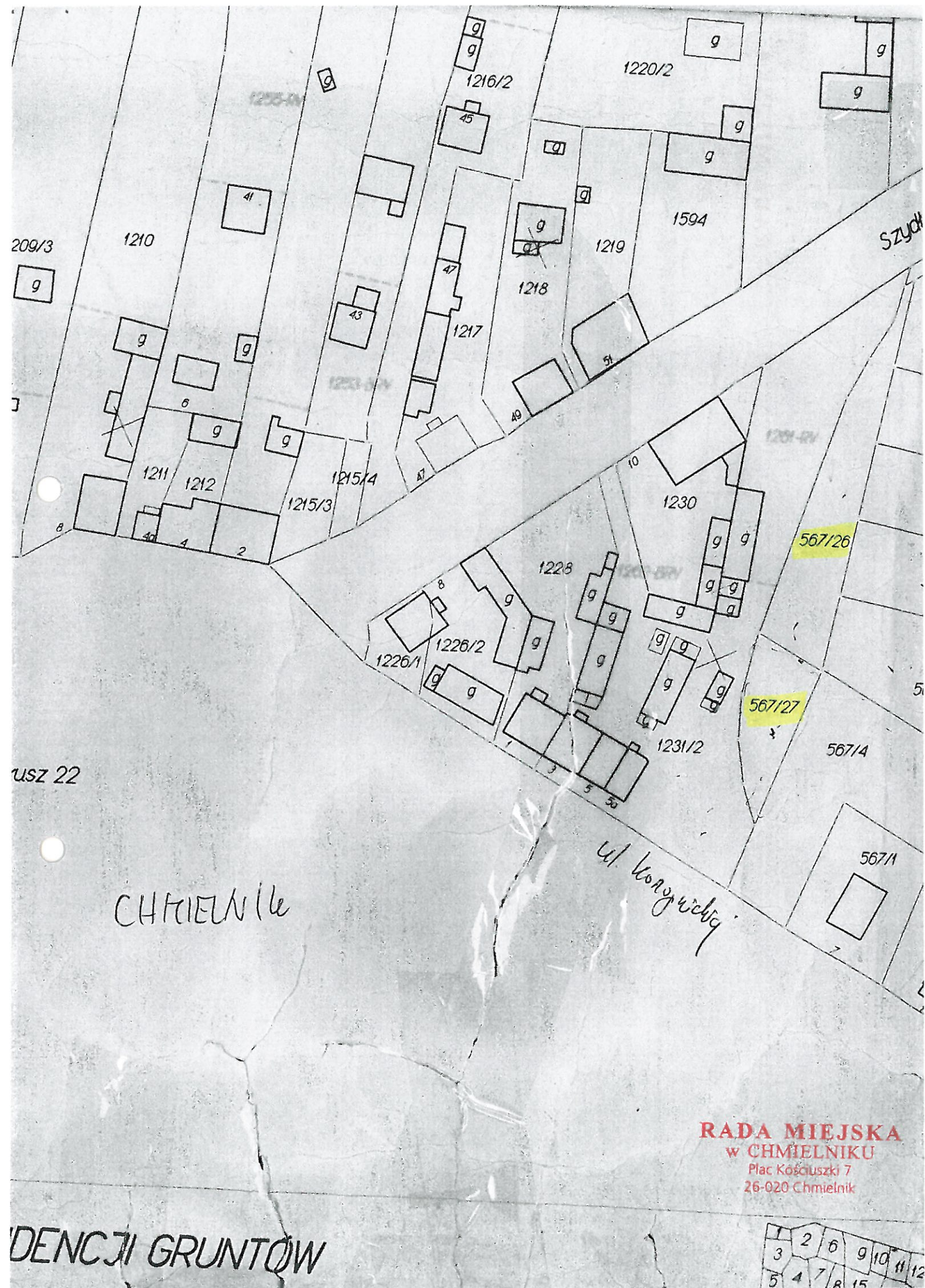
Gmina Chmielnik jest właścicielem nieruchomości oznaczonych nr 567/26 i 567/27 położonych w Chmielniku przy ul. Konopnickiej oraz 409 i 225 położonych odpowiednio w Suchowoli i Sędziejowicach.

Działki te Gmina nabyła w drodze komunalizacji na podstawie Decyzji Wojewody Świętokrzyskiego.

W związku z zainteresowaniem ich zakupem oraz faktem, że są one zbędne dla gminy celowe jest przeznaczenie tych nieruchomości do sprzedaży.

PRZEWODNICZĄCA
Rady Miejskiej w Chmielniku


Marianna Wira



CHMIELNIK

ul. Wągorzycy

RADA MIEJSKA
w CHMIELNIKU
 Plac Kościuszki 7
 26-020 Chmielnik

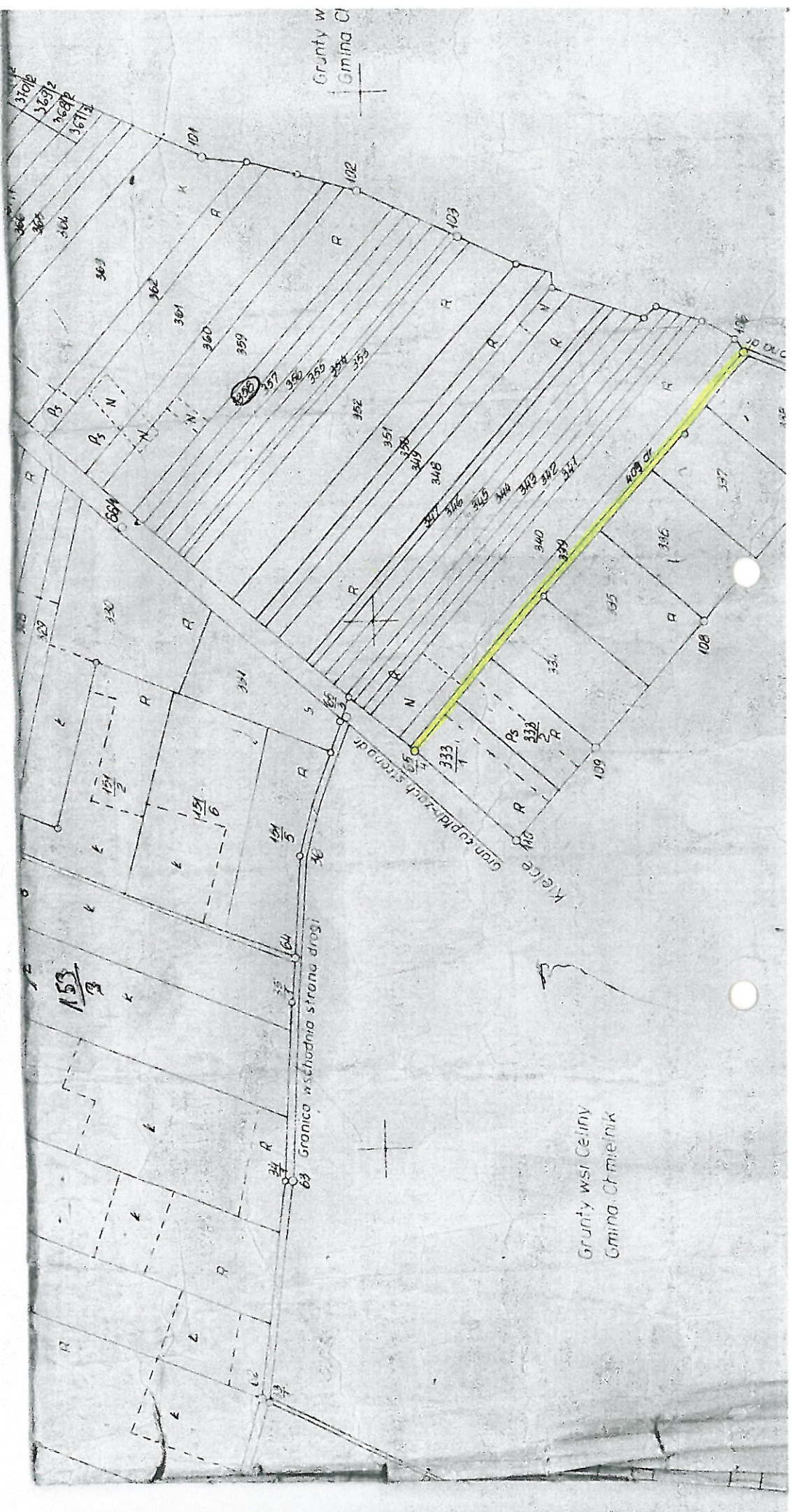
DENCJI GRUNTÓW

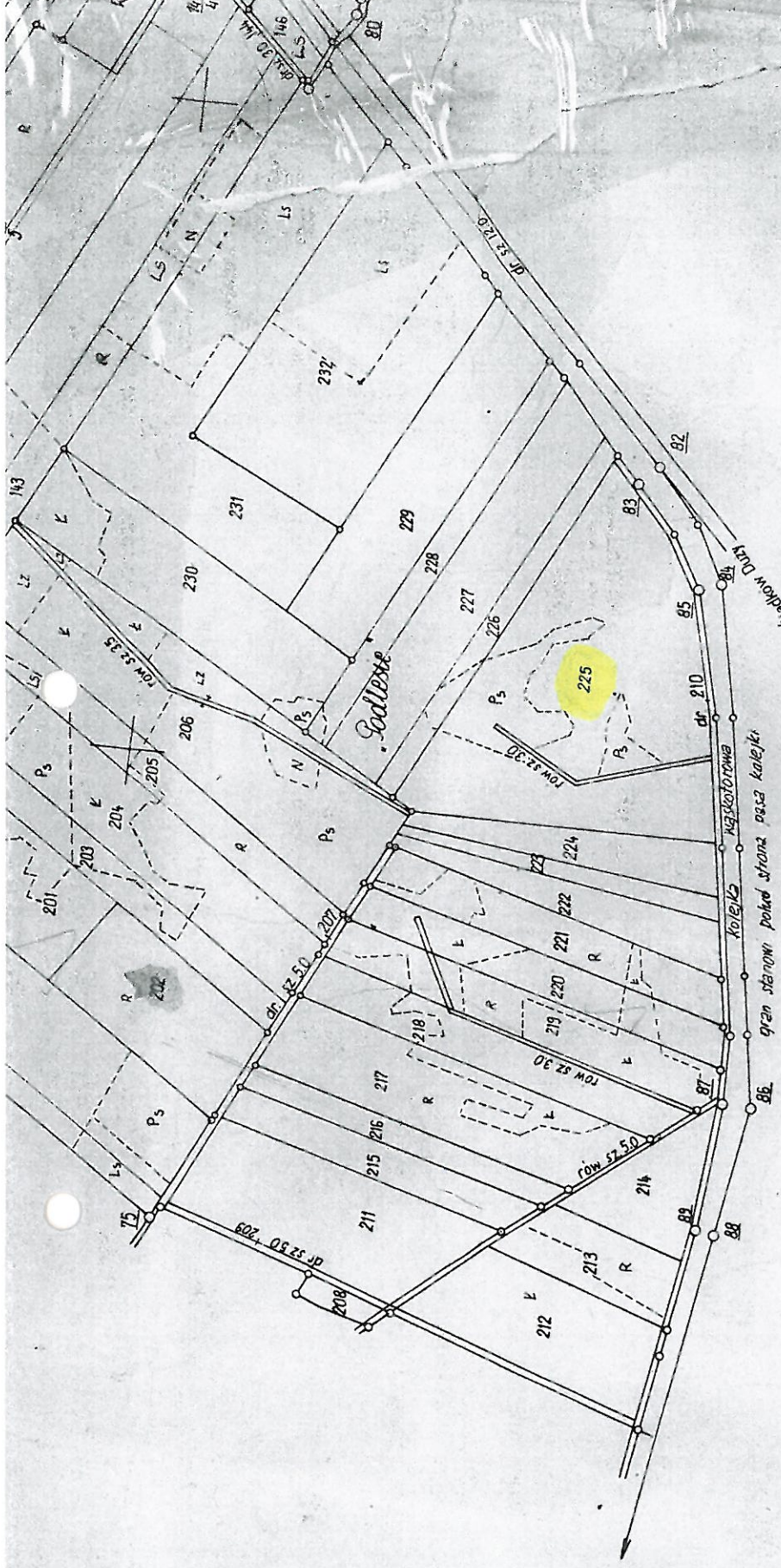
1	2	6	9	10	11	12
3						
5	4	7	8	15		

SUCHOWOLA

nr 409

**RADA MIEJSKA
W CHMIELNIKU**
Plac Kościuszki 7
26-020 Chmielnik





**RADA MIEJSKA
W CHMIELNIKU**
Plac Kościuszki 7
26-020 Chmielnik

201m² / 203P
522 m

